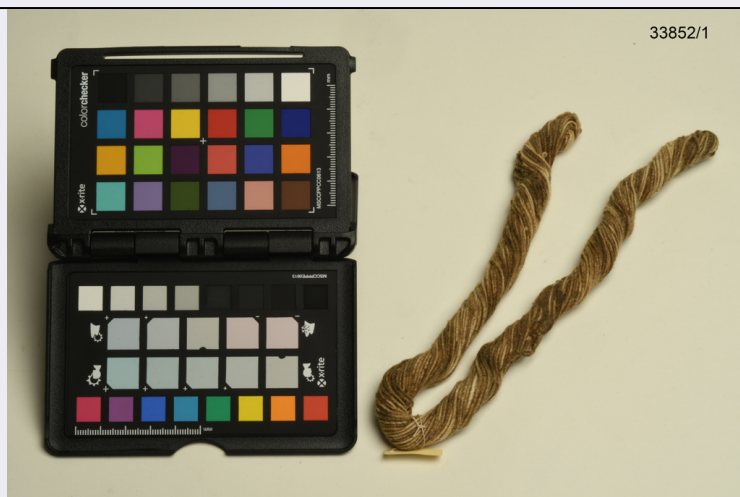


# SCHEDA



## CD - CODICI

**TSK - Tipo scheda** BDM

**LIR - Livello catalogazione** P

### NCT - CODICE UNIVOCO

**NCTR - Codice Regione** 09

**NCTN - Numero catalogo generale** 01141489

**ESC - Ente schedatore** UNIFI

**ECP - Ente competente per tutela** S155

## OG - BENE CULTURALE

**AMB - Ambito di tutela MiBACT** etnoantropologico

**CTG - Categoria** STRUMENTI E ACCESSORI/ ARTIGIANALI

### OGT - DEFINIZIONE BENE

**OGTD - Definizione** filo

**OGTT - Tipologia** ammatassato

**OGTV - Configurazione strutturale e di contesto** bene semplice

### OGD - DENOMINAZIONE

**OGDT - Tipo** altra lingua

**OGDN - Denominazione** Parakamotima uku

**OGDS - Note** Il termine riportato è una trascrizione della lingua Yanomami parlata nella zona geografica di riferimento della collezione. Le modalità di trascrizione e i termini stessi hanno subito delle variazioni nel tempo.

**OGM - Modalità di individuazione** appartenenza ad una collezione o raccolta pubblica

**OGM - Modalità di individuazione** dati di archivio

**OGR - Disponibilità del bene** bene disponibile

## LC - LOCALIZZAZIONE GEOGRAFICO - AMMINISTRATIVA

### PVC - LOCALIZZAZIONE

<b>PVCS - Stato</b>	ITALIA
<b>PVCR - Regione</b>	Toscana
<b>PVCP - Provincia</b>	FI
<b>PVCC - Comune</b>	Firenze
<b>PVCL - Località</b>	FIRENZE
<b>LDC - COLLOCAZIONE SPECIFICA</b>	
<b>LDCT - Tipologia</b>	palazzo
<b>LDCQ - Qualificazione</b>	gentilizio
<b>LDCN - Denominazione attuale</b>	Palazzo Nonfinito
<b>LDCF - Uso</b>	museo
<b>LDCK - Codice contenitore fisico</b>	ICCD_CF_4260238459551
<b>LDCU - Indirizzo</b>	Via del Proconsolo, 12
<b>LDCM - Denominazione raccolta</b>	Museo di Antropologia e Etnologia
<b>LDCG - Codice contenitore giuridico</b>	ICCD_CG_6386459459551
<b>LDCS - Specifiche</b>	piano 0.5/ magazzino 1/ vetrina 5/ ripiano 2/ scatola 2
<b>LDCD - Riferimento cronologico</b>	2014
<b>LCN - Note</b>	Una gran parte della collezione Saffirio-Damioli è stata per la prima volta esposta in modo permanente al pubblico nel riallestimento della sala del Sud America inaugurata nel settembre 2014.
<b>ACB - ACCESSIBILITA' DEL BENE</b>	
<b>ACBA - Accessibilità</b>	si
<b>LA - ALTRE LOCALIZZAZIONI GEOGRAFICO - AMMINISTRATIVE</b>	
<b>TLC - Tipo di localizzazione</b>	luogo di produzione/realizzazione
<b>PRT - LOCALIZZAZIONE ESTERA</b>	
<b>PRTK - Continente /subcontinente</b>	Sud America
<b>PRTS - Stato</b>	BRASILE
<b>PRTR - Ripartizione amministrativa</b>	Roraima
<b>PRTL - Località</b>	corso medio fiume Catrimani
<b>PRG - Area storico-geografica</b>	Amazzonia
<b>PRD - DATI CRONOLOGICI</b>	
<b>PRDI - Riferimento cronologico/data inizio</b>	1990 post
<b>DR - DATI DI RILEVAMENTO</b>	
<b>DRL - Rilevatore</b>	Saffirio, Giovanni
<b>DRL - Rilevatore</b>	Damioli, Guglielmo
<b>DRD - Data del rilevamento</b>	1990 post
<b>UB - DATI PATRIMONIALI/INVENTARI/STIME/COLLEZIONI</b>	
<b>INV - ALTRI INVENTARI</b>	

<b>INVN - Codice inventario</b>	33852/1
<b>INVD - Riferimento cronologico</b>	2004
<b>COL - COLLEZIONI</b>	
<b>COLD - Denominazione</b>	collezione Saffirio-Damioli
<b>COLN - Nome del collezionista</b>	Giovanni Saffirio/ Guglielmo Damioli
<b>COLU - Data uscita bene dalla collezione</b>	1997
<b>COLM - Motivazione uscita bene dalla collezione</b>	donazione
<b>DT - CRONOLOGIA</b>	
<b>DTZ - CRONOLOGIA GENERICA</b>	
<b>DTZG - Fascia cronologica /periodo</b>	XX
<b>DTZS - Specifiche fascia cronologica/periodo</b>	fine
<b>DTS - CRONOLOGIA SPECIFICA</b>	
<b>DTSI - Da</b>	1900
<b>DTSV - Validità</b>	post
<b>DTSF - A</b>	1997
<b>DTSL - Validità</b>	ante
<b>DTM - Motivazione/fonte</b>	inventario museale
<b>DTM - Motivazione/fonte</b>	documentazione
<b>AU - DEFINIZIONE CULTURALE</b>	
<b>ATB - AMBITO CULTURALE</b>	
<b>ATBD - Denominazione</b>	cultura Yanomami
<b>ATBR - Ruolo</b>	realizzazione
<b>ATBM - Motivazione/fonte</b>	analisi stilistica
<b>ATBM - Motivazione/fonte</b>	inventario museale
<b>ATBM - Motivazione/fonte</b>	documentazione
<b>ATBS - Note</b>	La cultura Yanomami appartiene ad un popolo localizzato nella foresta Amazzonica, sia nel nord del Brasile che nel Sud del Venezuela. Sono attualmente simbolo della difesa della foresta.
<b>DA - DATI ANALITICI</b>	
<b>DES - Descrizione</b>	Fili intrecciati in una matassa.
<b>MT - DATI TECNICI</b>	
<b>MTC - MATERIA E TECNICA</b>	
<b>MTCM - Materia</b>	fibra vegetale/ cotone
<b>MTCT - Tecnica</b>	intreccio
<b>MIS - MISURE</b>	
<b>MISZ - Tipo di misura</b>	altezza
<b>MISU - Unità di misura</b>	cm
<b>MISM - Valore</b>	2

**MIS - MISURE**

MISZ - Tipo di misura	larghezza
-----------------------	-----------

MISU - Unità di misura	cm
------------------------	----

MISM - Valore	4
---------------	---

**MIS - MISURE**

MISZ - Tipo di misura	lunghezza
-----------------------	-----------

MISU - Unità di misura	cm
------------------------	----

MISM - Valore	21
---------------	----

**MIS - MISURE**

MISZ - Tipo di misura	peso
-----------------------	------

MISU - Unità di misura	g
------------------------	---

MISM - Valore	13.1
---------------	------

**UT - UTILIZZAZIONI****UTU - DATI DI USO**

UTUT - Tipo	attuale
-------------	---------

UTUF - Funzione	artigianale
-----------------	-------------

**CO - CONSERVAZIONE E INTERVENTI****STC - STATO DI CONSERVAZIONE**

STCC - Stato di conservazione	buono
-------------------------------	-------

**TU - CONDIZIONE GIURIDICA E PROVVEDIMENTI DI TUTELA****CDG - CONDIZIONE GIURIDICA**

CDGG - Indicazione generica	proprietà Ente pubblico non territoriale
-----------------------------	------------------------------------------

CDGS - Indicazione specifica	Sistema Museale di Ateneo-UNIFI
------------------------------	---------------------------------

CDGI - Indirizzo	Via La Pira, 4
------------------	----------------

**ACQ - ACQUISIZIONE**

ACQT - Tipo acquisizione	donazione
--------------------------	-----------

ACQN - Nome	Saffirio, Giovanni
-------------	--------------------

ACQN - Nome	Damioli, Guglielmo
-------------	--------------------

ACQD - Riferimento cronologico	1997
--------------------------------	------

ACQL - Luogo acquisizione	Toscana/ FI/ Firenze
---------------------------	----------------------

BPT - Provvedimenti di tutela - sintesi	dato non disponibile
-----------------------------------------	----------------------

**DO - DOCUMENTAZIONE****FTA - DOCUMENTAZIONE FOTOGRAFICA**

FTAN - Codice identificativo	UNIFIE33852_1
------------------------------	---------------

FTAX - Genere	documentazione allegata
---------------	-------------------------

FTAP - Tipo	fotografia digitale (file)
-------------	----------------------------

FTAF - Formato	jpg
----------------	-----

FTAA - Autore	Bambi, Saulo
---------------	--------------

FTAD - Riferimento	
--------------------	--

<b>cronologico</b>	2017/10/05
<b>FTAE - Ente proprietario</b>	Sistema Museale di Ateneo-UNIFI
<b>FTAK - Nome file originale</b>	UNIFIE33852_1.JPG
<b>BIB - BIBLIOGRAFIA</b>	
<b>BIBR - Abbreviazione</b>	KOPENAWA - ALBERT 2018
<b>BIBJ - Ente schedatore</b>	UNIFI
<b>BIBH - Codice identificativo</b>	B0YA2018
<b>BIBX - Genere</b>	bibliografia di corredo
<b>BIBF - Tipo</b>	monografia
<b>BIBM - Riferimento bibliografico completo</b>	Kopenawa Davi - Albert Bruce, La caduta del cielo. Parole di uno sciamano yanomami, Nottetempo Ed., 2018.
<b>BIB - BIBLIOGRAFIA</b>	
<b>BIBR - Abbreviazione</b>	BIGONI - DALMONEGO - SAFFIRIO - STANYON 2015
<b>BIBJ - Ente schedatore</b>	UNIFI
<b>BIBH - Codice identificativo</b>	B0YA2015
<b>BIBX - Genere</b>	bibliografia specifica
<b>BIBF - Tipo</b>	periodico
<b>BIBM - Riferimento bibliografico completo</b>	Bigoni Francesca - Dalmonego Corrado - Saffirio Giovanni - Stanyon Roscoe, Valorizzazione delle collezioni al Museo di Storia Naturale di Firenze: ricerca collaborativa con comunità Yanomami della foresta Amazzonica (Catrimani), in Museologia Scientifica Memorie, 14 (2015), pp. 91-94.
<b>BIB - BIBLIOGRAFIA</b>	
<b>BIBR - Abbreviazione</b>	BIGONI - SAFFIRIO 2014
<b>BIBJ - Ente schedatore</b>	UNIFI
<b>BIBH - Codice identificativo</b>	B0Y2014
<b>BIBX - Genere</b>	bibliografia specifica
<b>BIBF - Tipo</b>	contributo in miscellanea
<b>BIBM - Riferimento bibliografico completo</b>	Bigoni Francesca - Saffirio Giovanni, La collezione della cultura materiale Yanomami, una popolazione dell'Amazzonia, in Il Museo di Storia Naturale dell'Università degli Studi di Firenze. Le collezioni antropologiche ed etnologiche, a cura di Jacopo Moggi Cecchi, Roscoe Stanyon, Firenze University Press, 2014, pp. 176-179.
<b>BIB - BIBLIOGRAFIA</b>	
<b>BIBR - Abbreviazione</b>	DAMIOLI - SAFFIRIO 1996
<b>BIBJ - Ente schedatore</b>	UNIFI
<b>BIBH - Codice identificativo</b>	B0YA1996
<b>BIBX - Genere</b>	bibliografia di corredo
<b>BIBF - Tipo</b>	monografia
<b>BIBM - Riferimento bibliografico completo</b>	Damioli Guglielmo - Saffirio Giovanni, Yanomami: Indios dell'Amazzonia, Torino, Il capitulo, 1996.
<b>AD - ACCESSO AI DATI</b>	
<b>ADS - SPECIFICHE DI ACCESSO AI DATI</b>	
<b>ADSP - Profilo di accesso</b>	1
<b>ADSM - Motivazione</b>	scheda contenente dati liberamente accessibili

**CM - CERTIFICAZIONE E GESTIONE DEI DATI****CMP - REDAZIONE E VERIFICA SCIENTIFICA**

<b>CMPD - Anno di redazione</b>	2019
<b>CMPN - Responsabile ricerca e redazione</b>	Bigoni, Francesca
<b>RSR - Referente verifica scientifica</b>	Bigoni, Francesca
<b>FUR - Funzionario responsabile</b>	Zaccheddu, Maria Pia