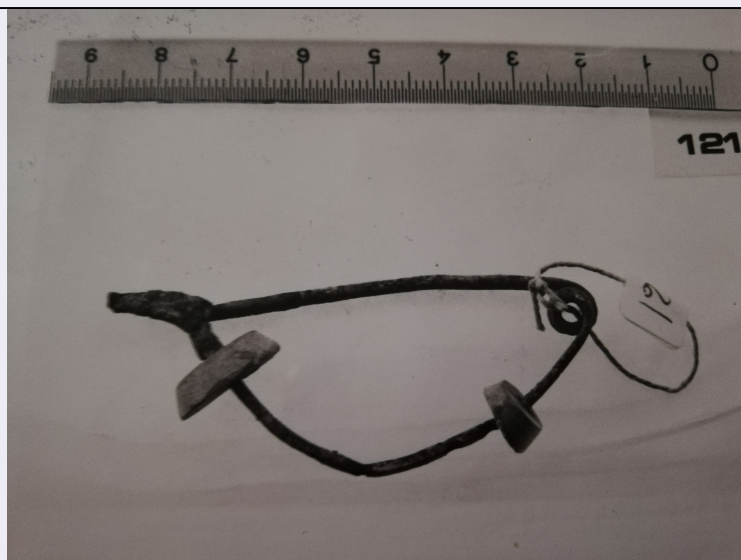


# SCHEDA



## CD - CODICI

TSK - Tipo Scheda	RA
LIR - Livello ricerca	P
NCT - CODICE UNIVOCO	
NCTR - Codice regione	10
NCTN - Numero catalogo generale	00001874
ESC - Ente schedatore	S241
ECP - Ente competente	S241

## OG - OGGETTO

OGT - OGGETTO	
OGTD - Definizione	fibula/ ad arco rivestito

## LC - LOCALIZZAZIONE GEOGRAFICO-AMMINISTRATIVA

### PVC - LOCALIZZAZIONE GEOGRAFICO-AMMINISTRATIVA ATTUALE

PVCS - Stato	ITALIA
PVCR - Regione	Umbria
PVCP - Provincia	TR
PVCC - Comune	Terni
PVCL - Località	TERNI

### LDC - COLLOCAZIONE SPECIFICA

LDCT - Tipologia	museo
LDCQ - Qualificazione	civico
LDCN - Denominazione attuale	Museo Archeologico di Terni
LDCC - Complesso di appartenenza	CAOS - Centro Arti Opificio Siri
LDCU - Indirizzo	Viale Luigi Campofregoso, 98 - 05100 - Terni

## LA - ALTRE LOCALIZZAZIONI GEOGRAFICO-AMMINISTRATIVE

TCL - Tipo di localizzazione	luogo di provenienza
------------------------------	----------------------

<b>PRV - LOCALIZZAZIONE GEOGRAFICO-AMMINISTRATIVA</b>	
<b>PRVS - Stato</b>	ITALIA
<b>PRVR - Regione</b>	Umbria
<b>PRVP - Provincia</b>	TR
<b>PRVC - Comune</b>	Terni
<b>PRVL - Località</b>	TERNI
<b>PRVE</b>	Foglio 138 IV SE
<b>GP - GEOREFERENZIAZIONE TRAMITE PUNTO</b>	
<b>GPI - Identificativo Punto</b>	2
<b>GPL - Tipo di localizzazione</b>	localizzazione fisica
<b>GPD - DESCRIZIONE DEL PUNTO</b>	
<b>GPDP - PUNTO</b>	
<b>GPDPX - Coordinata X</b>	12.652366
<b>GPDPY - Coordinata Y</b>	42.559351
<b>GPM - Metodo di georeferenziazione</b>	punto approssimato
<b>GPT - Tecnica di georeferenziazione</b>	rilievo tramite GPS
<b>GPP - Proiezione e Sistema di riferimento</b>	WGS84 UTM33
<b>GPB - BASE DI RIFERIMENTO</b>	
<b>GPBB - Descrizione sintetica</b>	Google Maps
<b>GPBT - Data</b>	2019
<b>GPBO - Note</b>	(4398142) Google Maps
<b>DT - CRONOLOGIA</b>	
<b>DTZ - CRONOLOGIA GENERICA</b>	
<b>DTZG - Fascia cronologica di riferimento</b>	SECOLI/ VIII a.C.
<b>DTZS - Frazione cronologica</b>	fine
<b>DTM - Motivazione cronologia</b>	analisi storico-scientifica
<b>ADT - Altre datazioni</b>	I^ Età del Ferro
<b>MT - DATI TECNICI</b>	
<b>MTC - Materia e tecnica</b>	bronzo martellato, osso.
<b>MIS - MISURE</b>	
<b>MISU - Unità</b>	cm
<b>MISA - Altezza</b>	2.5
<b>MISN - Lunghezza</b>	6.4
<b>DA - DATI ANALITICI</b>	
<b>DES - DESCRIZIONE</b>	
<b>DESO - Indicazioni sull'oggetto</b>	fibula ad arco di vergetta a sezione quadrangolare, staffa lunga, molla a doppio avvolgimento. è ricoperta sull'arco con dischi di osso di cui restano due elementi. mancano parte dell'ago e della staffa.
<b>NSC - Notizie storico-critiche</b>	attribuibile alla fase Terni III

**CO - CONSERVAZIONE****STC - STATO DI CONSERVAZIONE****STCC - Stato di  
conservazione**

frammentario

**STCS - Indicazioni  
specifiche**

patina verde scuro con chiazze più chiare

**TU - CONDIZIONE GIURIDICA E VINCOLI****CDG - CONDIZIONE GIURIDICA****CDGG - Indicazione  
generica**

proprietà Stato

**DO - FONTI E DOCUMENTI DI RIFERIMENTO****FTA - DOCUMENTAZIONE FOTOGRAFICA****FTAX - Genere**

documentazione allegata

**FTAP - Tipo**

fotografia digitale (file)

**FTAN - Codice identificativo**

SABAPUMB1000001874

**BIB - BIBLIOGRAFIA****BIBX - Genere**

bibliografia specifica

**BIBA - Autore**

Giovanni Erolì-N.Sc.

**BIBD - Anno di edizione**

1886

**BIBH - Sigla per citazione**

00003369

**BIBN - V., pp., nn.**

9

**AD - ACCESSO AI DATI****ADS - SPECIFICHE DI ACCESSO AI DATI****ADSP - Profilo di accesso**

1

**ADSM - Motivazione**

scheda contenente dati liberamente accessibili

**CM - COMPILAZIONE****CMP - COMPILAZIONE****CMPD - Data**

1978

**CMPT - Nome**

Maria Cristina de Angelis

**FUR - Funzionario  
responsabile**

Laura Bonomi

**RVM - TRASCRIZIONE PER INFORMATIZZAZIONE****RVMD - Data**

2019

**RVMN - Nome**

Colucci, Veronica

**AGG - AGGIORNAMENTO-REVISIONE****AGGD - Data**

2019

**AGGN - Nome**

Colucci, Veronica

**AGGE - Ente**

SABAP UMBRIA

**AGGR - Referente  
scientifico**

Roscini, Elena

**AGGF - Funzionario  
responsabile**

Balducci, Corrado