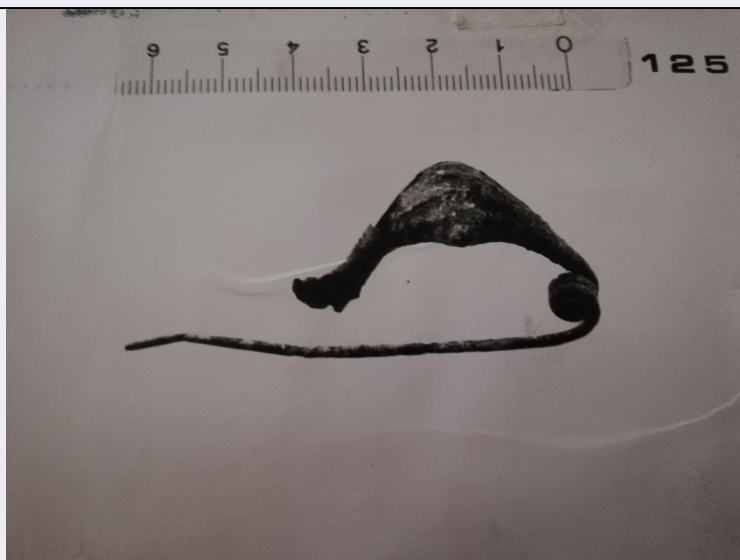


# SCHEDA



## CD - CODICI

TSK - Tipo Scheda	RA
LIR - Livello ricerca	P
NCT - CODICE UNIVOCO	
NCTR - Codice regione	10
NCTN - Numero catalogo generale	00001878
ESC - Ente schedatore	S241
ECP - Ente competente	S241

## OG - OGGETTO

OGT - OGGETTO	
OGTD - Definizione	fibula/ a navicella
OGTT - Tipologia	a globetti laterali e staffa lunga

## LC - LOCALIZZAZIONE GEOGRAFICO-AMMINISTRATIVA

### PVC - LOCALIZZAZIONE GEOGRAFICO-AMMINISTRATIVA ATTUALE

PVCS - Stato	ITALIA
PVCR - Regione	Umbria
PVCP - Provincia	TR
PVCC - Comune	Terni
PVCL - Località	TERNI

### LDC - COLLOCAZIONE SPECIFICA

LDCT - Tipologia	museo
LDCQ - Qualificazione	civico
LDCN - Denominazione attuale	Museo Archeologico di Terni
LDCC - Complesso di appartenenza	CAOS - Centro Arti Opificio Siri
LDCU - Indirizzo	Viale Luigi Campofregoso, 98 - 05100 - Terni

## LA - ALTRE LOCALIZZAZIONI GEOGRAFICO-AMMINISTRATIVE

TCL - Tipo di localizzazione	luogo di provenienza
PRV - LOCALIZZAZIONE GEOGRAFICO-AMMINISTRATIVA	
PRVS - Stato	ITALIA
PRVR - Regione	Umbria
PRVP - Provincia	TR
PRVC - Comune	Terni
PRVL - Località	TERNI
PRVE	Foglio 138 IV SE
GP - GEOREFERENZIAZIONE TRAMITE PUNTO	
GPI - Identificativo Punto	2
GPL - Tipo di localizzazione	localizzazione fisica
GPD - DESCRIZIONE DEL PUNTO	
GPDP - PUNTO	
GPDPX - Coordinata X	12.652366
GPDPY - Coordinata Y	42.559351
GPM - Metodo di georeferenziazione	punto approssimato
GPT - Tecnica di georeferenziazione	rilievo tramite GPS
GPP - Proiezione e Sistema di riferimento	WGS84 UTM33
GPB - BASE DI RIFERIMENTO	
GPBB - Descrizione sintetica	Google Maps
GPBT - Data	2019
GPBO - Note	(4398177) Google Maps
DT - CRONOLOGIA	
DTZ - CRONOLOGIA GENERICA	
DTZG - Fascia cronologica di riferimento	SECOLI/ VII a.C.
DTS - CRONOLOGIA SPECIFICA	
DTSI - Da	700
DTSV - Validità	post
DTSF - A	601
DTSL - Validità	ante
DTM - Motivazione cronologia	analisi storico-scientifica
ADT - Altre datazioni	II^ Età del Ferro
MT - DATI TECNICI	
MTC - Materia e tecnica	bronzo fuso
MIS - MISURE	
MISU - Unità	cm
MISA - Altezza	2.6
MISN - Lunghezza	6.3
DA - DATI ANALITICI	

<b>DES - DESCRIZIONE</b>	
<b>DESO - Indicazioni sull'oggetto</b>	fibula a navicella di medie dimensioni con corpo a losango piuttosto larga e bottoni laterali a profilo biconico. la staffa probabilmente lunga, molla a doppio avvolgimento. è decorata sul dorso a costolature longitudinali comprese tra due fasci trasversali di linee incise. manca quasi totalmente la staffa e l'ago è corroso
<b>CO - CONSERVAZIONE</b>	
<b>STC - STATO DI CONSERVAZIONE</b>	
<b>STCC - Stato di conservazione</b>	frammentario
<b>TU - CONDIZIONE GIURIDICA E VINCOLI</b>	
<b>CDG - CONDIZIONE GIURIDICA</b>	
<b>CDGG - Indicazione generica</b>	proprietà Stato
<b>DO - FONTI E DOCUMENTI DI RIFERIMENTO</b>	
<b>FTA - DOCUMENTAZIONE FOTOGRAFICA</b>	
<b>FTAX - Genere</b>	documentazione allegata
<b>FTAP - Tipo</b>	fotografia digitale (file)
<b>FTAN - Codice identificativo</b>	SABAPUMB1000001878
<b>BIB - BIBLIOGRAFIA</b>	
<b>BIBX - Genere</b>	bibliografia specifica
<b>BIBA - Autore</b>	Giovanni Erolì-N.Sc.
<b>BIBD - Anno di edizione</b>	1886
<b>BIBH - Sigla per citazione</b>	00003369
<b>BIBN - V., pp., nn.</b>	9
<b>AD - ACCESSO AI DATI</b>	
<b>ADS - SPECIFICHE DI ACCESSO AI DATI</b>	
<b>ADSP - Profilo di accesso</b>	1
<b>ADSM - Motivazione</b>	scheda contenente dati liberamente accessibili
<b>CM - COMPILAZIONE</b>	
<b>CMP - COMPILAZIONE</b>	
<b>CMPD - Data</b>	1978
<b>CMPN - Nome</b>	Maria Cristina de Angelis
<b>FUR - Funzionario responsabile</b>	Laura Bonomi
<b>RVM - TRASCRIZIONE PER INFORMATIZZAZIONE</b>	
<b>RVMD - Data</b>	2019
<b>RVMN - Nome</b>	Colucci, Veronica
<b>AGG - AGGIORNAMENTO-REVISIONE</b>	
<b>AGGD - Data</b>	2019
<b>AGGN - Nome</b>	Colucci, Veronica
<b>AGGE - Ente</b>	SABAP UMBRIA
<b>AGGR - Referente scientifico</b>	Roscini, Elena
<b>AGGF - Funzionario</b>	

