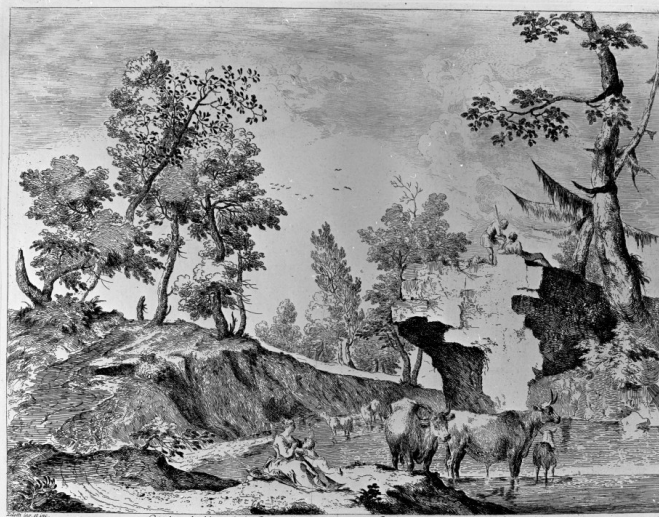


SCHEDA



Guida ad abbeverare la L'istorella L'armento e porge al suo bambino il latte.
Veduta con Prato e Prato e Prato e Prato

CD - CODICI

TSK - Tipo Scheda OA

LIR - Livello ricerca P

NCT - CODICE UNIVOCO

NCTR - Codice regione 01

NCTN - Numero catalogo generale 00400822

ESC - Ente schedatore M276

ECP - Ente competente M276

RV - RELAZIONI

ROZ - Altre relazioni 00400831

OG - OGGETTO

OGT - OGGETTO

OGTD - Definizione scultura

SGT - SOGGETTO

SGTI - Identificazione angelo

LC - LOCALIZZAZIONE GEOGRAFICO-AMMINISTRATIVA

PVC - LOCALIZZAZIONE GEOGRAFICO-AMMINISTRATIVA ATTUALE

PVCS - Stato ITALIA

PVCR - Regione Piemonte

PVCP - Provincia TO

PVCC - Comune Torino

LDC - COLLOCAZIONE SPECIFICA

LDCT - Tipologia reggia

LDCQ - Qualificazione museo

LDCN - Denominazione attuale Palazzo Reale

LDCC - Complesso di

appartenenza	Musei Reali Torino
LDCU - Indirizzo	Piazzetta Reale, 1
LDCM - Denominazione raccolta	Museo di Palazzo Reale
LDCS - Specifiche	Tesoro della Sindone
UB - UBICAZIONE E DATI PATRIMONIALI	
INV - INVENTARIO DI MUSEO O SOPRINTENDENZA	
INVN - Numero	NR
INVD - Data	1966
INV - INVENTARIO DI MUSEO O SOPRINTENDENZA	
INVN - Numero	NR
INVD - Data	1911
INV - INVENTARIO DI MUSEO O SOPRINTENDENZA	
INVN - Numero	NR
INVD - Data	1881
DT - CRONOLOGIA	
DTZ - CRONOLOGIA GENERICA	
DTZG - Secolo	XVII
DTZS - Frazione di secolo	seconda metà
DTS - CRONOLOGIA SPECIFICA	
DTSI - Da	1685
DTSF - A	1696
DTM - Motivazione cronologia	analisi stilistica
DTM - Motivazione cronologia	analisi storica
AU - DEFINIZIONE CULTURALE	
ATB - AMBITO CULTURALE	
ATBD - Denominazione	ambito piemontese
ATBR - Riferimento all'intervento	esecuzione
ATBM - Motivazione dell'attribuzione	analisi stilistica
MT - DATI TECNICI	
MTC - Materia e tecnica	legno/ intaglio
MTC - Materia e tecnica	legno/ doratura
MIS - MISURE	
MISU - Unità	cm
MISA - Altezza	NR
MISL - Larghezza	NR
CO - CONSERVAZIONE	
STC - STATO DI CONSERVAZIONE	
STCC - Stato di conservazione	discreto
DA - DATI ANALITICI	

DES - DESCRIZIONE	
DESO - Indicazioni sull'oggetto	Scultura in legno intagliato e dorato raffigurante un angelo dolente per la Passione.
DESI - Codifica Iconclass	*
DESS - Indicazioni sul soggetto	*
NSC - Notizie storico-critiche	La costruzione dell'altare della Cappella della Sindone ebbe inizio nel 1685; tra gli scultori in legno impegnati nella sua realizzazione vi furono Francesco Borello, Cesare Neurone e Vincenzo Possino. Tra il 1695 ed il 1696 Vittorio Amedeo II incaricò i padri Bertodano e Valfrè dell'acquisto di suppellettili e vasi sacri per dotarlo del necessario (C. Rovere, Descrizione del Reale Palazzo di Torino, Torino 1858, pp. 34-35).
TU - CONDIZIONE GIURIDICA E VINCOLI	
CDG - CONDIZIONE GIURIDICA	
CDGG - Indicazione generica	proprietà Stato
CDGS - Indicazione specifica	Ministero dei beni e delle attività culturali e del turismo - Musei Reali Torino
CDGI - Indirizzo	Piazzetta Reale, 1 - 10122 Torino - mr-to@beniculturali.it
DO - FONTI E DOCUMENTI DI RIFERIMENTO	
FTA - DOCUMENTAZIONE FOTOGRAFICA	
FTAX - Genere	documentazione allegata
FTAP - Tipo	fotografia digitale (file)
FTAA - Autore	Gallarate, Giacomo
FTAD - Data	2017/08/00
FTAE - Ente proprietario	MRTO
FTAC - Collocazione	Servizio Documentazione e Catalogo
FTAN - Codice identificativo	MRT5524/DIG
AD - ACCESSO AI DATI	
ADS - SPECIFICHE DI ACCESSO AI DATI	
ADSP - Profilo di accesso	1
ADSM - Motivazione	scheda contenente dati liberamente accessibili
CM - COMPILAZIONE	
CMP - COMPILAZIONE	
CMPD - Data	2018
CMPN - Nome	Damiano, Sonia
RSR - Referente scientifico	Cermignani, Davide
RSR - Referente scientifico	Gualano, Franco
RSR - Referente scientifico	Piccenì, Stefano
FUR - Funzionario responsabile	Gualano, Franco