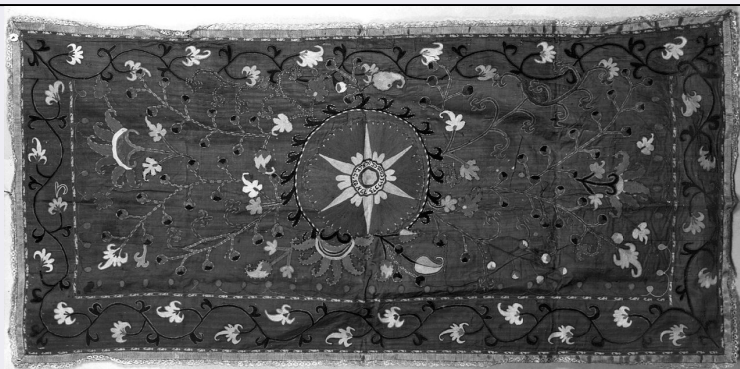


# SCHEDA



## CD - CODICI

TSK - Tipo Scheda	OA
LIR - Livello ricerca	I
<b>NCT - CODICE UNIVOCO</b>	
NCTR - Codice regione	09
NCTN - Numero catalogo generale	00077725
ESC - Ente schedatore	AI225
ECP - Ente competente	S155

## OG - OGGETTO

### OGT - OGGETTO

OGTD - Definizione	mappà
--------------------	-------

## LC - LOCALIZZAZIONE GEOGRAFICO-AMMINISTRATIVA

### PVC - LOCALIZZAZIONE GEOGRAFICO-AMMINISTRATIVA ATTUALE

PVCS - Stato	ITALIA
PVCR - Regione	Toscana
PVCP - Provincia	FI
PVCC - Comune	Firenze

### LDC - COLLOCAZIONE SPECIFICA

LDCT - Tipologia	sinagoga
LDCN - Denominazione attuale	Sinagoga di Firenze

## UB - UBICAZIONE E DATI PATRIMONIALI

UBO - Ubicazione originaria	SC
-----------------------------	----

### INV - INVENTARIO DI MUSEO O SOPRINTENDENZA

INVN - Numero	1588
INVD - Data	anni 50

## DT - CRONOLOGIA

### DTZ - CRONOLOGIA GENERICA

DTZG - Secolo	XVIII
---------------	-------

### DTS - CRONOLOGIA SPECIFICA

DTSI - Da	1700
DTSF - A	1799

<b>DTM - Motivazione cronologia</b>	analisi stilistica
<b>AU - DEFINIZIONE CULTURALE</b>	
<b>ATB - AMBITO CULTURALE</b>	
<b>ATBD - Denominazione</b>	ambito ebraico
<b>ATBM - Motivazione dell'attribuzione</b>	analisi tipologica
<b>MT - DATI TECNICI</b>	
<b>MTC - Materia e tecnica</b>	seta/ taffetas/ ricamo
<b>MTC - Materia e tecnica</b>	filo di seta/ ricamo
<b>MIS - MISURE</b>	
<b>MISU - Unità</b>	cm
<b>MISA - Altezza</b>	70
<b>MISL - Larghezza</b>	140
<b>CO - CONSERVAZIONE</b>	
<b>STC - STATO DI CONSERVAZIONE</b>	
<b>STCC - Stato di conservazione</b>	cattivo
<b>STCS - Indicazioni specifiche</b>	Tagli e scuciture.
<b>DA - DATI ANALITICI</b>	
<b>DES - DESCRIZIONE</b>	
<b>DESO - Indicazioni sull'oggetto</b>	Taffetas cangiante ricamato a punto catenella e punto fermato in filato di colore giallo, rosso, avana, verde, rosa, celeste, blu, rosso amaranto, bianco e arancio. Disegno: al centro si trova un sole raggiato circoscritto da un cerchio da cui si dipartono tralci con inflorescenze; una cornice a tralcio continuo borda l'arredo. Galloni: uno a telaio con motivo cannellature in oro filato, l'altro a fuselli in oro filato. Fodera di taffetas grigio.
<b>DESI - Codifica Iconclass</b>	Soggetto non rilevabile
<b>DESS - Indicazioni sul soggetto</b>	Soggetto non rilevabile
<b>NSC - Notizie storico-critiche</b>	Il manufatto è stato, con tutta probabilità, riadattato da un precedente supporto e questo ne ha compromesso la confezione originaria. Anche l'iscrizione si presenta di difficile interpretazione.
<b>TU - CONDIZIONE GIURIDICA E VINCOLI</b>	
<b>CDG - CONDIZIONE GIURIDICA</b>	
<b>CDGG - Indicazione generica</b>	proprietà Ente religioso non cattolico
<b>DO - FONTI E DOCUMENTI DI RIFERIMENTO</b>	
<b>FTA - DOCUMENTAZIONE FOTOGRAFICA</b>	
<b>FTAX - Genere</b>	documentazione allegata
<b>FTAP - Tipo</b>	fotografia b/n
<b>FTAN - Codice identificativo</b>	SBAS FI 235927
<b>AD - ACCESSO AI DATI</b>	
<b>ADS - SPECIFICHE DI ACCESSO AI DATI</b>	
<b>ADSP - Profilo di accesso</b>	2

<b>ADSM - Motivazione</b>	scheda di bene di proprietà privata
<b>CM - COMPILAZIONE</b>	
<b>CMP - COMPILAZIONE</b>	
<b>CMPD - Data</b>	1977
<b>CMPN - Nome</b>	Liscia D.
<b>FUR - Funzionario responsabile</b>	Paolucci A.
<b>RVM - TRASCRIZIONE PER INFORMATIZZAZIONE</b>	
<b>RVMD - Data</b>	1997
<b>RVMN - Nome</b>	Degl'Innocenti D.
<b>AGG - AGGIORNAMENTO - REVISIONE</b>	
<b>AGGD - Data</b>	1997
<b>AGGN - Nome</b>	Degl'Innocenti D.
<b>AGGR - Referente scientifico</b>	Liscia D.
<b>AGGF - Funzionario responsabile</b>	Damiani G.
<b>AGG - AGGIORNAMENTO - REVISIONE</b>	
<b>AGGD - Data</b>	2006
<b>AGGN - Nome</b>	ARTPAST/ Janni M.
<b>AGGF - Funzionario responsabile</b>	NR (recupero pregresso)
<b>AGG - AGGIORNAMENTO - REVISIONE</b>	
<b>AGGD - Data</b>	2017
<b>AGGN - Nome</b>	Reif, Liora
<b>AGGE - Ente</b>	FBCEI
<b>AGGR - Referente scientifico</b>	Liscia, Dora
<b>AGGF - Funzionario responsabile</b>	Zaccheddu, Maria Pia
<b>AN - ANNOTAZIONI</b>	