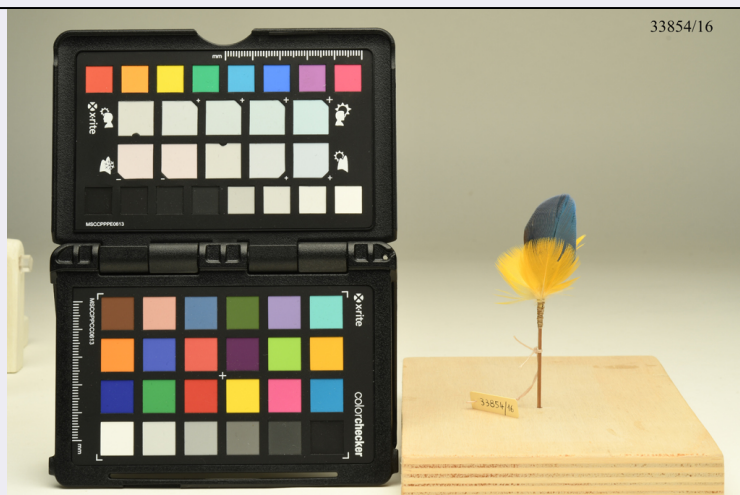


# SCHEDA



## CD - CODICI

**TSK - Tipo scheda** BDM

**LIR - Livello catalogazione** P

### NCT - CODICE UNIVOCO

**NCTR - Codice Regione** 09

**NCTN - Numero catalogo generale** 01141410

**ESC - Ente schedatore** UNIFI

**ECP - Ente competente per tutela** S155

## OG - BENE CULTURALE

**AMB - Ambito di tutela MiBACT** etnoantropologico

**CTG - Categoria** ABBIGLIAMENTO E ORNAMENTI DEL CORPO/ GIOIELLI E MONILI

### OGT - DEFINIZIONE BENE

**OGTD - Definizione** orecchino

**OGTV - Configurazione strutturale e di contesto** bene semplice

### OGD - DENOMINAZIONE

**OGDT - Tipo** altra lingua

**OGDN - Denominazione** Xinapé

**OGDS - Note** Il termine riportato è una trascrizione della lingua Yanomami parlata nella zona geografica di riferimento della collezione. Le modalità di trascrizione e i termini stessi hanno subito delle variazioni nel tempo.

**OGM - Modalità di individuazione** appartenenza ad una collezione o raccolta pubblica

**OGM - Modalità di individuazione** dati di archivio

**OGR - Disponibilità del bene** bene disponibile

## LC - LOCALIZZAZIONE GEOGRAFICO - AMMINISTRATIVA

### PVC - LOCALIZZAZIONE

|  |   |
|--|---|
| <b>PVCS - Stato</b>  | ITALIA  |
| <b>PVCR - Regione</b>  | Toscana   |
| <b>PVCP - Provincia</b>                                      | FI  |
| <b>PVCC - Comune</b>   | Firenze   |
| <b>PVCL - Località</b>                                       | FIRENZE   |
| <b>LDC - COLLOCAZIONE SPECIFICA</b>                          |   |
| <b>LDCT - Tipologia</b>                                      | palazzo   |
| <b>LDCQ - Qualificazione</b>                                 | gentilizio  |
| <b>LDCN - Denominazione attuale</b>                          | Palazzo Nonfinito   |
| <b>LDCF - Uso</b>  | museo   |
| <b>LDCK - Codice contenitore fisico</b>                      | ICCD_CF_4260238459551   |
| <b>LDCU - Indirizzo</b>                                      | Via del Proconsolo, 12  |
| <b>LDCM - Denominazione raccolta</b>                         | Museo di Antropologia e Etnologia   |
| <b>LDCG - Codice contenitore giuridico</b>                   | ICCD_CG_6386459459551   |
| <b>LDCS - Specifiche</b>                                     | piano 1/ sala 2/ vetrina 3/ parete superiore sinistra   |
| <b>LDCD - Riferimento cronologico</b>                        | 2014  |
| <b>LCN - Note</b>  | Una gran parte della collezione Saffirio-Damioli è stata per la prima volta esposta in modo permanente al pubblico nel riallestimento della sala del Sud America inaugurata nel settembre 2014. |
| <b>ACB - ACCESSIBILITA' DEL BENE</b>                         |   |
| <b>ACBA - Accessibilità</b>                                  | si  |
| <b>LA - ALTRE LOCALIZZAZIONI GEOGRAFICO - AMMINISTRATIVE</b> |   |
| <b>TLC - Tipo di localizzazione</b>                          | luogo di produzione/realizzazione   |
| <b>PRT - LOCALIZZAZIONE ESTERA</b>                           |   |
| <b>PRTK - Continente /subcontinente</b>                      | Sud America   |
| <b>PRTS - Stato</b>  | BRASILE   |
| <b>PRTR - Ripartizione amministrativa</b>                    | Roraima   |
| <b>PRTL - Località</b>                                       | corso medio fiume Catrimani   |
| <b>PRG - Area storico-geografica</b>                         | Amazzonia   |
| <b>PRD - DATI CRONOLOGICI</b>                                |   |
| <b>PRDI - Riferimento cronologico/data inizio</b>            | 1990 post   |
| <b>DR - DATI DI RILEVAMENTO</b>                              |   |
| <b>DRL - Rilevatore</b>                                      | Saffirio, Giovanni  |
| <b>DRL - Rilevatore</b>                                      | Damioli, Guglielmo  |
| <b>DRD - Data del rilevamento</b>                            | 1990 post   |
| <b>UB - DATI PATRIMONIALI/INVENTARI/STIME/COLLEZIONI</b>     |   |
| <b>INV - ALTRI INVENTARI</b>                                 |   |

|  |  |
|--|--|
| <b>INVN - Codice inventario</b>                        | 33854/16   |
| <b>INVD - Riferimento cronologico</b>                  | 2004   |
| <b>COL - COLLEZIONI</b>                                |  |
| <b>COLD - Denominazione</b>                            | collezione Saffirio-Damioli  |
| <b>COLN - Nome del collezionista</b>                   | Giovanni Saffirio/ Guglielmo Damioli   |
| <b>COLU - Data uscita bene dalla collezione</b>        | 1997   |
| <b>COLM - Motivazione uscita bene dalla collezione</b> | donazione  |
| <b>DT - CRONOLOGIA</b>                                 |  |
| <b>DTZ - CRONOLOGIA GENERICA</b>                       |  |
| <b>DTZG - Fascia cronologica /periodo</b>              | XX   |
| <b>DTZS - Specifiche fascia cronologica/periodo</b>    | fine   |
| <b>DTS - CRONOLOGIA SPECIFICA</b>                      |  |
| <b>DTSI - Da</b>                                       | 1900   |
| <b>DTSV - Validità</b>                                 | post   |
| <b>DTSF - A</b>  | 1997   |
| <b>DTSL - Validità</b>                                 | ante   |
| <b>DTM - Motivazione/fonte</b>                         | inventario museale   |
| <b>DTM - Motivazione/fonte</b>                         | documentazione   |
| <b>AU - DEFINIZIONE CULTURALE</b>                      |  |
| <b>ATB - AMBITO CULTURALE</b>                          |  |
| <b>ATBD - Denominazione</b>                            | cultura Yanomami   |
| <b>ATBR - Ruolo</b>                                    | realizzazione  |
| <b>ATBM - Motivazione/fonte</b>                        | analisi stilistica   |
| <b>ATBM - Motivazione/fonte</b>                        | inventario museale   |
| <b>ATBM - Motivazione/fonte</b>                        | documentazione   |
| <b>ATBS - Note</b>                                     | La cultura Yanomami appartiene ad un popolo localizzato nella foresta Amazzonica, sia nel nord del Brasile che nel Sud del Venezuela. Sono attualmente simbolo della difesa della foresta. |
| <b>DA - DATI ANALITICI</b>                             |  |
| <b>DES - Descrizione</b>                               | Orecchino in tallo di fieno formato da piccole penne di uccello e una penna più grande centrale  |
| <b>AID - APPARATO ICONOGRAFICO/DECORATIVO</b>          |  |
| <b>AIDO - Tipo</b>                                     | apparato decorativo  |
| <b>AIDA - Riferimento alla parte</b>                   | parte superiore  |
| <b>AIDI - Identificazione</b>                          | piume  |
| <b>AIDD - Descrizione</b>                              | Ciuffo di piume gialle da cui spunta un'unica penna più grande di colore azzurro.  |
| <b>MT - DATI TECNICI</b>                               |  |

**MTC - MATERIA E TECNICA**

|                       |                 |
|-----------------------|-----------------|
| <b>MTCM - Materia</b> | fibra vegetale  |
| <b>MTCT - Tecnica</b> | cucitura a mano |

**MTC - MATERIA E TECNICA**

|                       |                 |
|-----------------------|-----------------|
| <b>MTCM - Materia</b> | piume           |
| <b>MTCT - Tecnica</b> | cucitura a mano |

**MIS - MISURE**

|                               |         |
|-------------------------------|---------|
| <b>MISZ - Tipo di misura</b>  | altezza |
| <b>MISU - Unità di misura</b> | cm      |
| <b>MISM - Valore</b>          | 3.7     |

**MIS - MISURE**

|                               |           |
|-------------------------------|-----------|
| <b>MISZ - Tipo di misura</b>  | larghezza |
| <b>MISU - Unità di misura</b> | cm        |
| <b>MISM - Valore</b>          | 10        |

**MIS - MISURE**

|                               |           |
|-------------------------------|-----------|
| <b>MISZ - Tipo di misura</b>  | lunghezza |
| <b>MISU - Unità di misura</b> | cm        |
| <b>MISM - Valore</b>          | 4         |

**MIS - MISURE**

|                               |      |
|-------------------------------|------|
| <b>MISZ - Tipo di misura</b>  | peso |
| <b>MISU - Unità di misura</b> | g    |
| <b>MISM - Valore</b>          | 0.2  |

**UT - UTILIZZAZIONI****UTU - DATI DI USO**

|                               |  |
|-------------------------------|--|
| <b>UTUT - Tipo</b>            | attuale  |
| <b>UTUF - Funzione</b>        | uso estetico-ornamentale   |
| <b>UTUM - Modalità di uso</b> | Da indossare in fori praticati sulle orecchie. Ornamenti maschili e femminili. |

**CO - CONSERVAZIONE E INTERVENTI****STC - STATO DI CONSERVAZIONE**

|                                      |       |
|--------------------------------------|-------|
| <b>STCC - Stato di conservazione</b> | buono |
|--------------------------------------|-------|

**TU - CONDIZIONE GIURIDICA E PROVVEDIMENTI DI TUTELA****CDG - CONDIZIONE GIURIDICA**

|                                     |  |
|-------------------------------------|--|
| <b>CDGG - Indicazione generica</b>  | proprietà Ente pubblico non territoriale |
| <b>CDGS - Indicazione specifica</b> | Sistema Museale di Ateneo-UNIFI          |
| <b>CDGI - Indirizzo</b>             | Via La Pira, 4                           |

**ACQ - ACQUISIZIONE**

|                                 |                    |
|---------------------------------|--------------------|
| <b>ACQT - Tipo acquisizione</b> | donazione          |
| <b>ACQN - Nome</b>              | Saffirio, Giovanni |
| <b>ACQN - Nome</b>              | Damioli, Guglielmo |

|  |                      |
|--|----------------------|
| <b>ACQD - Riferimento cronologico</b>          | 1997                 |
| <b>ACQL - Luogo acquisizione</b>               | Toscana/ FI/ Firenze |
| <b>BPT - Provvedimenti di tutela - sintesi</b> | dato non disponibile |

## DO - DOCUMENTAZIONE

### FTA - DOCUMENTAZIONE FOTOGRAFICA

|                                       |                                 |
|---------------------------------------|---------------------------------|
| <b>FTAN - Codice identificativo</b>   | UNIFIE33854_16                  |
| <b>FTAX - Genere</b>                  | documentazione allegata         |
| <b>FTAP - Tipo</b>                    | fotografia digitale (file)      |
| <b>FTAF - Formato</b>                 | jpg                             |
| <b>FTAA - Autore</b>                  | Bambi, Saulo                    |
| <b>FTAD - Riferimento cronologico</b> | 2017/09/21                      |
| <b>FTAE - Ente proprietario</b>       | Sistema Museale di Ateneo-UNIFI |
| <b>FTAK - Nome file originale</b>     | UNIFIE33854_16.JPG              |

### BIB - BIBLIOGRAFIA

|  |   |
|--|---|
| <b>BIBR - Abbreviazione</b>                      | KOPENAWA - ALBERT 2018  |
| <b>BIBJ - Ente schedatore</b>                    | UNIFI   |
| <b>BIBH - Codice identificativo</b>              | B0YA2018  |
| <b>BIBX - Genere</b>                             | bibliografia di corredo   |
| <b>BIBF - Tipo</b>                               | monografia  |
| <b>BIBM - Riferimento bibliografico completo</b> | Kopenawa Davi - Albert Bruce, La caduta del cielo. Parole di uno sciamano yanomami, Nottetempo Ed., 2018. |

### BIB - BIBLIOGRAFIA

|  |   |
|--|---|
| <b>BIBR - Abbreviazione</b>                      | BIGONI - DALMONEGO - SAFFIRIO - STANYON 2015  |
| <b>BIBJ - Ente schedatore</b>                    | UNIFI   |
| <b>BIBH - Codice identificativo</b>              | B0YA2015  |
| <b>BIBX - Genere</b>                             | bibliografia specifica  |
| <b>BIBF - Tipo</b>                               | periodico   |
| <b>BIBM - Riferimento bibliografico completo</b> | Bigoni Francesca - Dalmonego Corrado - Saffirio Giovanni - Stanyon Roscoe, Valorizzazione delle collezioni al Museo di Storia Naturale di Firenze: ricerca collaborativa con comunità Yanomami della foresta Amazzonica (Catrimani), in Museologia Scientifica Memorie, 14 (2015), pp. 91-94. |

### BIB - BIBLIOGRAFIA

|  |   |
|--|---|
| <b>BIBR - Abbreviazione</b>                      | BIGONI - SAFFIRIO 2014  |
| <b>BIBJ - Ente schedatore</b>                    | UNIFI   |
| <b>BIBH - Codice identificativo</b>              | B0Y2014   |
| <b>BIBX - Genere</b>                             | bibliografia specifica  |
| <b>BIBF - Tipo</b>                               | contributo in miscellanea   |
| <b>BIBM - Riferimento bibliografico completo</b> | Bigoni Francesca - Saffirio Giovanni, La collezione della cultura materiale Yanomami, una popolazione dell'Amazzonia, in Il Museo di Storia Naturale dell'Università degli Studi di Firenze. Le collezioni antropologiche ed etnologiche, a cura di Jacopo Moggi Cecchi, Roscoe Stanyon, Firenze University Press, 2014, pp. 176-179. |

**BIB - BIBLIOGRAFIA**

|  |   |
|--|---|
| <b>BIBR - Abbreviazione</b>                      | DAMIOLI - SAFFIRIO 1996   |
| <b>BIBJ - Ente schedatore</b>                    | UNIFI   |
| <b>BIBH - Codice identificativo</b>              | B0YA1996  |
| <b>BIBX - Genere</b>                             | bibliografia di corredo   |
| <b>BIBF - Tipo</b>                               | monografia  |
| <b>BIBM - Riferimento bibliografico completo</b> | Damioli Guglielmo - Saffirio Giovanni, Yanomami: Indios dell'Amazzonia, Torino, Il capitello, 1996. |

**AD - ACCESSO AI DATI****ADS - SPECIFICHE DI ACCESSO AI DATI**

|                                  |  |
|----------------------------------|--|
| <b>ADSP - Profilo di accesso</b> | 1  |
| <b>ADSM - Motivazione</b>        | scheda contenente dati liberamente accessibili |

**CM - CERTIFICAZIONE E GESTIONE DEI DATI****CMP - REDAZIONE E VERIFICA SCIENTIFICA**

|  |                      |
|--|----------------------|
| <b>CMPD - Anno di redazione</b>                | 2019                 |
| <b>CMPN - Responsabile ricerca e redazione</b> | Bigoni, Francesca    |
| <b>RSR - Referente verifica scientifica</b>    | Bigoni, Francesca    |
| <b>FUR - Funzionario responsabile</b>          | Zaccheddu, Maria Pia |