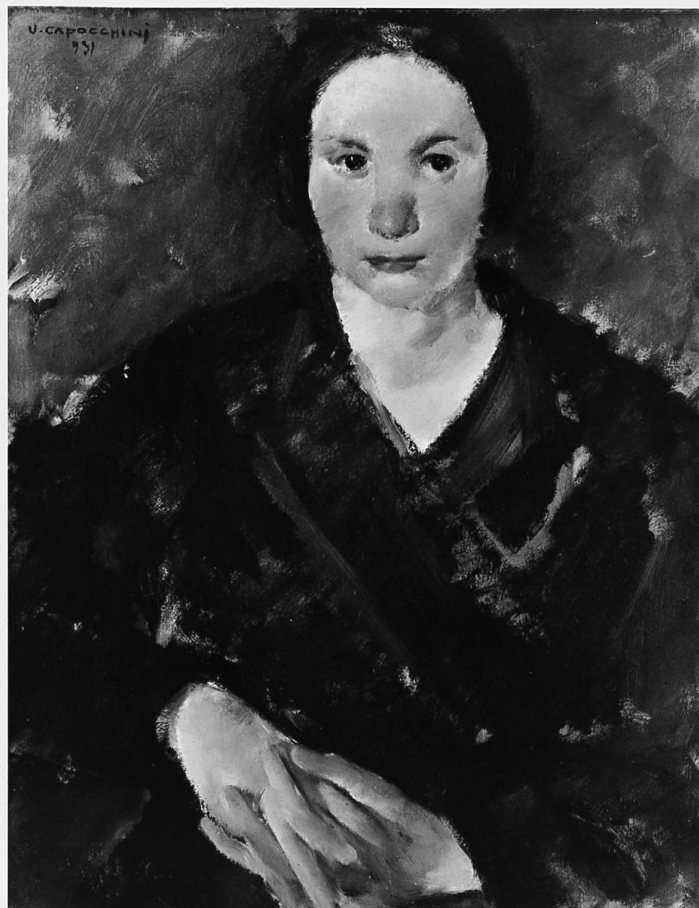


SCHEDA



CD - CODICI

TSK - Tipo Scheda OA

LIR - Livello ricerca P

NCT - CODICE UNIVOCO

NCTR - Codice regione 09

NCTN - Numero catalogo generale 00653433

ESC - Ente schedatore S156

ECP - Ente competente S156

OG - OGGETTO

OGT - OGGETTO

OGTD - Definizione dipinto

SGT - SOGGETTO

SGTI - Identificazione ritratto di donna

LC - LOCALIZZAZIONE GEOGRAFICO-AMMINISTRATIVA

PVC - LOCALIZZAZIONE GEOGRAFICO-AMMINISTRATIVA ATTUALE

PVCS - Stato ITALIA

PVCR - Regione Toscana

PVCP - Provincia FI

PVCC - Comune Firenze

LDC - COLLOCAZIONE SPECIFICA

LDCT - Tipologia	palazzo
LDCQ - Qualificazione	statale
LDCN - Denominazione attuale	Palazzo Pitti
LDCC - Complesso di appartenenza	Palazzo Pitti e Giardino di Boboli
LDCU - Indirizzo	p.zza Pitti,1
LDCM - Denominazione raccolta	Galleria d'Arte Moderna
LDCS - Specifiche	Magazzini Quercia pila 14

UB - UBICAZIONE E DATI PATRIMONIALI

UBO - Ubicazione originaria SC

INV - INVENTARIO DI MUSEO O SOPRINTENDENZA

INVN - Numero Gen. 475
INVD - Data 1936/ 1937

INV - INVENTARIO DI MUSEO O SOPRINTENDENZA

INVN - Numero Com. 335
INVD - Data 1912

INV - INVENTARIO DI MUSEO O SOPRINTENDENZA

INVN - Numero Acc. 705
INVD - Data 1910/ 1932

DT - CRONOLOGIA**DTZ - CRONOLOGIA GENERICA**

DTZG - Secolo sec. XX

DTS - CRONOLOGIA SPECIFICA

DTSI - Da 1931
DTSV - Validità ante
DTSF - A 1931
DTSL - Validità ante

DTM - Motivazione cronologia contesto

AU - DEFINIZIONE CULTURALE**AUT - AUTORE**

AUTM - Motivazione dell'attribuzione documentazione
AUTN - Nome scelto Capocchini Ugo
AUTA - Dati anagrafici 1901/ 1980
AUTH - Sigla per citazione 00001936

MT - DATI TECNICI

MTC - Materia e tecnica cartone/ pittura a olio

MIS - MISURE

MISU - Unità cm
MISA - Altezza 63.5

MISL - Larghezza	50
CO - CONSERVAZIONE	
STC - STATO DI CONSERVAZIONE	
STCC - Stato di conservazione	buono
STCS - Indicazioni specifiche	con vetro di protezione
DA - DATI ANALITICI	
DES - DESCRIZIONE	
DESO - Indicazioni sull'oggetto	N.P.
DESI - Codifica Iconclass	31 D 15
DESS - Indicazioni sul soggetto	Ritratti.
ISR - ISCRIZIONI	
ISRC - Classe di appartenenza	documentaria
ISRS - Tecnica di scrittura	non determinabile
ISRP - Posizione	sul retro, sulla tela, in alto a destra a pennello
ISRI - Trascrizione	U. CAPOCCHINI/ 931
ISR - ISCRIZIONI	
ISRC - Classe di appartenenza	documentaria
ISRS - Tecnica di scrittura	non determinabile
ISRP - Posizione	sulla cornice, etichetta
ISRI - Trascrizione	COMITATO PROMOTORE/ PER LE MANIFESTAZIONI ESPOSITIVE/ FIRENZE E PRATO 1978 / UGO CAPOCCHINI/ PALAZZO STROZZI/ 8 APRILE-14 MAGGIO 1978/ N. CAT. 8/ SO GGETTO MATERNITÀ (1931)/ TECNICA E MISURE OLIO SU CARTONE 63,5 X 50/ PROP RIETÀ GALLERIA D'ARTE MODERNA FIRENZE
ISR - ISCRIZIONI	
ISRC - Classe di appartenenza	documentaria
ISRS - Tecnica di scrittura	non determinabile
ISRP - Posizione	sul retro, sulla cornice, etichetta
ISRI - Trascrizione	OPIFICIO PIETRE DURE/ LABORATORI RESTAURI/ FIRENZE/ 7468 MUNICIPIO DI FIRE NZE/ GALLERIA D'ARTE MODERNA / ACQUISTI E DONI/ CONSEGNA 1932
NSC - Notizie storico-critiche	Cfr.:V Mostra Regionale d'Arte Toscana: catalogo; primavera 1931. Sin dacato Nazionale Fascista Belle Arti, catalogo della mostra, Firenze 1931; acquistato alla Mostra del Sindacato Toscano degli Artisti nel 1931 per lire 1500; la datazione è desunta da un'iscrizione sul retro.
TU - CONDIZIONE GIURIDICA E VINCOLI	
ACQ - ACQUISIZIONE	
ACQT - Tipo acquisizione	acquisto

ACQD - Data acquisizione	1931
ACQL - Luogo acquisizione	FI/ Firenze/ V Mostra Sindacato Fascista
CDG - CONDIZIONE GIURIDICA	
CDGG - Indicazione generica	proprietà Ente pubblico territoriale
CDGS - Indicazione specifica	Comune di Firenze (di pertinenza della Galleria d'Arte Moderna di Palazzo Pitti)
DO - FONTI E DOCUMENTI DI RIFERIMENTO	
FTA - DOCUMENTAZIONE FOTOGRAFICA	
FTAX - Genere	documentazione allegata
FTAP - Tipo	fotografia b/n
FTAN - Codice identificativo	SBAS FI 183020
FNT - FONTI E DOCUMENTI	
FNTP - Tipo	inventario
FNTT - Denominazione	Catalogo Generale della Galleria d'Arte Moderna
FNTD - Data	1936/1937
FNTF - Foglio/Carta	475
FNTN - Nome archivio	Firenze/ Galleria d'Arte Moderna
FNTS - Posizione	s.s.
FNTI - Codice identificativo	Cat. Gam
FNT - FONTI E DOCUMENTI	
FNTP - Tipo	inventario
FNTT - Denominazione	Comune di Firenze
FNTD - Data	1912
FNTF - Foglio/Carta	335
FNTN - Nome archivio	Firenze/ Galleria d'Arte Moderna
FNTS - Posizione	s.s.
FNTI - Codice identificativo	Comune 1912
FNT - FONTI E DOCUMENTI	
FNTP - Tipo	inventario
FNTT - Denominazione	Inventario degli Oggetti d'Arte esistenti nella R. Galleria dell'Accademia
FNTD - Data	1910
FNTF - Foglio/Carta	705
FNTN - Nome archivio	Firenze/ Galleria d'Arte Moderna
FNTS - Posizione	s.s.
FNTI - Codice identificativo	Accademia 1910
BIB - BIBLIOGRAFIA	
BIBX - Genere	bibliografia di confronto
BIBA - Autore	Opere Ugo
BIBD - Anno di edizione	1962
BIBH - Sigla per citazione	00003033
BIB - BIBLIOGRAFIA	

BIBX - Genere	bibliografia di confronto
BIBA - Autore	Ugo Capocchini
BIBD - Anno di edizione	1978
BIBH - Sigla per citazione	00002101
BIB - BIBLIOGRAFIA	
BIBX - Genere	bibliografia di confronto
BIBA - Autore	Ugo Capocchini
BIBD - Anno di edizione	1980
BIBH - Sigla per citazione	00013131
BIB - BIBLIOGRAFIA	
BIBX - Genere	bibliografia di confronto
BIBA - Autore	Ugo Capocchini
BIBD - Anno di edizione	2001
BIBH - Sigla per citazione	00013132
BIB - BIBLIOGRAFIA	
BIBX - Genere	bibliografia di confronto
BIBA - Autore	Galleria Arte
BIBD - Anno di edizione	2005
BIBH - Sigla per citazione	00012501
BIBN - V., pp., nn.	p. 304
BIB - BIBLIOGRAFIA	
BIBX - Genere	bibliografia specifica
BIBA - Autore	Galleria arte
BIBD - Anno di edizione	2008
BIBH - Sigla per citazione	00014403
BIBN - V., pp., nn.	V. I, p. 422, n. 1527
AD - ACCESSO AI DATI	
ADS - SPECIFICHE DI ACCESSO AI DATI	
ADSP - Profilo di accesso	1
ADSM - Motivazione	scheda contenente dati liberamente accessibili
CM - COMPILAZIONE	
CMP - COMPILAZIONE	
CMPD - Data	2009
CMPN - Nome	Gavioli V.
FUR - Funzionario responsabile	Giusti A.
FUR - Funzionario responsabile	Sframeli M.