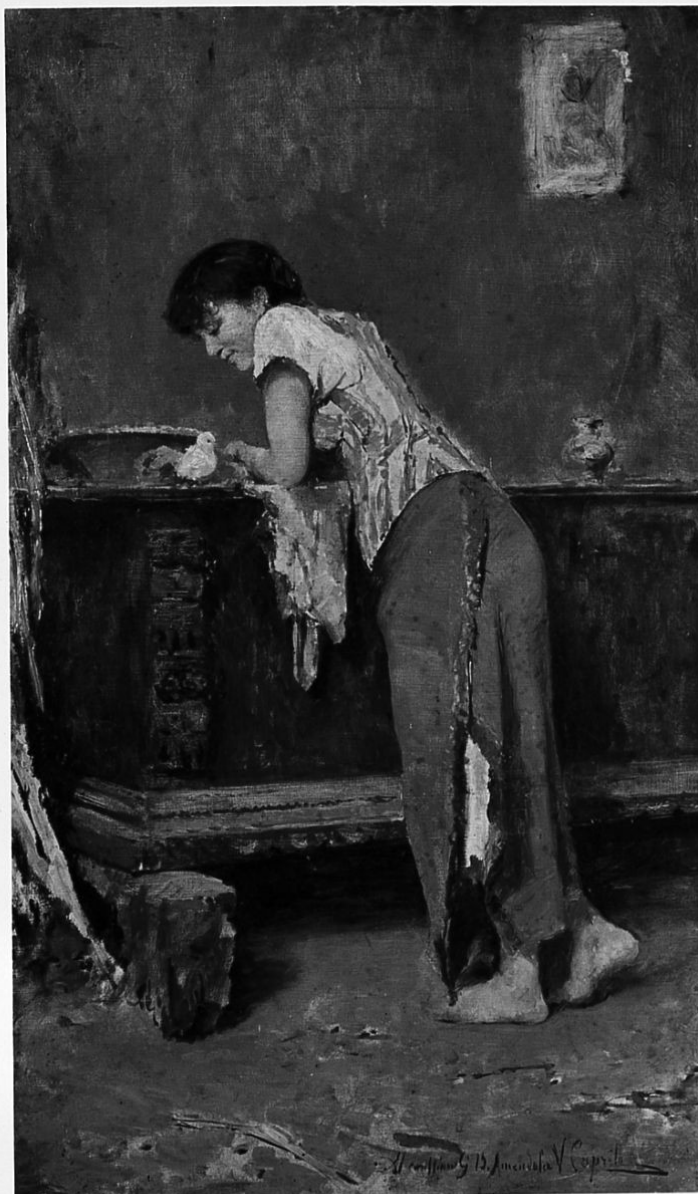


SCHEDA



CD - CODICI

| | |
|---------------------------------|----------|
| TSK - Tipo Scheda | OA |
| LIR - Livello ricerca | P |
| NCT - CODICE UNIVOCO | |
| NCTR - Codice regione | 09 |
| NCTN - Numero catalogo generale | 00653451 |
| ESC - Ente schedatore | S156 |
| ECP - Ente competente | S156 |

OG - OGGETTO

OGT - OGGETTO

OGTD - Definizione dipinto

SGT - SOGGETTO

SGTI - Identificazione interno con figura femminile

LC - LOCALIZZAZIONE GEOGRAFICO-AMMINISTRATIVA**PVC - LOCALIZZAZIONE GEOGRAFICO-AMMINISTRATIVA ATTUALE**

| | |
|-------------------------|---------|
| PVCS - Stato | ITALIA |
| PVCR - Regione | Toscana |
| PVCP - Provincia | FI |
| PVCC - Comune | Firenze |

LDC - COLLOCAZIONE SPECIFICA

| | |
|---|--------------------------------------|
| LDCT - Tipologia | palazzo |
| LDCQ - Qualificazione | statale |
| LDCN - Denominazione attuale | Palazzo Pitti |
| LDCC - Complesso di appartenenza | Palazzo Pitti e Giardino di Boboli |
| LDCU - Indirizzo | p.zza Pitti,1 |
| LDCM - Denominazione raccolta | Galleria d'Arte Moderna |
| LDCS - Specifiche | Magazzini Ex Uffici pila Carlo Magno |

UB - UBICAZIONE E DATI PATRIMONIALI

| | |
|------------------------------------|----|
| UBO - Ubicazione originaria | SC |
|------------------------------------|----|

INV - INVENTARIO DI MUSEO O SOPRINTENDENZA

| | |
|----------------------|------------|
| INVN - Numero | Acc. 545 |
| INVD - Data | 1910/ 1932 |

INV - INVENTARIO DI MUSEO O SOPRINTENDENZA

| | |
|----------------------|------------|
| INVN - Numero | Gen. 99 |
| INVD - Data | 1936/ 1937 |

DT - CRONOLOGIA**DTZ - CRONOLOGIA GENERICA**

| | |
|----------------------|---------|
| DTZG - Secolo | sec. XX |
|----------------------|---------|

DTS - CRONOLOGIA SPECIFICA

| | |
|------------------------|------|
| DTSI - Da | 1915 |
| DTSV - Validità | ante |
| DTSF - A | 1915 |
| DTSL - Validità | ante |

| | |
|-------------------------------------|----------|
| DTM - Motivazione cronologia | contesto |
|-------------------------------------|----------|

AU - DEFINIZIONE CULTURALE**AUT - AUTORE**

| | |
|---|------------------|
| AUTM - Motivazione dell'attribuzione | documentazione |
| AUTN - Nome scelto | Caprile Vincenzo |
| AUTA - Dati anagrafici | 1856/ 1936 |
| AUTH - Sigla per citazione | 00002936 |

MT - DATI TECNICI

| | |
|--------------------------------|----------------------|
| MTC - Materia e tecnica | tela/ pittura a olio |
|--------------------------------|----------------------|

MIS - MISURE

| | |
|-------------------------|------|
| MISU - Unità | cm |
| MISA - Altezza | 56 |
| MISL - Larghezza | 33.5 |

CO - CONSERVAZIONE**STC - STATO DI CONSERVAZIONE**

| | |
|--------------------------------------|------------------|
| STCC - Stato di conservazione | buono |
| STCS - Indicazioni specifiche | cadute di colore |

DA - DATI ANALITICI**DES - DESCRIZIONE**

| | |
|--|-------------------|
| DESO - Indicazioni sull'oggetto | N.P. |
| DESI - Codifica Iconclass | 31 AA 23 1 |
| DESS - Indicazioni sul soggetto | Figure femminili. |

ISR - ISCRIZIONI

| | |
|---------------------------------------|--|
| ISRC - Classe di appartenenza | documentaria |
| ISRS - Tecnica di scrittura | non determinabile |
| ISRP - Posizione | in basso a destra |
| ISRI - Trascrizione | IL CARDELLINO G. B. AMENDOLA V. CAPRILE |
| NSC - Notizie storico-critiche | Acquistato da Liberato Amendola nel 1915 per lire 150; l'opera è presente nella guida di Rusconi del 1934. |

TU - CONDIZIONE GIURIDICA E VINCOLI**ACQ - ACQUISIZIONE**

| | |
|---------------------------------|-------------|
| ACQT - Tipo acquisizione | acquisto |
| ACQN - Nome | Amendola L. |
| ACQD - Data acquisizione | 1915 |

CDG - CONDIZIONE GIURIDICA

| | |
|-------------------------------------|--|
| CDGG - Indicazione generica | proprietà Stato |
| CDGS - Indicazione specifica | Ministero per i Beni e le Attività Culturali |

DO - FONTI E DOCUMENTI DI RIFERIMENTO**FTA - DOCUMENTAZIONE FOTOGRAFICA**

| | |
|-------------------------------------|-------------------------|
| FTAX - Genere | documentazione allegata |
| FTAP - Tipo | fotografia b/n |
| FTAN - Codice identificativo | SBAS FI 158264 |

FNT - FONTI E DOCUMENTI

| | |
|-----------------------------|--|
| FNTP - Tipo | inventario |
| FNTT - Denominazione | Inventario degli Oggetti d'Arte esistenti nella R. Galleria dell'Accademia |
| FNTD - Data | 1910 |

| | |
|-------------------------------------|---|
| FNTF - Foglio/Carta | 545 |
| FNTN - Nome archivio | Firenze/ Galleria d'Arte Moderna |
| FNTS - Posizione | s.s. |
| FNTI - Codice identificativo | Accademia 1910 |
| FNT - FONTI E DOCUMENTI | |
| FNTP - Tipo | inventario |
| FNTT - Denominazione | Catalogo Generale della Galleria d'Arte Moderna |
| FNTD - Data | 1936/1937 |
| FNTF - Foglio/Carta | 99 |
| FNTN - Nome archivio | Firenze/ Galleria d'Arte Moderna |
| FNTS - Posizione | s.s. |
| FNTI - Codice identificativo | Cat. Gam |
| BIB - BIBLIOGRAFIA | |
| BIBX - Genere | bibliografia di confronto |
| BIBA - Autore | Giannelli E. |
| BIBD - Anno di edizione | 1916 |
| BIBH - Sigla per citazione | 00013145 |
| BIBN - V., pp., nn. | pp. 89-96 |
| BIB - BIBLIOGRAFIA | |
| BIBX - Genere | bibliografia di confronto |
| BIBA - Autore | Netti F. |
| BIBD - Anno di edizione | 1980 |
| BIBH - Sigla per citazione | 00013146 |
| BIBN - V., pp., nn. | pp. 110, 200, 274, 276 |
| BIB - BIBLIOGRAFIA | |
| BIBX - Genere | bibliografia di confronto |
| BIBA - Autore | Vincenzo Caprile |
| BIBD - Anno di edizione | 1988 |
| BIBH - Sigla per citazione | 00013147 |
| BIB - BIBLIOGRAFIA | |
| BIBX - Genere | bibliografia di confronto |
| BIBA - Autore | Pittura Italia |
| BIBD - Anno di edizione | 1991 |
| BIBH - Sigla per citazione | 00000587 |
| BIBN - V., pp., nn. | V. II, p.p. 737-738 |
| BIB - BIBLIOGRAFIA | |
| BIBX - Genere | bibliografia di confronto |
| BIBA - Autore | Allgemeines K nstlerlexikon |
| BIBD - Anno di edizione | 1992- |
| BIBH - Sigla per citazione | 00004764 |
| BIBN - V., pp., nn. | V. 16, p. 279 |
| BIB - BIBLIOGRAFIA | |

| | |
|-----------------------------------|------------------------|
| BIBX - Genere | bibliografia specifica |
| BIBA - Autore | Galleria arte |
| BIBD - Anno di edizione | 2008 |
| BIBH - Sigla per citazione | 00014403 |
| BIBN - V., pp., nn. | V. I, p. 429, n. 1553 |

AD - ACCESSO AI DATI

| | |
|--|--|
| ADS - SPECIFICHE DI ACCESSO AI DATI | |
| ADSP - Profilo di accesso | 1 |
| ADSM - Motivazione | scheda contenente dati liberamente accessibili |

CM - COMPILAZIONE

| | |
|---------------------------------------|-------------|
| CMP - COMPILAZIONE | |
| CMPD - Data | 2009 |
| CMPN - Nome | Gavioli V. |
| FUR - Funzionario responsabile | Giusti A. |
| FUR - Funzionario responsabile | Sframeli M. |