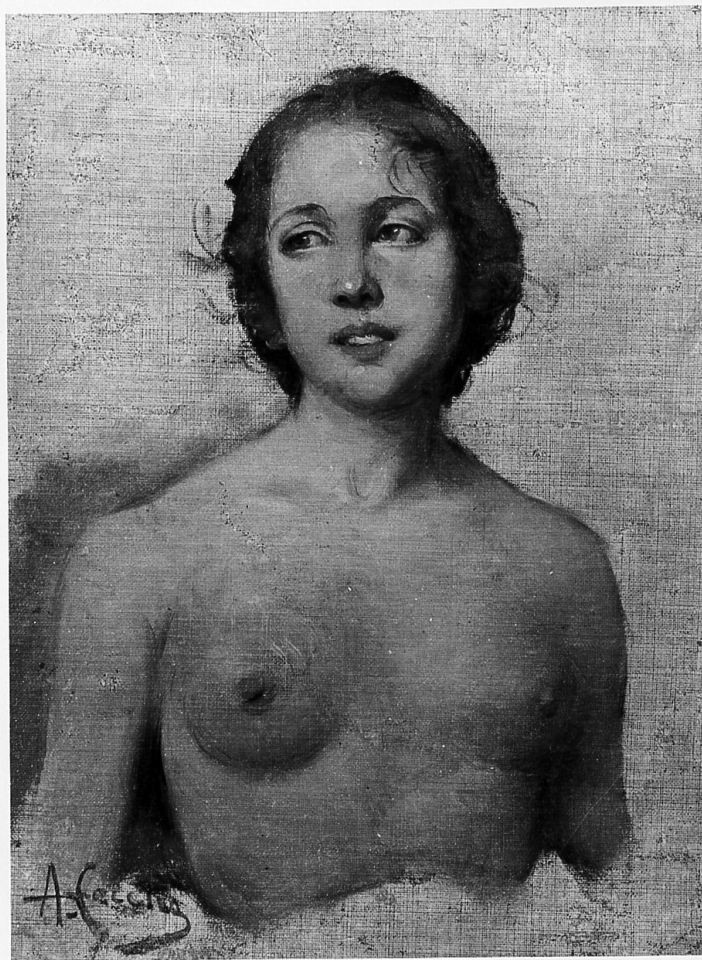


SCHEDA



CD - CODICI

TSK - Tipo Scheda	OA
LIR - Livello ricerca	P
NCT - CODICE UNIVOCO	
NCTR - Codice regione	09
NCTN - Numero catalogo generale	00653488
ESC - Ente schedatore	S156
ECP - Ente competente	S156

OG - OGGETTO

OGT - OGGETTO	
OGTD - Definizione	dipinto
SGT - SOGGETTO	
SGTI - Identificazione	ritratto di giovane
SGTT - Titolo	Adolescente nudo

LC - LOCALIZZAZIONE GEOGRAFICO-AMMINISTRATIVA

PVC - LOCALIZZAZIONE GEOGRAFICO-AMMINISTRATIVA ATTUALE	
PVCS - Stato	ITALIA
PVCR - Regione	Toscana
PVCP - Provincia	FI

PVCC - Comune	Firenze
LDC - COLLOCAZIONE SPECIFICA	
LDCT - Tipologia	palazzo
LDCQ - Qualificazione	statale
LDCN - Denominazione attuale	Palazzo Pitti
LDCC - Complesso di appartenenza	Palazzo Pitti e Giardino di Boboli
LDCU - Indirizzo	p.zza Pitti,1
LDCM - Denominazione raccolta	Galleria d'Arte Moderna
LDCS - Specifiche	sala 17
UB - UBICAZIONE E DATI PATRIMONIALI	
UBO - Ubicazione originaria	SC
INV - INVENTARIO DI MUSEO O SOPRINTENDENZA	
INVN - Numero	Giorn. 3707
INVD - Data	1932
DT - CRONOLOGIA	
DTZ - CRONOLOGIA GENERICA	
DTZG - Secolo	secc. XIX/ XX
DTS - CRONOLOGIA SPECIFICA	
DTSI - Da	1880
DTSV - Validità	ca
DTSF - A	1900
DTSL - Validità	ca
DTM - Motivazione cronologia	analisi stilistica
AU - DEFINIZIONE CULTURALE	
AUT - AUTORE	
AUTM - Motivazione dell'attribuzione	documentazione
AUTN - Nome scelto	Cecchi Adriano
AUTA - Dati anagrafici	1850/ 1936
AUTH - Sigla per citazione	00009528
MT - DATI TECNICI	
MTC - Materia e tecnica	cartone/ pittura a olio
MIS - MISURE	
MISU - Unità	cm
MISA - Altezza	25.5
MISL - Larghezza	19.7
MISV - Varie	cornice 40 x 34 x 4
CO - CONSERVAZIONE	
STC - STATO DI CONSERVAZIONE	
STCC - Stato di conservazione	buono

DA - DATI ANALITICI**DES - DESCRIZIONE**

DESO - Indicazioni sull'oggetto	N.P.
DESI - Codifica Iconclass	31 D 15
DESS - Indicazioni sul soggetto	Nudi maschili.

ISR - ISCRIZIONI

ISRC - Classe di appartenenza	documentaria
ISRS - Tecnica di scrittura	non determinabile
ISRP - Posizione	in basso a sinistra
ISRI - Trascrizione	A. CECCHI

NSC - Notizie storico-critiche
Donato da Giovanna Cecchi nel 1981, accettato a norma della Convenzione con lettera del Soprintendente in data 27 febbraio 1981; entrato in Galleria il 20 marzo 1981; ratificato dall'adunanza della Commissione il 13 aprile 1985.

TU - CONDIZIONE GIURIDICA E VINCOLI**ACQ - ACQUISIZIONE**

ACQT - Tipo acquisizione	donazione
ACQN - Nome	Cecchi G.
ACQD - Data acquisizione	1981

CDG - CONDIZIONE GIURIDICA

CDGG - Indicazione generica	proprietà Ente pubblico territoriale
CDGS - Indicazione specifica	Comune di Firenze (di pertinenza della Galleria d'Arte Moderna di Palazzo Pitti)

DO - FONTI E DOCUMENTI DI RIFERIMENTO**FTA - DOCUMENTAZIONE FOTOGRAFICA**

FTAX - Genere	documentazione allegata
FTAP - Tipo	fotografia b/n
FTAN - Codice identificativo	SBAS FI 341251

FNT - FONTI E DOCUMENTI

FNTP - Tipo	registro inventariale
FNTT - Denominazione	Giornale della Galleria d'Arte Moderna
FNTD - Data	1932 -
FNTF - Foglio/Carta	3707
FNTN - Nome archivio	Firenze/ Galleria d'Arte Moderna
FNTS - Posizione	s.s.
FNTI - Codice identificativo	Giornale GAM

BIB - BIBLIOGRAFIA

BIBX - Genere	bibliografia di confronto
BIBA - Autore	Adriano Cecchi
BIBD - Anno di edizione	1979

BIBH - Sigla per citazione	00013217
BIB - BIBLIOGRAFIA	
BIBX - Genere	bibliografia di confronto
BIBA - Autore	Adriano Cecchi
BIBD - Anno di edizione	1979
BIBH - Sigla per citazione	00013218
BIB - BIBLIOGRAFIA	
BIBX - Genere	bibliografia di confronto
BIBA - Autore	Allgemeines Künstlerlexikon
BIBD - Anno di edizione	1992-
BIBH - Sigla per citazione	00004764
BIBN - V., pp., nn.	V. 17, p. 434
BIB - BIBLIOGRAFIA	
BIBX - Genere	bibliografia di confronto
BIBA - Autore	Galleria arte
BIBD - Anno di edizione	1989
BIBH - Sigla per citazione	00000674
BIBN - V., pp., nn.	pp. 86, 137-140, nn. 51, 95-98
BIB - BIBLIOGRAFIA	
BIBX - Genere	bibliografia specifica
BIBA - Autore	Galleria arte
BIBD - Anno di edizione	2008
BIBH - Sigla per citazione	00014403
BIBN - V., pp., nn.	V. I, p. 478, n. 1717
AD - ACCESSO AI DATI	
ADS - SPECIFICHE DI ACCESSO AI DATI	
ADSP - Profilo di accesso	1
ADSM - Motivazione	scheda contenente dati liberamente accessibili
CM - COMPILAZIONE	
CMP - COMPILAZIONE	
CMPD - Data	2009
CMPN - Nome	Gavioli V.
FUR - Funzionario responsabile	Giusti A.
FUR - Funzionario responsabile	Sframeli M.