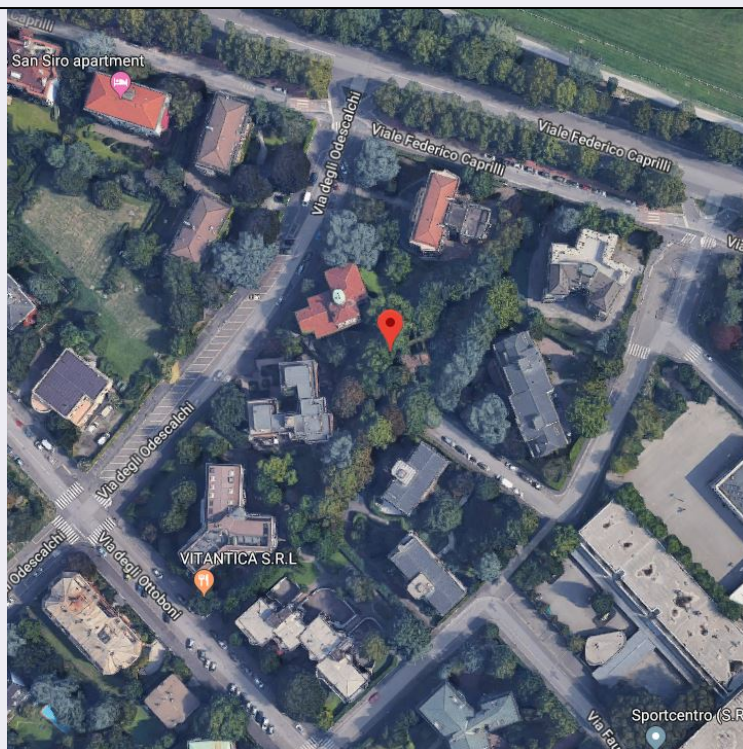


SCHEDA



CD - CODICI

TSK - Tipo scheda A

LIR - Livello ricerca I

NCT - CODICE UNIVOCO

NCTR - Codice regione 03

NCTN - Numero catalogo generale 00101737

ESC - Ente schedatore S287

ECP - Ente competente S287

OG - OGGETTO

OGT - OGGETTO

OGTD - Definizione tipologica cascina

OGTN - Denominazione Cascina Brusada

LC - LOCALIZZAZIONE GEOGRAFICO-AMMINISTRATIVA

PVC - LOCALIZZAZIONE GEOGRAFICO-AMMINISTRATIVA

PVCS - Stato ITALIA

PVCR - Regione Lombardia

PVCP - Provincia MI

PVCC - Comune Milano

PVCI - Indirizzo viale Federico Caprilli, 15

CS - LOCALIZZAZIONE CATASTALE

CTL - Tipo di localizzazione localizzazione fisica

CTS - LOCALIZZAZIONE CATASTALE

CTSC - Comune Milano

CTSF - Foglio/Data	300
CTSN - Particelle	8, 14, 119
GP - GEOREFERENZIAZIONE TRAMITE PUNTO	
GPI - Identificativo Punto	2
GPL - Tipo di localizzazione	localizzazione fisica
GPD - DESCRIZIONE DEL PUNTO	
GPDP - PUNTO	
GPDPX - Coordinata X	9.136741
GPDPY - Coordinata Y	45.478565
GPM - Metodo di georeferenziazione	punto approssimato
GPT - Tecnica di georeferenziazione	rilievo da cartografia senza sopralluogo
GPP - Proiezione e Sistema di riferimento	WGS84
GPB - BASE DI RIFERIMENTO	
GPBB - Descrizione sintetica	Google maps
GPBT - Data	2019
AU - DEFINIZIONE CULTURALE	
ATB - AMBITO CULTURALE	
ATBR - Riferimento all'intervento	costruzione
ATBD - Denominazione	edilizia rurale sei-settecentesca
ATBM - Fonte dell'attribuzione	documentazione
RE - NOTIZIE STORICHE	
REN - NOTIZIA	
REN R - Riferimento	intero bene
REN F - Fonte	provvedimento di tutela 2015/01/27
REL - CRONOLOGIA, ESTREMO REMOTO	
RELS - Secolo	XVII
RELF - Frazione di secolo	seconda metà
REV - CRONOLOGIA, ESTREMO RECENTE	
REVS - Secolo	XVIII
SV - STRUTTURE VERTICALI	
SVC - TECNICA COSTRUTTIVA	
SVCT - Tipo di struttura	parete
SVCM - Materiali	laterizio
SVCM - Materiali	intonaco
SVC - TECNICA COSTRUTTIVA	
SVCT - Tipo di struttura	colonne
SVCM - Materiali	granito
CP - COPERTURE	
CPM - MANTO DI COPERTURA	

CPMT - Tipo	coppi
CPMM - Materiali	laterizio
US - UTILIZZAZIONI	
USA - USO ATTUALE	
USAR - Riferimento alla parte	intero bene
USAD - Uso	nessuno
USO - USO STORICO	
USOD - Uso	cascina
TU - CONDIZIONE GIURIDICA E VINCOLI	
CDG - CONDIZIONE GIURIDICA	
CDGG - Indicazione generica	proprietà Ente pubblico territoriale
CDGS - Indicazione specifica	Comune di Milano - Settore demanio e Patrimonio
CDGI - Indirizzo	via Larga, 12 - Milano
NVC - PROVVEDIMENTI DI TUTELA	
NVCT - Tipo provvedimento	DLgs n. 42/2004, art.128 c. 3
NVCE - Estremi provvedimento	2015/01/27
ALN - MUTAMENTI TITOLARITA'/POSSESSO/DETENZIONE	
ALNT - Tipo evento	distruzione
ALND - Data evento	ante 1965/ 1970
ALNN - Note	distruzione parziale
DO - FONTI E DOCUMENTI DI RIFERIMENTO	
FTA - DOCUMENTAZIONE FOTOGRAFICA	
FTAX - Genere	documentazione allegata
FTAP - Tipo	fotografia digitale (file)
FTAD - Data	2019
FTAN - Codice identificativo	SABAP_Mi_00101737_D
FTAT - Note	immagine estratta da Google maps
DRA - DOCUMENTAZIONE GRAFICA	
DRAX - Genere	documentazione allegata
DRAT - Tipo	estratto di mappa catastale
DRAN - Codice identificativo	00101737_01
FNT - FONTI E DOCUMENTI	
FNTP - Tipo	riproduzione del provvedimento di tutela
FNTD - Data	2015/01/27
FNTN - Nome archivio	Ufficio Vincoli
FNTS - Posizione	01.0563
FNTI - Codice identificativo	00101737_010563
FNT - FONTI E DOCUMENTI	
FNTP - Tipo	scheda cartacea

FNTD - Data	1993
FNTN - Nome archivio	Archivio Catalogo SABAPMI
FNTS - Posizione	faldone 7
FNTI - Codice identificativo	00101737_SC

AD - ACCESSO AI DATI

ADS - SPECIFICHE DI ACCESSO AI DATI

ADSP - Profilo di accesso	1
ADSM - Motivazione	scheda contenente dati liberamente accessibili

CM - COMPILAZIONE

CMP - COMPILAZIONE

CMPD - Data	1993
CMPN - Nome	Sforza, M.
CMPN - Nome	Loffi, L.
FUR - Funzionario responsabile	Vago, G.

RVM - TRASCRIZIONE PER INFORMATIZZAZIONE

RVMD - Data	2019
RVMN - Nome	Mascione, Maria

AGG - AGGIORNAMENTO - REVISIONE

AGGD - Data	2019
AGGN - Nome	Mascione, Maria
AGGF - Funzionario responsabile	Bentivoglio Ravasio, Raffaella

AN - ANNOTAZIONI

OSS - Osservazioni

Facciata con porticato architravato con colonne di ordine tuscanico e mostre alle finestre. All'interno: cassettoni lignei decorati e camini in marmo colorato, scala arricchita con stucchi e cappella settecentesca. Da una nota al PRG di Milano del 1965 risultano demolizioni di edifici su alcuni dei mappali vincolati, per questo motivo il comune di Milano ha richiesto più volte la revisione del vincolo/ L'edificio, abbandonato e non accessibile, è in avanzato stato di degrado/ L'individuazione catastale è ampiamente difforme dalla perimetrazione originaria (a linea tratteggiata), per la mutata configurazione di edifici e particelle/ Elaborati grafici: piante, prospetti, sezioni scala 1: 100 data settembre 1964 (rilievo + progetto)/ Fotografie: scorcio facciata/ idem/ retro edificio/ camino (interno)/ interno della cappella/ soffitti lignei/ interni della cappella/ vista del fianco con tracce evidenti di crolli data giugno 1964; facciata (parte/ lato (parte) interno/ idem (camino)/ interno (finestra)/ dettaglio della muratura/ fianco/ interno con camino/ porticato s.d. (1975?)/