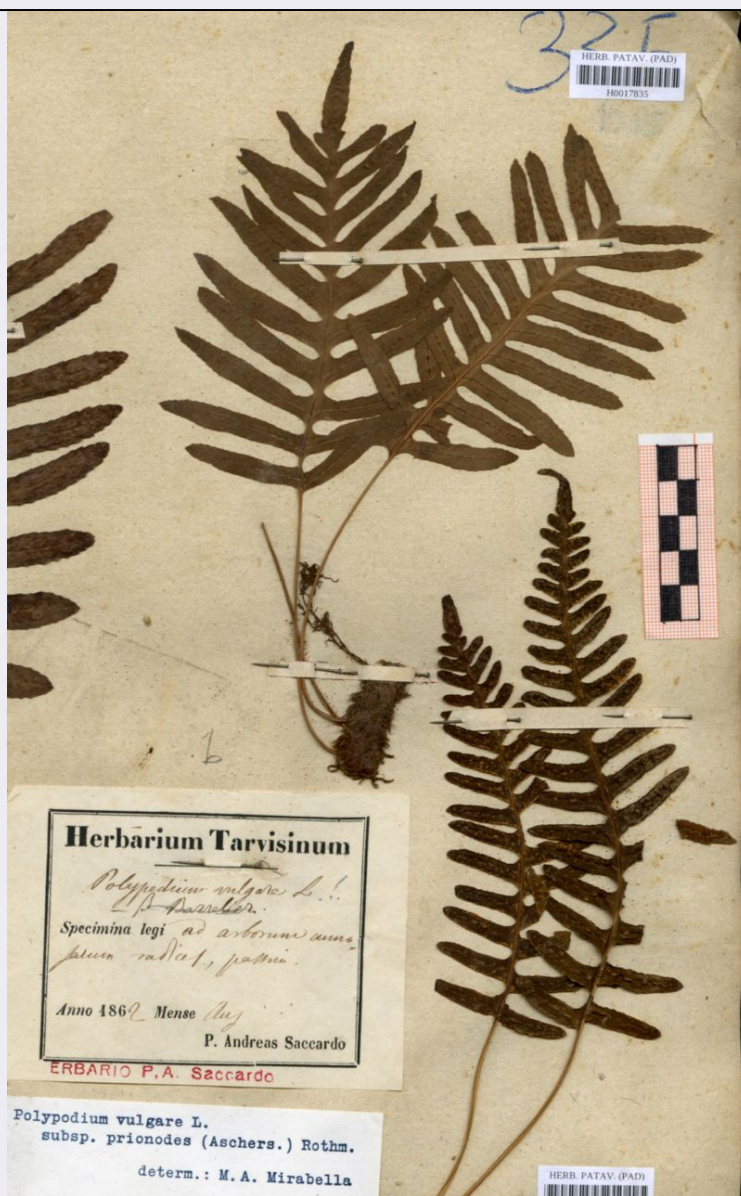


# SCHEDA



## CD - CODICI

|                                 |          |
|---------------------------------|----------|
| TSK - Tipo scheda               | BNB      |
| LIR - Livello ricerca           | P        |
| NCT - CODICE UNIVOCO            |          |
| NCTR - Codice regione           | 05       |
| NCTN - Numero catalogo generale | 00698911 |
| ESC - Ente schedatore           | UNIPD    |
| ECP - Ente competente           | S234     |

## AC - ALTRI CODICI

|                                     |                       |
|-------------------------------------|-----------------------|
| ACI - Codice internazionale erbario | PAD                   |
| ACO - Codice collezione/ raccolta   | Erbario delle Venezie |
| ACK - Codice campione               | H0017835              |
| ACN - Altro codice campione         | III                   |

**OG - OGGETTO****OGT - OGGETTO**

|  |                         |
|--|-------------------------|
| <b>OGTD - Definizione</b>                        | erbario                 |
| <b>OGTE - Denominazione erbario</b>              | Erbario delle Venezie   |
| <b>OGTR - Tipologia erbario</b>                  | erbario crittogamico    |
| <b>OGTC - Denominazione collezione/ raccolta</b> | Erbario delle Venezie   |
| <b>OGTZ - Tipologia collezione/ raccolta</b>     | collezione crittogamica |
| <b>OGTO - Tipologia contenitore</b>              | foglio                  |
| <b>OGTK - Tipologia campione</b>                 | essiccato               |

**SB - SISTEMATICA-BOTANICA****SBS - SISTEMATICA**

|                             |               |
|-----------------------------|---------------|
| <b>SBSF - Famiglia</b>      | Polypodiaceae |
| <b>SBSN - Numero genere</b> | III           |

**NBN - NOMENCLATURA**

|                                    |                       |
|------------------------------------|-----------------------|
| <b>NBNA - Specie nome completo</b> | Polypodium vulgare L. |
|------------------------------------|-----------------------|

**NAA - NOMENCLATURA ATOMIZZATA**

|                             |            |
|-----------------------------|------------|
| <b>NAAA - Genere</b>        | Polypodium |
| <b>NAAB - Specie nome</b>   | vulgare    |
| <b>NAAC - Specie autore</b> | L.         |

**DBV - DETERMINAVIT**

|                            |                       |
|----------------------------|-----------------------|
| <b>DBVA - Determinavit</b> | Saccardo, Pier Andrea |
|----------------------------|-----------------------|

**CBP - COMPOSIZIONE CAMPIONE**

|                                   |   |
|-----------------------------------|---|
| <b>CBPF - Numero fogli/ parti</b> | 2 |
| <b>CBPE - Numero etichette</b>    | 2 |
| <b>CBPB - Numero buste</b>        | 0 |

**SBE - CARTELLINI/ ETICHETTE**

|                                      |  |
|--------------------------------------|--|
| <b>SBEI - Intestazione originale</b> | Herbarium Tarvisinum   |
| <b>SBET - Testo</b>                  | Ad arborum _ radicis proximis  |
| <b>SBEL - Lingua</b>                 | italiano   |
| <b>SBEC - Caratteri lingua</b>       | latini   |
| <b>SBEA - Autografia</b>             | si   |
| <b>SBEG - Indicazioni grafiche</b>   | Erbario P.A.Saccardo   |
| <b>SBN - Note</b>                    | scritta e cancellata la varietà barrelieri; non sicura la trascrizione |

**LR - DATI DI RACCOLTA****LRD - LEGIT E DATA**

|                           |                       |
|---------------------------|-----------------------|
| <b>LRDA - Legit</b>       | Saccardo, Pier Andrea |
| <b>LRDF - Data esatta</b> | 1862/08               |

**RB - REVISIONI-BOTANICA****RBR - DATI REVISIONE**

|   |  |
|---|--|
| <b>RBRT - Tipologia</b>                                       | revisione morfologica                                |
| <b>RBRA - Autore</b>  | Mirabella, M. A.                                     |
| <b>RBRN - Nome da revisione</b>                               | Polypodium vulgare L. ssp.prionodes (Aschers.)Rothm. |
| <b>RBN - NOMENCLATURA ATOMIZZATA</b>                          |  |
| <b>RBNA - Genere</b>  | Polypodium   |
| <b>RBNB - Specie nome</b>                                     | vulgare  |
| <b>RBNC - Specie autore</b>                                   | L.   |
| <b>RBND - Sottospecie nome</b>                                | prionodes  |
| <b>RBNE - Sottospecie autore</b>                              | (Aschers.)Rothm.                                     |
| <b>LC - LOCALIZZAZIONE GEOGRAFICO-AMMINISTRATIVA</b>          |  |
| <b>PVC - LOCALIZZAZIONE GEOGRAFICO-AMMINISTRATIVA ATTUALE</b> |  |
| <b>PVCS - Stato</b>   | ITALIA   |
| <b>PVCR - Regione</b>   | Veneto   |
| <b>PVCP - Provincia</b>                                       | PD   |
| <b>PVCC - Comune</b>  | Padova   |
| <b>PVCL - Località</b>  | PADOVA   |
| <b>LDC - COLLOCAZIONE SPECIFICA</b>                           |  |
| <b>LDCT - Tipologia</b>                                       | palazzo  |
| <b>LDCQ - Qualificazione</b>                                  | pubblico   |
| <b>LDCN - Denominazione attuale</b>                           | Palazzina del prefetto (ex)                          |
| <b>LDCC - Complesso di appartenenza</b>                       | Orto Botanico di Padova                              |
| <b>CO - CONSERVAZIONE</b>                                     |  |
| <b>STC - STATO DI CONSERVAZIONE</b>                           |  |
| <b>STCT - Tipo</b>  | secco  |
| <b>STCC - Stato di conservazione</b>                          | buono  |
| <b>TU - CONDIZIONE GIURIDICA E VINCOLI</b>                    |  |
| <b>CDG - CONDIZIONE GIURIDICA</b>                             |  |
| <b>CDGG - Indicazione generica</b>                            | proprietà Ente pubblico non territoriale             |
| <b>DO - FONTI E DOCUMENTI DI RIFERIMENTO</b>                  |  |
| <b>FTA - DOCUMENTAZIONE FOTOGRAFICA</b>                       |  |
| <b>FTAX - Genere</b>  | documentazione allegata                              |
| <b>FTAP - Tipo</b>  | fotografia digitale (file)                           |
| <b>FTAA - Autore</b>  | Palmieri, Silvia                                     |
| <b>FTAD - Data</b>  | 2019/12/04   |
| <b>FTAE - Ente proprietario</b>                               | Università degli Studi di Padova                     |
| <b>FTAN - Codice identificativo</b>                           | unipdmb000485  |
| <b>FTAF - Formato</b>   | jpg  |
| <b>AD - ACCESSO AI DATI</b>                                   |  |
| <b>ADS - SPECIFICHE DI ACCESSO AI DATI</b>                    |  |

|                                       |                                  |
|---------------------------------------|----------------------------------|
| <b>ADSP - Profilo di accesso</b>      | 2                                |
| <b>ADSM - Motivazione</b>             | scheda contenente dati personali |
| <b>CM - COMPILAZIONE</b>              |                                  |
| <b>CMP - COMPILAZIONE</b>             |                                  |
| <b>CMPD - Data</b>                    | 2019                             |
| <b>CMPN - Nome</b>                    | Palmieri, Silvia                 |
| <b>RSR - Referente scientifico</b>    | Marcucci, Rossella               |
| <b>FUR - Funzionario responsabile</b> | Majoli, Luca                     |