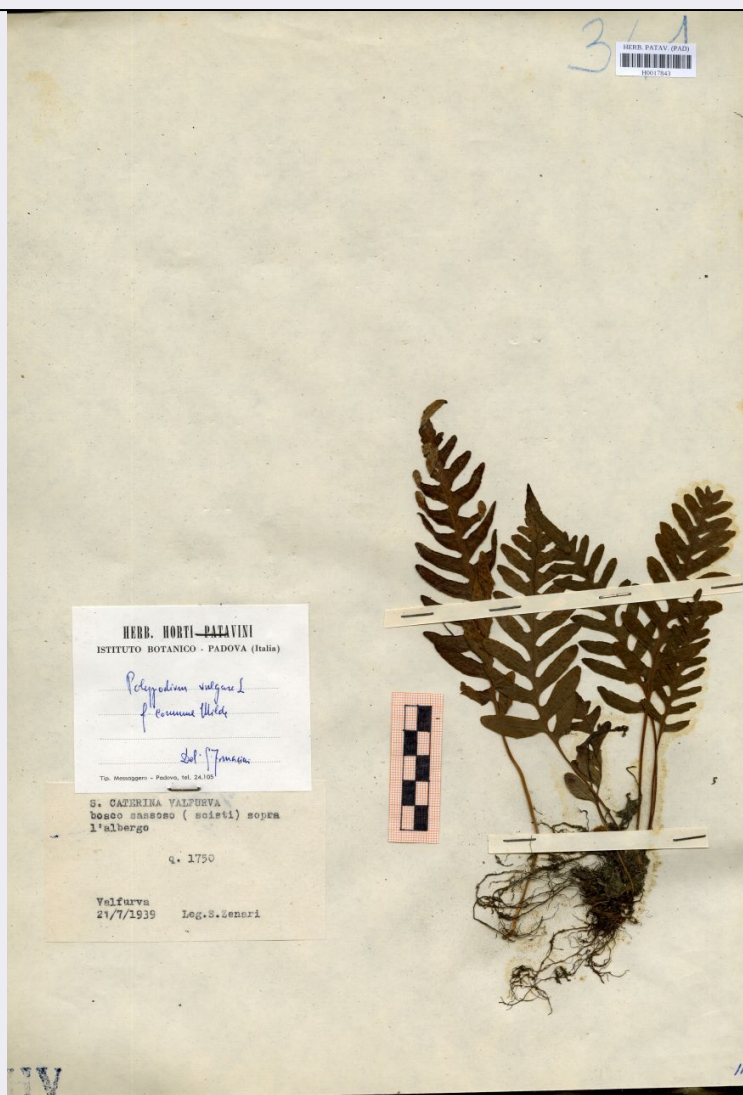


# SCHEDA



## CD - CODICI

TSK - Tipo scheda BNB

LIR - Livello ricerca P

## NCT - CODICE UNIVOCO

NCTR - Codice regione 05

NCTN - Numero catalogo generale 00698919

ESC - Ente schedatore UNIPD

ECP - Ente competente S234

## AC - ALTRI CODICI

ACI - Codice internazionale erbario PAD

ACO - Codice collezione/ raccolta Erbario delle Venezie

ACK - Codice campione H0017843

ACN - Altro codice campione III

## OG - OGGETTO

OGT - OGGETTO

<b>OGTD - Definizione</b>	erbario
<b>OGTE - Denominazione erbario</b>	Erbario delle Venezie
<b>OGTR - Tipologia erbario</b>	erbario crittogamico
<b>OGTC - Denominazione collezione/ raccolta</b>	Erbario delle Venezie
<b>OGTZ - Tipologia collezione/ raccolta</b>	collezione crittogamica
<b>OGTO - Tipologia contenitore</b>	foglio
<b>OGTK - Tipologia campione</b>	essiccato

## **SB - SISTEMATICA-BOTANICA**

### **SBS - SISTEMATICA**

<b>SBSF - Famiglia</b>	Polypodiaceae
<b>SBSN - Numero genere</b>	III

### **NBN - NOMENCLATURA**

<b>NBNA - Specie nome completo</b>	Polypodium vulgare L. f.commune Milde
------------------------------------	---------------------------------------

### **NAA - NOMENCLATURA ATOMIZZATA**

<b>NAAA - Genere</b>	Polypodium
<b>NAAB - Specie nome</b>	vulgare
<b>NAAC - Specie autore</b>	L.
<b>NAAH - Forma nome</b>	commune
<b>NAAI - Forma autore</b>	Milde

### **DBV - DETERMINAVIT**

<b>DBVA - Determinavit</b>	Fornaciari, Giovanni
----------------------------	----------------------

### **CBP - COMPOSIZIONE CAMPIONE**

<b>CBPF - Numero fogli/ parti</b>	più di 6
<b>CBPE - Numero etichette</b>	2
<b>CBPB - Numero buste</b>	0

### **SBE - CARTELLINI/ ETICHETTE**

<b>SBET - Testo</b>	S.Caterina Valfurva bosco sassoso (scisti) sopra l'albergo
<b>SBEL - Lingua</b>	italiano
<b>SBEC - Caratteri lingua</b>	latini
<b>SBEA - Autografia</b>	no

## **LR - DATI DI RACCOLTA**

### **LRV - LOCALITA' DI RACCOLTA**

<b>LRVT - Tipo di localizzazione</b>	località di raccolta - dati storici
<b>LRVK - Continente</b>	Europa
<b>LRVS - Stato</b>	Italia
<b>LRVR - Regione</b>	Trentino-Alto Adige
<b>LRVP - Provincia</b>	Bolzano
<b>LRVC - Comune</b>	S. Caterina Valfurva

**LRI - INFORMAZIONI SULLA RACCOLTA**

<b>LRIR - Substrato</b>	scisti
<b>LRIE - Specifiche di raccolta</b>	bosco sassoso
<b>LRIA - Altitudine</b>	1750m

**LRD - LEGIT E DATA**

<b>LRDA - Legit</b>	Zenari, Silvia
<b>LRDF - Data esatta</b>	1939/07/21

**LC - LOCALIZZAZIONE GEOGRAFICO-AMMINISTRATIVA****PVC - LOCALIZZAZIONE GEOGRAFICO-AMMINISTRATIVA ATTUALE**

<b>PVCS - Stato</b>	ITALIA
<b>PVCR - Regione</b>	Veneto
<b>PVCP - Provincia</b>	PD
<b>PVCC - Comune</b>	Padova
<b>PVCL - Località</b>	PADOVA

**LDC - COLLOCAZIONE SPECIFICA**

<b>LDCT - Tipologia</b>	palazzo
<b>LDCQ - Qualificazione</b>	pubblico
<b>LDCN - Denominazione attuale</b>	Palazzina del prefetto (ex)
<b>LDCC - Complesso di appartenenza</b>	Orto Botanico di Padova

**CO - CONSERVAZIONE****STC - STATO DI CONSERVAZIONE**

<b>STCT - Tipo</b>	secco
<b>STCC - Stato di conservazione</b>	buono

**TU - CONDIZIONE GIURIDICA E VINCOLI****ACQ - ACQUISIZIONE**

<b>ACQT - Tipo acquisizione</b>	acquisto
---------------------------------	----------

**CDG - CONDIZIONE GIURIDICA**

<b>CDGG - Indicazione generica</b>	proprietà Ente pubblico non territoriale
------------------------------------	--

**DO - FONTI E DOCUMENTI DI RIFERIMENTO****FTA - DOCUMENTAZIONE FOTOGRAFICA**

<b>FTAX - Genere</b>	documentazione allegata
<b>FTAP - Tipo</b>	fotografia digitale (file)
<b>FTAA - Autore</b>	Palmieri, Silvia
<b>FTAD - Data</b>	2019/12/05
<b>FTAE - Ente proprietario</b>	Università degli Studi di Padova
<b>FTAN - Codice identificativo</b>	unipdmb000493
<b>FTAF - Formato</b>	jpg

**AD - ACCESSO AI DATI****ADS - SPECIFICHE DI ACCESSO AI DATI**

<b>ADSP - Profilo di accesso</b>	2
<b>ADSM - Motivazione</b>	scheda contenente dati personali
<b>CM - COMPILAZIONE</b>	
<b>CMP - COMPILAZIONE</b>	
<b>CMPD - Data</b>	2019
<b>CMPN - Nome</b>	Palmieri, Silvia
<b>RSR - Referente scientifico</b>	Marcucci, Rossella
<b>FUR - Funzionario responsabile</b>	Majoli, Luca