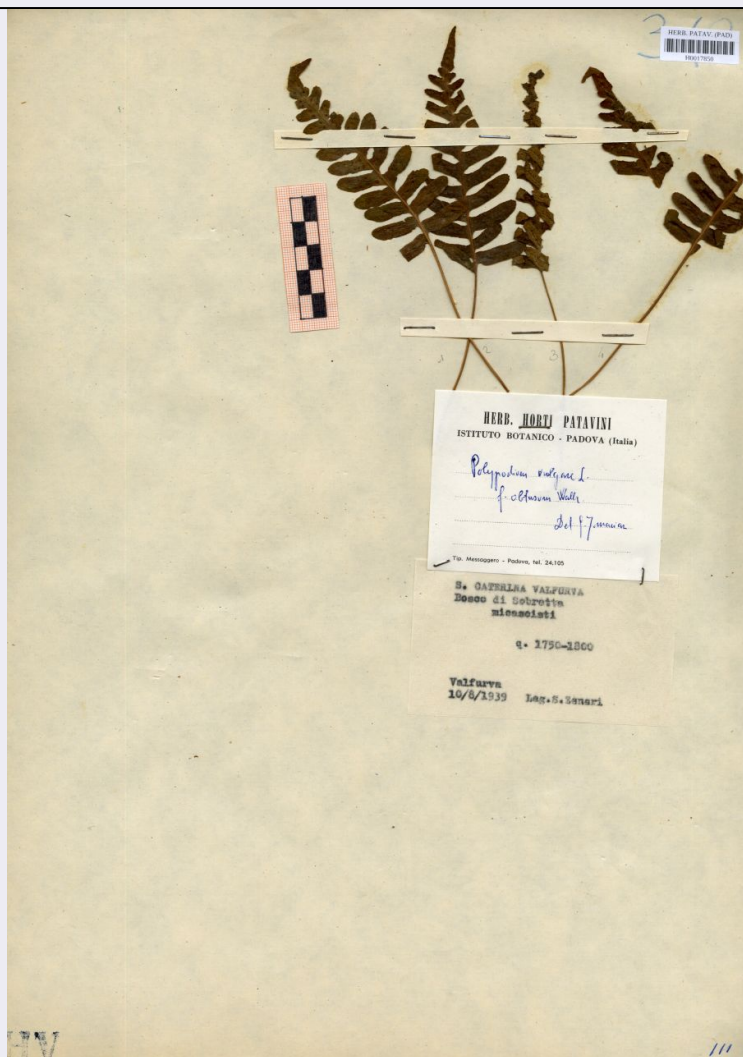


SCHEDA



CD - CODICI

TSK - Tipo scheda BNB

LIR - Livello ricerca P

NCT - CODICE UNIVOCO

NCTR - Codice regione 05

NCTN - Numero catalogo generale 00698926

ESC - Ente schedatore UNIPD

ECP - Ente competente S234

AC - ALTRI CODICI

ACI - Codice internazionale erbario PAD

ACO - Codice collezione/ raccolta Erbario delle Venezie

ACK - Codice campione H0017850

ACN - Altro codice campione III

OG - OGGETTO

OGT - OGGETTO

OGTD - Definizione erbario

OGTE - Denominazione erbario	Erbario delle Venezie
OGTR - Tipologia erbario	erbario crittogamico
OGTC - Denominazione collezione/ raccolta	Erbario delle Venezie
OGTZ - Tipologia collezione/ raccolta	collezione crittogamica
OGTO - Tipologia contenitore	foglio
OGTK - Tipologia campione	essiccato

SB - SISTEMATICA-BOTANICA

SBS - SISTEMATICA

SBSF - Famiglia	Polypodiaceae
SBSN - Numero genere	III

NBN - NOMENCLATURA

NBNA - Specie nome completo	Polypodium vulgare L. f.obtusum Wallr.
------------------------------------	--

NAA - NOMENCLATURA ATOMIZZATA

NAAA - Genere	Polypodium
NAAB - Specie nome	vulgare
NAAC - Specie autore	L.
NAAH - Forma nome	obtusum
NAAI - Forma autore	Wallr.

DBV - DETERMINAVIT

DBVA - Determinavit	Fornaciari, Giovanni
----------------------------	----------------------

CBP - COMPOSIZIONE CAMPIONE

CBPF - Numero fogli/ parti	4
CBPE - Numero etichette	2
CBPB - Numero buste	0

SBE - CARTELLINI/ ETICHETTE

SBET - Testo	S.Caterina Valfurva, bosco di Sobretta, micascisti, 1750-1800m
SBEL - Lingua	italiano
SBEC - Caratteri lingua	latini
SBEA - Autografia	no

LR - DATI DI RACCOLTA

LRV - LOCALITA' DI RACCOLTA

LRVT - Tipo di localizzazione	località di raccolta - dati storici
LRVK - Continente	Europa
LRVS - Stato	Italia
LRVR - Regione	Trentino-Alto Adige
LRVP - Provincia	Bolzano
LRVC - Comune	S. Caterina Valfurva
LRVL - Località	Sobretta

LRI - INFORMAZIONI SULLA RACCOLTA

LRIR - Substrato	micascisti
LRIE - Specifiche di raccolta	bosco
LRIA - Altitudine	1750-1800m

LRD - LEGIT E DATA

LRDA - Legit	Zenari, Silvia
LRDF - Data esatta	1939/08/10

LC - LOCALIZZAZIONE GEOGRAFICO-AMMINISTRATIVA**PVC - LOCALIZZAZIONE GEOGRAFICO-AMMINISTRATIVA ATTUALE**

PVCS - Stato	ITALIA
PVCR - Regione	Veneto
PVCP - Provincia	PD
PVCC - Comune	Padova
PVCL - Località	PADOVA

LDC - COLLOCAZIONE SPECIFICA

LDCT - Tipologia	palazzo
LDCQ - Qualificazione	pubblico
LDCN - Denominazione attuale	Palazzina del prefetto (ex)
LDCC - Complesso di appartenenza	Orto Botanico di Padova

CO - CONSERVAZIONE**STC - STATO DI CONSERVAZIONE**

STCT - Tipo	secco
STCC - Stato di conservazione	mediocre

TU - CONDIZIONE GIURIDICA E VINCOLI**ACQ - ACQUISIZIONE**

ACQT - Tipo acquisizione	acquisto
---------------------------------	----------

CDG - CONDIZIONE GIURIDICA

CDGG - Indicazione generica	proprietà Ente pubblico non territoriale
------------------------------------	--

DO - FONTI E DOCUMENTI DI RIFERIMENTO**FTA - DOCUMENTAZIONE FOTOGRAFICA**

FTAX - Genere	documentazione allegata
FTAP - Tipo	fotografia digitale (file)
FTAA - Autore	Palmieri, Silvia
FTAD - Data	2019/12/16
FTAE - Ente proprietario	Università degli Studi di Padova
FTAN - Codice identificativo	unipdmb000501
FTAF - Formato	jpg

AD - ACCESSO AI DATI**ADS - SPECIFICHE DI ACCESSO AI DATI**

ADSP - Profilo di accesso	2
ADSM - Motivazione	scheda contenente dati personali
CM - COMPILAZIONE	
CMP - COMPILAZIONE	
CMPD - Data	2019
CMPN - Nome	Palmieri, Silvia
RSR - Referente scientifico	Marcucci, Rossella
FUR - Funzionario responsabile	Majoli, Luca