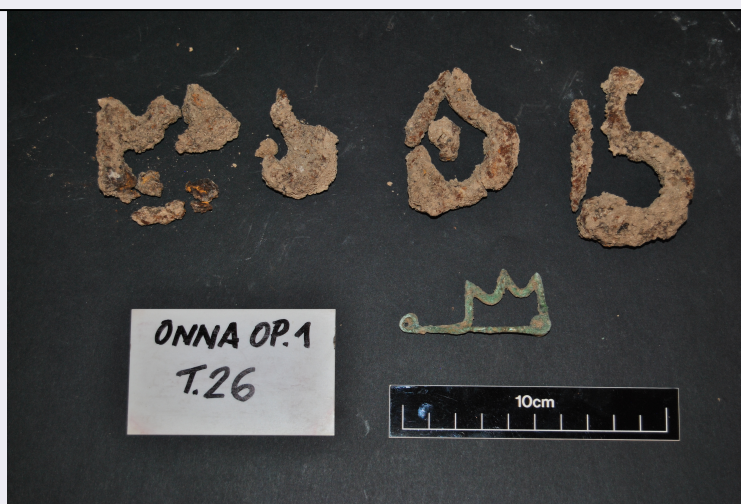


# SCHEDA



## CD - CODICI

TSK - Tipo Scheda TMA

LIR - Livello ricerca P

### NCT - CODICE UNIVOCO

NCTR - Codice regione 13

NCTN - Numero catalogo generale 00301389

ESC - Ente schedatore S237

ECP - Ente competente S237

## OG - OGGETTO

### OGT - OGGETTO

OGTD - Definizione materiale connesso con deposizione/ cassetta

OGTM - Definizione materiale componente METALLO

## LC - LOCALIZZAZIONE GEOGRAFICO-AMMINISTRATIVA

### PVC - LOCALIZZAZIONE GEOGRAFICO-AMMINISTRATIVA ATTUALE

PVCS - Stato ITALIA

PVCR - Regione Abruzzo

PVCP - Provincia AQ

PVCC - Comune L'Aquila

### LDC - COLLOCAZIONE SPECIFICA

LDCT - Tipologia antiquarium

LDCN - Denominazione attuale Area Archeologica amiternum - Teatro

## RE - MODALITA' DI REPERIMENTO

### DSC - DATI DI SCAVO

SCAN - Denominazione dello scavo Onna Op. 1

DSCT - Motivo opere pubbliche

DSCM - Metodo scavo stratigrafico

DSCD - Data 2016-2017

DSCS - Numero tomba	26
---------------------	----

## DT - CRONOLOGIA

### DTZ - CRONOLOGIA GENERICA

DTZG - Fascia cronologica di riferimento	PERIODIZZAZIONI/ Storia/ Età Preromana
--	--

DTM - Motivazione cronologia	contesto
------------------------------	----------

## MA - MATERIALE

### MAC - MATERIALE COMPONENTE

MACC - Categoria	METALLO
------------------	---------

MACL - Classe	oggetto in bronzo
---------------	-------------------

MACD - Definizione	fibula
--------------------	--------

MACP - Precisazione tipologica	ad arco serpeggiante
--------------------------------	----------------------

MACQ - Quantità	1
-----------------	---

### MAD - DESCRIZIONE MATERIALE COMPONENTE

MADD - Definizione	esemplare
--------------------	-----------

MADQ - Quantità	1
-----------------	---

MAS - Specifiche	Cassetta 68
------------------	-------------

## MA - MATERIALE

### MAC - MATERIALE COMPONENTE

MACC - Categoria	METALLO
------------------	---------

MACL - Classe	oggetto in ferro
---------------	------------------

MACD - Definizione	fibula
--------------------	--------

MACQ - Quantità	1
-----------------	---

### MAD - DESCRIZIONE MATERIALE COMPONENTE

MADD - Definizione	frammenti
--------------------	-----------

MADQ - Quantità	2
-----------------	---

MAS - Specifiche	Cassetta 70
------------------	-------------

## MA - MATERIALE

### MAC - MATERIALE COMPONENTE

MACC - Categoria	METALLO
------------------	---------

MACL - Classe	oggetto in ferro
---------------	------------------

MACD - Definizione	fibula
--------------------	--------

MACQ - Quantità	1
-----------------	---

### MAD - DESCRIZIONE MATERIALE COMPONENTE

MADD - Definizione	frammenti
--------------------	-----------

MADQ - Quantità	4
-----------------	---

MAS - Specifiche	Cassetta 70
------------------	-------------

## MA - MATERIALE

### MAC - MATERIALE COMPONENTE

MACC - Categoria	METALLO
------------------	---------

MACL - Classe	oggetto in ferro
---------------	------------------

MACD - Definizione	fibula
--------------------	--------

<b>MACQ - Quantità</b>	1
<b>MAD - DESCRIZIONE MATERIALE COMPONENTE</b>	
<b>MADD - Definizione</b>	frammenti
<b>MADQ - Quantità</b>	1
<b>MAS - Specifiche</b>	Cassetta 70
<b>MA - MATERIALE</b>	
<b>MAC - MATERIALE COMPONENTE</b>	
<b>MACC - Categoria</b>	METALLO
<b>MACL - Classe</b>	oggetto in ferro
<b>MACD - Definizione</b>	non identificabile
<b>MACQ - Quantità</b>	5
<b>MAD - DESCRIZIONE MATERIALE COMPONENTE</b>	
<b>MADD - Definizione</b>	frammenti
<b>MADQ - Quantità</b>	5
<b>MAS - Specifiche</b>	Cassetta 70
<b>CO - CONSERVAZIONE</b>	
<b>STC - STATO DI CONSERVAZIONE</b>	
<b>STCC - Stato di conservazione</b>	cattivo
<b>STCS - Indicazioni specifiche</b>	Il materiale non è lavato, non è ricomposto e non è restaurato
<b>TU - CONDIZIONE GIURIDICA E VINCOLI</b>	
<b>CDG - CONDIZIONE GIURIDICA</b>	
<b>CDGG - Indicazione generica</b>	proprietà Stato
<b>DO - FONTI E DOCUMENTI DI RIFERIMENTO</b>	
<b>FTA - DOCUMENTAZIONE FOTOGRAFICA</b>	
<b>FTAX - Genere</b>	documentazione allegata
<b>FTAP - Tipo</b>	fotografia digitale (file)
<b>FTAN - Codice identificativo</b>	New_1575566714461
<b>AD - ACCESSO AI DATI</b>	
<b>ADS - SPECIFICHE DI ACCESSO AI DATI</b>	
<b>ADSP - Profilo di accesso</b>	1
<b>ADSM - Motivazione</b>	scheda contenente dati liberamente accessibili
<b>CM - COMPILAZIONE</b>	
<b>CMP - COMPILAZIONE</b>	
<b>CMPD - Data</b>	2019
<b>CMPN - Nome</b>	Claudia Micari
<b>RSR - Referente scientifico</b>	Giulia Pelucchini
<b>FUR - Funzionario responsabile</b>	Saverio Ricci