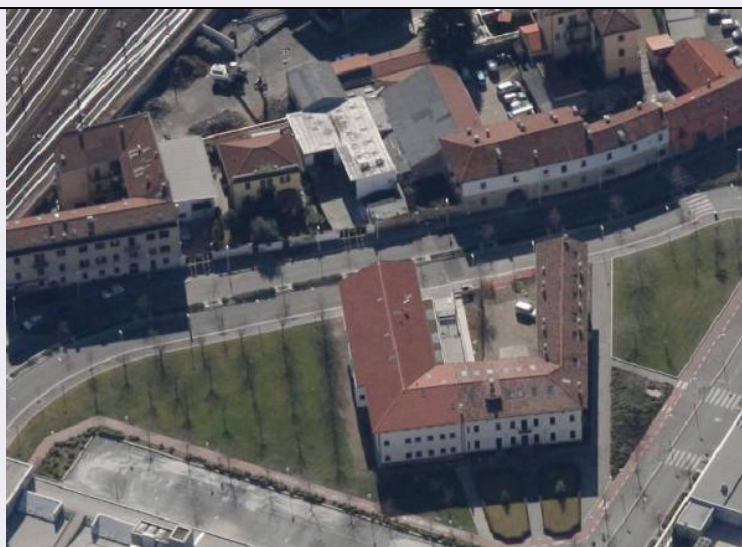


SCHEDA



CD - CODICI

| | |
|---------------------------------|----------|
| TSK - Tipo scheda | A |
| LIR - Livello ricerca | I |
| NCT - CODICE UNIVOCO | |
| NCTR - Codice regione | 03 |
| NCTN - Numero catalogo generale | 03269127 |
| ESC - Ente schedatore | S287 |
| ECP - Ente competente | S287 |

AC - ALTRI CODICI

ACS - SCHEDE CORRELATE

| | |
|-------------------|---|
| ACSE - Ente | Regione Lombardia |
| ACSC - Codice | scheda LMD80-00943 |
| ACSS - Specifiche | https://www.lombardiabeniculturali.it/architetture/schede/LMD80-00943/ |

OG - OGGETTO

OGT - OGGETTO

| | |
|-------------------------------|---------------------------------------|
| OGTD - Definizione tipologica | casa |
| OGTN - Denominazione | Ca' da Nobile Segnanino dei Sampietro |

LC - LOCALIZZAZIONE GEOGRAFICO-AMMINISTRATIVA

PVC - LOCALIZZAZIONE GEOGRAFICO-AMMINISTRATIVA

| | |
|------------------|---------------------------|
| PVCS - Stato | ITALIA |
| PVCR - Regione | Lombardia |
| PVCP - Provincia | MI |
| PVCC - Comune | Milano |
| PVCI - Indirizzo | Via Roberto Cozzi, 39, 41 |

CS - LOCALIZZAZIONE CATASTALE

| | |
|------------------------------|-----------------------|
| CTL - Tipo di localizzazione | localizzazione fisica |
|------------------------------|-----------------------|

CTS - LOCALIZZAZIONE CATASTALE

| | |
|--|---|
| CTSC - Comune | Milano |
| CTSF - Foglio/Data | 105 |
| GP - GEOREFERENZIAZIONE TRAMITE PUNTO | |
| GPI - Identificativo Punto | 2 |
| GPL - Tipo di localizzazione | localizzazione fisica |
| GPD - DESCRIZIONE DEL PUNTO | |
| GPDP - PUNTO | |
| GPDPX - Coordinata X | 9.210691 |
| GPDPY - Coordinata Y | 45.509878 |
| GPM - Metodo di georeferenziazione | punto esatto |
| GPT - Tecnica di georeferenziazione | rilievo da foto aerea senza sopralluogo |
| GPP - Proiezione e Sistema di riferimento | WGS84 |
| GPB - BASE DI RIFERIMENTO | |
| GPBB - Descrizione sintetica | google maps |
| GPBT - Data | 2019 |
| GPBO - Note | https://www.google.com/maps |
| AU - DEFINIZIONE CULTURALE | |
| ATB - AMBITO CULTURALE | |
| ATBR - Riferimento all'intervento | costruzione |
| ATBD - Denominazione | maestranze locali |
| ATBM - Fonte dell'attribuzione | contesto |
| RE - NOTIZIE STORICHE | |
| REN - NOTIZIA | |
| RENR - Riferimento | nucleo centrale |
| REL - CRONOLOGIA, ESTREMO REMOTO | |
| RELS - Secolo | XVII |
| REV - CRONOLOGIA, ESTREMO RECENTE | |
| REVS - Secolo | XVIII |
| REVI - Data | 1714/00/00 |
| RE - NOTIZIE STORICHE | |
| REN - NOTIZIA | |
| RENR - Riferimento | intero bene |
| REL - CRONOLOGIA, ESTREMO REMOTO | |
| RELS - Secolo | XVIII |
| RELI - Data | 1791/00/00 |
| REV - CRONOLOGIA, ESTREMO RECENTE | |
| REVS - Secolo | XVIII |
| REVI - Data | 1791/00/00 |
| RE - NOTIZIE STORICHE | |

REN - NOTIZIA

REN R - Riferimento intero bene

REL - CRONOLOGIA, ESTREMO REMOTO

RELS - Secolo XIX

RELI - Data 1805/00/00

REV - CRONOLOGIA, ESTREMO RECENTE

REVS - Secolo XIX

REVI - Data 1805/00/00

RE - NOTIZIE STORICHE**REN - NOTIZIA**

REN R - Riferimento intorno

REL - CRONOLOGIA, ESTREMO REMOTO

RELS - Secolo XVIII

RELI - Data 1721/00/00

REV - CRONOLOGIA, ESTREMO RECENTE

REVS - Secolo XIX

REVI - Data 1833/00/00

CO - CONSERVAZIONE**STC - STATO DI CONSERVAZIONE**

**STCO - Indicazioni
specifiche**

Ormai circondato da recenti edificazioni, la situazione ambientale complessiva è stata totalmente stravolta. Allo stato attuale l'edificio (originariamente con pianta ad U) pur con integrazioni e rimaneggiamenti, conserva il corpo centrale e l'ala di ponente, mentre il corpo di levante, da tempo demolito, non è stato ricostruito. Si conservano la scala in beola, preceduta al piano terra, da un vano d'ingresso con volte a crociera e alcuni pavimenti in cotto mentre all'esterno sono visibili i sei archi con le colonne in granito di Baveno, che costituiscono il portico successivamente chiuso.

RS - RESTAURI**RST - RESTAURI**

RSTT - Tipo di intervento sostanziali rifacimenti dei tetti e delle solette, distrutti da un incendio e rifatti in legno, e delle pavimentazioni

US - UTILIZZAZIONI**USA - USO ATTUALE**

USAD - Uso abitazione

USO - USO STORICO

USOD - Uso villa

TU - CONDIZIONE GIURIDICA E VINCOLI**CDG - CONDIZIONE GIURIDICA**

**CDGG - Indicazione
generica** proprietà privata

NVC - PROVVEDIMENTI DI TUTELA

NVCT - Tipo provvedimento DLgs n. 42/2004, art. 10, co. 3, lett. a) e artt. 13 e 45

**NVCE - Estremi
provvedimento** 2007/05/22

DO - FONTI E DOCUMENTI DI RIFERIMENTO**FTA - DOCUMENTAZIONE FOTOGRAFICA**

| | |
|-------------------------------------|----------------------------|
| FTAX - Genere | documentazione allegata |
| FTAP - Tipo | fotografia digitale (file) |
| FTAN - Codice identificativo | 0303269127_foto |

DRA - DOCUMENTAZIONE GRAFICA

| | |
|----------------------|-----------------------------|
| DRAX - Genere | documentazione allegata |
| DRAT - Tipo | estratto di mappa catastale |

FNT - FONTI E DOCUMENTI

| | |
|--------------------|-------------------------|
| FNTP - Tipo | provvedimento di tutela |
| FNTD - Data | 2007/05/22 |

AD - ACCESSO AI DATI**ADS - SPECIFICHE DI ACCESSO AI DATI**

| | |
|----------------------------------|-------------------------------------|
| ADSP - Profilo di accesso | 2 |
| ADSM - Motivazione | scheda di bene di proprietà privata |

CM - COMPILAZIONE**CMP - COMPILAZIONE**

| | |
|---------------------------------------|--------------------------------|
| CMPD - Data | 2019 |
| CMPN - Nome | Musetti, Valentina |
| FUR - Funzionario responsabile | Bentivoglio Ravasio, Raffaella |

AN - ANNOTAZIONI