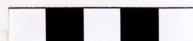


SCHEDA



CD - CODICI

TSK - Tipo scheda	BDM
LIR - Livello catalogazione	P
NCT - CODICE UNIVOCO	
NCTR - Codice Regione	01
NCTN - Numero catalogo generale	00407207
ESC - Ente schedatore	UNITO
ECP - Ente competente per tutela	S251

OG - BENE CULTURALE

AMB - Ambito di tutela MiBACT	etnoantropologico
CTG - Categoria	ARREDI E SUPPELLETTILI/ CONTENITORI, RECIPIENTI E OGGETTI DI USO DOMESTICO

OGT - DEFINIZIONE BENE

OGTD - Definizione	Contenitore
OGTV - Configurazione strutturale e di contesto	bene semplice

OGC - TRATTAMENTO CATALOGRAFICO

OGCT - Trattamento catalografico	scheda unica
OGR - Disponibilità del bene	bene disponibile

LC - LOCALIZZAZIONE GEOGRAFICO - AMMINISTRATIVA

PVC - LOCALIZZAZIONE

PVCS - Stato	ITALIA
PVCR - Regione	Piemonte
PVCP - Provincia	TO
PVCC - Comune	Torino

LDC - COLLOCAZIONE SPECIFICA

LDCT - Tipologia	museo
------------------	-------

LDCQ - Qualificazione	universitario
LDCN - Denominazione attuale	Palazzo degli Istituti Anatomici
LDCC - Complesso di appartenenza	Polo Museale Universitario
LDCU - Indirizzo	via Michelangelo Buonarroti, 32
LDCM - Denominazione raccolta	Museo di Antropologia ed Etnografia del Sistema Museale di Ateneo dell'Università degli Studi di Torino
LDCS - Specifiche	Piano 1/Stanza 2/Armadio B/ Scaffale IV
LDCD - Riferimento cronologico	2018

ACB - ACCESSIBILITA' DEL BENE

ACBA - Accessibilità no

LA - ALTRE LOCALIZZAZIONI GEOGRAFICO - AMMINISTRATIVE

TLC - Tipo di localizzazione luogo di provenienza/collocazione precedente

PRV - LOCALIZZAZIONE

PRVS - Stato ITALIA

PRVR - Regione Piemonte

PRVP - Provincia TO

PRVC - Comune Torino

PRC - COLLOCAZIONE SPECIFICA

PRCT - Tipologia contenitore fisico palazzo

PRCN - Denominazione contenitore fisico Ex Ospedale Maggiore di San Giovanni Battista

PRCU - Indicazioni viabilistiche via Accademia Albertina, 17

PRCM - Denominazione contenitore giuridico Ex Ospedale Maggiore di San Giovanni Battista

PRD - DATI CRONOLOGICI

PRDI - Riferimento cronologico/data inizio 1936

PRDU - Data fine 2018

LAN - Note Durante il secondo conflitto mondiale, le collezioni del Museo di Antropologia ed Etnografia sono state spostate provvisoriamente a Fossano (CN).

LA - ALTRE LOCALIZZAZIONI GEOGRAFICO - AMMINISTRATIVE

TLC - Tipo di localizzazione luogo di provenienza/collocazione precedente

PRV - LOCALIZZAZIONE

PRVS - Stato ITALIA

PRVR - Regione Piemonte

PRVP - Provincia TO

PRVC - Comune Torino

PRC - COLLOCAZIONE SPECIFICA

PRCT - Tipologia

contenitore fisico	palazzo
PRCN - Denominazione contenitore fisico	Palazzo dei Principi di Carignano
PRCU - Indicazioni viabilistiche	via Accademia delle Scienze, 5
PRCM - Denominazione contenitore giuridico	Istituto e Museo di Antropologia ed Etnografia
PRD - DATI CRONOLOGICI	
PRDI - Riferimento cronologico/data inizio	post 1931
PRDU - Data fine	1936
LA - ALTRE LOCALIZZAZIONI GEOGRAFICO - AMMINISTRATIVE	
TLC - Tipo di localizzazione	luogo di produzione/realizzazione
PRT - LOCALIZZAZIONE ESTERA	
PRTK - Continente /subcontinente	Nord America
PRTS - Stato	STATI UNITI
PRTR - Ripartizione amministrativa	California
PRD - DATI CRONOLOGICI	
PRDI - Riferimento cronologico/data inizio	XIX metà
PRDU - Data fine	XIX fine
UB - DATI PATRIMONIALI/INVENTARI/STIME/COLLEZIONI	
INV - ALTRI INVENTARI	
INVN - Codice inventario	Am 80
INVD - Riferimento cronologico	XX fine - in corso
INV - ALTRI INVENTARI	
INVN - Codice inventario	1772
INVD - Riferimento cronologico	ante 1962
INV - ALTRI INVENTARI	
INVN - Codice inventario	Am 153
INVD - Riferimento cronologico	ante 1962
DT - CRONOLOGIA	
DTN - NOTIZIA STORICA	
DTNS - Notizia (sintesi)	realizzazione
DTZ - CRONOLOGIA GENERICA	
DTZG - Fascia cronologica /periodo	XIX
DTZS - Specifiche fascia cronologica/periodo	metà/ fine
DTM - Motivazione/fonte	documentazione

DTM - Motivazione/fonte	bibliografia
AU - DEFINIZIONE CULTURALE	
ATB - AMBITO CULTURALE	
ATBD - Denominazione	Pomo
ATBR - Ruolo	realizzazione
ATBM - Motivazione/fonte	analisi stilistica
ATBM - Motivazione/fonte	inventario museale
DA - DATI ANALITICI	
DES - Descrizione	Piccolo contenitore a forma sferica. Realizzato in fibra vegetale intrecciata
AID - APPARATO ICONOGRAFICO/DECORATIVO	
AIDO - Tipo	apparato decorativo
AIDP - Posizione	Superficie esterna
AIDI - Identificazione	Decorazioni geometriche
AIDD - Descrizione	Due greche, una di colore giallo e nero, l'altra di colore giallo e rosso
MT - DATI TECNICI	
MTC - MATERIA E TECNICA	
MTCM - Materia	fibra vegetale
MTCT - Tecnica	intreccio
MIS - MISURE	
MISZ - Tipo di misura	altezza
MISS - Specifiche	massima
MISU - Unità di misura	cm
MISM - Valore	10
MIS - MISURE	
MISZ - Tipo di misura	circonferenza
MISS - Specifiche	massima
MISU - Unità di misura	cm
MISM - Valore	35
UT - UTILIZZAZIONI	
UTU - DATI DI USO	
UTUT - Tipo	storico
UTUF - Funzione	Contenere oggetti e vivande
UTUO - Occasione	Usato nelle attività di tutti i giorni
CO - CONSERVAZIONE E INTERVENTI	
STC - STATO DI CONSERVAZIONE	
STCC - Stato di conservazione	mediocre
STCN - Note	Il bordo superiore è danneggiato e presenta un taglio a circa un 1,50cm dal bordo
TU - CONDIZIONE GIURIDICA E PROVVEDIMENTI DI TUTELA	
CDG - CONDIZIONE GIURIDICA	
CDGG - Indicazione generica	proprietà Ente pubblico non territoriale

CDGS - Indicazione specifica	Università degli Studi di Torino
CDGI - Indirizzo	via Verdi, 8 - Torino
ACQ - ACQUISIZIONE	
ACQT - Tipo acquisizione	donazione
ACQN - Nome	Famiglia De Vecchi
ACQD - Riferimento cronologico	post 1931
ACQL - Luogo acquisizione	Torino
ACQE - Note	Gli oggetti appartenenti alla collezione De Vecchi vennero raccolti da Paolo De Vecchi (medico astigiano residente a San Francisco) nel 1900 durante una crociera lungo la Costa Ovest (dalla California del Nord all'Alaska meridionale). Dopo la sua morte nel 1931, la famiglia donò la collezione a Giovanni Marro tramite padre Filippo Robotti (cfr. Fumagalli S., Emblemi zoomorfi mitici dei nativi dell'Alasca. Nota etnologica e antropogeografica, in L'archivio per l'antropologia e la etnografia, v. LXXXVIII, 1958, 273-307.
BPT - Provvedimenti di tutela - sintesi	no
DO - DOCUMENTAZIONE	
FTA - DOCUMENTAZIONE FOTOGRAFICA	
FTAN - Codice identificativo	MAET_AM_80
FTAX - Genere	documentazione allegata
FTAP - Tipo	fotografia digitale (file)
FTAF - Formato	jpg
FTAA - Autore	Marco Di Nardo
FTAD - Riferimento cronologico	2019
FTAE - Ente proprietario	Museo di Antropologia ed Etnografia dell'Università degli Studi di Torino
FTAK - Nome file originale	MAET_AM_080.jpg
AD - ACCESSO AI DATI	
ADS - SPECIFICHE DI ACCESSO AI DATI	
ADSP - Profilo di accesso	1
ADSM - Motivazione	scheda contenente dati liberamente accessibili
CM - CERTIFICAZIONE E GESTIONE DEI DATI	
CMP - REDAZIONE E VERIFICA SCIENTIFICA	
CMPD - Anno di redazione	2019
CMPN - Responsabile ricerca e redazione	Grasso, Erika
CMPS - Note	La ricerca è stata condotta con l'ausilio di Roberta Fiorina (Corso di laurea magistrale in Antropologia culturale ed Etnologia, Università degli Studi di Torino).
FUR - Funzionario responsabile	Epifani, Mario