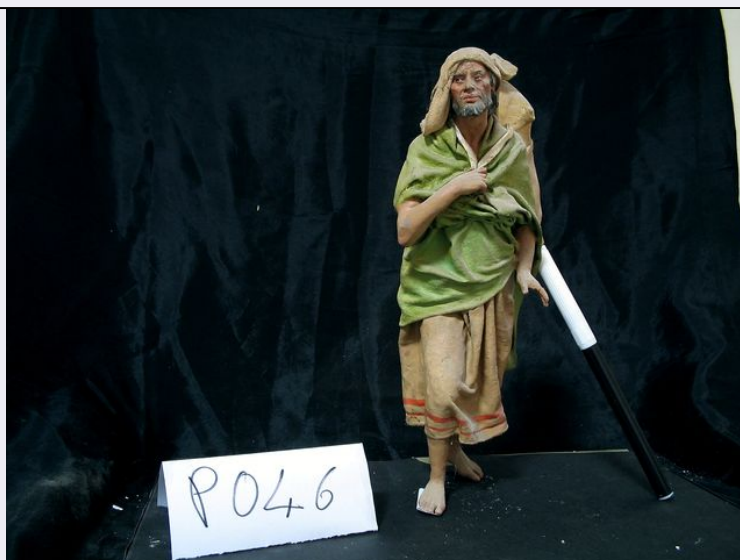


SCHEDA



CD - CODICI

TSK - Tipo Scheda	OA
LIR - Livello ricerca	I
NCT - CODICE UNIVOCO	
NCTR - Codice regione	14
NCTN - Numero catalogo generale	00081849
ESC - Ente schedatore	S248
ECP - Ente competente	S248

RV - RELAZIONI

RSE - RELAZIONI DIRETTE

RSER - Tipo relazione	luogo di collocazione/localizzazione
RSET - Tipo scheda	A
RSEC - Codice bene	1400074767

RSE - RELAZIONI DIRETTE

RSER - Tipo relazione	bene composto
RSET - Tipo scheda	OA
RSEC - Codice bene	1400081785

RSE - RELAZIONI DIRETTE

RSER - Tipo relazione	bene composto
RSET - Tipo scheda	OA
RSEC - Codice bene	1400081786

RSE - RELAZIONI DIRETTE

RSER - Tipo relazione	bene composto
RSET - Tipo scheda	OA
RSEC - Codice bene	1400081787

RSE - RELAZIONI DIRETTE

RSER - Tipo relazione	bene composto
RSET - Tipo scheda	OA

RSEC - Codice bene	1400081788
RSE - RELAZIONI DIRETTE	
RSER - Tipo relazione	bene composto
RSET - Tipo scheda	OA
RSEC - Codice bene	1400081789
RSE - RELAZIONI DIRETTE	
RSER - Tipo relazione	bene composto
RSET - Tipo scheda	OA
RSEC - Codice bene	1400081790
RSE - RELAZIONI DIRETTE	
RSER - Tipo relazione	bene composto
RSET - Tipo scheda	OA
RSEC - Codice bene	1400081791
RSE - RELAZIONI DIRETTE	
RSER - Tipo relazione	bene composto
RSET - Tipo scheda	OA
RSEC - Codice bene	1400081792
RSE - RELAZIONI DIRETTE	
RSER - Tipo relazione	bene composto
RSET - Tipo scheda	OA
RSEC - Codice bene	1400081793
RSE - RELAZIONI DIRETTE	
RSER - Tipo relazione	bene composto
RSET - Tipo scheda	OA
RSEC - Codice bene	1400081794
RSE - RELAZIONI DIRETTE	
RSER - Tipo relazione	bene composto
RSET - Tipo scheda	OA
RSEC - Codice bene	1400081795
RSE - RELAZIONI DIRETTE	
RSER - Tipo relazione	bene composto
RSET - Tipo scheda	OA
RSEC - Codice bene	1400081796
RSE - RELAZIONI DIRETTE	
RSER - Tipo relazione	bene composto
RSET - Tipo scheda	OA
RSEC - Codice bene	1400081797
RSE - RELAZIONI DIRETTE	
RSER - Tipo relazione	bene composto
RSET - Tipo scheda	OA
RSEC - Codice bene	1400081798
RSE - RELAZIONI DIRETTE	

RSER - Tipo relazione	bene composto
RSET - Tipo scheda	OA
RSEC - Codice bene	1400081799
RSE - RELAZIONI DIRETTE	
RSER - Tipo relazione	bene composto
RSET - Tipo scheda	OA
RSEC - Codice bene	1400081800
RSE - RELAZIONI DIRETTE	
RSER - Tipo relazione	bene composto
RSET - Tipo scheda	OA
RSEC - Codice bene	1400081801
RSE - RELAZIONI DIRETTE	
RSER - Tipo relazione	bene composto
RSET - Tipo scheda	OA
RSEC - Codice bene	1400081802
RSE - RELAZIONI DIRETTE	
RSER - Tipo relazione	bene composto
RSET - Tipo scheda	OA
RSEC - Codice bene	1400081803
RSE - RELAZIONI DIRETTE	
RSER - Tipo relazione	bene composto
RSET - Tipo scheda	OA
RSEC - Codice bene	1400081804
RSE - RELAZIONI DIRETTE	
RSER - Tipo relazione	bene composto
RSET - Tipo scheda	OA
RSEC - Codice bene	1400081805
RSE - RELAZIONI DIRETTE	
RSER - Tipo relazione	bene composto
RSET - Tipo scheda	OA
RSEC - Codice bene	1400081806
RSE - RELAZIONI DIRETTE	
RSER - Tipo relazione	bene composto
RSET - Tipo scheda	OA
RSEC - Codice bene	1400081807
RSE - RELAZIONI DIRETTE	
RSER - Tipo relazione	bene composto
RSET - Tipo scheda	OA
RSEC - Codice bene	1400081808
RSE - RELAZIONI DIRETTE	
RSER - Tipo relazione	bene composto
RSET - Tipo scheda	OA

RSEC - Codice bene	1400081809
RSE - RELAZIONI DIRETTE	
RSER - Tipo relazione	bene composto
RSET - Tipo scheda	OA
RSEC - Codice bene	1400081810
RSE - RELAZIONI DIRETTE	
RSER - Tipo relazione	bene composto
RSET - Tipo scheda	OA
RSEC - Codice bene	1400081811
RSE - RELAZIONI DIRETTE	
RSER - Tipo relazione	bene composto
RSET - Tipo scheda	OA
RSEC - Codice bene	1400081812
RSE - RELAZIONI DIRETTE	
RSER - Tipo relazione	bene composto
RSET - Tipo scheda	OA
RSEC - Codice bene	1400081813
RSE - RELAZIONI DIRETTE	
RSER - Tipo relazione	bene composto
RSET - Tipo scheda	OA
RSEC - Codice bene	1400081814
RSE - RELAZIONI DIRETTE	
RSER - Tipo relazione	bene composto
RSET - Tipo scheda	OA
RSEC - Codice bene	1400081815
RSE - RELAZIONI DIRETTE	
RSER - Tipo relazione	bene composto
RSET - Tipo scheda	OA
RSEC - Codice bene	1400081816
RSE - RELAZIONI DIRETTE	
RSER - Tipo relazione	bene composto
RSET - Tipo scheda	OA
RSEC - Codice bene	1400081817
RSE - RELAZIONI DIRETTE	
RSER - Tipo relazione	bene composto
RSET - Tipo scheda	OA
RSEC - Codice bene	1400081818
RSE - RELAZIONI DIRETTE	
RSER - Tipo relazione	bene composto
RSET - Tipo scheda	OA
RSEC - Codice bene	1400081819
RSE - RELAZIONI DIRETTE	

RSER - Tipo relazione	bene composto
RSET - Tipo scheda	OA
RSEC - Codice bene	1400081820
RSE - RELAZIONI DIRETTE	
RSER - Tipo relazione	bene composto
RSET - Tipo scheda	OA
RSEC - Codice bene	1400081821
RSE - RELAZIONI DIRETTE	
RSER - Tipo relazione	bene composto
RSET - Tipo scheda	OA
RSEC - Codice bene	1400081822
RSE - RELAZIONI DIRETTE	
RSER - Tipo relazione	bene composto
RSET - Tipo scheda	OA
RSEC - Codice bene	1400081823
RSE - RELAZIONI DIRETTE	
RSER - Tipo relazione	bene composto
RSET - Tipo scheda	OA
RSEC - Codice bene	1400081824
RSE - RELAZIONI DIRETTE	
RSER - Tipo relazione	bene composto
RSET - Tipo scheda	OA
RSEC - Codice bene	1400081844
RSE - RELAZIONI DIRETTE	
RSER - Tipo relazione	bene composto
RSET - Tipo scheda	OA
RSEC - Codice bene	1400081845
RSE - RELAZIONI DIRETTE	
RSER - Tipo relazione	bene composto
RSET - Tipo scheda	OA
RSEC - Codice bene	1400081846
RSE - RELAZIONI DIRETTE	
RSER - Tipo relazione	bene composto
RSET - Tipo scheda	OA
RSEC - Codice bene	1400081847
RSE - RELAZIONI DIRETTE	
RSER - Tipo relazione	bene composto
RSET - Tipo scheda	OA
RSEC - Codice bene	1400081848
RSE - RELAZIONI DIRETTE	
RSER - Tipo relazione	bene composto
RSET - Tipo scheda	OA

RSEC - Codice bene	1400081850
RSE - RELAZIONI DIRETTE	
RSER - Tipo relazione	bene composto
RSET - Tipo scheda	OA
RSEC - Codice bene	1400081851
RSE - RELAZIONI DIRETTE	
RSER - Tipo relazione	bene composto
RSET - Tipo scheda	OA
RSEC - Codice bene	1400081852
RSE - RELAZIONI DIRETTE	
RSER - Tipo relazione	bene composto
RSET - Tipo scheda	OA
RSEC - Codice bene	1400081853
RSE - RELAZIONI DIRETTE	
RSER - Tipo relazione	bene composto
RSET - Tipo scheda	OA
RSEC - Codice bene	1400081854
OG - OGGETTO	
OGT - OGGETTO	
OGTD - Definizione	statuetta di presepio
OGTV - Identificazione	elemento d'insieme
OGTN - Denominazione /dedicazione	Viandante con cesto
QNT - QUANTITA'	
QNTN - Numero	1
SGT - SOGGETTO	
SGTI - Identificazione	Viandante con cesto
LC - LOCALIZZAZIONE GEOGRAFICO-AMMINISTRATIVA	
PVC - LOCALIZZAZIONE GEOGRAFICO-AMMINISTRATIVA ATTUALE	
PVCS - Stato	ITALIA
PVCR - Regione	Molise
PVCP - Provincia	CB
PVCC - Comune	San Polo Matese
PVCL - Località	SAN POLOMATESE
LDC - COLLOCAZIONE SPECIFICA	
LDCT - Tipologia	palazzo
LDCQ - Qualificazione	comunale
LDCN - Denominazione attuale	Museo Civico Palazzo Rogati
LDCU - Indirizzo	Via Presepe Rogati, 9
LDCM - Denominazione raccolta	1489148588796
LDCS - Specifiche	piano terra, a sinistra entrando

UB - UBICAZIONE E DATI PATRIMONIALI**UBO - Ubicazione originaria** OR**INV - INVENTARIO DI MUSEO O SOPRINTENDENZA****INVN - Numero** n. P046**INVD - Data** 2005-2009**DT - CRONOLOGIA****DTZ - CRONOLOGIA GENERICA****DTZG - Secolo** XX**DTZS - Frazione di secolo** seconda metà**DTS - CRONOLOGIA SPECIFICA****DTSI - Da** 1961**DTSV - Validità** post**DTSF - A** 1961**DTSL - Validità** ante**DTM - Motivazione cronologia** analisi storica**DTM - Motivazione cronologia** bibliografia**DTM - Motivazione cronologia** documentazione**DTM - Motivazione cronologia** tradizione orale**AU - DEFINIZIONE CULTURALE****AUT - AUTORE****AUTS - Riferimento all'autore** attribuito**AUTR - Riferimento all'intervento** modellista**AUTM - Motivazione dell'attribuzione** analisi storica**AUTM - Motivazione dell'attribuzione** bibliografia**AUTN - Nome scelto** Mazzeo, Antonio**AUTA - Dati anagrafici** 1907/ 1975**AUTH - Sigla per citazione** S2480010**ATB - AMBITO CULTURALE****ATBD - Denominazione** bottega leccese**ATBR - Riferimento all'intervento** esecuzione**ATBM - Motivazione dell'attribuzione** analisi storica**ATBM - Motivazione dell'attribuzione** bibliografia**MT - DATI TECNICI****MTC - Materia e tecnica** cartapesta/ modellatura, pittura**MIS - MISURE****MISU - Unità** cm**MISA - Altezza** 25

MISL - Larghezza	MNR
MIST - Validità	ca
CO - CONSERVAZIONE	
STC - STATO DI CONSERVAZIONE	
STCC - Stato di conservazione	buono
STCS - Indicazioni specifiche	presenza di polvere.
RS - RESTAURI	
RST - RESTAURI	
RSTD - Data	2005 - 2009
RSTE - Ente responsabile	Amministrazione Comunale - SBSAE Molise
DA - DATI ANALITICI	
DES - DESCRIZIONE	
DESO - Indicazioni sull'oggetto	Uomo barbato in piedi, che reca sulle spalle un cesto, nell'atto di camminare.
DESI - Codifica Iconclass	soggetto assente
DESS - Indicazioni sul soggetto	Personaggi: uomo. Abbigliamento: veste, mantello, copricapo. Oggetti: cesto.
NSC - Notizie storico-critiche	<p>L'opera artigianale nasce per volontà del professor Rogati nel 1961, molto amico di Angelo Stefanucci, presidente dell'Associazione Nazionale "Amici del Presepe". Dal confronto tra loro nasce l'idea di costruire nella casa del prof. Rogati un presepe, data anche la tradizione iniziata da Margherita Rogati, maestra elementare sorella di Luigi, che predisponeva ogni anno il presepe nella sua abitazione per i bimbi della scuola. A progettare il presepe permanente e realizzarlo materialmente fu il maestro spagnolo, gessista di professione, Juan Marì i Oliva di Barcellona utilizzando una tecnica particolare con il gesso. Esiste in tutta Italia soltanto un altro esemplare di presepe artistico dello stesso maestro e si trova ad Amelia in provincia di Terni. Egli, sin da bambino, coltivò la passione per il presepio e nel 1945 entrò nell'"Associació de Pessebristes" di Barcelona, divenendo uno dei creatori principali dei presepi sociali nonché Presidente per molti anni del sodalizio catalano. Nel 1961 il maestro Oliva fu ospite a San Polo per circa tre mesi presso la famiglia Rogati, occupando un'intera stanza della casa allo scopo di realizzare il presepe. Oltre la valenza artistica, la caratteristica preminente del presepe si concentra soprattutto nella tecnologia adottata per quei tempi che propone l'alternarsi del giorno e della notte con opportuno gioco di suoni e luci mentre una voce racconta la nascita del Bambino Gesù. Elementi questi che configurano un anticipo degli effetti speciali dei tempi moderni. Nel 1980 il Comune, acquisito il preventivo assenso degli eredi della famiglia Rogati, fece rientrare nel proprio patrimonio la casa di famiglia con l'annesso presepe artistico. Nel 2005, lo stesso, usufruì di un contributo regionale che consentì il restauro conservativo sia dell'immobile che del presepe artistico sotto l'alta sorveglianza della Soprintendenza per i Beni Artistici del Molise che inventariò e classificò ogni singolo pezzo di cui si compone. Le operazioni di restauro si conclusero nel 2009. Tra le personalità di spicco che hanno visitato ed ammirato il presepe artistico di San Polo bisogna annoverare la famiglia dell'avvocato Agnelli e nei primi anni 80 anche la presenza dell'ex presidente della Repubblica Sandro Pertini in visita</p>

privata in Molise. Molti dei materiali utilizzati per la realizzazione del presepe artistico tipo la sabbia, alcuni tipi di stoffe, per ostinazione del professor Stefanucci, furono fatti giungere direttamente dalla Palestina, quindi, ogni elemento riconduce allo stile palestinese e orientale: il paesaggio, le figure, i costumi e gli oggetti. Le figure in primo piano, alte circa 25 cm sono state modellate in cartapesta dal cartapestaio Antonio Mazzeo di Dragoni di Lequile (LE) sulla scorta di figurini e di modelli ricavati da antiche stampe, bassorilievi e pitture. Quelle situate in secondo piano e nello sfondo, in sei diverse grandezze da 20 cm fino a 3 cm di altezza e in terracotta, furono modellate su ordinazione a Barcellona, da un famoso scultore, certo Martin Castellás, e poi portate a San Polo Matese. Anche gli alberi le palme, gli ulivi, le agavi e i cespugli, realizzati in ferro e sughero, furono fatti giungere dalla Spagna, realizzati dai fratelli Bertrand di Barcellona, specializzati in questi lavori. L'attrazione del visitatore è data dalla bellezza del paesaggio, della gamma di colori che lo rappresentano e dalla fedele riproduzione dei più piccoli oggetti. Nello stesso locale ove sistemato e a completamento del presepe, fanno bella mostra di sé tre icone, realizzate contemporaneamente dallo stesso maestro Juan Marí i Oliva. Rappresentano in ordine "l'Annunciazione", "la Fuga in Egitto degli ebrei" e "la bottega di San Giuseppe".

TU - CONDIZIONE GIURIDICA E VINCOLI

CDG - CONDIZIONE GIURIDICA

CDGG - Indicazione generica	proprietà Ente pubblico territoriale
CDGS - Indicazione specifica	Comune di San Polo Matese
CDGI - Indirizzo	Via Roma, 6 - 86020 San Polo Matese CB

NVC - PROVVEDIMENTI DI TUTELA

NVCT - Tipo provvedimento	DLgs n. 42/2004, art.10
NVCE - Estremi provvedimento	G.U. 24/02/2004

DO - FONTI E DOCUMENTI DI RIFERIMENTO

FTA - DOCUMENTAZIONE FOTOGRAFICA

FTAX - Genere	documentazione allegata
FTAP - Tipo	fotografia digitale (file)
FTAA - Autore	SBSAE Molise
FTAD - Data	2006/00/00
FTAE - Ente proprietario	SABAP Molise
FTAN - Codice identificativo	PresepeRogatiFA81849
FTAT - Note	vista frontale (durante le attività di restauro)

BIB - BIBLIOGRAFIA

BIBX - Genere	bibliografia specifica
BIBA - Autore	Catalano, Dora
BIBD - Anno di edizione	2001/00/00
BIBH - Sigla per citazione	S2480075
BIBN - V., pp., nn.	pp. 90-91

BIB - BIBLIOGRAFIA

BIBX - Genere	bibliografia specifica
BIBA - Autore	Spina, Angelo
BIBD - Anno di edizione	1993/00/00
BIBH - Sigla per citazione	S2480077
BIBN - V., pp., nn.	pp. 115-120
MST - MOSTRE	
MSTT - Titolo	Presepe Rogati
MSTL - Luogo	Casa Rogati - San Polo Matese (CB)
MSTD - Data	permanente
AD - ACCESSO AI DATI	
ADS - SPECIFICHE DI ACCESSO AI DATI	
ADSP - Profilo di accesso	1
ADSM - Motivazione	scheda contenente dati liberamente accessibili
CM - COMPILAZIONE	
CMP - COMPILAZIONE	
CMPD - Data	2019
CMPN - Nome	Salvatorelli, Valentina
FUR - Funzionario responsabile	Benvenuto, Cinthia