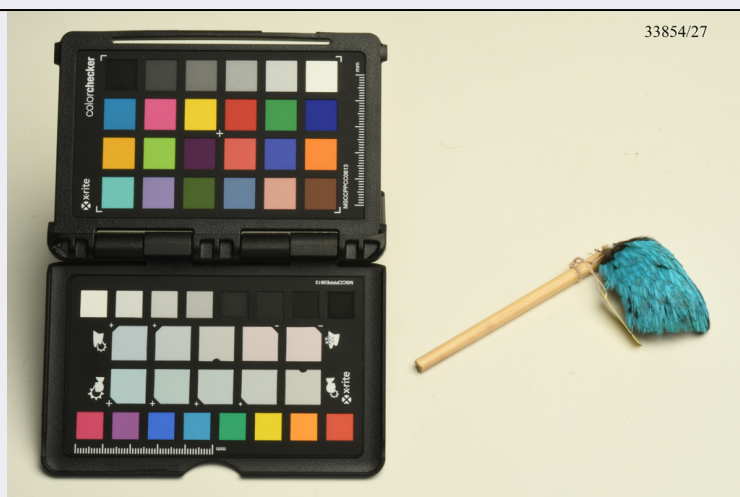


# SCHEDA



## CD - CODICI

**TSK - Tipo scheda** BDM

**LIR - Livello catalogazione** P

### NCT - CODICE UNIVOCO

**NCTR - Codice Regione** 09

**NCTN - Numero catalogo generale** 01141491

**ESC - Ente schedatore** UNIFI

**ECP - Ente competente per tutela** S155

## OG - BENE CULTURALE

**AMB - Ambito di tutela MiBACT** etnoantropologico

**CTG - Categoria** ABBIGLIAMENTO E ORNAMENTI DEL CORPO/ GIOIELLI E MONILI

### OGT - DEFINIZIONE BENE

**OGTD - Definizione** orecchino

**OGTV - Configurazione strutturale e di contesto** bene semplice

### OGD - DENOMINAZIONE

**OGDT - Tipo** altra lingua

**OGDN - Denominazione** Xinapé

**OGDS - Note** Il termine riportato è una trascrizione della lingua Yanomami parlata nella zona geografica di riferimento della collezione. Le modalità di trascrizione e i termini stessi hanno subito delle variazioni nel tempo.

**OGM - Modalità di individuazione** appartenenza ad una collezione o raccolta pubblica

**OGM - Modalità di individuazione** dati di archivio

**OGR - Disponibilità del bene** bene disponibile

## LC - LOCALIZZAZIONE GEOGRAFICO - AMMINISTRATIVA

### PVC - LOCALIZZAZIONE

<b>PVCS - Stato</b>	ITALIA
<b>PVCR - Regione</b>	Toscana
<b>PVCP - Provincia</b>	FI
<b>PVCC - Comune</b>	Firenze
<b>PVCL - Località</b>	FIRENZE
<b>LDC - COLLOCAZIONE SPECIFICA</b>	
<b>LDCT - Tipologia</b>	palazzo
<b>LDCQ - Qualificazione</b>	gentilizio
<b>LDCN - Denominazione attuale</b>	Palazzo Nonfinito
<b>LDCF - Uso</b>	museo
<b>LDCK - Codice contenitore fisico</b>	ICCD_CF_4260238459551
<b>LDCU - Indirizzo</b>	Via del Proconsolo, 12
<b>LDCM - Denominazione raccolta</b>	Museo di Antropologia e Etnologia
<b>LDCG - Codice contenitore giuridico</b>	ICCD_CG_6386459459551
<b>LDCS - Specifiche</b>	piano 1/ sala 2/ vetrina 3/ parete superiore
<b>LDCD - Riferimento cronologico</b>	2014
<b>LCN - Note</b>	Una gran parte della collezione Saffirio-Damioli è stata per la prima volta esposta in modo permanente al pubblico nel riallestimento della sala del Sud America inaugurata nel settembre 2014.
<b>ACB - ACCESSIBILITA' DEL BENE</b>	
<b>ACBA - Accessibilità</b>	si
<b>LA - ALTRE LOCALIZZAZIONI GEOGRAFICO - AMMINISTRATIVE</b>	
<b>TLC - Tipo di localizzazione</b>	luogo di produzione/realizzazione
<b>PRT - LOCALIZZAZIONE ESTERA</b>	
<b>PRTK - Continente /subcontinente</b>	Sud America
<b>PRTS - Stato</b>	BRASILE
<b>PRTR - Ripartizione amministrativa</b>	Roraima
<b>PRTL - Località</b>	corso medio fiume Catrimani
<b>PRG - Area storico-geografica</b>	Amazzonia
<b>PRD - DATI CRONOLOGICI</b>	
<b>PRDI - Riferimento cronologico/data inizio</b>	1990 post
<b>DR - DATI DI RILEVAMENTO</b>	
<b>DRL - Rilevatore</b>	Saffirio, Giovanni
<b>DRL - Rilevatore</b>	Damioli, Guglielmo
<b>DRD - Data del rilevamento</b>	1990 post
<b>UB - DATI PATRIMONIALI/INVENTARI/STIME/COLLEZIONI</b>	
<b>INV - ALTRI INVENTARI</b>	

<b>INVN - Codice inventario</b>	33854/27
<b>INVD - Riferimento cronologico</b>	2004
<b>COL - COLLEZIONI</b>	
<b>COLD - Denominazione</b>	collezione Saffirio-Damioli
<b>COLN - Nome del collezionista</b>	Giovanni Saffirio/ Guglielmo Damioli
<b>COLU - Data uscita bene dalla collezione</b>	1997
<b>COLM - Motivazione uscita bene dalla collezione</b>	donazione
<b>DT - CRONOLOGIA</b>	
<b>DTZ - CRONOLOGIA GENERICA</b>	
<b>DTZG - Fascia cronologica /periodo</b>	XX
<b>DTZS - Specifiche fascia cronologica/periodo</b>	fine
<b>DTS - CRONOLOGIA SPECIFICA</b>	
<b>DTSI - Da</b>	1900
<b>DTSV - Validità</b>	post
<b>DTSF - A</b>	1997
<b>DTSL - Validità</b>	ante
<b>DTM - Motivazione/fonte</b>	inventario museale
<b>DTM - Motivazione/fonte</b>	documentazione
<b>AU - DEFINIZIONE CULTURALE</b>	
<b>ATB - AMBITO CULTURALE</b>	
<b>ATBD - Denominazione</b>	cultura Yanomami
<b>ATBR - Ruolo</b>	realizzazione
<b>ATBM - Motivazione/fonte</b>	analisi stilistica
<b>ATBM - Motivazione/fonte</b>	inventario museale
<b>ATBM - Motivazione/fonte</b>	documentazione
<b>ATBS - Note</b>	La cultura Yanomami appartiene ad un popolo localizzato nella foresta Amazzonica, sia nel nord del Brasile che nel Sud del Venezuela. Sono attualmente simbolo della difesa della foresta.
<b>DA - DATI ANALITICI</b>	
<b>DES - Descrizione</b>	Orecchino formato da un tallo di fieno piuttosto spesso sulla cui sommità è infilata un'unica piuma azzurra.
<b>AID - APPARATO ICONOGRAFICO/DECORATIVO</b>	
<b>AIDO - Tipo</b>	apparato decorativo
<b>AIDA - Riferimento alla parte</b>	parte superiore
<b>AIDI - Identificazione</b>	piume
<b>AIDD - Descrizione</b>	La piuma è di un azzurro sgargiante con qualche inserto di nero verso l'attaccatura.
<b>MT - DATI TECNICI</b>	

**MTC - MATERIA E TECNICA**

<b>MTCM - Materia</b>	fibra vegetale
<b>MTCT - Tecnica</b>	cucitura a mano

**MTC - MATERIA E TECNICA**

<b>MTCM - Materia</b>	piume
<b>MTCT - Tecnica</b>	cucitura a mano

**MIS - MISURE**

<b>MISZ - Tipo di misura</b>	altezza
<b>MISU - Unità di misura</b>	cm
<b>MISM - Valore</b>	4

**MIS - MISURE**

<b>MISZ - Tipo di misura</b>	larghezza
<b>MISU - Unità di misura</b>	cm
<b>MISM - Valore</b>	10.5

**MIS - MISURE**

<b>MISZ - Tipo di misura</b>	lunghezza
<b>MISU - Unità di misura</b>	cm
<b>MISM - Valore</b>	3.8

**MIS - MISURE**

<b>MISZ - Tipo di misura</b>	peso
<b>MISU - Unità di misura</b>	g
<b>MISM - Valore</b>	0.9

**UT - UTILIZZAZIONI****UTU - DATI DI USO**

<b>UTUT - Tipo</b>	attuale
<b>UTUF - Funzione</b>	uso estetico-ornamentale
<b>UTUM - Modalità di uso</b>	Da indossare in fori praticati sulle orecchie. Ornamenti maschili e femminili.

**CO - CONSERVAZIONE E INTERVENTI****STC - STATO DI CONSERVAZIONE**

<b>STCC - Stato di conservazione</b>	buono
--------------------------------------	-------

**TU - CONDIZIONE GIURIDICA E PROVVEDIMENTI DI TUTELA****CDG - CONDIZIONE GIURIDICA**

<b>CDGG - Indicazione generica</b>	proprietà Ente pubblico non territoriale
<b>CDGS - Indicazione specifica</b>	Sistema Museale di Ateneo-UNIFI
<b>CDGI - Indirizzo</b>	Via La Pira, 4

**ACQ - ACQUISIZIONE**

<b>ACQT - Tipo acquisizione</b>	donazione
<b>ACQN - Nome</b>	Saffirio, Giovanni
<b>ACQN - Nome</b>	Damioli, Guglielmo

<b>ACQD - Riferimento cronologico</b>	1997
<b>ACQL - Luogo acquisizione</b>	Toscana/ FI/ Firenze
<b>BPT - Provvedimenti di tutela - sintesi</b>	dato non disponibile

## DO - DOCUMENTAZIONE

### FTA - DOCUMENTAZIONE FOTOGRAFICA

<b>FTAN - Codice identificativo</b>	UNIFIE33854_27
<b>FTAX - Genere</b>	documentazione allegata
<b>FTAP - Tipo</b>	fotografia digitale (file)
<b>FTAF - Formato</b>	jpg
<b>FTAA - Autore</b>	Bambi, Saulo
<b>FTAD - Riferimento cronologico</b>	2017/09/21
<b>FTAE - Ente proprietario</b>	Sistema Museale di Ateneo-UNIFI
<b>FTAK - Nome file originale</b>	UNIFIE33854_27.JPG

### BIB - BIBLIOGRAFIA

<b>BIBR - Abbreviazione</b>	KOPENAWA - ALBERT 2018
<b>BIBJ - Ente schedatore</b>	UNIFI
<b>BIBH - Codice identificativo</b>	B0YA2018
<b>BIBX - Genere</b>	bibliografia di corredo
<b>BIBF - Tipo</b>	monografia
<b>BIBM - Riferimento bibliografico completo</b>	Kopenawa Davi - Albert Bruce, La caduta del cielo. Parole di uno sciamano yanomami, Nottetempo Ed., 2018.

### BIB - BIBLIOGRAFIA

<b>BIBR - Abbreviazione</b>	BIGONI - DALMONEGO - SAFFIRIO - STANYON 2015
<b>BIBJ - Ente schedatore</b>	UNIFI
<b>BIBH - Codice identificativo</b>	B0YA2015
<b>BIBX - Genere</b>	bibliografia specifica
<b>BIBF - Tipo</b>	periodico
<b>BIBM - Riferimento bibliografico completo</b>	Bigoni Francesca - Dalmonego Corrado - Saffirio Giovanni - Stanyon Roscoe, Valorizzazione delle collezioni al Museo di Storia Naturale di Firenze: ricerca collaborativa con comunità Yanomami della foresta Amazzonica (Catrimani), in Museologia Scientifica Memorie, 14 (2015), pp. 91-94.

### BIB - BIBLIOGRAFIA

<b>BIBR - Abbreviazione</b>	BIGONI - SAFFIRIO 2014
<b>BIBJ - Ente schedatore</b>	UNIFI
<b>BIBH - Codice identificativo</b>	B0Y2014
<b>BIBX - Genere</b>	bibliografia specifica
<b>BIBF - Tipo</b>	contributo in miscellanea
<b>BIBM - Riferimento bibliografico completo</b>	Bigoni Francesca - Saffirio Giovanni, La collezione della cultura materiale Yanomami, una popolazione dell'Amazzonia, in Il Museo di Storia Naturale dell'Università degli Studi di Firenze. Le collezioni antropologiche ed etnologiche, a cura di Jacopo Moggi Cecchi, Roscoe Stanyon, Firenze University Press, 2014, pp. 176-179.

**BIB - BIBLIOGRAFIA**

<b>BIBR - Abbreviazione</b>	DAMIOLI - SAFFIRIO 1996
<b>BIBJ - Ente schedatore</b>	UNIFI
<b>BIBH - Codice identificativo</b>	B0YA1996
<b>BIBX - Genere</b>	bibliografia di corredo
<b>BIBF - Tipo</b>	monografia
<b>BIBM - Riferimento bibliografico completo</b>	Damioli Guglielmo - Saffirio Giovanni, Yanomami: Indios dell'Amazzonia, Torino, Il capitello, 1996.

**AD - ACCESSO AI DATI****ADS - SPECIFICHE DI ACCESSO AI DATI**

<b>ADSP - Profilo di accesso</b>	1
<b>ADSM - Motivazione</b>	scheda contenente dati liberamente accessibili

**CM - CERTIFICAZIONE E GESTIONE DEI DATI****CMP - REDAZIONE E VERIFICA SCIENTIFICA**

<b>CMPD - Anno di redazione</b>	2019
<b>CMPN - Responsabile ricerca e redazione</b>	Bigoni, Francesca
<b>RSR - Referente verifica scientifica</b>	Bigoni, Francesca
<b>FUR - Funzionario responsabile</b>	Zaccheddu, Maria Pia