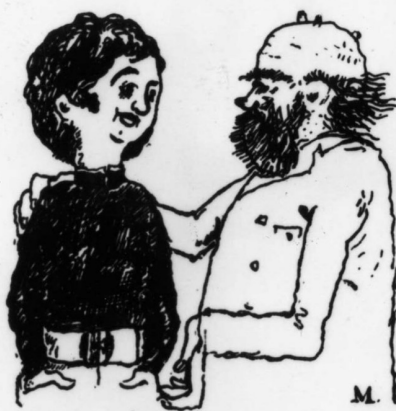


SCHEDA



CD - CODICI

TSK - Tipo Scheda	S
LIR - Livello ricerca	C
NCT - CODICE UNIVOCO	
NCTR - Codice regione	09
NCTN - Numero catalogo generale	00189390
ESC - Ente schedatore	S156
ECP - Ente competente	S156

OG - OGGETTO

OGT - OGGETTO

OGTD - Definizione stampa

SGT - SOGGETTO

SGTI - Identificazione Come farai senza Farinacci?

LC - LOCALIZZAZIONE GEOGRAFICA AMMINISTRATIVA

PVC - LOCALIZZAZIONE GEOGRAFICO-AMMINISTRATIVA ATTUALE

PVCS - Stato ITALIA

PVCR - Regione Toscana

PVCP - Provincia FI

PVCC - Comune Firenze

LDC - COLLOCAZIONE SPECIFICA

UB - UBICAZIONE E DATI PATRIMONIALI

UBO - Ubicazione originaria SC

DT - CRONOLOGIA

DTZ - CRONOLOGIA GENERICA

DTZG - Secolo	sec. XX
----------------------	---------

DTS - CRONOLOGIA SPECIFICA

DTSI - Da	1926
------------------	------

DTSF - A	1926
-----------------	------

DTM - Motivazione cronologica	analisi stilistica
--------------------------------------	--------------------

AU - DEFINIZIONE CULTURALE**AUT - AUTORE**

AUTR - Riferimento all'intervento	incisore
--	----------

AUTM - Motivazione dell'attribuzione	iscrizione
---	------------

AUTN - Nome scelto	Maccari Mino
---------------------------	--------------

AUTA - Dati anagrafici	1898/ 1989
-------------------------------	------------

AUTH - Sigla per citazione	00003388
-----------------------------------	----------

MT - DATI TECNICI

MTC - Materia e tecnica	carta/ riproduzione fotomeccanica
--------------------------------	-----------------------------------

MIS - MISURE

MISU - Unita'	UNR
----------------------	-----

MISR - Mancanza	MNR
------------------------	-----

MIF - MISURE FOGLIO

MIFU - Unita'	mm
----------------------	----

MIFA - Altezza	215
-----------------------	-----

MIFL - Larghezza	320
-------------------------	-----

FRM - Formato	rettangolare
----------------------	--------------

CO - CONSERVAZIONE**STC - STATO DI CONSERVAZIONE**

STCC - Stato di conservazione	discreto
--------------------------------------	----------

DA - DATI ANALITICI**DES - DESCRIZIONE**

DESI - Codifica Iconclass	31 A 23 1 : 31 D 11 2
----------------------------------	-----------------------

DESS - Indicazioni sul soggetto	Figure: uomo; donna. Abbigliamento: camicia; cintura; giacca.
--	---

ISR - ISCRIZIONI

ISRC - Classe di appartenenza	indicazione di responsabilità
--------------------------------------	-------------------------------

ISRL - Lingua	italiano
----------------------	----------

ISRS - Tecnica di scrittura	a matita
------------------------------------	----------

ISRP - Posizione	in basso
-------------------------	----------

ISRI - Trascrizione	M
----------------------------	---

La sintetica figuretta disegnata da Maccari con tratto continuo e sicuro è simile al personaggio al centro di un'animata composizione

NSC - Notizie storico-critiche

pubblicata su Il Selvaggio del 15 dicembre 1927. Essa presenta una lunga didascalia che inizia così: I Novecentisti, avendo gli Strapaesani occupata e messa a sacco Stracittà, si prepararono passare sotto le forche caudine della loro sconfitta. L'omino qui raffigurato sarebbe dunque uno stracittadino terrorizzato che cerca di fuggire. La polemica de Il Selvaggio contro il Novecento fu portata avanti da Maccari a partire dal 1926 quando per la prima volta venne utilizzato il termine Strapaese, contrapposto a Stracittà. Se i Selvaggi sono strapaesani, cioè vogliono farsi portavoce di quell'ala del fascismo legata alle tradizioni della civiltà contadina, che in Toscana trovò interpreti di primo piano in Malaparte e Soffici, i Novecentisti sono gli abitanti di Stracittà, quei borghesi che ricercano la modernità ad ogni costo, contro i quali Maccari condusse una feroce lotta dalle pagine del giornale.

TU - CONDIZIONE GIURIDICA E VINCOLI**CDG - CONDIZIONE GIURIDICA****CDGG - Indicazione
generica**

proprietà persona giuridica senza scopo di lucro

DO - FONTI E DOCUMENTI DI RIFERIMENTO**FTA - DOCUMENTAZIONE FOTOGRAFICA****FTAX - Genere**

documentazione allegata

FTAP - Tipo

positivo b/n

FTAN - Codice identificativo

SBAS FI 323818

BIB - BIBLIOGRAFIA**BIBX - Genere**

bibliografia specifica

BIBA - Autore

Selvaggio

BIBD - Anno di edizione

1926

BIBH - Sigla per citazione

00015507

BIBN - V., pp., nn.

p. 4

AD - ACCESSO AI DATI**ADS - SPECIFICHE DI ACCESSO AI DATI****ADSP - Profilo di accesso**

3

ADSM - Motivazione

scheda di bene non adeguatamente sorvegliabile

CM - COMPILAZIONE**CMP - COMPILAZIONE****CMPD - Data**

1986

CMPN - Nome

Bardazzi F.

**FUR - Funzionario
responsabile**

Meloni S.

RVM - TRASCRIZIONE PER INFORMATIZZAZIONE**RVMD - Data**

2010

RVMN - Nome

ICCD/ DG BASAE/ Cortigiani S.

AN - ANNOTAZIONI