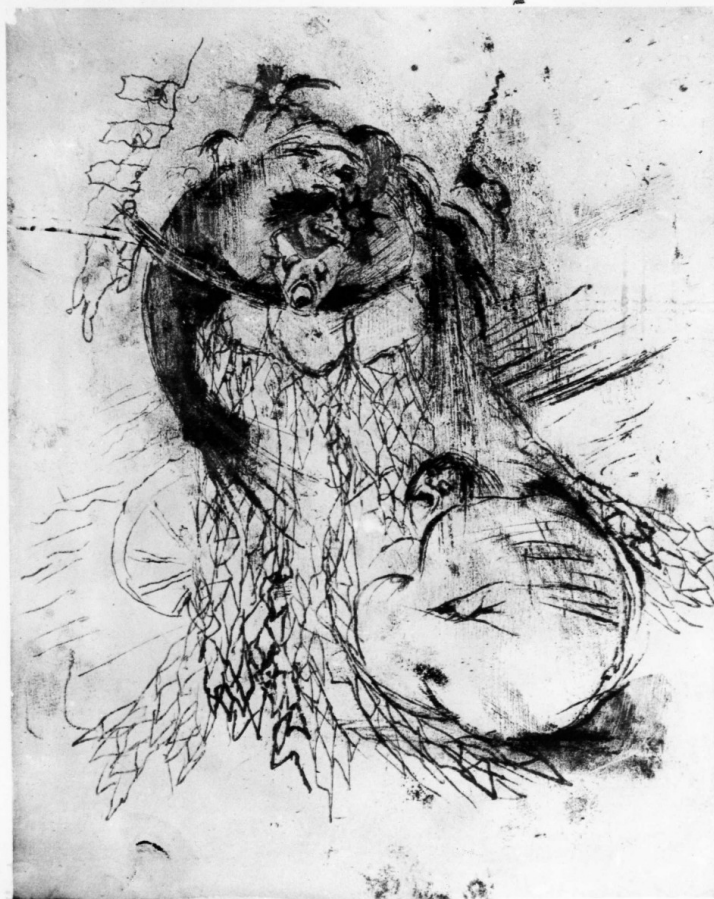


SCHEDA



CD - CODICI

TSK - Tipo Scheda	S
LIR - Livello ricerca	C
NCT - CODICE UNIVOCO	
NCTR - Codice regione	09
NCTN - Numero catalogo generale	00196648
ESC - Ente schedatore	S156
ECP - Ente competente	S156

RV - RELAZIONI

OG - OGGETTO

OGT - OGGETTO

OGTD - Definizione	stampa
OGTT - Tipologia	stampa di invenzione

QNT - QUANTITA'

QNTU - Numero stampa composita o serie	10
QNTC - Completa /incompleta	incompleta
QNTD - Numero d'ordine	6

SGT - SOGGETTO

SGTI - Identificazione	allegoria della politica
SGTT - Titolo	La vecchia sirena
SGTS - Titolo della serie di appartenenza	Dieci monotipi di Anna Salvatore
LC - LOCALIZZAZIONE GEOGRAFICA AMMINISTRATIVA	
PVC - LOCALIZZAZIONE GEOGRAFICO-AMMINISTRATIVA ATTUALE	
PVCS - Stato	ITALIA
PVCR - Regione	Toscana
PVCP - Provincia	FI
PVCC - Comune	Firenze
LDC - COLLOCAZIONE SPECIFICA	
UB - UBICAZIONE E DATI PATRIMONIALI	
UBO - Ubicazione originaria	SC
RO - RAPPORTO	
ROF - RAPPORTO OPERA FINALE/ORIGINALE	
ROFF - Stadio opera	copia
ROFO - Opera finale /originale	disegno a penna
ROFA - Autore opera finale /originale	Salvatore Anna
DT - CRONOLOGIA	
DTZ - CRONOLOGIA GENERICA	
DTZG - Secolo	sec. XX
DTS - CRONOLOGIA SPECIFICA	
DTSI - Da	1900
DTSV - Validità	ca
DTSF - A	1999
DTSL - Validità	ca
DTM - Motivazione cronologia	bibliografia
AU - DEFINIZIONE CULTURALE	
AUT - AUTORE	
AUTR - Riferimento all'intervento	disegnatore
AUTM - Motivazione dell'attribuzione	documentazione
AUTN - Nome scelto	Salvatore Anna
AUTA - Dati anagrafici	1923/ 1978
AUTH - Sigla per citazione	00008190
EDT - EDITORI STAMPATORI	
EDTN - Nome	R. Danesi
EDTR - Ruolo	editore
EDTE - Data di edizione	1944
EDTL - Luogo di edizione	RM/ Roma

MT - DATI TECNICI

MTC - Materia e tecnica carta/ fotoincisione

MIS - MISURE

MISU - Unità mm

MISA - Altezza 270

MISL - Larghezza 210

MIF - MISURE FOGLIO

MIFU - Unità mm

MIFA - Altezza 325

MIFL - Larghezza 250

CO - CONSERVAZIONE**STC - STATO DI CONSERVAZIONE**

STCC - Stato di conservazione buono

DA - DATI ANALITICI**DES - DESCRIZIONE**

DESI - Codifica Iconclass 93 (+7) : 44 C 3

DESS - Indicazioni sul soggetto Figure femminili: enorme sirena ghignante; donna seduta dal volto ebete. Attributi: (sirena) maschera tragica.

ISR - ISCRIZIONI

ISRC - Classe di appartenenza didascalica

ISRS - Tecnica di scrittura a stampa

ISRT - Tipo di caratteri corsivo

ISRP - Posizione retro foglio in basso

ISRI - Trascrizione
6-CREDETE VOI CHE L'UOMO IL QUALE INVENTÒ PER PRIMO IL CAPPELLO, E PERLOMENO LE DISTINZIONI FRA CAPPELLO E CAPPELLO, PENSASSE DAVVERO CHE UNA FORMA DI CAPPELLO INIZIASSE UNO ALLA RELIGIONE, UN ALTRO AL DIRITTO, UN ALTRO AL SAPERE E UN ALTRO ANCORA AL VALORE? NO, QUEI SEGNI ESTERIORI NON ERANO STATI ESCOGITATI PER FARE IMPRESSIONE SULLA PLEBE, PER MODO CHE INVECE DI COSTRINGERE I GRANDI UOMINI A DARSÌ LA NOIA DI ACQUISTARE O MANTENERE LA SOSTANZA, FOSSE SUFFICIENTE CHE ESSI SI DEGNASSERO DI PORTARNE IL SIMBOLO O L'OMBRA. AGITE SAGGIAMENTE, QUINDI, ALLORCHE', IN MEZZO ALLA FOLLA, DIVERTITE LA PLEBE CON QUERELE DI TAL GENERE. MENTRE STANNO AD ASCOLTARE IL VOSTRO GERGO, VOI POTETE INFATTI FRUGARE NELLE LORO TASCHE CON PIÙ FACILITÀ E SICUREZZA. J. WILD - FIELDING

NSC - Notizie storico-critiche
La stampa non è originale, bensì una riproduzione fotografica ottenuta con un procedimento fotomeccanico da un disegno di Anna Salvatore. La riproduzione fa parte di un gruppo di dieci fogli conservati entro una cartellina intitolata "Dieci monotipi di Anna Salvatore", edita da Danesi (Roma) nel 1944 in 300 esemplari. Sulle possibili circostanze dell'acquisizione e l'intento satirico e di denuncia della borghesia da parte della Salvatore si rimanda alla scheda n. 00196645. 'La gonfia sirena con la maschera in mano' rappresenta 'la 'sana politica'

conservatrice che irretisce sogghignando il popolo gonfio...". Quest'ultimo è simboleggiato dalla donna dal volto ebete ai piedi della sirena. Anna Salvatore considerava ' Dieci monotipi ' "...una parola di rivolta che nasce spontanea dal clima rivoluzionario che sta sconvolgendo individui e popoli e forse preparando l'avvento di una umanità nuova" (A. Salvatore).

TU - CONDIZIONE GIURIDICA E VINCOLI

CDG - CONDIZIONE GIURIDICA

CDGG - Indicazione generica

proprietà persona giuridica senza scopo di lucro

DO - FONTI E DOCUMENTI DI RIFERIMENTO

FTA - DOCUMENTAZIONE FOTOGRAFICA

FTAX - Genere

documentazione allegata

FTAP - Tipo

positivo b/n

FTAN - Codice identificativo

SBAS FI 321729

BIB - BIBLIOGRAFIA

BIBX - Genere

bibliografia specifica

BIBA - Autore

Anna Salvatore

BIBD - Anno di edizione

1966

BIBH - Sigla per citazione

00012073

BIBN - V., pp., nn.

passim

AD - ACCESSO AI DATI

ADS - SPECIFICHE DI ACCESSO AI DATI

ADSP - Profilo di accesso

3

ADSM - Motivazione

scheda di bene non adeguatamente sorvegliabile

CM - COMPILAZIONE

CMP - COMPILAZIONE

CMPD - Data

1990

CMPN - Nome

Privitera M.

FUR - Funzionario responsabile

Meloni S.

RVM - TRASCRIZIONE PER INFORMATIZZAZIONE

RVMD - Data

2009

RVMN - Nome

Quadrelli D.