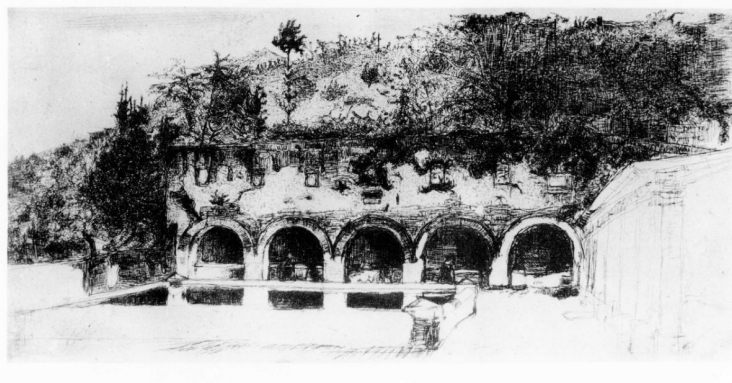


# SCHEDA



## CD - CODICI

TSK - Tipo Scheda	S
LIR - Livello ricerca	C
<b>NCT - CODICE UNIVOCO</b>	
NCTR - Codice regione	09
NCTN - Numero catalogo generale	00196626
ESC - Ente schedatore	S156
ECP - Ente competente	S156

## RV - RELAZIONI

## OG - OGGETTO

<b>OGT - OGGETTO</b>	
OGTD - Definizione	stampa
OGTT - Tipologia	stampa di invenzione

## QNT - QUANTITA'

QNTU - Numero stampa /matrice composita o serie	36
QNTC - Completa /incompleta	completa

## SGT - SOGGETTO

SGTI - Identificazione	paesaggio con sorgente
SGTT - Titolo	Fonte San Giorgio a Macerata
SGTS - Titolo della serie di appartenenza	36 acqueforti di Luigi Bartolini

## LC - LOCALIZZAZIONE GEOGRAFICA AMMINISTRATIVA

### PVC - LOCALIZZAZIONE GEOGRAFICO-AMMINISTRATIVA ATTUALE

PVCS - Stato	ITALIA
PVCR - Regione	Toscana
PVCP - Provincia	FI
PVCC - Comune	Firenze

### LDC - COLLOCAZIONE SPECIFICA

## UB - UBICAZIONE E DATI PATRIMONIALI

<b>UBO - Ubicazione originaria</b>	SC
------------------------------------	----

## **RO - RAPPORTO**

### **ROF - RAPPORTO OPERA FINALE/ORIGINALE**

<b>ROFF - Stadio opera</b>	copia
<b>ROFO - Opera finale /originale</b>	acquaforte
<b>ROFA - Autore opera finale /originale</b>	Bartolini Luigi
<b>ROFD - Datazione opera finale/originale</b>	1925

## **DT - CRONOLOGIA**

### **DTZ - CRONOLOGIA GENERICA**

<b>DTZG - Secolo</b>	sec. XX
----------------------	---------

### **DTS - CRONOLOGIA SPECIFICA**

<b>DTSI - Da</b>	1925
<b>DTSV - Validita'</b>	ca
<b>DTSF - A</b>	1999
<b>DTSL - Validita'</b>	ca
<b>DTM - Motivazione cronologica</b>	bibliografia

## **AU - DEFINIZIONE CULTURALE**

### **AUT - AUTORE**

<b>AUTR - Riferimento all'intervento</b>	disegnatore
<b>AUTM - Motivazione dell'attribuzione</b>	bibliografia
<b>AUTN - Nome scelto</b>	Bartolini Luigi
<b>AUTA - Dati anagrafici</b>	1892/ 1963
<b>AUTH - Sigla per citazione</b>	00003362

## **MT - DATI TECNICI**

<b>MTC - Materia e tecnica</b>	carta/ fotoincisione
--------------------------------	----------------------

### **MIS - MISURE**

<b>MISU - Unita'</b>	mm
<b>MISA - Altezza</b>	113
<b>MISL - Larghezza</b>	230

### **MIF - MISURE FOGLIO**

<b>MIFU - Unita'</b>	mm
<b>MIFA - Altezza</b>	226
<b>MIFL - Larghezza</b>	343

## **CO - CONSERVAZIONE**

### **STC - STATO DI CONSERVAZIONE**

<b>STCC - Stato di conservazione</b>	buono
--------------------------------------	-------

## **DA - DATI ANALITICI**

**DES - DESCRIZIONE**

**DESI - Codifica Iconclass** 41 D 42 82 : 47 (+22) : 41 D 42

**DESS - Indicazioni sul soggetto** Paesaggi: fonte San Giorgio. Pianure. Figure: donne. Attività umane: lavaggio della biancheria.

**STM - STEMMI, EMBLEMI, MARCHI**

**STMC - Classe di appartenenza** timbro

**STMI - Identificazione** Luigi bartolini

**STMP - Posizione** sul foglio

**STMD - Descrizione** Il timbro reca la seguente scritta: LUIGI BARTOLINI.

**NSC - Notizie storico-critiche**

La stampa non è originale, bensì è una riproduzione fotografica ottenuta con un procedimento fotomeccanico di un'acquaforte originale di Luigi Bartolini. La riproduzione fa parte di un gruppo trentasei fogli conservati entro una cartellina intitolata "36 acqueforti di Luigi Bartolini". La cartella si trova tra i disegni e le stampe originali della collezione Longhi; forse fu donata dall'autore stesso a Roberto Longhi così come un libro scritto dallo stesso Bartolini (Meccanico Gigante, Ve 1939) ed un'acquaforte originale (cfr. scheda 867) nel 1950, entrambi con dedica. Per l'esemplare originale da cui è tratta questa riproduzione si veda il testo in bibliografia. L'originale è un esemplare unico e misura mm. 269 x 144.

**TU - CONDIZIONE GIURIDICA E VINCOLI****CDG - CONDIZIONE GIURIDICA**

**CDGG - Indicazione generica** proprietà persona giuridica senza scopo di lucro

**DO - FONTI E DOCUMENTI DI RIFERIMENTO****FTA - DOCUMENTAZIONE FOTOGRAFICA**

**FTAX - Genere** documentazione allegata

**FTAP - Tipo** positivo b/n

**FTAN - Codice identificativo** SBAS FI 321737

**BIB - BIBLIOGRAFIA**

**BIBX - Genere** bibliografia specifica

**BIBA - Autore** Luigi Bartolini

**BIBD - Anno di edizione** 1978

**BIBH - Sigla per citazione** 00012068

**BIBN - V., pp., nn.** n. 20

**AD - ACCESSO AI DATI****ADS - SPECIFICHE DI ACCESSO AI DATI**

**ADSP - Profilo di accesso** 3

**ADSM - Motivazione** scheda di bene non adeguatamente sorvegliabile

**CM - COMPILAZIONE****CMP - COMPILAZIONE**

**CMPD - Data** 1990

**CMPN - Nome** Privitera M.

**FUR - Funzionario responsabile** Meloni S.

**RVM - TRASCRIZIONE PER INFORMATIZZAZIONE****RVMD - Data**

2009

**RVMN - Nome**

Quadrelli D.