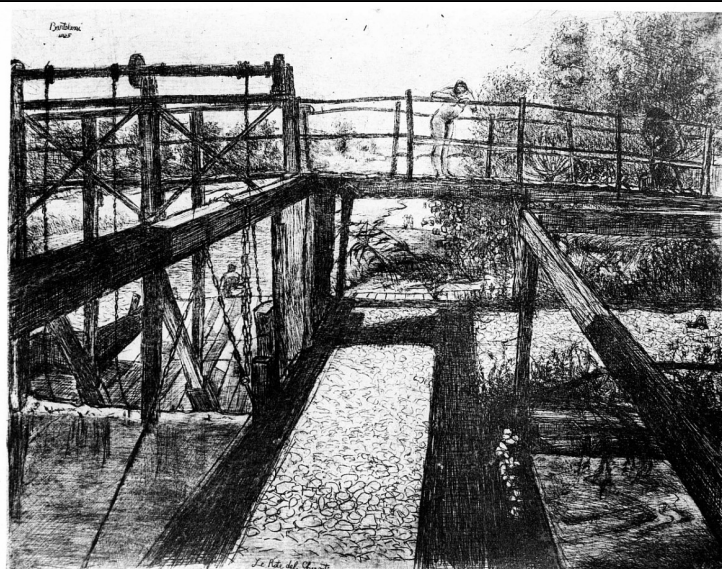


# SCHEDA



## CD - CODICI

TSK - Tipo Scheda	S
LIR - Livello ricerca	C
<b>NCT - CODICE UNIVOCO</b>	
NCTR - Codice regione	09
NCTN - Numero catalogo generale	00196627
ESC - Ente schedatore	S156
ECP - Ente competente	S156

## RV - RELAZIONI

## OG - OGGETTO

### OGT - OGGETTO

OGTD - Definizione	stampa
OGTT - Tipologia	stampa di invenzione

### QNT - QUANTITA'

QNTU - Numero stampa /matrice composita o serie	36
QNTC - Completa /incompleta	completa

### SGT - SOGGETTO

SGTI - Identificazione	paesaggio fluviale
SGTT - Titolo	Le rote dei Chienti
SGTS - Titolo della serie di appartenenza	36 acqueforti di Luigi Bartolini

## LC - LOCALIZZAZIONE GEOGRAFICA AMMINISTRATIVA

### PVC - LOCALIZZAZIONE GEOGRAFICO-AMMINISTRATIVA ATTUALE

PVCS - Stato	ITALIA
PVCR - Regione	Toscana
PVCP - Provincia	FI

<b>PVCC - Comune</b>	Firenze
<b>LDC - COLLOCAZIONE SPECIFICA</b>	
<b>UB - UBICAZIONE E DATI PATRIMONIALI</b>	
<b>UBO - Ubicazione originaria</b>	SC
<b>RO - RAPPORTO</b>	
<b>ROF - RAPPORTO OPERA FINALE/ORIGINALE</b>	
<b>ROFF - Stadio opera</b>	copia
<b>ROFO - Opera finale /originale</b>	acquaforte
<b>ROFA - Autore opera finale /originale</b>	Bartolini Luigi
<b>ROFD - Datazione opera finale/originale</b>	1925
<b>DT - CRONOLOGIA</b>	
<b>DTZ - CRONOLOGIA GENERICA</b>	
<b>DTZG - Secolo</b>	sec. XX
<b>DTS - CRONOLOGIA SPECIFICA</b>	
<b>DTSI - Da</b>	1925
<b>DTSV - Validita'</b>	ca
<b>DTSF - A</b>	1999
<b>DTSL - Validita'</b>	ca
<b>DTM - Motivazione cronologica</b>	bibliografia
<b>AU - DEFINIZIONE CULTURALE</b>	
<b>AUT - AUTORE</b>	
<b>AUTR - Riferimento all'intervento</b>	disegnatore
<b>AUTM - Motivazione dell'attribuzione</b>	iscrizione
<b>AUTN - Nome scelto</b>	Bartolini Luigi
<b>AUTA - Dati anagrafici</b>	1892/ 1963
<b>AUTH - Sigla per citazione</b>	00003362
<b>MT - DATI TECNICI</b>	
<b>MTC - Materia e tecnica</b>	carta/ fotoincisione
<b>MIS - MISURE</b>	
<b>MISU - Unita'</b>	mm
<b>MISA - Altezza</b>	180
<b>MISL - Larghezza</b>	235
<b>MIF - MISURE FOGLIO</b>	
<b>MIFU - Unita'</b>	mm
<b>MIFA - Altezza</b>	226
<b>MIFL - Larghezza</b>	343
<b>CO - CONSERVAZIONE</b>	

**STC - STATO DI CONSERVAZIONE**

<b>STCC - Stato di conservazione</b>	buono
--------------------------------------	-------

**DA - DATI ANALITICI****DES - DESCRIZIONE**

<b>DESI - Codifica Iconclass</b>	25 I 6 : 3
----------------------------------	------------

<b>DESS - Indicazioni sul soggetto</b>	Paesaggi: fiume Chienti (Macerata). Architetture: chiuse; ponti di legno. Figure.
--	---

**ISR - ISCRIZIONI**

<b>ISRC - Classe di appartenenza</b>	di titolazione
--------------------------------------	----------------

<b>ISRS - Tecnica di scrittura</b>	a stampa
------------------------------------	----------

<b>ISRT - Tipo di caratteri</b>	corsivo
---------------------------------	---------

<b>ISRP - Posizione</b>	in basso al centro
-------------------------	--------------------

<b>ISRI - Trascrizione</b>	LE ROTE DEI CHIEN TI
----------------------------	----------------------

**ISR - ISCRIZIONI**

<b>ISRC - Classe di appartenenza</b>	indicazione di responsabilità
--------------------------------------	-------------------------------

<b>ISRS - Tecnica di scrittura</b>	a stampa
------------------------------------	----------

<b>ISRT - Tipo di caratteri</b>	corsivo/ numeri arabi
---------------------------------	-----------------------

<b>ISRP - Posizione</b>	in alto a sinistra
-------------------------	--------------------

<b>ISRI - Trascrizione</b>	BARTOLINI/1925
----------------------------	----------------

**STM - STEMMI, EMBLEMI, MARCHI**

<b>STMC - Classe di appartenenza</b>	timbro
--------------------------------------	--------

<b>STMI - Identificazione</b>	Luigi bartolini
-------------------------------	-----------------

<b>STMP - Posizione</b>	sul foglio
-------------------------	------------

<b>STMD - Descrizione</b>	Il timbro reca la seguente scritta: LUIGI BARTOLINI.
---------------------------	--

**NSC - Notizie storico-critiche**

La stampa non è originale, bensì è una riproduzione fotografica ottenuta con un procedimento fotomeccanico di un'acquaforte originale di Luigi Bartolini. La riproduzione fa parte di un gruppo trentasei fogli conservati entro una cartellina intitolata "36 acqueforti di Luigi Bartolini". La cartella si trova tra i disegni e le stampe originali della collezione Longhi; forse fu donata dall'autore stesso a Roberto Longhi così come un libro scritto dallo stesso Bartolini (Meccanico Gigante, Ve 1939) ed un'acquaforte originale (cfr. scheda 867) nel 1950, entrambi con dedica. Nel catalogo segnalato in bibliografia sono citate molte incisioni del 1925 aventi per soggetto il fiume Chienti, ma la descrizione troppo succinta non permette l'identificazione certa della riproduzione con una delle incisioni. Nel 1936 Bartolini riprende il tema dei ponti sul Chienti con due incisioni: "Apologia dei fiumi marchigiani (La ruota sul Chienti)" e "Ponti di legno sul Chienti" (si veda il n. 208, 213 del catalogo). Il fiume Chienti scorre nei pressi di Macerata (dove Bartolini ha insegnato nel 1919) e non lontano da Camerino, dove l'incisore divenne insegnante di ruolo presso l'Istituto Tecnico nel 1924.

**TU - CONDIZIONE GIURIDICA E VINCOLI****CDG - CONDIZIONE GIURIDICA**

**CDGG - Indicazione  
generica**

proprietà persona giuridica senza scopo di lucro

## **DO - FONTI E DOCUMENTI DI RIFERIMENTO**

### **FTA - DOCUMENTAZIONE FOTOGRAFICA**

**FTAX - Genere**

documentazione allegata

**FTAP - Tipo**

positivo b/n

**FTAN - Codice identificativo**

SBAS FI 321714

### **BIB - BIBLIOGRAFIA**

**BIBX - Genere**

bibliografia specifica

**BIBA - Autore**

Incisioni Luigi

**BIBD - Anno di edizione**

1951

**BIBH - Sigla per citazione**

00012061

**BIBN - V., pp., nn.**

n. 208, 213

## **AD - ACCESSO AI DATI**

### **ADS - SPECIFICHE DI ACCESSO AI DATI**

**ADSP - Profilo di accesso**

3

**ADSM - Motivazione**

scheda di bene non adeguatamente sorvegliabile

## **CM - COMPILAZIONE**

### **CMP - COMPILAZIONE**

**CMPD - Data**

1990

**CMPN - Nome**

Privitera M.

**FUR - Funzionario  
responsabile**

Meloni S.

### **RVM - TRASCRIZIONE PER INFORMATIZZAZIONE**

**RVMD - Data**

2009

**RVMN - Nome**

Quadrelli D.