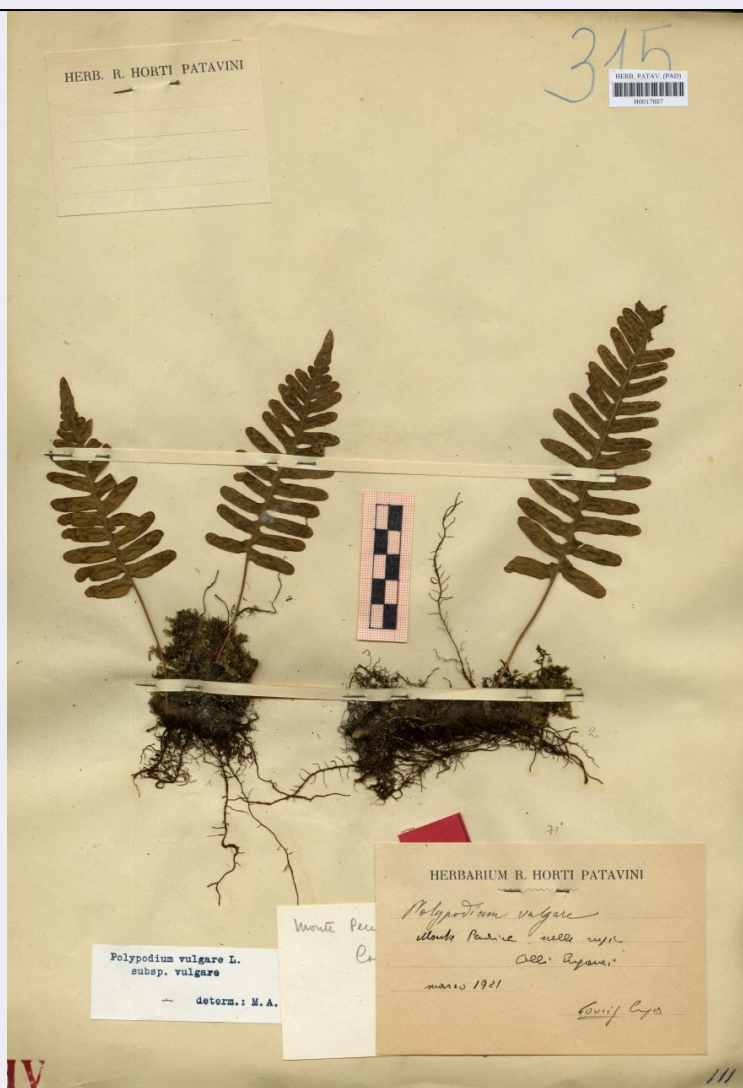


# SCHEDA



## CD - CODICI

TSK - Tipo scheda	BNB
LIR - Livello ricerca	P
<b>NCT - CODICE UNIVOCO</b>	
NCTR - Codice regione	05
NCTN - Numero catalogo generale	00698882
ESC - Ente schedatore	UNIPD
ECP - Ente competente	S234

## AC - ALTRI CODICI

ACI - Codice internazionale erbario	PAD
ACO - Codice collezione/ raccolta	Erbario delle Venezie
ACK - Codice campione	H0017807
ACN - Altro codice campione	III

## OG - OGGETTO

<b>OGT - OGGETTO</b>	
OGTD - Definizione	erbario

<b>OGTE - Denominazione erbario</b>	Erbario delle Venezie
<b>OGTR - Tipologia erbario</b>	erbario crittogamico
<b>OGTC - Denominazione collezione/ raccolta</b>	Erbario delle Venezie
<b>OGTZ - Tipologia collezione/ raccolta</b>	collezione crittogamica
<b>OGTO - Tipologia contenitore</b>	foglio
<b>OGTK - Tipologia campione</b>	essiccato

## SB - SISTEMATICA-BOTANICA

### SBS - SISTEMATICA

<b>SBSF - Famiglia</b>	Polypodiaceae
<b>SBSN - Numero genere</b>	III

### NBN - NOMENCLATURA

<b>NBNA - Specie nome completo</b>	Polypodium vulgare L.
------------------------------------	-----------------------

### NAA - NOMENCLATURA ATOMIZZATA

<b>NAAA - Genere</b>	Polypodium
<b>NAAB - Specie nome</b>	vulgare
<b>NAAC - Specie autore</b>	L.

### DBV - DETERMINAVIT

<b>DBVA - Determinavit</b>	Tonzig, Sergio
----------------------------	----------------

### CBP - COMPOSIZIONE CAMPIONE

<b>CBPF - Numero fogli/ parti</b>	3
<b>CBPE - Numero etichette</b>	2
<b>CBPB - Numero buste</b>	0

### SBE - CARTELLINI/ ETICHETTE

<b>SBEI - Intestazione originale</b>	Herbarium R.Horti Patavini
<b>SBET - Testo</b>	Monte Pendice Colli Euganei
<b>SBEL - Lingua</b>	italiano
<b>SBEC - Caratteri lingua</b>	latini
<b>SBEA - Autografia</b>	si
<b>SBN - Note</b>	+ cartoncino con gli stessi dati di località a matita e fascetta in cartone rosso con su scritto 28

## LR - DATI DI RACCOLTA

### LRV - LOCALITA' DI RACCOLTA

<b>LRVT - Tipo di localizzazione</b>	località di raccolta - dati storici
<b>LRVK - Continente</b>	Europa
<b>LRVS - Stato</b>	Italia
<b>LRVR - Regione</b>	Veneto
<b>LRVP - Provincia</b>	Padova
<b>LRVC - Comune</b>	Teolo

**LRD - LEGIT E DATA**

LRDA - Legit	Tonzig, Sergio
--------------	----------------

LRDF - Data esatta	1921/03
--------------------	---------

**RB - REVISIONI-BOTANICA****RBR - DATI REVISIONE**

RBRT - Tipologia	revisione morfologica
------------------	-----------------------

RBRA - Autore	Mirabella M.A
---------------	---------------

RBRN - Nome da revisione	Polypodium vulgare L. ssp.vulgare
--------------------------	-----------------------------------

**RBN - NOMENCLATURA ATOMIZZATA**

RBNA - Genere	Polypodium
---------------	------------

RBNB - Specie nome	vulgare
--------------------	---------

RBNC - Specie autore	L.
----------------------	----

RBND - Sottospecie nome	vulgare
-------------------------	---------

**LC - LOCALIZZAZIONE GEOGRAFICO-AMMINISTRATIVA****PVC - LOCALIZZAZIONE GEOGRAFICO-AMMINISTRATIVA ATTUALE**

PVCS - Stato	ITALIA
--------------	--------

PVCR - Regione	Veneto
----------------	--------

PVCP - Provincia	PD
------------------	----

PVCC - Comune	Padova
---------------	--------

PVCL - Località	PADOVA
-----------------	--------

**LDC - COLLOCAZIONE SPECIFICA**

LDCT - Tipologia	palazzo
------------------	---------

LDCQ - Qualificazione	pubblico
-----------------------	----------

LDCN - Denominazione attuale	Palazzina del prefetto (ex)
------------------------------	-----------------------------

LDCC - Complesso di appartenenza	Orto Botanico di Padova
----------------------------------	-------------------------

**CO - CONSERVAZIONE****STC - STATO DI CONSERVAZIONE**

STCT - Tipo	secco
-------------	-------

STCC - Stato di conservazione	buono
-------------------------------	-------

**TU - CONDIZIONE GIURIDICA E VINCOLI****CDG - CONDIZIONE GIURIDICA**

CDGG - Indicazione generica	proprietà Ente pubblico non territoriale
-----------------------------	--

**DO - FONTI E DOCUMENTI DI RIFERIMENTO****FTA - DOCUMENTAZIONE FOTOGRAFICA**

FTAX - Genere	documentazione allegata
---------------	-------------------------

FTAP - Tipo	fotografia digitale (file)
-------------	----------------------------

FTAA - Autore	Palmieri, Silvia
---------------	------------------

FTAD - Data	2019/12/09
-------------	------------

FTAE - Ente proprietario	Università degli Studi di Padova
--------------------------	----------------------------------

<b>FTAN - Codice identificativo</b>	unipdmb000257
<b>FTAF - Formato</b>	jpg
<b>AD - ACCESSO AI DATI</b>	
<b>ADS - SPECIFICHE DI ACCESSO AI DATI</b>	
<b>ADSP - Profilo di accesso</b>	2
<b>ADSM - Motivazione</b>	scheda contenente dati personali
<b>CM - COMPILAZIONE</b>	
<b>CMP - COMPILAZIONE</b>	
<b>CMPD - Data</b>	2019
<b>CMPN - Nome</b>	Butera, Francesco Maria
<b>RSR - Referente scientifico</b>	Marcucci, Rossella
<b>FUR - Funzionario responsabile</b>	Majoli, Luca