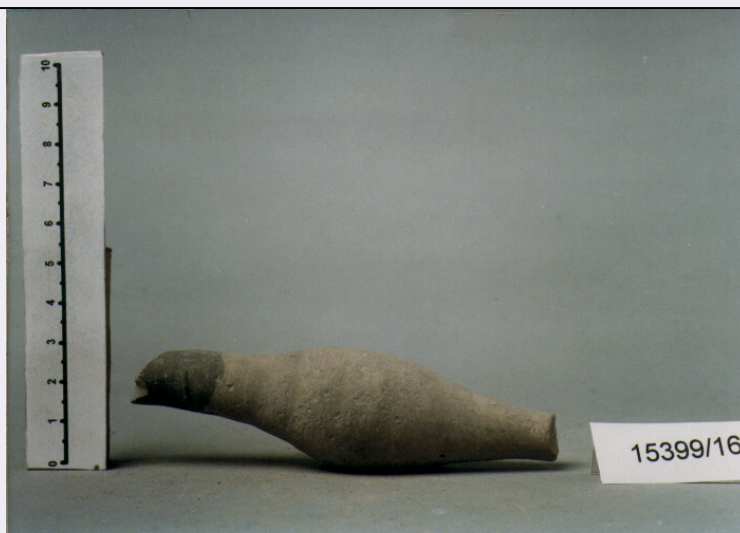


SCHEDA



CD - CODICI

TSK - Tipo Scheda OA

LIR - Livello ricerca C

NCT - CODICE UNIVOCO

NCTR - Codice regione 09

NCTN - Numero catalogo generale 00131659

ESC - Ente schedatore M443

ECP - Ente competente M443

RV - RELAZIONI

ROZ - Altre relazioni 0900131659

OG - OGGETTO

OGT - OGGETTO

OGTD - Definizione tazza

LC - LOCALIZZAZIONE GEOGRAFICO-AMMINISTRATIVA

PVC - LOCALIZZAZIONE GEOGRAFICO-AMMINISTRATIVA ATTUALE

PVCS - Stato ITALIA

PVCR - Regione Toscana

PVCP - Provincia FI

PVCC - Comune Firenze

LDC - COLLOCAZIONE SPECIFICA

LDCT - Tipologia palazzo

LDCQ - Qualificazione statale

LDCN - Denominazione attuale Palazzo Pitti

LDCC - Complesso di appartenenza Palazzo Pitti

LDCU - Indirizzo P.za Pitti, 1

LDCM - Denominazione raccolta Museo delle Porcellane

UB - UBICAZIONE E DATI PATRIMONIALI**UBO - Ubicazione originaria** SC**INV - INVENTARIO DI MUSEO O SOPRINTENDENZA****INVN - Numero** AcE 70-71**INVD - Data** 1911**INV - INVENTARIO DI MUSEO O SOPRINTENDENZA****INVN - Numero** AeV 1670-1**INVD - Data** 1879**INV - INVENTARIO DI MUSEO O SOPRINTENDENZA****INVN - Numero** Frutteria 556-7**INVD - Data** 1878**INV - INVENTARIO DI MUSEO O SOPRINTENDENZA****INVN - Numero** Confettureria 742-3**INVD - Data** 1863**INV - INVENTARIO DI MUSEO O SOPRINTENDENZA****INVN - Numero** Confettureria 689-690**INVD - Data** 1840**INV - INVENTARIO DI MUSEO O SOPRINTENDENZA****INVN - Numero** Confettureria 338-9**INVD - Data** 1832**INV - INVENTARIO DI MUSEO O SOPRINTENDENZA****INVN - Numero** Confettureria 345**INVD - Data** 1829**INV - INVENTARIO DI MUSEO O SOPRINTENDENZA****INVN - Numero** Confettureria 213**INVD - Data** 1816**DT - CRONOLOGIA****DTZ - CRONOLOGIA GENERICA****DTZG - Secolo** XIX**DTS - CRONOLOGIA SPECIFICA****DTSI - Da** 1808**DTSV - Validità** ca**DTSF - A** 1808**DTSL - Validità** ca**DTM - Motivazione cronologia** fonte archivistica**AU - DEFINIZIONE CULTURALE****ATB - AMBITO CULTURALE****ATBD - Denominazione** manifattura di Doccia**ATBR - Riferimento
all'intervento** esecutore**ATBM - Motivazione
dell'attribuzione** marchio**MT - DATI TECNICI**

MTC - Materia e tecnica	porcellana/ invetriatura/ pittura/ doratura
MIS - MISURE	
MISU - Unità	cm
MISA - Altezza	8.5
CO - CONSERVAZIONE	
STC - STATO DI CONSERVAZIONE	
STCC - Stato di conservazione	buono
DA - DATI ANALITICI	
DES - DESCRIZIONE	
DESO - Indicazioni sull'oggetto	Tazza di forma cilindrica con tre piedini a forma di zampa di leone con manico a forma di mostro alato
DESI - Codifica Iconclass	25FF231 : 48A985
DESS - Indicazioni sul soggetto	Animali fantastici: grifo. Simboli: braciere.
STM - STEMMI, EMBLEMI, MARCHI	
STMC - Classe di appartenenza	marchio
STMQ - Qualificazione	fabbrica
STMI - Identificazione	manifattura di Doccia
STMP - Posizione	sotto la base
STMD - Descrizione	una stellina, in oro
NSC - Notizie storico-critiche	La tazza su fondo azzurro opaco nella parte superiore presenta una decorazione in grigio blu-grigio formata da ippogrifi e tripodi alternati. La parte inferiore, con fondo bleu-grigio, è ornata con filettature sottili in blu e bianco. L'interno è tutto dorato. Tazze di questa forma furono prodotte a Vienna già nell'anno 1800 (vedi Strohmer-Nowak, fig. 32). L'esemplare originale della manifattura viennese è stato sostituito nel 1828 da una copia eseguita dalla Manifattura Ginori di Doccia in seguito alla sua rottura avvenuta nello stesso anno.
TU - CONDIZIONE GIURIDICA E VINCOLI	
CDG - CONDIZIONE GIURIDICA	
CDGG - Indicazione generica	proprietà Stato
CDGS - Indicazione specifica	Ministero per i Beni e le Attività Culturali
DO - FONTI E DOCUMENTI DI RIFERIMENTO	
FTA - DOCUMENTAZIONE FOTOGRAFICA	
FTAX - Genere	documentazione allegata
FTAP - Tipo	fotografia b/n
FTAN - Codice identificativo	SBAS FI 194365
FTA - DOCUMENTAZIONE FOTOGRAFICA	
FTAX - Genere	documentazione allegata
FTAP - Tipo	fotografia b/n
FTAN - Codice identificativo	SBAS FI 196672
FTA - DOCUMENTAZIONE FOTOGRAFICA	

FTAX - Genere	documentazione allegata
FTAP - Tipo	fotografia b/n
FTAN - Codice identificativo	SBAS FI 196713
FNT - FONTI E DOCUMENTI	
FNTP - Tipo	inventario
FNTT - Denominazione	Inventario di tutte le Porcellane, Rami, Ottoni, Stagni, Utensili esistenti nella Real Confetteria alla consegna del Capo Confetturiere
FNTD - Data	1816
FNTN - Nome archivio	FI/ Archivio di Stato
FNTS - Posizione	IRC 4599
FNTI - Codice identificativo	NR (recupero pregresso)
FNT - FONTI E DOCUMENTI	
FNTP - Tipo	inventario
FNTT - Denominazione	Inventario dei Mobili dell'I. e R. Confetteria redatto nell'anno 1840. Inventario delle Porcellane, rami, Ottoni, Stagni, Ferri esistenti nell'Uffizi dell'I. e R. Confetteria di Palazzo Pitti
FNTD - Data	1840
FNTN - Nome archivio	FI/ Archivio di Stato
FNTS - Posizione	IRC 4606
FNTI - Codice identificativo	NR (recupero pregresso)
FNT - FONTI E DOCUMENTI	
FNTP - Tipo	inventario
FNTT - Denominazione	Inventario estimativo delle Porcellane, Cristalli, Stagni, Rami, Latte esistenti nella R. Confetteria del Palazzo Pitti alla consegna del Sig. Gio. Batt.a Chantreaux Ispettore di Tavola
FNTD - Data	1863
FNTN - Nome archivio	FI/ Archivio Storico della Guardaroba di Palazzo Pitti
FNTS - Posizione	NR (recupero pregresso)
FNTI - Codice identificativo	NR (recupero pregresso)
FNT - FONTI E DOCUMENTI	
FNTP - Tipo	inventario
FNTT - Denominazione	Inventario dell'Ufficio di Frutteria in Firenze
FNTD - Data	1878
FNTN - Nome archivio	FI/ Archivio Storico della Guardaroba di Palazzo Pitti
FNTS - Posizione	NR (recupero pregresso)
FNTI - Codice identificativo	NR (recupero pregresso)
FNT - FONTI E DOCUMENTI	
FNTP - Tipo	inventario
FNTT - Denominazione	Inventario degli Argenti per Tavola e Vasellami esistenti nel R. Palazzo in Firenze
FNTD - Data	1879
FNTN - Nome archivio	FI/ Archivio Storico della Guardaroba di Palazzo Pitti
FNTS - Posizione	NR (recupero pregresso)
FNTI - Codice identificativo	NR (recupero pregresso)

FNT - FONTI E DOCUMENTI

FNTP - Tipo	inventario
FNTT - Denominazione	Inventario degli Argenti e dei Vasellami Artistici nella Galleria degli Argenti Antichi di Dotazione della Corona
FNTD - Data	1911
FNTN - Nome archivio	FI/ Archivio Storico della Guardaroba di Palazzo Pitti
FNTS - Posizione	NR (recupero pregresso)
FNTI - Codice identificativo	NR (recupero pregresso)

FNT - FONTI E DOCUMENTI

FNTP - Tipo	inventario
FNTT - Denominazione	Inventario dei Rami, Ottoni, Porcellane esistenti nell'I. e R. Ufficio della Confettureria a Pitti che dalla consegna del sig. Giovanni Ray si passano a quelli del Sig. Antonio Passanti consegnatario provvisorio in ordine al biglietto dell'I. e R. Se
FNTD - Data	1829
FNTN - Nome archivio	FI/ Archivio di Stato
FNTS - Posizione	IRC 4600
FNTI - Codice identificativo	NR (recupero pregresso)

FNT - FONTI E DOCUMENTI

FNTP - Tipo	inventario
FNTT - Denominazione	Inventario delle Porcellane, Rami, Ottoni, esistenti nell'Ufficio di Confettureria dell'I. e R. Palazzo Pitti che dalla Consegna del Sig. Antonio Pessuti vengono passati a quella del Primo Confetturiere Sig. Mario Santini in ordine al biglietto dell'
FNTD - Data	1832
FNTN - Nome archivio	FI/ Archivio di Stato
FNTS - Posizione	IRC 4602-4603
FNTI - Codice identificativo	NR (recupero pregresso)

BIB - BIBLIOGRAFIA

BIBX - Genere	bibliografia specifica
BIBA - Autore	Sheila K. Tabakoff
BIBD - Anno di edizione	2002
BIBH - Sigla per citazione	00017689
BIBN - V., pp., nn.	p. 186, n. 115

AD - ACCESSO AI DATI**ADS - SPECIFICHE DI ACCESSO AI DATI**

ADSP - Profilo di accesso	1
ADSM - Motivazione	scheda contenente dati liberamente accessibili

CM - COMPILAZIONE**CMP - COMPILAZIONE**

CMPD - Data	1973
CM PN - Nome	Tabakoff S.
FUR - Funzionario responsabile	Meloni S.

RVM - TRASCRIZIONE PER INFORMATIZZAZIONE

RVMD - Data	2006
RVMN - Nome	ARTPAST/ Morena F.
AGG - AGGIORNAMENTO - REVISIONE	
AGGD - Data	2006
AGGN - Nome	ARTPAST/ Morena F.
AGGF - Funzionario responsabile	NR (recupero pregresso)
AGG - AGGIORNAMENTO - REVISIONE	
AGGD - Data	2023
AGGN - Nome	Balleri R.
AGGF - Funzionario responsabile	Conticelli V.