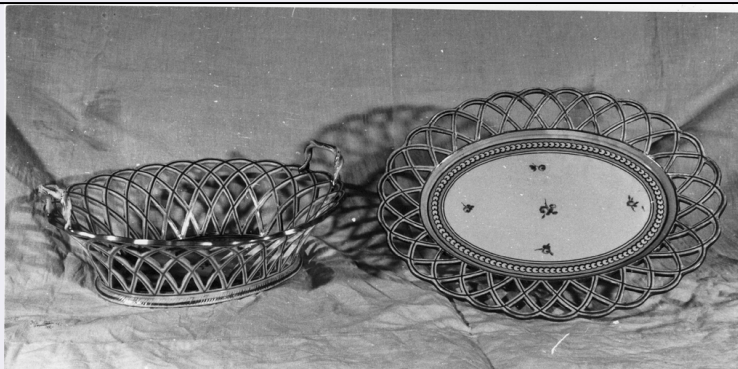


SCHEDA



CD - CODICI

TSK - Tipo Scheda OA

LIR - Livello ricerca C

NCT - CODICE UNIVOCO

NCTR - Codice regione 09

NCTN - Numero catalogo generale 00131672

ESC - Ente schedatore M443

ECP - Ente competente M443

RV - RELAZIONI

ROZ - Altre relazioni 0900131672

OG - OGGETTO

OGT - OGGETTO

OGTD - Definizione tazzina

LC - LOCALIZZAZIONE GEOGRAFICO-AMMINISTRATIVA

PVC - LOCALIZZAZIONE GEOGRAFICO-AMMINISTRATIVA ATTUALE

PVCS - Stato ITALIA

PVCR - Regione Toscana

PVCP - Provincia FI

PVCC - Comune Firenze

LDC - COLLOCAZIONE SPECIFICA

LDCT - Tipologia palazzo

LDCQ - Qualificazione statale

LDCN - Denominazione attuale Palazzo Pitti

LDCC - Complesso di appartenenza Palazzo Pitti

LDCU - Indirizzo P.za Pitti, 1

LDCM - Denominazione raccolta Museo delle Porcellane

UB - UBICAZIONE E DATI PATRIMONIALI

UBO - Ubicazione originaria SC

INV - INVENTARIO DI MUSEO O SOPRINTENDENZA

INVN - Numero	AcE 86
INVD - Data	1911
INV - INVENTARIO DI MUSEO O SOPRINTENDENZA	
INVN - Numero	AeV 2850-1
INVD - Data	1879
INV - INVENTARIO DI MUSEO O SOPRINTENDENZA	
INVN - Numero	Confetteria 844-5
INVD - Data	1863
INV - INVENTARIO DI MUSEO O SOPRINTENDENZA	
INVN - Numero	Confetteria 367-8
INVD - Data	1840
INV - INVENTARIO DI MUSEO O SOPRINTENDENZA	
INVN - Numero	Confetteria 141-2
INVD - Data	1832
INV - INVENTARIO DI MUSEO O SOPRINTENDENZA	
INVN - Numero	Confetteria 243
INVD - Data	1829
INV - INVENTARIO DI MUSEO O SOPRINTENDENZA	
INVN - Numero	Confetteria 64
INVD - Data	1816
DT - CRONOLOGIA	
DTZ - CRONOLOGIA GENERICA	
DTZG - Secolo	XIX
DTS - CRONOLOGIA SPECIFICA	
DTSI - Da	1802
DTSV - Validità	ca
DTSF - A	1802
DTSL - Validità	ca
DTM - Motivazione cronologia	iscrizione
AU - DEFINIZIONE CULTURALE	
ATB - AMBITO CULTURALE	
ATBD - Denominazione	manifattura viennese
ATBR - Riferimento all'intervento	esecutore
ATBM - Motivazione dell'attribuzione	marchio
MT - DATI TECNICI	
MTC - Materia e tecnica	porcellana/ invetriatura/ pittura/ doratura
MIS - MISURE	
MISU - Unità	cm
MISA - Altezza	6
CO - CONSERVAZIONE	
STC - STATO DI CONSERVAZIONE	

STCC - Stato di conservazione

buono

DA - DATI ANALITICI

DES - DESCRIZIONE

DESO - Indicazioni sull'oggetto

Tazza di forma cilindrica con manico squadrato e piattino a tesa rialzata.

DESI - Codifica Iconclass

48AA983 : 48A981(+7) : 48A9854 : 98B(MARK ANTONY)68

DESS - Indicazioni sul soggetto

Elementi decorativi: geometrici; vegetali stilizzati. Figure storiche: Marcantonio.

ISR - ISCRIZIONI

ISRC - Classe di appartenenza

documentaria

ISRS - Tecnica di scrittura

a impressione

ISRT - Tipo di caratteri

numeri arabi

ISRP - Posizione

sotto la base

ISRI - Trascrizione

802 (anno di produzione)

ISR - ISCRIZIONI

ISRC - Classe di appartenenza

documentaria

ISRS - Tecnica di scrittura

a impressione

ISRT - Tipo di caratteri

numeri arabi

ISRP - Posizione

sotto la base

ISRI - Trascrizione

47 (tornitore, Mathias Schwaiger)

STM - STEMMI, EMBLEMI, MARCHI

STMC - Classe di appartenenza

marchio

STMQ - Qualificazione

fabbrica

STMI - Identificazione

manifattura di Vienna

STMP - Posizione

sotto la base

STMD - Descrizione

scudo, in blu

NSC - Notizie storico-critiche

La tazza e il relativo piattino hanno un fondo blu scuro riccamente decorato con medaglioni, festoni, balze e fiori stilizzati d'oro e piccolo rilievo. Nella parte frontale presenta un medaglione con dipinta in policromia la miniatura della "Morte di Marcantonio" tratta da un' incisione di Jean Marie Delattre, che riproduce un dipinto di Angelika Kauffmann. Questa è ancora conservata tra i documenti della manifattura conservati nella biblioteca del Österreichisches Museum für angewandte Kunst a Vienna. Delattre si formò presso la bottega di Francesco Bartolozzi, uno dei principali incisori dei dipinti della Kauffmann. Lo stesso soggetto appare su un piatto datato 1805 nel Germanisches Nationalmuseum, Nürnberg (vedi George W. Ware, "German and Austrian Porcelain", Frankfurt am Main, s.d., tav. 60). Il pittore della nostra scena sembra essere lo stesso della tazza al cat. n. inv. 85. La forma della tazza è d'ispirazione francese. La tazzina con il piattino furono inviati a Roma nel 1877 come assortimento della corte Savoia. Furono riportati a Firenze nel 1893. Sotto la tazza e il piattino sono visibili anche i numeri "802" riferito all'anno di esecuzione e i numeri "47" (tazza) e "39" (piattino) riconducibile rispettivamente ai tornitori Mathias Schwaiger e Ferdinand Ebenberger.

TU - CONDIZIONE GIURIDICA E VINCOLI**CDG - CONDIZIONE GIURIDICA****CDGG - Indicazione generica**

proprietà Stato

CDGS - Indicazione specifica

Ministero per i Beni e le Attività Culturali

DO - FONTI E DOCUMENTI DI RIFERIMENTO**FTA - DOCUMENTAZIONE FOTOGRAFICA****FTAX - Genere**

documentazione allegata

FTAP - Tipo

fotografia b/n

FTAN - Codice identificativo

SBAS FI 194404

FTA - DOCUMENTAZIONE FOTOGRAFICA**FTAX - Genere**

documentazione allegata

FTAP - Tipo

fotografia b/n

FTAN - Codice identificativo

SBAS FI 194877

FTA - DOCUMENTAZIONE FOTOGRAFICA**FTAX - Genere**

documentazione allegata

FTAP - Tipo

fotografia b/n

FTAN - Codice identificativo

SBAS FI 196980

FNT - FONTI E DOCUMENTI**FNTP - Tipo**

inventario

FNTT - Denominazione

Inventario di tutte le Porcellane, Rami, Ottoni, Stagni, Utensili esistenti nella Real Confettureria alla consegna del Capo Confetturiere

FNTD - Data

1816

FNTN - Nome archivio

FI/ Archivio di Stato

FNTS - Posizione

IRC 4599

FNTI - Codice identificativo

NR (recupero pregresso)

FNT - FONTI E DOCUMENTI**FNTP - Tipo**

inventario

FNTT - Denominazione

Inventario dei Rami, Ottoni, Porcellane esistenti nell'I. e R. Ufficio della Confettureria a Pitti che dalla consegna del sig. Giovanni Ray si passano a quelli del Sig. Antonio Passanti consegnatario provvisorio in ordine al biglietto dell'I. e R. Se

FNTD - Data

1829

FNTN - Nome archivio

FI/ Archivio di Stato

FNTS - Posizione

IRC 4600

FNTI - Codice identificativo

NR (recupero pregresso)

FNT - FONTI E DOCUMENTI**FNTP - Tipo**

inventario

FNTT - Denominazione

Inventario delle Porcellane, Rami, Ottoni, esistenti nell'Ufficio di Confettureria dell'I. e R. Palazzo Pitti che dalla Consegna del Sig. Antonio Pessuti vengono passati a quella del Primo Confetturiere Sig. Mario Santini in ordine al biglietto dell'

FNTD - Data

1832

FNTN - Nome archivio

FI/ Archivio di Stato

FNTS - Posizione	IRC 4602-4603
FNTI - Codice identificativo	NR (recupero pregresso)
FNT - FONTI E DOCUMENTI	
FNTP - Tipo	inventario
FNTT - Denominazione	Inventario dei Mobili dell'I. e R. Confettureria redatto nell'anno 1840. Inventario delle Porcellane, rami, Ottoni, Stagni, Ferri esistenti nell'Uffizi dell'I. e R. Confettureria di Palazzo Pitti
FNTD - Data	1840
FNTN - Nome archivio	FI/ Archivio di Stato
FNTS - Posizione	IRC 4606
FNTI - Codice identificativo	NR (recupero pregresso)
FNT - FONTI E DOCUMENTI	
FNTP - Tipo	inventario
FNTT - Denominazione	Inventario estimativo delle Porcellane, Cristalli, Stagni, Rami, Latte esistenti nella R. Confettureria del Palazzo Pitti alla consegna del Sig. Gio. Batt.a Chantreaux Ispettore di Tavola
FNTD - Data	1863
FNTN - Nome archivio	FI/ Archivio Storico della Guardaroba di Palazzo Pitti
FNTS - Posizione	s.s.
FNTI - Codice identificativo	NR (recupero pregresso)
FNT - FONTI E DOCUMENTI	
FNTP - Tipo	inventario
FNTT - Denominazione	Inventario degli Argenti per Tavola e Vasellami esistenti nel R. Palazzo in Firenze
FNTD - Data	1879
FNTN - Nome archivio	FI/ Archivio Storico della Guardaroba di Palazzo Pitti
FNTS - Posizione	s.s.
FNTI - Codice identificativo	NR (recupero pregresso)
FNT - FONTI E DOCUMENTI	
FNTP - Tipo	inventario
FNTT - Denominazione	Inventario degli Argenti e dei Vasellami Artistici nella Galleria degli Argenti Antichi di Dotazione della Corona
FNTD - Data	1911
FNTN - Nome archivio	FI/ Archivio Storico della Guardaroba di Palazzo Pitti
FNTS - Posizione	s.s.
FNTI - Codice identificativo	NR (recupero pregresso)
BIB - BIBLIOGRAFIA	
BIBX - Genere	bibliografia specifica
BIBA - Autore	Sheila K. Tabakoff
BIBD - Anno di edizione	2002
BIBH - Sigla per citazione	00017689
BIBN - V., pp., nn.	p. 165, n. 96
AD - ACCESSO AI DATI	
ADS - SPECIFICHE DI ACCESSO AI DATI	

ADSP - Profilo di accesso	1
ADSM - Motivazione	scheda contenente dati liberamente accessibili
CM - COMPILAZIONE	
CMP - COMPILAZIONE	
CMPD - Data	1973
CMPN - Nome	Tabakoff S.
FUR - Funzionario responsabile	Meloni S.
RVM - TRASCRIZIONE PER INFORMATIZZAZIONE	
RVMD - Data	2006
RVMN - Nome	ARTPAST/ Morena F.
AGG - AGGIORNAMENTO - REVISIONE	
AGGD - Data	2006
AGGN - Nome	ARTPAST/ Morena F.
AGGF - Funzionario responsabile	NR (recupero pregresso)
AGG - AGGIORNAMENTO - REVISIONE	
AGGD - Data	2023
AGGN - Nome	Balleri R.
AGGF - Funzionario responsabile	Conticelli V.