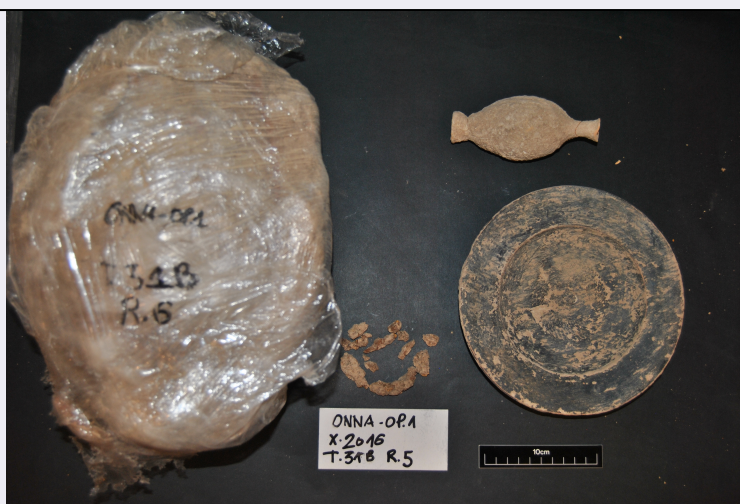


SCHEDA



CD - CODICI

TSK - Tipo Scheda TMA

LIR - Livello ricerca P

NCT - CODICE UNIVOCO

NCTR - Codice regione 13

NCTN - Numero catalogo generale 00301635

ESC - Ente schedatore S237

ECP - Ente competente S237

OG - OGGETTO

OGT - OGGETTO

OGTD - Definizione materiale connesso con deposizione/ cassetta

OGTM - Definizione materiale componente CERAMICA, METALLO

LC - LOCALIZZAZIONE GEOGRAFICO-AMMINISTRATIVA

PVC - LOCALIZZAZIONE GEOGRAFICO-AMMINISTRATIVA ATTUALE

PVCS - Stato ITALIA

PVCR - Regione Abruzzo

PVCP - Provincia AQ

PVCC - Comune L'Aquila

LDC - COLLOCAZIONE SPECIFICA

LDCT - Tipologia antiquarium

LDCN - Denominazione attuale Area archeologica Amiternum - Teatro

RE - MODALITA' DI REPERIMENTO

DSC - DATI DI SCAVO

SCAN - Denominazione dello scavo Onna OP. 1

DSCT - Motivo opere pubbliche

DSCM - Metodo scavo stratigrafico

DSCD - Data 2016-2017

DSCS - Numero tomba	31B
---------------------	-----

DT - CRONOLOGIA

DTZ - CRONOLOGIA GENERICA

DTZG - Fascia cronologica di riferimento	PERIODIZZAZIONI/ Storia/ Eta' antica/ Eta' romana/ Eta' romana repubblicana
--	---

DTM - Motivazione cronologia	contesto
------------------------------	----------

MA - MATERIALE

MAC - MATERIALE COMPONENTE

MACC - Categoria	METALLO
------------------	---------

MACL - Classe	oggetto in ferro
---------------	------------------

MACD - Definizione	fibula
--------------------	--------

MACQ - Quantità	1
-----------------	---

MAD - DESCRIZIONE MATERIALE COMPONENTE

MADD - Definizione	frammenti
--------------------	-----------

MADQ - Quantità	12
-----------------	----

MAS - Specifiche	Cassetta 68, R.1
------------------	------------------

MA - MATERIALE

MAC - MATERIALE COMPONENTE

MACC - Categoria	CERAMICA
------------------	----------

MACL - Classe	Ceramica depurata
---------------	-------------------

MACD - Definizione	balsamario
--------------------	------------

MACQ - Quantità	1
-----------------	---

MAD - DESCRIZIONE MATERIALE COMPONENTE

MADD - Definizione	esemplare
--------------------	-----------

MADQ - Quantità	1
-----------------	---

MAS - Specifiche	Cassetta 68, R.4
------------------	------------------

MA - MATERIALE

MAC - MATERIALE COMPONENTE

MACC - Categoria	CERAMICA
------------------	----------

MACL - Classe	Ceramica a vernice nera
---------------	-------------------------

MACD - Definizione	piatto
--------------------	--------

MACQ - Quantità	1
-----------------	---

MAD - DESCRIZIONE MATERIALE COMPONENTE

MADD - Definizione	esemplare
--------------------	-----------

MADQ - Quantità	1
-----------------	---

MAS - Specifiche	Cassetta 68, R.5
------------------	------------------

MA - MATERIALE

MAC - MATERIALE COMPONENTE

MACC - Categoria	CERAMICA
------------------	----------

MACL - Classe	Ceramica acroma
---------------	-----------------

MACD - Definizione	olla
--------------------	------

MACQ - Quantità	1
-----------------	---

MAD - DESCRIZIONE MATERIALE COMPONENTE

MADD - Definizione	frammenti
MADQ - Quantità	non determinabile
MAS - Specifiche	Cassetta 45, R.6
CO - CONSERVAZIONE	
STC - STATO DI CONSERVAZIONE	
STCC - Stato di conservazione	cattivo
STCS - Indicazioni specifiche	Il materiale non è lavato, non è ricomposto e non è restaurato.
TU - CONDIZIONE GIURIDICA E VINCOLI	
CDG - CONDIZIONE GIURIDICA	
CDGG - Indicazione generica	proprietà Stato
DO - FONTI E DOCUMENTI DI RIFERIMENTO	
FTA - DOCUMENTAZIONE FOTOGRAFICA	
FTAX - Genere	documentazione allegata
FTAP - Tipo	fotografia digitale (file)
FTAN - Codice identificativo	New_1576059044829
AD - ACCESSO AI DATI	
ADS - SPECIFICHE DI ACCESSO AI DATI	
ADSP - Profilo di accesso	1
ADSM - Motivazione	scheda contenente dati liberamente accessibili
CM - COMPILAZIONE	
CMP - COMPILAZIONE	
CMPD - Data	2019
CMPN - Nome	Roberta Leuzzi
RSR - Referente scientifico	Giulia Pelucchini
FUR - Funzionario responsabile	Saverio Ricci