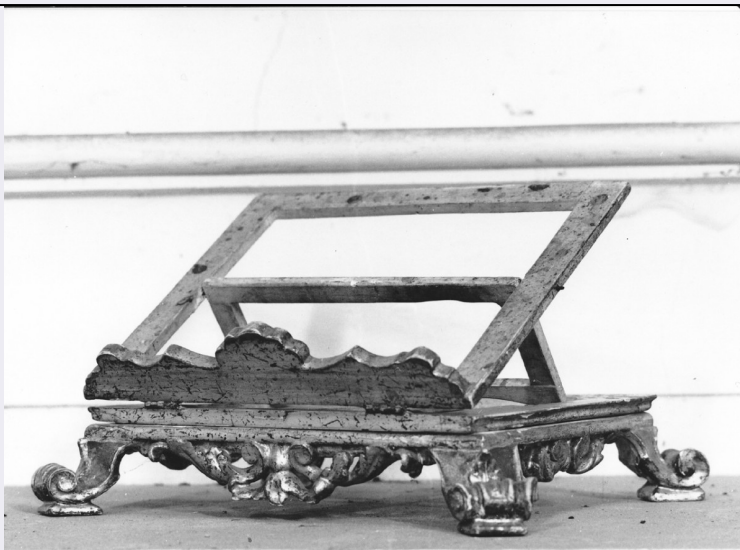


# SCHEDA



## CD - CODICI

TSK - Tipo Scheda	OA
LIR - Livello ricerca	C
NCT - CODICE UNIVOCO	
NCTR - Codice regione	09
NCTN - Numero catalogo generale	00002944
ESC - Ente schedatore	S155
ECP - Ente competente	S155

## OG - OGGETTO

OGT - OGGETTO	
OGTD - Definizione	leggio

## LC - LOCALIZZAZIONE GEOGRAFICO-AMMINISTRATIVA

### PVC - LOCALIZZAZIONE GEOGRAFICO-AMMINISTRATIVA ATTUALE

PVCS - Stato	ITALIA
PVCR - Regione	Toscana
PVCP - Provincia	FI
PVCC - Comune	Scarperia e San Piero

### LDC - COLLOCAZIONE SPECIFICA

## UB - UBICAZIONE E DATI PATRIMONIALI

UBO - Ubicazione originaria	SC
-----------------------------	----

## DT - CRONOLOGIA

### DTZ - CRONOLOGIA GENERICA

DTZG - Secolo	sec. XVIII
---------------	------------

### DTS - CRONOLOGIA SPECIFICA

DTSI - Da	1700
DTSF - null	1799
DTM - Motivazione cronologia	analisi stilistica

**AU - DEFINIZIONE CULTURALE****ATB - AMBITO CULTURALE**

<b>ATBD - Denominazione</b>	bottega toscana
<b>ATBM - Motivazione dell'attribuzione</b>	analisi stilistica

**MT - DATI TECNICI**

<b>MTC - Materia e tecnica</b>	legno/ intaglio
<b>MTC - Materia e tecnica</b>	legno/ doratura

**MIS - MISURE**

<b>MISU - Unita'</b>	cm
<b>MISA - Altezza</b>	33
<b>MISL - Larghezza</b>	28

**CO - CONSERVAZIONE****STC - STATO DI CONSERVAZIONE**

<b>STCC - Stato di conservazione</b>	mediocre
<b>STCS - Indicazioni specifiche</b>	doratura scolorita

**DA - DATI ANALITICI****DES - DESCRIZIONE**

<b>DESO - Indicazioni sull'oggetto</b>	Il leggio da tavolo è completamente dorato; i quattro piedi sono a voluta arricciata.
<b>DESI - Codifica Iconclass</b>	n.p.
<b>DESS - Indicazioni sul soggetto</b>	n.p.
<b>NSC - Notizie storico-critiche</b>	E' un esempio modesto e generico del minore artigianato ligneo toscano a destinazione liturgica.

**TU - CONDIZIONE GIURIDICA E VINCOLI****CDG - CONDIZIONE GIURIDICA**

<b>CDGG - Indicazione generica</b>	NR (recupero pregresso)
------------------------------------	-------------------------

**DO - FONTI E DOCUMENTI DI RIFERIMENTO****FTA - DOCUMENTAZIONE FOTOGRAFICA**

<b>FTAX - Genere</b>	documentazione allegata
<b>FTAP - Tipo</b>	positivo b/n
<b>FTAN - Codice identificativo</b>	SBAS FI 198417

**AD - ACCESSO AI DATI****ADS - SPECIFICHE DI ACCESSO AI DATI**

<b>ADSP - Profilo di accesso</b>	3
<b>ADSM - Motivazione</b>	scheda di bene non adeguatamente sorvegliabile

**CM - COMPILAZIONE****CMP - COMPILAZIONE**

<b>CMPD - Data</b>	1972
<b>CMPN - Nome</b>	GIUSTI A. M.

<b>FUR - Funzionario responsabile</b>	PAOLUCCI A.
<b>RVM - TRASCRIZIONE PER INFORMATIZZAZIONE</b>	
<b>RVMD - Data</b>	2010
<b>RVMN - Nome</b>	ICCD/ DG BASAE/ NOCENTINI S.