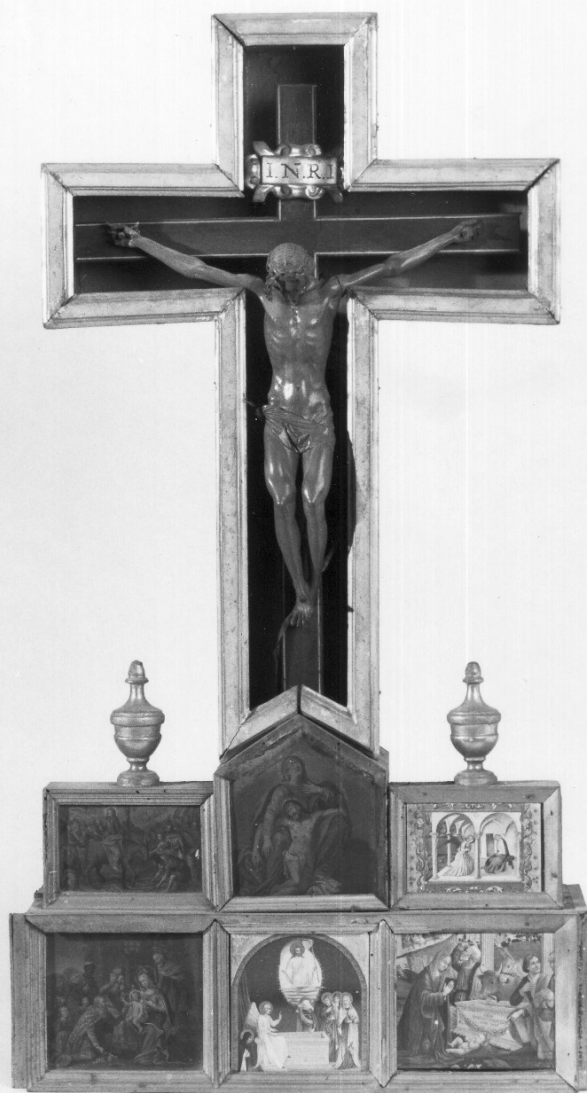


# SCHEDA



## CD - CODICI

TSK - Tipo Scheda	OA
LIR - Livello ricerca	C
NCT - CODICE UNIVOCO	
NCTR - Codice regione	09
NCTN - Numero catalogo generale	00193510
ESC - Ente schedatore	S155
ECP - Ente competente	S155

## RV - RELAZIONI

### RVE - STRUTTURA COMPLESSA

RVEL - Livello	0
RVER - Codice bene radice	0900193510

## OG - OGGETTO

### OGT - OGGETTO

OGTD - Definizione	base per croce
--------------------	----------------

## LC - LOCALIZZAZIONE GEOGRAFICO-AMMINISTRATIVA

<b>PVC - LOCALIZZAZIONE GEOGRAFICO-AMMINISTRATIVA ATTUALE</b>	
PVCS - Stato	ITALIA
PVCR - Regione	Toscana
PVCP - Provincia	FI
PVCC - Comune	Scandicci
LDC - COLLOCAZIONE SPECIFICA	
<b>UB - UBICAZIONE E DATI PATRIMONIALI</b>	
UBO - Ubicazione originaria	SC
<b>DT - CRONOLOGIA</b>	
<b>DTZ - CRONOLOGIA GENERICA</b>	
DTZG - Secolo	sec. XVII
<b>DTS - CRONOLOGIA SPECIFICA</b>	
DTSI - Da	1600
DTSF - A	1699
DTM - Motivazione cronologia	analisi stilistica
<b>AU - DEFINIZIONE CULTURALE</b>	
<b>ATB - AMBITO CULTURALE</b>	
ATBD - Denominazione	bottega toscana
ATBM - Motivazione dell'attribuzione	analisi stilistica
<b>MT - DATI TECNICI</b>	
MTC - Materia e tecnica	legno
MTC - Materia e tecnica	rame/ pittura a olio
<b>MIS - MISURE</b>	
MISU - Unità	cm
MISR - Mancanza	MNR
<b>CO - CONSERVAZIONE</b>	
<b>STC - STATO DI CONSERVAZIONE</b>	
STCC - Stato di conservazione	discreto
<b>DA - DATI ANALITICI</b>	
<b>DES - DESCRIZIONE</b>	
DESO - Indicazioni sull'oggetto	Base di croce costituita da sei oli su rame entro cornici dorate e montati insieme a formare una specie di polittico cuspidato, sormontato ai lati da due elementi decorativi a forma di vaso.
DESI - Codifica Iconclass	n.p.
DESS - Indicazioni sul soggetto	n.p.
NSC - Notizie storico-critiche	Basamento della croce conservata sull'altare delle reliquie. Nel luglio del 1889 venne constatata la mancanza di tre delle sei storiette originarie (Annunciazione, Natività e Cristo caduto sotto la Croce), trafugate presumibilmente una decina di anni prima. I dipinti sono citati senza distinzioni nell'inventario di Carlo Pini (1863) e nella nota del Pievano Martini (1912), che non fa menzione del furto. Al posto delle storiette trafugate sono state collocate fotografie di altre opere.

**TU - CONDIZIONE GIURIDICA E VINCOLI****CDG - CONDIZIONE GIURIDICA****CDGG - Indicazione  
generica**

proprietà Ente religioso cattolico

**ALN - MUTAMENTI TITOLARITA'/POSSESSO/DETENZIONE****ALNT - Tipo evento**

furto

**ALND - Data evento**

1889 ante

**DO - FONTI E DOCUMENTI DI RIFERIMENTO****FTA - DOCUMENTAZIONE FOTOGRAFICA****FTAX - Genere**

documentazione allegata

**FTAP - Tipo**

positivo b/n

**FTAN - Codice identificativo**

SBAS FI 373314

**FTA - DOCUMENTAZIONE FOTOGRAFICA****FTAX - Genere**

documentazione esistente

**FTAP - Tipo**

positivo b/n

**FNT - FONTI E DOCUMENTI****FNTF - Tipo**

registro inventariale

**FNTA - Autore**

Pini C.

**FNTD - Data**

1863

**FNT - FONTI E DOCUMENTI****FNTF - Tipo**

registro inventariale

**FNTA - Autore**

Martini V.

**FNTD - Data**

1912

**AD - ACCESSO AI DATI****ADS - SPECIFICHE DI ACCESSO AI DATI****ADSP - Profilo di accesso**

3

**ADSM - Motivazione**

scheda di bene non adeguatamente sorvegliabile

**CM - COMPILAZIONE****CMP - COMPILAZIONE****CMPD - Data**

1988

**CMPT - Nome**

Landi F.

**FUR - Funzionario  
responsabile**

Meloni S.

**RVM - TRASCRIZIONE PER INFORMATIZZAZIONE****RVMD - Data**

2010

**RVMN - Nome**

ICCD/ DG BASAE/ Palmeri M.