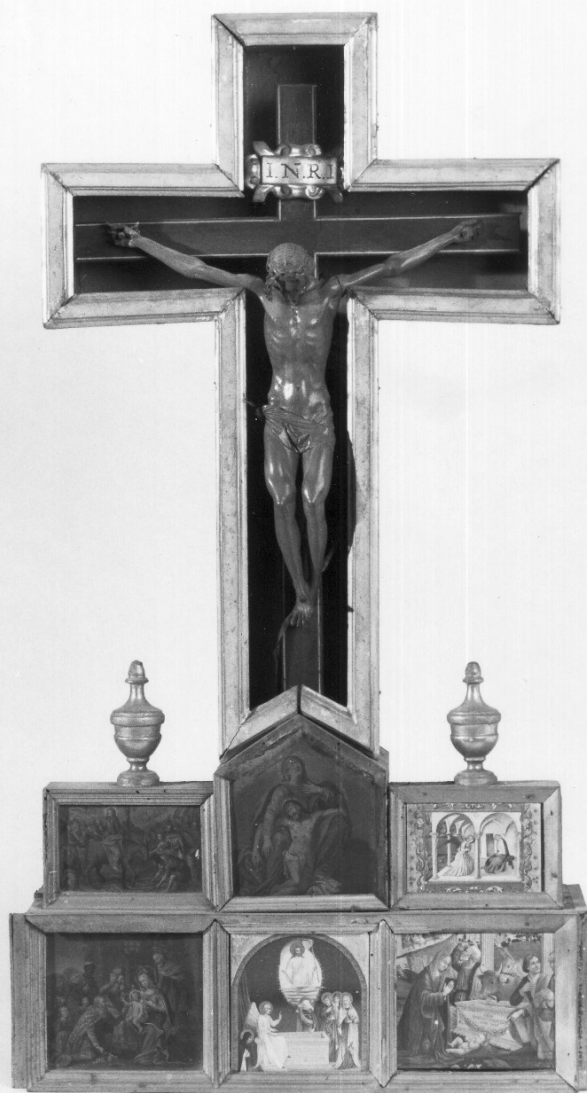


SCHEDA



CD - CODICI

TSK - Tipo Scheda	OA
LIR - Livello ricerca	C
NCT - CODICE UNIVOCO	
NCTR - Codice regione	09
NCTN - Numero catalogo generale	00193510
ESC - Ente schedatore	S155
ECP - Ente competente	S155

RV - RELAZIONI

RVE - STRUTTURA COMPLESSA

RVEL - Livello	3
RVER - Codice bene radice	0900193510

OG - OGGETTO

OGT - OGGETTO

OGTD - Definizione	dipinto
--------------------	---------

SGT - SOGGETTO

SGTI - Identificazione	adorazione dei Re Magi
LC - LOCALIZZAZIONE GEOGRAFICO-AMMINISTRATIVA	
PVC - LOCALIZZAZIONE GEOGRAFICO-AMMINISTRATIVA ATTUALE	
PVCS - Stato	ITALIA
PVCR - Regione	Toscana
PVCP - Provincia	FI
PVCC - Comune	Scandicci
LDC - COLLOCAZIONE SPECIFICA	
UB - UBICAZIONE E DATI PATRIMONIALI	
UBO - Ubicazione originaria	SC
DT - CRONOLOGIA	
DTZ - CRONOLOGIA GENERICA	
DTZG - Secolo	sec. XVII
DTS - CRONOLOGIA SPECIFICA	
DTSI - Da	1600
DTSF - A	1699
DTM - Motivazione cronologia	analisi stilistica
AU - DEFINIZIONE CULTURALE	
ATB - AMBITO CULTURALE	
ATBD - Denominazione	ambito toscano
ATBM - Motivazione dell'attribuzione	analisi stilistica
MT - DATI TECNICI	
MTC - Materia e tecnica	rame/ pittura a olio
MIS - MISURE	
MISU - Unità	cm
MISA - Altezza	9
MISL - Larghezza	11
CO - CONSERVAZIONE	
STC - STATO DI CONSERVAZIONE	
STCC - Stato di conservazione	discreto
STCS - Indicazioni specifiche	patina
DA - DATI ANALITICI	
DES - DESCRIZIONE	
DESO - Indicazioni sull'oggetto	n.p.
DESI - Codifica Iconclass	n.p.
DESS - Indicazioni sul soggetto	Personaggi: Bambino benedicente seduto sulle ginocchia della Vergine. Personaggi: San Giuseppe; in piedi in secondo piano. Abbigliamento: mantello giallo. Personaggi: Re Magi. Abbigliamento: vesti brune ornate di arabeschi dorati. Figure: pastorelli adoranti.
	Basamento della croce conservata sull'altare delle reliquie. Nel luglio

NSC - Notizie storico-critiche		del 1889 venne constatata la mancanza di tre delle sei storiette originarie (Annunciazione, Natività e Cristo caduto sotto la Croce), trafugate presumibilmente una decina di anni prima. I dipinti sono citati senza distinzioni nell'inventario di Carlo Pini (1863) e nella nota del Pievano Martini (1912), che non fa menzione del furto. Al posto delle storiette trafugate sono state collocate fotografie di altre opere.
TU - CONDIZIONE GIURIDICA E VINCOLI		
CDG - CONDIZIONE GIURIDICA		
CDGG - Indicazione generica	proprietà Ente religioso cattolico	
DO - FONTI E DOCUMENTI DI RIFERIMENTO		
FTA - DOCUMENTAZIONE FOTOGRAFICA		
FTAX - Genere	documentazione allegata	
FTAP - Tipo	positivo b/n	
FTAN - Codice identificativo	SBAS FI 373314	
FTA - DOCUMENTAZIONE FOTOGRAFICA		
FTAX - Genere	documentazione esistente	
FTAP - Tipo	positivo b/n	
FNT - FONTI E DOCUMENTI		
FNTP - Tipo	registro inventariale	
FNTA - Autore	Pini C.	
FNTD - Data	1863	
FNT - FONTI E DOCUMENTI		
FNTP - Tipo	registro inventariale	
FNTA - Autore	Martini V.	
FNTD - Data	1912	
AD - ACCESSO AI DATI		
ADS - SPECIFICHE DI ACCESSO AI DATI		
ADSP - Profilo di accesso	3	
ADSM - Motivazione	scheda di bene non adeguatamente sorvegliabile	
CM - COMPILAZIONE		
CMP - COMPILAZIONE		
CMPD - Data	1988	
CMPN - Nome	Landi F.	
FUR - Funzionario responsabile	Meloni S.	
RVM - TRASCRIZIONE PER INFORMATIZZAZIONE		
RVMD - Data	2010	
RVMN - Nome	ICCD/ DG BASAE/ Palmeri M.	