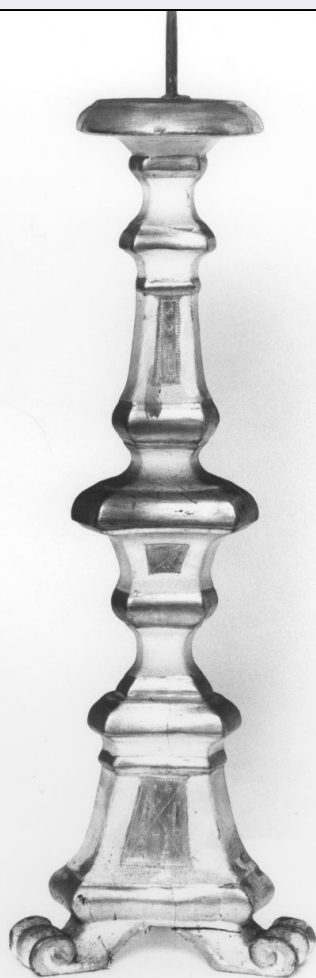


SCHEDA



CD - CODICI

TSK - Tipo Scheda OA

LIR - Livello ricerca C

NCT - CODICE UNIVOCO

NCTR - Codice regione 09

NCTN - Numero catalogo
generale 00193592

ESC - Ente schedatore S155

ECP - Ente competente S155

OG - OGGETTO

OGT - OGGETTO

OGTD - Definizione candelieri

LC - LOCALIZZAZIONE GEOGRAFICO-AMMINISTRATIVA

PVC - LOCALIZZAZIONE GEOGRAFICO-AMMINISTRATIVA ATTUALE

PVCS - Stato ITALIA

PVCR - Regione Toscana

PVCP - Provincia FI

PVCC - Comune Scandicci

LDC - COLLOCAZIONE SPECIFICA

UB - UBICAZIONE E DATI PATRIMONIALI

| | |
|------------------------------------|----|
| UBO - Ubicazione originaria | SC |
|------------------------------------|----|

DT - CRONOLOGIA**DTZ - CRONOLOGIA GENERICA**

| | |
|----------------------|------------------|
| DTZG - Secolo | secc. XVIII/ XIX |
|----------------------|------------------|

| | |
|----------------------------------|--------------|
| DTZS - Frazione di secolo | fine/ inizio |
|----------------------------------|--------------|

DTS - CRONOLOGIA SPECIFICA

| | |
|------------------|------|
| DTSI - Da | 1790 |
|------------------|------|

| | |
|-----------------|------|
| DTSF - A | 1810 |
|-----------------|------|

| | |
|-------------------------------------|--------------------|
| DTM - Motivazione cronologia | analisi stilistica |
|-------------------------------------|--------------------|

AU - DEFINIZIONE CULTURALE**ATB - AMBITO CULTURALE**

| | |
|-----------------------------|-----------------|
| ATBD - Denominazione | bottega toscana |
|-----------------------------|-----------------|

| | |
|---|--------------------|
| ATBM - Motivazione dell'attribuzione | analisi stilistica |
|---|--------------------|

MT - DATI TECNICI

| | |
|--------------------------------|------------------------------------|
| MTC - Materia e tecnica | legno/ intaglio/ doratura/ pittura |
|--------------------------------|------------------------------------|

MIS - MISURE

| | |
|---------------------|----|
| MISU - Unità | cm |
|---------------------|----|

| | |
|-----------------------|----|
| MISA - Altezza | 51 |
|-----------------------|----|

CO - CONSERVAZIONE**STC - STATO DI CONSERVAZIONE**

| | |
|--------------------------------------|----------|
| STCC - Stato di conservazione | discreto |
|--------------------------------------|----------|

| | |
|--------------------------------------|-------------------------|
| STCS - Indicazioni specifiche | tarlature, patina scura |
|--------------------------------------|-------------------------|

DA - DATI ANALITICI**DES - DESCRIZIONE**

| | |
|--|--|
| DESO - Indicazioni sull'oggetto | Candelieri dipinto di bianco, con base triangolare poggiante su tre piedi a ricciolo. Il nodo a lampione e il fusto a balaustro sfaccettato sono decorati da specchiature dorate, con incisioni a fiore stellato e perlinature. Portancandela rotondo. |
|--|--|

| | |
|----------------------------------|------|
| DESI - Codifica Iconclass | n.p. |
|----------------------------------|------|

| | |
|--|------|
| DESS - Indicazioni sul soggetto | n.p. |
|--|------|

| | |
|---------------------------------------|---|
| NSC - Notizie storico-critiche | Il candelieri, citato dal Marchini (scheda storica) insieme a quello di cui alla scheda OA n° 09/00193589 ("candelieri barocchi triangolari") è del tipo diffuso nelle chiese toscane a cavallo tra Settecento e Ottocento, con alcune varianti nel disegno o nella decorazione: accanto ad elementi settecenteschi, come la base a tre facce e l'uso del bianco e dell'oro, vi sono motivi già appartenenti al gusto del XIX secolo (sobrietà della linea e delle decorazioni). Il nodo a lampione è tipicamente settecentesco, ma inizia ad apparire in alcuni calici del tardo Seicento. Opera di artigianato toscano. |
|---------------------------------------|---|

TU - CONDIZIONE GIURIDICA E VINCOLI**CDG - CONDIZIONE GIURIDICA**

| | |
|---|--|
| CDGG - Indicazione generica | proprietà Ente religioso cattolico |
| DO - FONTI E DOCUMENTI DI RIFERIMENTO | |
| FTA - DOCUMENTAZIONE FOTOGRAFICA | |
| FTAX - Genere | documentazione allegata |
| FTAP - Tipo | positivo b/n |
| FTAN - Codice identificativo | SBAS FI 373596 |
| AD - ACCESSO AI DATI | |
| ADS - SPECIFICHE DI ACCESSO AI DATI | |
| ADSP - Profilo di accesso | 3 |
| ADSM - Motivazione | scheda di bene non adeguatamente sorvegliabile |
| CM - COMPILAZIONE | |
| CMP - COMPILAZIONE | |
| CMPD - Data | 1988 |
| CMPN - Nome | Landi F. |
| FUR - Funzionario responsabile | Meloni S. |
| RVM - TRASCRIZIONE PER INFORMATIZZAZIONE | |
| RVMD - Data | 2010 |
| RVMN - Nome | ICCD/ DG BASAE/ Palmeri M. |