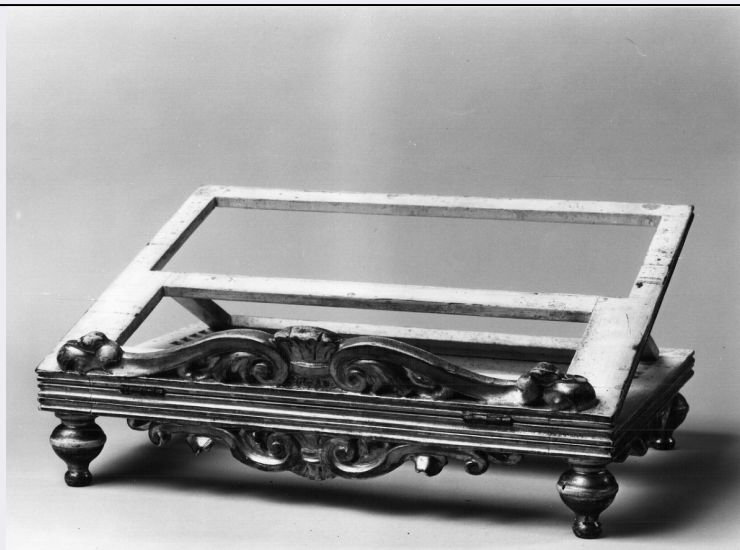


# SCHEDA



## CD - CODICI

TSK - Tipo Scheda OA

LIR - Livello ricerca C

### NCT - CODICE UNIVOCO

NCTR - Codice regione 09

NCTN - Numero catalogo generale 00119680

ESC - Ente schedatore S155

ECP - Ente competente S155

## OG - OGGETTO

### OGT - OGGETTO

OGTD - Definizione leggio da tavolo

OGTT - Tipologia pieghevole

## LC - LOCALIZZAZIONE GEOGRAFICO-AMMINISTRATIVA

### PVC - LOCALIZZAZIONE GEOGRAFICO-AMMINISTRATIVA ATTUALE

PVCS - Stato ITALIA

PVCR - Regione Toscana

PVCP - Provincia FI

PVCC - Comune Scandicci

### LDC - COLLOCAZIONE SPECIFICA

## UB - UBICAZIONE E DATI PATRIMONIALI

UBO - Ubicazione originaria SC

## DT - CRONOLOGIA

### DTZ - CRONOLOGIA GENERICA

DTZG - Secolo secc. XVIII/ XIX

DTZS - Frazione di secolo fine/ inizio

### DTS - CRONOLOGIA SPECIFICA

DTSI - Da 1790

|  |   |
|--|---|
| <b>DTSF - A</b>                              | 1810  |
| <b>DTM - Motivazione cronologia</b>          | analisi stilistica  |
| <b>AU - DEFINIZIONE CULTURALE</b>            |   |
| <b>ATB - AMBITO CULTURALE</b>                |   |
| <b>ATBD - Denominazione</b>                  | bottega toscana   |
| <b>ATBM - Motivazione dell'attribuzione</b>  | analisi stilistica  |
| <b>MT - DATI TECNICI</b>                     |   |
| <b>MTC - Materia e tecnica</b>               | legno/ verniciatura/ intaglio   |
| <b>MIS - MISURE</b>                          |   |
| <b>MISU - Unità</b>                          | cm  |
| <b>MISA - Altezza</b>                        | 39  |
| <b>MISL - Larghezza</b>                      | 29  |
| <b>MISP - Profondità</b>                     | 8.8   |
| <b>CO - CONSERVAZIONE</b>                    |   |
| <b>STC - STATO DI CONSERVAZIONE</b>          |   |
| <b>STCC - Stato di conservazione</b>         | discreto  |
| <b>STCS - Indicazioni specifiche</b>         | tarli   |
| <b>DA - DATI ANALITICI</b>                   |   |
| <b>DES - DESCRIZIONE</b>                     |   |
| <b>DESO - Indicazioni sull'oggetto</b>       | Leggio tinto di bianco con base rettangolare a quattro piedini torniti dorati,alzata incernierata con asta di sostegno pure incernierata. Sostegno del libro e grembiule intagliati e dorati. |
| <b>DESI - Codifica Iconclass</b>             | n.p.  |
| <b>DESS - Indicazioni sul soggetto</b>       | n.p.  |
| <b>NSC - Notizie storico-critiche</b>        | Più ricco nella decorazione di altri legggi della chiesa (cfr. schede OA nn° 09/00119670, 09/00119681) è databile alla fine del Settecento o forse agli inizi dell'Ottocento.                 |
| <b>TU - CONDIZIONE GIURIDICA E VINCOLI</b>   |   |
| <b>CDG - CONDIZIONE GIURIDICA</b>            |   |
| <b>CDGG - Indicazione generica</b>           | proprietà Ente religioso cattolico  |
| <b>DO - FONTI E DOCUMENTI DI RIFERIMENTO</b> |   |
| <b>FTA - DOCUMENTAZIONE FOTOGRAFICA</b>      |   |
| <b>FTAX - Genere</b>                         | documentazione allegata   |
| <b>FTAP - Tipo</b>                           | positivo b/n  |
| <b>FTAN - Codice identificativo</b>          | SBAS FI 304152  |
| <b>AD - ACCESSO AI DATI</b>                  |   |
| <b>ADS - SPECIFICHE DI ACCESSO AI DATI</b>   |   |
| <b>ADSP - Profilo di accesso</b>             | 3   |
| <b>ADSM - Motivazione</b>                    | scheda di bene non adeguatamente sorvegliabile  |
| <b>CM - COMPILAZIONE</b>                     |   |

| CMP - COMPILAZIONE                       |                            |
|--|----------------------------|
| CMPD - Data                              | 1979                       |
| CMPN - Nome                              | Pagliai D.                 |
| FUR - Funzionario responsabile           | Meloni S.                  |
| RVM - TRASCRIZIONE PER INFORMATIZZAZIONE |                            |
| RVMD - Data                              | 2010                       |
| RVMN - Nome                              | ICCD/ DG BASAE/ Palmeri M. |