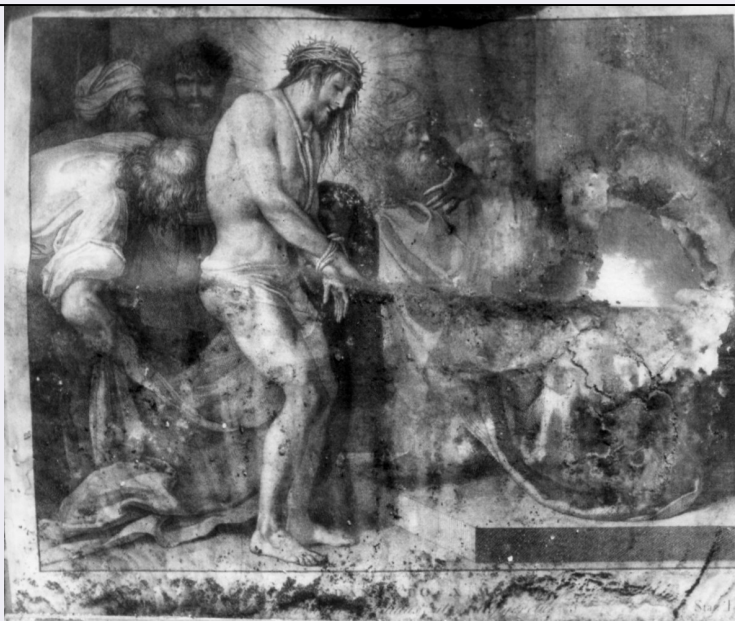


SCHEDA



CD - CODICI

| | |
|---------------------------------|----------|
| TSK - Tipo Scheda | S |
| LIR - Livello ricerca | C |
| NCT - CODICE UNIVOCO | |
| NCTR - Codice regione | 09 |
| NCTN - Numero catalogo generale | 00119330 |
| ESC - Ente schedatore | S155 |
| ECP - Ente competente | S155 |

RV - RELAZIONI

RVE - STRUTTURA COMPLESSA

| | |
|---------------------------|------------|
| RVEL - Livello | 0 |
| RVER - Codice bene radice | 0900119330 |

OG - OGGETTO

OGT - OGGETTO

| | |
|--------------------|----------------------|
| OGTD - Definizione | stampa |
| OGTT - Tipologia | stampa di invenzione |

QNT - QUANTITA'

| | |
|-----------------------------|----------|
| QNTN - Numero | 14 |
| QNTC - Completa /incompleta | completa |

SGT - SOGGETTO

| | |
|------------------------|---------------------------|
| SGTI - Identificazione | stazioni della via crucis |
|------------------------|---------------------------|

LC - LOCALIZZAZIONE GEOGRAFICA AMMINISTRATIVA

PVC - LOCALIZZAZIONE GEOGRAFICO-AMMINISTRATIVA ATTUALE

| | |
|------------------|---------|
| PVCS - Stato | ITALIA |
| PVCR - Regione | Toscana |
| PVCP - Provincia | FI |

| | |
|--|-----------------------------|
| PVCC - Comune | Scarperia e San Piero |
| LDC - COLLOCAZIONE SPECIFICA | |
| LA - ALTRE LOCALIZZAZIONI GEOGRAFICO-AMMINISTRATIVE | |
| TCL - Tipo di localizzazione | luogo di provenienza |
| PRV - LOCALIZZAZIONE GEOGRAFICO-AMMINISTRATIVA | |
| PRVS - Stato | ITALIA |
| PRVR - Regione | Toscana |
| PRVP - Provincia | FI |
| PRVC - Comune | Scarperia e San Piero |
| PRC - COLLOCAZIONE SPECIFICA | |
| PRD - DATA | |
| PRDU - Data uscita | 1978/ ante |
| DT - CRONOLOGIA | |
| DTZ - CRONOLOGIA GENERICA | |
| DTZG - Secolo | sec. XIX |
| DTZS - Frazione di secolo | inizio |
| DTS - CRONOLOGIA SPECIFICA | |
| DTSI - Da | 1800 |
| DTSF - A | 1810 |
| DTM - Motivazione cronologia | analisi storica |
| AU - DEFINIZIONE CULTURALE | |
| AUT - AUTORE | |
| AUTR - Riferimento all'intervento | disegnatore/ pittore |
| AUTM - Motivazione dell'attribuzione | iscrizione |
| AUTN - Nome scelto | Sabatelli Luigi |
| AUTA - Dati anagrafici | 1772/ 1850 |
| AUTH - Sigla per citazione | 00002061 |
| AUT - AUTORE | |
| AUTR - Riferimento all'intervento | acquafortista |
| AUTM - Motivazione dell'attribuzione | iscrizione |
| AUTN - Nome scelto | Pera Giuseppe |
| AUTA - Dati anagrafici | notizie prima metÀ sec. XIX |
| AUTH - Sigla per citazione | 00002056 |
| AUT - AUTORE | |
| AUTR - Riferimento all'intervento | incisore |
| AUTM - Motivazione dell'attribuzione | iscrizione |
| | |

| | |
|---|---|
| AUTN - Nome scelto | Cecchi Giovan Battista |
| AUTA - Dati anagrafici | 1748/ 1815 ca. |
| AUTH - Sigla per citazione | 00002036 |
| AUT - AUTORE | |
| AUTR - Riferimento all'intervento | incisore |
| AUTM - Motivazione dell'attribuzione | iscrizione |
| AUTN - Nome scelto | Eredi Benedetto |
| AUTA - Dati anagrafici | 1750/ 1812 |
| AUTH - Sigla per citazione | 00002041 |
| MT - DATI TECNICI | |
| MTC - Materia e tecnica | carta/ acquaforte |
| MIS - MISURE | |
| MISU - Unità | UNR |
| MISR - Mancanza | MNR |
| MIF - MISURE FOGLIO | |
| MIFU - Unità | mm |
| MIFA - Altezza | 400 |
| MIFL - Larghezza | 460 |
| CO - CONSERVAZIONE | |
| STC - STATO DI CONSERVAZIONE | |
| STCC - Stato di conservazione | discreto |
| STCS - Indicazioni specifiche | rotture, macchie di umido |
| DA - DATI ANALITICI | |
| DES - DESCRIZIONE | |
| DESI - Codifica Iconclass | 73 D 43 |
| DESS - Indicazioni sul soggetto | n.p. |
| NSC - Notizie storico-critiche | <p>Importante serie completa di quattordici incisioni raffiguranti le 'Stazioni della Via Crucis', disegnate dal pittore Luigi Sabatelli (1772-1850), eseguite entro il primo decennio del XIX secolo, periodo in cui l'artista esercitò la sua attività incisoria. La preparazione all'acquaforte è stata fatta da Giuseppe Pera, che collaborò alle incisioni per il "Viaggio pittorico in Toscana" di Antonio Terreni (Firenze 1802), per l'Atlante del basso ed alto Egitto di Domenico Valeriani (Firenze 1835) e alle tavole a colori della Pomona italiana di Giorgio Gallesio (Pisa 1817-1839). Incisori di questa serie sono Giovanni Battista Cecchi (attivo a Firenze tra il 1748 e il 1807), che insieme a Benedetto Eredi pubblicò un Bonarium Artium splendori Tabulae ecc., 1766, con incisioni da Fra Bartolomeo, Bronzino, Barocci. Fu un proficuo autore di ritratti incisi, di cui diciotto furono pubblicati a Firenze nel 1769 per la serie degli Uomini Illustri. Benedetto Eredi, l'altro incisore di questa Via Crucis, fu insieme a Sante Pacini, uno dei maestri dell'incisione di Luigi Sabatelli.</p> |
| TU - CONDIZIONE GIURIDICA E VINCOLI | |

CDG - CONDIZIONE GIURIDICA**CDGG - Indicazione
generica**

proprietà Ente religioso cattolico

DO - FONTI E DOCUMENTI DI RIFERIMENTO**FTA - DOCUMENTAZIONE FOTOGRAFICA****FTAX - Genere**

documentazione allegata

FTAP - Tipo

positivo b/n

FTAN - Codice identificativo

SBAS FI 286536

BIB - BIBLIOGRAFIA**BIBX - Genere**

bibliografia specifica

BIBA - Autore

Cenni biografici

BIBD - Anno di edizione

1900

BIBH - Sigla per citazione

00007907

BIBN - V., pp., nn.

passim

BIB - BIBLIOGRAFIA**BIBX - Genere**

bibliografia specifica

BIBA - Autore

De Witt A.

BIBD - Anno di edizione

1937

BIBH - Sigla per citazione

00011735

BIBN - V., pp., nn.

n. 1

BIB - BIBLIOGRAFIA**BIBX - Genere**

bibliografia specifica

BIBA - Autore

Del Bravo C.

BIBD - Anno di edizione

1971

BIBH - Sigla per citazione

00004716

BIBN - V., pp., nn.

passim

AD - ACCESSO AI DATI**ADS - SPECIFICHE DI ACCESSO AI DATI****ADSP - Profilo di accesso**

3

ADSM - Motivazione

scheda di bene non adeguatamente sorvegliabile

CM - COMPILAZIONE**CMP - COMPILAZIONE****CMPD - Data**

1978

CMPN - Nome

Petrucci F.

**FUR - Funzionario
responsabile**

Paolucci A.

RVM - TRASCRIZIONE PER INFORMATIZZAZIONE**RVMD - Data**

2010

RVMN - Nome

ICCD/ DG BASAE/ Pacciani L.

AN - ANNOTAZIONI