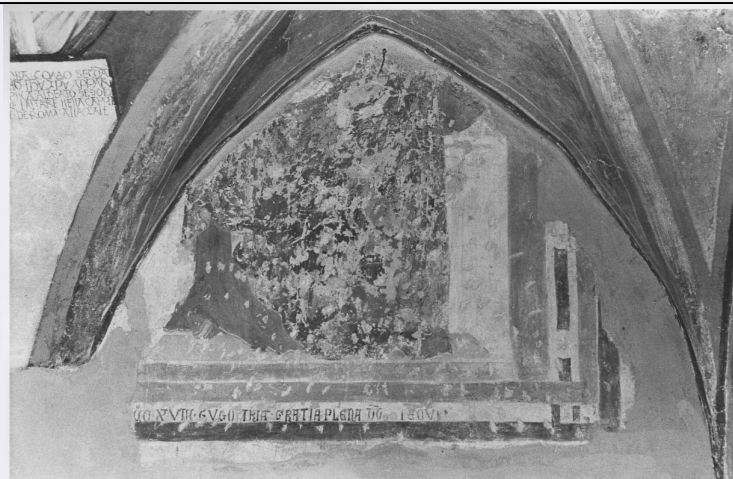


SCHEDA



CD - CODICI

TSK - Tipo scheda BDM

LIR - Livello catalogazione P

NCT - CODICE UNIVOCO

NCTR - Codice Regione 09

NCTN - Numero catalogo generale 01141496

ESC - Ente schedatore UNIFI

ECP - Ente competente per tutela S155

OG - BENE CULTURALE

AMB - Ambito di tutela MiBACT etnoantropologico

CTG - Categoria ABBIGLIAMENTO E ORNAMENTI DEL CORPO/ GIOIELLI E MONILI

OGT - DEFINIZIONE BENE

OGTD - Definizione braccialetto

OGTT - Tipologia femminile

OGTV - Configurazione strutturale e di contesto bene semplice

OGM - Modalità di individuazione appartenenza ad una collezione o raccolta pubblica

OGM - Modalità di individuazione dati di archivio

OGR - Disponibilità del bene bene disponibile

LC - LOCALIZZAZIONE GEOGRAFICO - AMMINISTRATIVA

PVC - LOCALIZZAZIONE

PVCS - Stato ITALIA

PVCR - Regione Toscana

PVCP - Provincia FI

PVCC - Comune Firenze

PVCL - Località FIRENZE

LDC - COLLOCAZIONE SPECIFICA

LDCT - Tipologia	palazzo
LDCQ - Qualificazione	gentilizio
LDCN - Denominazione attuale	Palazzo Nonfinito
LDCF - Uso	museo
LDCK - Codice contenitore fisico	ICCD_CF_4260238459551
LDCU - Indirizzo	Via del Proconsolo, 12
LDCM - Denominazione raccolta	Museo di Antropologia e Etnologia
LDCG - Codice contenitore giuridico	ICCD_CG_6386459459551
LDCS - Specifiche	piano 1/ sala 7/ vetrina 3/ ripiano superiore sinistro
LDCD - Riferimento cronologico	2016

ACB - ACCESSIBILITA' DEL BENE

ACBA - Accessibilità	si
-----------------------------	----

LA - ALTRE LOCALIZZAZIONI GEOGRAFICO - AMMINISTRATIVE

TLC - Tipo di localizzazione	luogo di produzione/realizzazione
-------------------------------------	-----------------------------------

PRT - LOCALIZZAZIONE ESTERA

PRTK - Continente /subcontinente	Asia
PRTS - Stato	PAKISTAN
PRTR - Ripartizione amministrativa	Chitral
PRTL - Località	Valle di Birir

PRD - DATI CRONOLOGICI

PRDI - Riferimento cronologico/data inizio	1969 ante
---	-----------

LA - ALTRE LOCALIZZAZIONI GEOGRAFICO - AMMINISTRATIVE

TLC - Tipo di localizzazione	luogo di rilevamento
-------------------------------------	----------------------

PRT - LOCALIZZAZIONE ESTERA

PRTK - Continente /subcontinente	Asia
PRTS - Stato	PAKISTAN
PRTR - Ripartizione amministrativa	Chitral
PRTL - Località	Valle di Birir - Cimitero di Gura

PRD - DATI CRONOLOGICI

PRDI - Riferimento cronologico/data inizio	1969
---	------

DR - DATI DI RILEVAMENTO

DRL - Rilevatore	Morandi, Piero
DRD - Data del rilevamento	1969

UB - DATI PATRIMONIALI/INVENTARI/STIME/COLLEZIONI**INV - ALTRI INVENTARI****INVN - Codice inventario** 32685/2**INVD - Riferimento cronologico** 1983**COL - COLLEZIONI****COLD - Denominazione** collezione Morandi**COLN - Nome del collezionista** Piero Morandi**COLU - Data uscita bene dalla collezione** 1970**COLM - Motivazione uscita bene dalla collezione** donazione**DT - CRONOLOGIA****DTN - NOTIZIA STORICA****DTNS - Notizia (sintesi)** realizzazione**DTZ - CRONOLOGIA GENERICA****DTZG - Fascia cronologica /periodo** XIX-XX**DTS - CRONOLOGIA SPECIFICA****DTSI - Da** 1969**DTSV - Validità** ante**DTSF - A** 0000**DTM - Motivazione/fonte** analisi storica**DTM - Motivazione/fonte** documentazione**AU - DEFINIZIONE CULTURALE****ATB - AMBITO CULTURALE****ATBD - Denominazione** cultura Kati**ATBR - Ruolo** realizzazione**ATBM - Motivazione/fonte** analisi stilistica**ATBM - Motivazione/fonte** inventario museale**DA - DATI ANALITICI****DES - Descrizione** Braccialetto aperto femminile a fascia.**AID - APPARATO ICONOGRAFICO/DECORATIVO****AIDO - Tipo** apparato decorativo**AIDA - Riferimento alla parte** corpo**AIDP - Posizione** superficie**AIDI - Identificazione** motivo geometrico**AIDD - Descrizione** Due serie di motivi circolari incisi paralleli con punto centrale.**MT - DATI TECNICI****MTC - MATERIA E TECNICA****MTCM - Materia** metallo/ bronzo**MTCT - Tecnica** fusione a stampo, incisione

MIS - MISURE**MISZ - Tipo di misura** altezza**MISU - Unità di misura** cm**MISM - Valore** 1.3**MIS - MISURE****MISZ - Tipo di misura** larghezza**MISU - Unità di misura** cm**MISM - Valore** 6**MIS - MISURE****MISZ - Tipo di misura** lunghezza**MISU - Unità di misura** cm**MISM - Valore** 5.5**MIS - MISURE****MISZ - Tipo di misura** peso**MISU - Unità di misura** g**MISM - Valore** 39.4**UT - UTILIZZAZIONI****UTU - DATI DI USO****UTUT - Tipo** precedente**UTUF - Funzione** uso estetico-ornamentale**CO - CONSERVAZIONE E INTERVENTI****STC - STATO DI CONSERVAZIONE****STCC - Stato di
conservazione** buono**TU - CONDIZIONE GIURIDICA E PROVVEDIMENTI DI TUTELA****CDG - CONDIZIONE GIURIDICA****CDGG - Indicazione
generica** proprietà Ente pubblico non territoriale**CDGS - Indicazione
specificata** Sistema Museale di Ateneo-UNIFI**CDGI - Indirizzo** Via La Pira, 4**ACQ - ACQUISIZIONE****ACQT - Tipo acquisizione** donazione**ACQN - Nome** Morandi, Piero**ACQD - Riferimento
cronologico** 1970**ACQL - Luogo acquisizione** Toscana/ FI/ Firenze**BPT - Provvedimenti di tutela
- sintesi** dato non disponibile**DO - DOCUMENTAZIONE****FTA - DOCUMENTAZIONE FOTOGRAFICA****FTAN - Codice identificativo** UNIFIE32685_2**FTAX - Genere** documentazione allegata**FTAP - Tipo** fotografia digitale (file)

FTAF - Formato	jpg
FTAA - Autore	Bambi, Saulo
FTAD - Riferimento cronologico	2016/07/28
FTAE - Ente proprietario	Sistema Museale di Ateneo-UNIFI
FTAK - Nome file originale	UNIFIE32685_2.JPG
BIB - BIBLIOGRAFIA	
BIBR - Abbreviazione	BIGONI 2016
BIBJ - Ente schedatore	UNIFI
BIBH - Codice identificativo	B0002016
BIBX - Genere	bibliografia specifica
BIBF - Tipo	periodico
BIBM - Riferimento bibliografico completo	Bigoni Francesca, I Kalasha dell'Hindu Kush: origini tra mito, immaginario e scienza, in Archivio per l'Antropologia e la Etnologia, CXLVI (2016), pp. 7-20.
BIB - BIBLIOGRAFIA	
BIBR - Abbreviazione	VILLA 2016
BIBJ - Ente schedatore	UNIFI
BIBH - Codice identificativo	B00V2016
BIBX - Genere	bibliografia specifica
BIBF - Tipo	periodico
BIBM - Riferimento bibliografico completo	Villa Luca, Tra le selve del Paropàmiso, in Archivio per l'Antropologia e la Etnologia, CXLVI (2016), pp. 151-171.
AD - ACCESSO AI DATI	
ADS - SPECIFICHE DI ACCESSO AI DATI	
ADSP - Profilo di accesso	1
ADSM - Motivazione	scheda contenente dati liberamente accessibili
CM - CERTIFICAZIONE E GESTIONE DEI DATI	
CMP - REDAZIONE E VERIFICA SCIENTIFICA	
CMPD - Anno di redazione	2019
CMPN - Responsabile ricerca e redazione	Bigoni, Francesca
RSR - Referente verifica scientifica	Bigoni, Francesca
FUR - Funzionario responsabile	Zaccheddu, Maria Pia