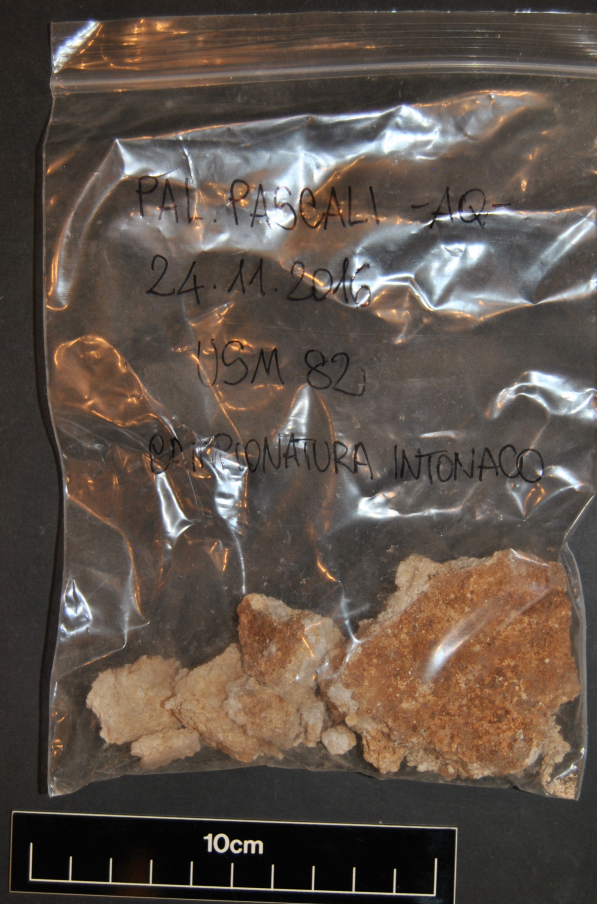


SCHEDA



CD - CODICI

TSK - Tipo Scheda TMA

LIR - Livello ricerca P

NCT - CODICE UNIVOCO

NCTR - Codice regione 13

NCTN - Numero catalogo generale 00301670

ESC - Ente schedatore S237

ECP - Ente competente S237

OG - OGGETTO

OGT - OGGETTO

OGTD - Definizione materiale proveniente da Unità Stratigrafica/ busta

OGTM - Definizione materiale componente CAMPIONATURE

LC - LOCALIZZAZIONE GEOGRAFICO-AMMINISTRATIVA

PVC - LOCALIZZAZIONE GEOGRAFICO-AMMINISTRATIVA ATTUALE

PVCS - Stato ITALIA

PVCR - Regione Abruzzo

PVCP - Provincia	AQ
PVCC - Comune	L'Aquila
LDC - COLLOCAZIONE SPECIFICA	
LDCT - Tipologia	antiquarium
LDCN - Denominazione attuale	Area archeologica Amiternum - Teatro
LDCS - Specifiche e note	Cassetta 8
RE - MODALITA' DI REPERIMENTO	
DSC - DATI DI SCAVO	
SCAN - Denominazione dello scavo	Palazzo Pascali (Aq)
DSCT - Motivo	opere private
DSCM - Metodo	scavo stratigrafico
DSCD - Data	2016-2017
DSCU - Unità Stratigrafica	USM 82
DT - CRONOLOGIA	
DTZ - CRONOLOGIA GENERICA	
DTZG - Fascia cronologica di riferimento	non determinabile
DTM - Motivazione cronologia	documentazione
MA - MATERIALE	
MAC - MATERIALE COMPONENTE	
MACC - Categoria	CAMPIONATURE
MACD - Definizione	intonaco
MACQ - Quantità	1 sacchetto
CO - CONSERVAZIONE	
STC - STATO DI CONSERVAZIONE	
STCC - Stato di conservazione	cattivo
TU - CONDIZIONE GIURIDICA E VINCOLI	
CDG - CONDIZIONE GIURIDICA	
CDGG - Indicazione generica	proprietà Stato
DO - FONTI E DOCUMENTI DI RIFERIMENTO	
FTA - DOCUMENTAZIONE FOTOGRAFICA	
FTAX - Genere	documentazione allegata
FTAP - Tipo	fotografia digitale (file)
FTAN - Codice identificativo	New_1576144380592
AD - ACCESSO AI DATI	
ADS - SPECIFICHE DI ACCESSO AI DATI	
ADSP - Profilo di accesso	1
ADSM - Motivazione	scheda contenente dati liberamente accessibili
CM - COMPILAZIONE	
CMP - COMPILAZIONE	

CMPD - Data	2019
CMPN - Nome	Roberta Leuzzi
RSR - Referente scientifico	Giulia Pelucchini
FUR - Funzionario responsabile	Saverio Ricci