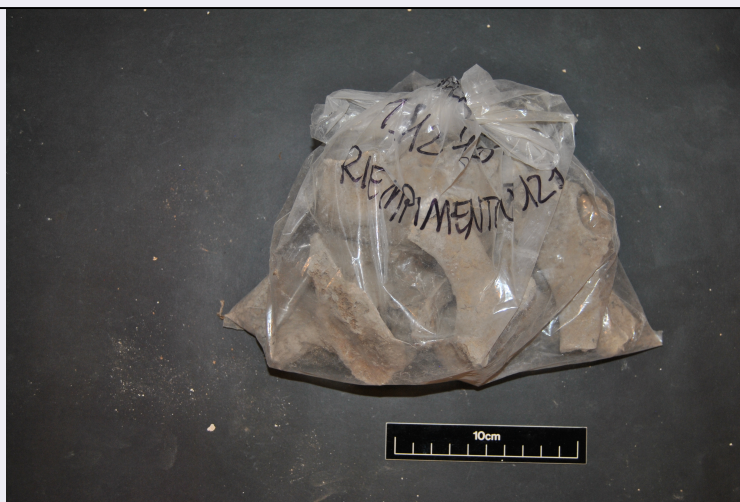


# SCHEDA



## CD - CODICI

TSK - Tipo Scheda TMA

LIR - Livello ricerca P

### NCT - CODICE UNIVOCO

NCTR - Codice regione 13

NCTN - Numero catalogo generale 00301673

ESC - Ente schedatore S237

ECP - Ente competente S237

## OG - OGGETTO

### OGT - OGGETTO

OGTD - Definizione materiale proveniente da Unità Stratigrafica/ busta

OGTM - Definizione materiale componente REPERTI ARCHEOZOOLOGICI

## LC - LOCALIZZAZIONE GEOGRAFICO-AMMINISTRATIVA

### PVC - LOCALIZZAZIONE GEOGRAFICO-AMMINISTRATIVA ATTUALE

PVCS - Stato ITALIA

PVCR - Regione Abruzzo

PVCP - Provincia AQ

PVCC - Comune L'Aquila

### LDC - COLLOCAZIONE SPECIFICA

LDCT - Tipologia antiquarium

LDCN - Denominazione attuale Area archeologica Amiternum - Teatro

LDCS - Specifiche e note Cassetta 8

## RE - MODALITA' DI REPERIMENTO

### DSC - DATI DI SCAVO

SCAN - Denominazione dello scavo Palazzo Pascali (Aq)

DSCT - Motivo opere private

DSCM - Metodo scavo stratigrafico

<b>DSCD - Data</b>	2016-2017
<b>DSCU - Unità Stratigrafica</b>	7 riempimento UF 121
<b>DT - CRONOLOGIA</b>	
<b>DTZ - CRONOLOGIA GENERICA</b>	
<b>DTZG - Fascia cronologica di riferimento</b>	non determinabile
<b>DTM - Motivazione cronologia</b>	contesto
<b>MA - MATERIALE</b>	
<b>MAC - MATERIALE COMPONENTE</b>	
<b>MACC - Categoria</b>	REPERTI ARCHEOZOOLOGICI
<b>MACQ - Quantità</b>	8
<b>CO - CONSERVAZIONE</b>	
<b>STC - STATO DI CONSERVAZIONE</b>	
<b>STCC - Stato di conservazione</b>	cattivo
<b>TU - CONDIZIONE GIURIDICA E VINCOLI</b>	
<b>CDG - CONDIZIONE GIURIDICA</b>	
<b>CDGG - Indicazione generica</b>	proprietà Stato
<b>DO - FONTI E DOCUMENTI DI RIFERIMENTO</b>	
<b>FTA - DOCUMENTAZIONE FOTOGRAFICA</b>	
<b>FTAX - Genere</b>	documentazione allegata
<b>FTAP - Tipo</b>	fotografia digitale (file)
<b>FTAN - Codice identificativo</b>	New_1576146207389
<b>AD - ACCESSO AI DATI</b>	
<b>ADS - SPECIFICHE DI ACCESSO AI DATI</b>	
<b>ADSP - Profilo di accesso</b>	1
<b>ADSM - Motivazione</b>	scheda contenente dati liberamente accessibili
<b>CM - COMPILAZIONE</b>	
<b>CMP - COMPILAZIONE</b>	
<b>CMPD - Data</b>	2019
<b>CMPN - Nome</b>	Roberta Leuzzi
<b>RSR - Referente scientifico</b>	Giulia Pelucchini
<b>FUR - Funzionario responsabile</b>	Saverio Ricci