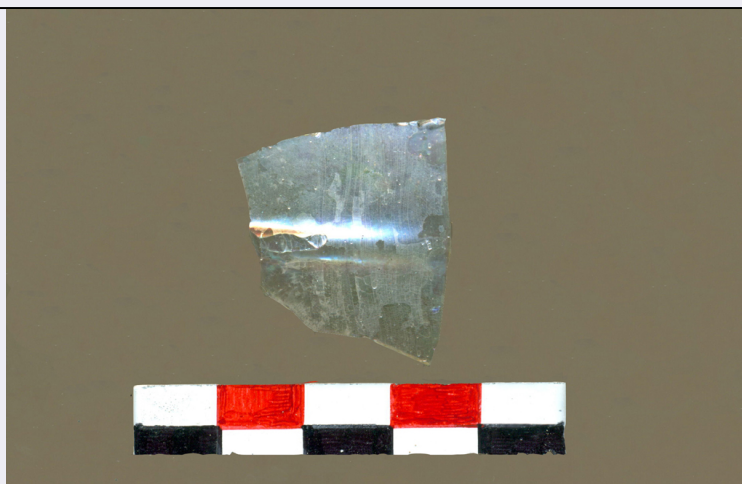


# SCHEDA



## CD - CODICI

TSK - Tipo Scheda RA

LIR - Livello ricerca P

### NCT - CODICE UNIVOCO

NCTR - Codice regione 13

NCTN - Numero catalogo generale 00301688

ESC - Ente schedatore S237

ECP - Ente competente S237

## OG - OGGETTO

### OGT - OGGETTO

OGTD - Definizione bicchiere/ orlo

CLS - Categoria - classe e produzione STRUMENTI, UTENSILI E OGGETTI D'USO/ CONTENITORI E RECIPIENTI/ VETRO

## LC - LOCALIZZAZIONE GEOGRAFICO-AMMINISTRATIVA

### PVC - LOCALIZZAZIONE GEOGRAFICO-AMMINISTRATIVA ATTUALE

PVCS - Stato ITALIA

PVCR - Regione Abruzzo

PVCP - Provincia AQ

PVCC - Comune L'Aquila

### LDC - COLLOCAZIONE SPECIFICA

LDCT - Tipologia antiquarium

LDCN - Denominazione attuale Area archeologica Amiternum - Teatro

LDCS - Specifiche Cassetta "reperiti per esposizione"

## RE - MODALITA' DI REPERIMENTO

### DSC - DATI DI SCAVO

SCAN - Denominazione dello scavo Palazzo Pascali (Aq)

DSCT - Motivo opere private

DSCM - Metodo scavo stratigrafico

<b>DSCD - Data</b>	2016
<b>DSCU - Unità Stratigrafica</b>	40
<b>DSCI - Numero inventario di scavo</b>	14
<b>DT - CRONOLOGIA</b>	
<b>DTZ - CRONOLOGIA GENERICA</b>	
<b>DTZG - Fascia cronologica di riferimento</b>	SECOLI/ ARCHI DI SECOLI/ fine XIV-XV secolo
<b>DTM - Motivazione cronologia</b>	analisi tipologica
<b>MT - DATI TECNICI</b>	
<b>MTC - Materia e tecnica</b>	vetro/ soffiatura a stampo
<b>MIS - MISURE</b>	
<b>MISU - Unità</b>	cm
<b>MISA - Altezza</b>	2,5
<b>MISL - Larghezza</b>	2,9
<b>MISS - Spessore</b>	0,1
<b>DA - DATI ANALITICI</b>	
<b>DES - DESCRIZIONE</b>	
<b>DESO - Indicazioni sull'oggetto</b>	Orlo di bicchiere soffiato a stampo con decorazione a costolatura verticale.
<b>CO - CONSERVAZIONE</b>	
<b>STC - STATO DI CONSERVAZIONE</b>	
<b>STCC - Stato di conservazione</b>	frammentario
<b>TU - CONDIZIONE GIURIDICA E VINCOLI</b>	
<b>CDG - CONDIZIONE GIURIDICA</b>	
<b>CDGG - Indicazione generica</b>	proprietà Stato
<b>DO - FONTI E DOCUMENTI DI RIFERIMENTO</b>	
<b>FTA - DOCUMENTAZIONE FOTOGRAFICA</b>	
<b>FTAX - Genere</b>	documentazione allegata
<b>FTAP - Tipo</b>	fotografia digitale (file)
<b>FTAN - Codice identificativo</b>	New_1576166425887
<b>AD - ACCESSO AI DATI</b>	
<b>ADS - SPECIFICHE DI ACCESSO AI DATI</b>	
<b>ADSP - Profilo di accesso</b>	1
<b>ADSM - Motivazione</b>	scheda contenente dati liberamente accessibili
<b>CM - COMPILAZIONE</b>	
<b>CMP - COMPILAZIONE</b>	
<b>CMPD - Data</b>	2017
<b>CMPN - Nome</b>	Tania Di Pietro
<b>RSR - Referente scientifico</b>	Giulia Pelucchini
<b>FUR - Funzionario responsabile</b>	Saverio Ricci

**RVM - TRASCRIZIONE PER INFORMATIZZAZIONE****RVMD - Data**

2019

**RVMN - Nome**

Roberta Leuzzi