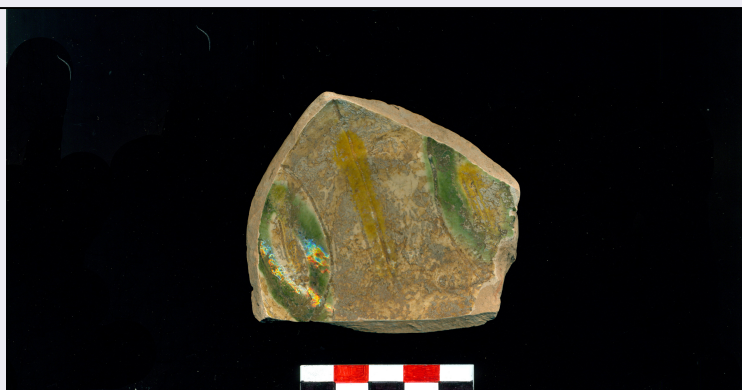


SCHEDA



CD - CODICI

TSK - Tipo Scheda RA

LIR - Livello ricerca P

NCT - CODICE UNIVOCO

NCTR - Codice regione 13

NCTN - Numero catalogo generale 00301474

ESC - Ente schedatore S237

ECP - Ente competente S237

OG - OGGETTO

OGT - OGGETTO

OGTD - Definizione ciotola/ fondo

CLS - Categoria - classe e produzione STRUMENTI, UTENSILI E OGGETTI D'USO/ CONTENITORI E RECIPIENTI/ CERAMICA/ Ceramica Graffita

LC - LOCALIZZAZIONE GEOGRAFICO-AMMINISTRATIVA

PVC - LOCALIZZAZIONE GEOGRAFICO-AMMINISTRATIVA ATTUALE

PVCS - Stato ITALIA

PVCR - Regione Abruzzo

PVCP - Provincia AQ

PVCC - Comune L'Aquila

LDC - COLLOCAZIONE SPECIFICA

LDCT - Tipologia antiquarium

LDCN - Denominazione attuale Area Archeologica Amiternum - Teatro

LDCS - Specifiche Cassetta "Reperti per Esposizione"

RE - MODALITA' DI REPERIMENTO

DSC - DATI DI SCAVO

SCAN - Denominazione dello scavo Palazzo Pascali (Aq)

DSCT - Motivo opere private

DSCM - Metodo scavo stratigrafico

DSCD - Data 2016

DSCU - Unità Stratigrafica US 07

DSCI - Numero inventario di scavo	n. 40
DT - CRONOLOGIA	
DTZ - CRONOLOGIA GENERICA	
DTZG - Fascia cronologica di riferimento	SECOLI/ XV
DTZS - Frazione cronologica	fine
DTM - Motivazione cronologia	analisi tipologica
MT - DATI TECNICI	
MTC - Materia e tecnica	argilla/ a tornio, a graffito
MIS - MISURE	
MISU - Unità	cm
MISA - Altezza	3,4
MISD - Diametro	4,6
DA - DATI ANALITICI	
DES - DESCRIZIONE	
DESO - Indicazioni sull'oggetto	Frammento di Ciotola con piede a disco e motivo centrale graffito a foglie lanceolate, in colore verde e giallo /fondo
CO - CONSERVAZIONE	
STC - STATO DI CONSERVAZIONE	
STCC - Stato di conservazione	frammentario
TU - CONDIZIONE GIURIDICA E VINCOLI	
CDG - CONDIZIONE GIURIDICA	
CDGG - Indicazione generica	proprietà Stato
DO - FONTI E DOCUMENTI DI RIFERIMENTO	
FTA - DOCUMENTAZIONE FOTOGRAFICA	
FTAX - Genere	documentazione allegata
FTAP - Tipo	fotografia digitale (file)
FTAN - Codice identificativo	New_1576168791723
AD - ACCESSO AI DATI	
ADS - SPECIFICHE DI ACCESSO AI DATI	
ADSP - Profilo di accesso	1
ADSM - Motivazione	scheda contenente dati liberamente accessibili
CM - COMPILAZIONE	
CMP - COMPILAZIONE	
CMPD - Data	2017
CMPN - Nome	Luigina Meloni
RSR - Referente scientifico	Giulia Pelucchini
FUR - Funzionario responsabile	Saverio Ricci
RVM - TRASCRIZIONE PER INFORMATIZZAZIONE	

RVMD - Data	2019
RVMN - Nome	Claudia Micari