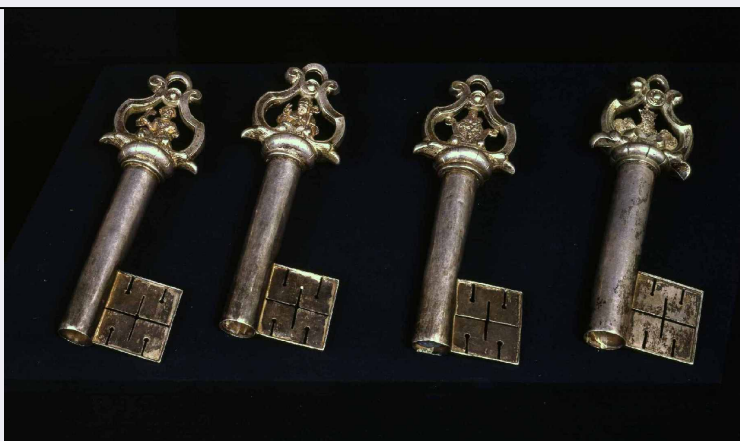


SCHEDA



CD - CODICI

TSK - Tipo Scheda	D
LIR - Livello ricerca	P
NCT - CODICE UNIVOCO	
NCTR - Codice regione	11
NCTN - Numero catalogo generale	00371349
ESC - Ente schedatore	S263
ECP - Ente competente	S263

OG - OGGETTO

OGT - OGGETTO	
OGTD - Definizione	disegno
OGTV - Identificazione	opera isolata

LC - LOCALIZZAZIONE GEOGRAFICO-AMMINISTRATIVA

PVC - LOCALIZZAZIONE GEOGRAFICO-AMMINISTRATIVA ATTUALE

PVCS - Stato	ITALIA
PVCR - Regione	Marche
PVCP - Provincia	AN
PVCC - Comune	Fabriano

LDC - COLLOCAZIONE SPECIFICA

LDCT - Tipologia	museo
LDCQ - Qualificazione	d'arte
LDCN - Denominazione attuale	Museo Guelfo
LDCC - Complesso di appartenenza	Convento di San Francesco
LDCU - Indirizzo	Largo San Francesco 1
LDCM - Denominazione raccolta	Collezione Guelfo e Marisa Bianchini
LDCS - Specifiche	Sala 2

DT - CRONOLOGIA

DTZ - CRONOLOGIA GENERICA

DTZG - Secolo	XX
DTS - CRONOLOGIA SPECIFICA	
DTSI - Da	1957
DTSV - Validità	ca
DTSF - A	0000
DTM - Motivazione cronologia	documentazione
AU - DEFINIZIONE CULTURALE	
AUT - AUTORE	
AUTS - Riferimento all'autore	attribuito
AUTM - Motivazione dell'attribuzione	firma
AUTN - Nome scelto	De Chirico Giorgio
AUTA - Dati anagrafici	1888/ 1978
AUTH - Sigla per citazione	70004335
MT - DATI TECNICI	
MTC - Materia e tecnica	carta quadrettata/ grafite
MIS - MISURE	
MISU - Unità	cm
MISA - Altezza	21
MISL - Larghezza	15
CO - CONSERVAZIONE	
STC - STATO DI CONSERVAZIONE	
STCC - Stato di conservazione	buono
DA - DATI ANALITICI	
DES - DESCRIZIONE	
DESO - Indicazioni sull'oggetto	Volto di figura maschile, profilo
DESI - Codifica Iconclass	31A
DESS - Indicazioni sul soggetto	Personaggi: uomo
ISR - ISCRIZIONI	
ISRC - Classe di appartenenza	firma
ISRS - Tecnica di scrittura	a matita
ISRP - Posizione	in basso
ISRI - Trascrizione	G. de Chirico
TU - CONDIZIONE GIURIDICA E VINCOLI	
ACQ - ACQUISIZIONE	
ACQT - Tipo acquisizione	donazione
ACQN - Nome	Bianchini Marisa
ACQD - Data acquisizione	04/01/2019
ACQL - Luogo acquisizione	Fabriano

CDG - CONDIZIONE GIURIDICA**CDGG - Indicazione
generica**

proprietà Ente pubblico territoriale

**CDGS - Indicazione
specifica**

Comune di Fabriano

DO - FONTI E DOCUMENTI DI RIFERIMENTO**FTA - DOCUMENTAZIONE FOTOGRAFICA****FTAX - Genere**

documentazione allegata

FTAP - Tipo

fotografia digitale (file)

FTAA - Autore

Ciabochi, Claudio

FTAN - Codice identificativo

1100371349_FTA_001

AD - ACCESSO AI DATI**ADS - SPECIFICHE DI ACCESSO AI DATI****ADSP - Profilo di accesso**

1

ADSM - Motivazione

scheda contenente dati liberamente accessibili

CM - COMPILAZIONE**CMP - COMPILAZIONE****CMPD - Data**

2019

CMPN - Nome

Cialoni, Francesca

**FUR - Funzionario
responsabile**

Moriconi, Pierluigi