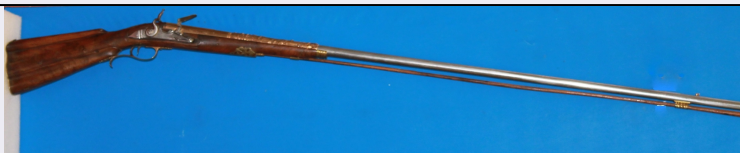


SCHEDA



CD - CODICI

TSK - Tipo Scheda OA

LIR - Livello ricerca I

NCT - CODICE UNIVOCO

NCTR - Codice regione 09

NCTN - Numero catalogo generale 01142969

ESC - Ente schedatore M419

ECP - Ente competente M419

RV - RELAZIONI

ROZ - Altre relazioni 0901142968

OG - OGGETTO

OGT - OGGETTO

OGTD - Definizione archibugio a pietra focaia

OGTN - Denominazione /dedicazione da palude

LC - LOCALIZZAZIONE GEOGRAFICO-AMMINISTRATIVA

PVC - LOCALIZZAZIONE GEOGRAFICO-AMMINISTRATIVA ATTUALE

PVCS - Stato ITALIA

PVCR - Regione Toscana

PVCP - Provincia FI

PVCC - Comune Firenze

LDC - COLLOCAZIONE SPECIFICA

LDCT - Tipologia palazzo

LDCQ - Qualificazione del capitano del popolo

LDCN - Denominazione attuale Palazzo del Bargello

LDCU - Indirizzo Via del Proconsolo 4

LDCM - Denominazione raccolta Musei del Bargello - Museo Nazionale del Bargello

LDCS - Specifiche Sala dell'Armeria

UB - UBICAZIONE E DATI PATRIMONIALI

INV - INVENTARIO DI MUSEO O SOPRINTENDENZA

INVN - Numero AM 74

INVD - Data 1878

DT - CRONOLOGIA

DTZ - CRONOLOGIA GENERICA

DTZG - Secolo XVII sec.

DTZS - Frazione di secolo	terzo quarto
DTS - CRONOLOGIA SPECIFICA	
DTSI - Da	1670
DTSV - Validità	ca
DTSF - A	1670
DTSL - Validità	ca
DTM - Motivazione cronologia	analisi stilistica
ADT - Altre datazioni	1750 ca
AU - DEFINIZIONE CULTURALE	
AUT - AUTORE	
AUTS - Riferimento all'autore	maniera
AUTM - Motivazione dell'attribuzione	analisi stilistica
AUTN - Nome scelto	Francesco Mazzaroli
AUTA - Dati anagrafici	notizie dal 1670 al 1708
AUTH - Sigla per citazione	MBAR0044
ATB - AMBITO CULTURALE	
ATBD - Denominazione	produzione veneziana
ATBR - Riferimento all'intervento	costruzione
ATBM - Motivazione dell'attribuzione	analisi stilistica
MT - DATI TECNICI	
MTC - Materia e tecnica	acciaio
MTC - Materia e tecnica	ottone
MTC - Materia e tecnica	ferro
MTC - Materia e tecnica	legno di noce
MIS - MISURE	
MISU - Unità	mm
MISD - Diametro	14
MISN - Lunghezza	1760
MISV - Varie	Lunghezza canna: 1400 mm; codolo di culatta: 67 mm
MIS - MISURE	
MISU - Unità	g
MISG - Peso	4500
CO - CONSERVAZIONE	
STC - STATO DI CONSERVAZIONE	
STCC - Stato di conservazione	discreto
STCS - Indicazioni specifiche	Mutilo della ganascia superiore del morsetto del cane
DA - DATI ANALITICI	
DES - DESCRIZIONE	

DESO - Indicazioni sull'oggetto	Arma da fuoco portatile. Canna bianca ad anima liscia. Possiede rapporti in ottone rosso dalla culatta a metà della canna, lavorati a sbalzo.
DESI - Codifica Iconclass	45C16(RIFLE)
DESS - Indicazioni sul soggetto	Mezza cassa alla toscana in noce con montature in ottone incise a bulino, una volta dorate. La piastra liscia è stata sostituita, probabilmente intorno al 1750: si notano i tasselli del legno per la sostituzione. Contropiastra in ottone lavorata a traforo. Bacchetta con battipalla in ottone. Sui rapporti di ottone della canna sono lavorati a sbalzo lo stemma mediceo coronato, una caccia con rapace e un mascherone di leone. Le montature sono decorate con girali a bulino.
NSC - Notizie storico-critiche	Probabilmente appartenuto al Granduca Ferdinando II. Nella stessa vetrina è conservato un archibuso identico (inv. AM 73). Nella Hofjagd-und Rustkammer del Kunsthistorisches Museum di Vienna sono conservati due archibusi simili (inv. A 1990 e A 1993), le cui canne sono segnate Franciscus Mazzaroli F. l'una e Ioann. Mazzaroli F. l'altra, mentre le piastre sono firmate da Antonio Maestre Fiorenza, attivo a Firenze nella seconda metà del XVII secolo. Del maestro Francesco Mazzaroli si conservano altre opere firmate: due mortai sempre a Vienna, uno dei quali con la data 1670, e un terzo a Copenhagen datato 1708. I Mazzaroli erano fonditori veneziani vissuti negli anni a cavallo tra XVII e XVIII secolo. Il Boccia osservava che i rapporti in ottone recano le caratteristiche tipiche della lavorazione di Francesco e Giovanni Mazzaroli. È quindi possibile che le due canne del Bargello siano state forgiate da Francesco che ha anche lavorato i rapporti, probabilmente in origine con piastre più pregiate, come quelle di Antonio Maestre. Trascrizione dall'Inventario del 1878: «Uguale in tutto al sopradescritto. Lung. della canna m 1,41. Lung. totale m: 1,80». La scheda menziona anche il numero 214 di un inventario precedente a quello del 1878, di cui non si ha riscontro

TU - CONDIZIONE GIURIDICA E VINCOLI

ACQ - ACQUISIZIONE

ACQT - Tipo acquisizione	assegnazione
---------------------------------	--------------

CDG - CONDIZIONE GIURIDICA

CDGG - Indicazione generica	proprietà Stato
CDGS - Indicazione specifica	Museo Nazionale del Bargello
CDGI - Indirizzo	Via del Proconsolo, 4

DO - FONTI E DOCUMENTI DI RIFERIMENTO

FTA - DOCUMENTAZIONE FOTOGRAFICA

FTAX - Genere	documentazione allegata
FTAP - Tipo	fotografia digitale (file)
FTAN - Codice identificativo	AM74

FTA - DOCUMENTAZIONE FOTOGRAFICA

FTAX - Genere	documentazione allegata
FTAP - Tipo	fotografia digitale (file)
FTAN - Codice identificativo	AM74_piastra

FTA - DOCUMENTAZIONE FOTOGRAFICA

FTAX - Genere	documentazione allegata
----------------------	-------------------------

FTAP - Tipo	fotografia digitale (file)
FTAN - Codice identificativo	AM74_stemma medico
BIB - BIBLIOGRAFIA	
BIBX - Genere	bibliografia specifica
BIBA - Autore	Boccia L.G./ Thomas B.
BIBD - Anno di edizione	1971
BIBH - Sigla per citazione	BAR00007
BIBN - V., pp., nn.	p. 75
BIB - BIBLIOGRAFIA	
BIBX - Genere	bibliografia specifica
BIBA - Autore	Scalini M.
BIBD - Anno di edizione	2010
BIBH - Sigla per citazione	BAR00063
BIBN - V., pp., nn.	p. 17, nota 40
AD - ACCESSO AI DATI	
ADS - SPECIFICHE DI ACCESSO AI DATI	
ADSP - Profilo di accesso	1
ADSM - Motivazione	scheda contenente dati liberamente accessibili
CM - COMPILAZIONE	
CMP - COMPILAZIONE	
CMPD - Data	2019
CMPN - Nome	D'Andrea, Giulia
RSR - Referente scientifico	Ciseri, Ilaria
FUR - Funzionario responsabile	Ciseri, Ilaria
AN - ANNOTAZIONI	
OSS - Osservazioni	Schedatura a cura di Marco Merlo nell'ambito della campagna di catalogazione promossa dal Museo Nazionale del Bargello nell'anno 2013/2014.