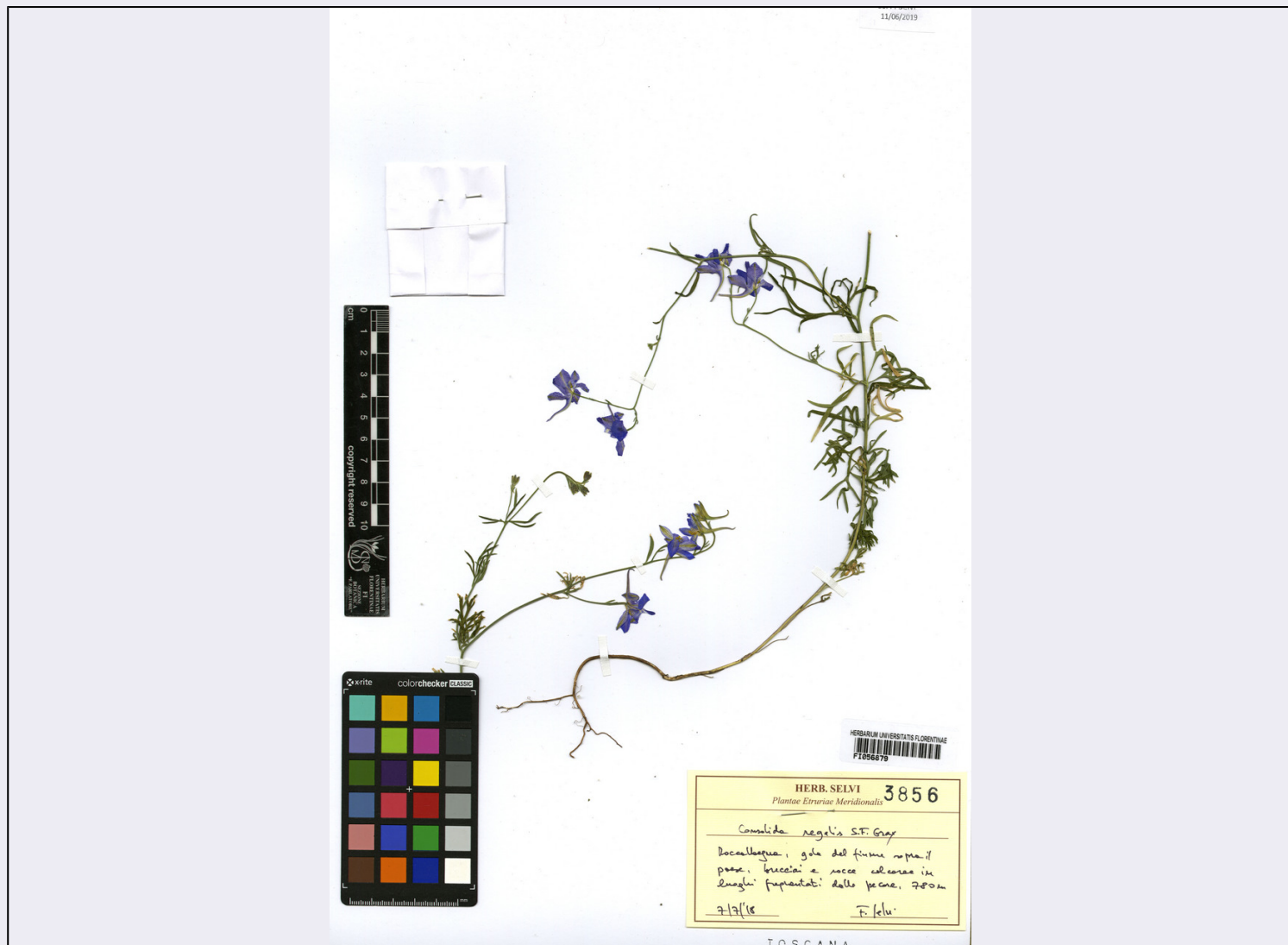


# SCHEDA



## CD - CODICI

TSK - Tipo scheda	BNB
LIR - Livello ricerca	C
NCT - CODICE UNIVOCO	
NCTR - Codice regione	09
NCTN - Numero catalogo generale	1142666
ESC - Ente schedatore	UniFI
ECP - Ente competente	S156

## AC - ALTRI CODICI

ACE - Codice erbario	HCI
ACI - Codice internazionale erbario	FI
ACK - Codice campione	FI056879

## OG - OGGETTO

OGT - OGGETTO	
OGTD - Definizione	campione
OGTE - Denominazione	

<b>erbario</b>	Erbario Centrale Italiano - Herbarium Centrale Italicum
<b>OGTR - Tipologia erbario</b>	erbario generale
<b>OGTC - Denominazione collezione/ raccolta</b>	FI
<b>OGTO - Tipologia contenitore</b>	fascicolo
<b>OGTK - Tipologia campione</b>	essiccato

## SB - SISTEMATICA-BOTANICA

### SBS - SISTEMATICA

<b>SBSF - Famiglia</b>	RANUNCULACEAE
<b>SBSN - Numero genere</b>	25
<b>SBSC - Schema sistematico di riferimento</b>	Durand, Théophile (1888) Index generum phanerogamorum usque ad finem anni 1887 promulgatorum in Benthami et Hookeri "Genera plantarum" fundatus, cum numero specierum synonymis et area geographica. Bruxellis: Sumptibus auctoris.

### NBN - NOMENCLATURA

<b>NBNA - Specie nome completo</b>	Consolida regalis
------------------------------------	-------------------

### ABC - ACCESSORE E DATA

<b>ABCA - Accessore</b>	SELVI, Federico
<b>ABCF - Data esatta</b>	11/06/2019

## LR - DATI DI RACCOLTA

### LRV - LOCALITA' DI RACCOLTA

<b>LRVT - Tipo di localizzazione</b>	località di raccolta - dati storici
<b>LRVK - Continente</b>	Europa
<b>LRVS - Stato</b>	ITALIA
<b>LRVR - Regione</b>	Toscana
<b>LRVL - Località</b>	Roccalbegna, gola del fiume sopra il paese, brecciai e rocce calcaree in luoghi frequentati dalle pecore, 780 m
<b>LRL - Altra località</b>	ITALIANA

### LRD - LEGIT E DATA

<b>LRDA - Legit</b>	SELVI, Federico
<b>LRDF - Data esatta</b>	07/07/2018

## LC - LOCALIZZAZIONE GEOGRAFICO-AMMINISTRATIVA

### PVC - LOCALIZZAZIONE GEOGRAFICO-AMMINISTRATIVA ATTUALE

<b>PVCS - Stato</b>	ITALIA
<b>PVCR - Regione</b>	Toscana
<b>PVCP - Provincia</b>	FI
<b>PVCC - Comune</b>	Firenze

### LDC - COLLOCAZIONE SPECIFICA

## MT - DATI TECNICI

### MIS - MISURE

<b>MISU - Unità</b>	cm
---------------------	----

<b>MISA - Altezza</b>	45
<b>MIST - Validità</b>	ca. (dimensioni foglio d'erbario)
<b>MIS - MISURE</b>	
<b>MISU - Unità</b>	cm
<b>MISL - Larghezza</b>	30
<b>MIST - Validità</b>	ca. (dimensioni foglio d'erbario)
<b>CO - CONSERVAZIONE</b>	
<b>STC - STATO DI CONSERVAZIONE</b>	
<b>STCC - Stato di conservazione</b>	buono
<b>TU - CONDIZIONE GIURIDICA E VINCOLI</b>	
<b>CDG - CONDIZIONE GIURIDICA</b>	
<b>CDGG - Indicazione generica</b>	proprietà Ente pubblico non territoriale
<b>DO - FONTI E DOCUMENTI DI RIFERIMENTO</b>	
<b>FTA - DOCUMENTAZIONE FOTOGRAFICA</b>	
<b>FTAX - Genere</b>	documentazione allegata
<b>FTAP - Tipo</b>	fotografia digitale (file)
<b>FTAA - Autore</b>	Donatelli, Anna
<b>FTAD - Data</b>	2019/09/09
<b>FTAN - Codice identificativo</b>	UniFIFI056879
<b>AD - ACCESSO AI DATI</b>	
<b>ADS - SPECIFICHE DI ACCESSO AI DATI</b>	
<b>ADSP - Profilo di accesso</b>	2
<b>ADSM - Motivazione</b>	scheda contenente dati personali
<b>CM - COMPILAZIONE</b>	
<b>CMP - COMPILAZIONE</b>	
<b>CMPD - Data</b>	2019
<b>CMPN - Nome</b>	Lastrucci, Lorenzo
<b>FUR - Funzionario responsabile</b>	Di Ciommo, Angela
<b>AN - ANNOTAZIONI</b>	