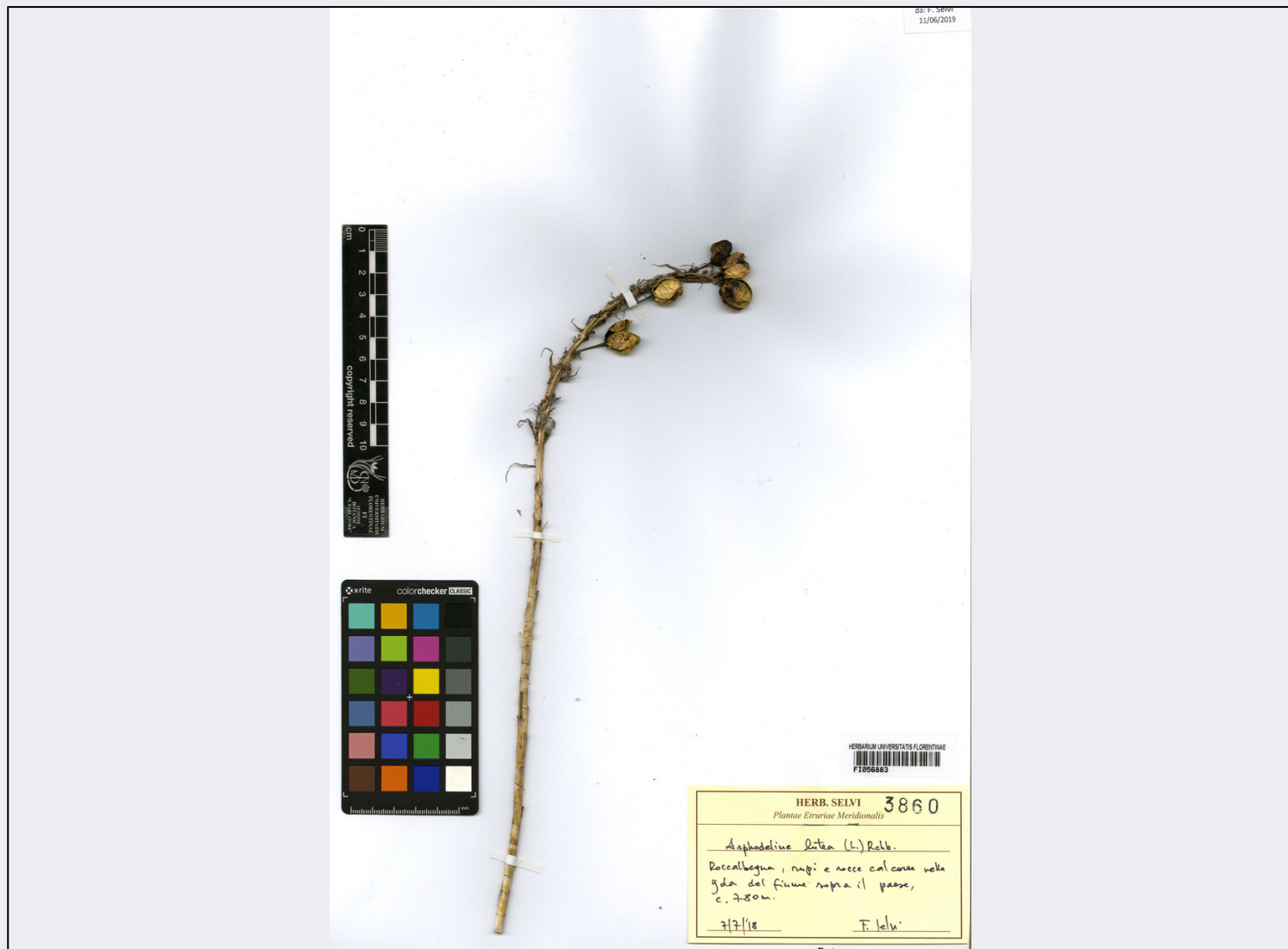


# SCHEDA



## CD - CODICI

TSK - Tipo scheda BNB

LIR - Livello ricerca C

### NCT - CODICE UNIVOCO

NCTR - Codice regione 09

NCTN - Numero catalogo generale 1142670

ESC - Ente schedatore UniFI

ECP - Ente competente S156

## AC - ALTRI CODICI

ACE - Codice erbario HCI

ACI - Codice internazionale erbario FI

ACK - Codice campione FI056883

## OG - OGGETTO

### OGT - OGGETTO

OGTD - Definizione campione

OGTE - Denominazione

<b>erbario</b>	Erbario Centrale Italiano - Herbarium Centrale Italicum
<b>OGTR - Tipologia erbario</b>	erbario generale
<b>OGTC - Denominazione collezione/ raccolta</b>	FI
<b>OGTO - Tipologia contenitore</b>	fascicolo
<b>OGTK - Tipologia campione</b>	essiccato

### **SB - SISTEMATICA-BOTANICA**

#### **SBS - SISTEMATICA**

**SBSF - Famiglia**

#### **NBN - NOMENCLATURA**

**NBNA - Specie nome completo**

Asphodeline lutea

#### **ABC - ACCESSORE E DATA**

**ABCA - Accessore**

SELVI, Federico

**ABCF - Data esatta**

11/06/2019

### **LR - DATI DI RACCOLTA**

#### **LRV - LOCALITA' DI RACCOLTA**

**LRVT - Tipo di localizzazione**

località di raccolta - dati storici

**LRVK - Continente**

Europa

**LRVS - Stato**

ITALIA

**LRVR - Regione**

Toscana

**LRVL - Località**

Roccalbegna, rupi e rocce calcaree nella gola del fiume sopra il paese, c.780 m

**LRL - Altra località**

ITALIANA

#### **LRD - LEGIT E DATA**

**LRDA - Legit**

SELVI, Federico

**LRDF - Data esatta**

07/07/2018

### **LC - LOCALIZZAZIONE GEOGRAFICO-AMMINISTRATIVA**

#### **PVC - LOCALIZZAZIONE GEOGRAFICO-AMMINISTRATIVA ATTUALE**

**PVCS - Stato**

ITALIA

**PVCR - Regione**

Toscana

**PVCP - Provincia**

FI

**PVCC - Comune**

Firenze

**LDC - COLLOCAZIONE SPECIFICA**

### **MT - DATI TECNICI**

#### **MIS - MISURE**

**MISU - Unità**

cm

**MISA - Altezza**

45

**MIST - Validità**

ca. (dimensioni foglio d'erbario)

#### **MIS - MISURE**

**MISU - Unità**

cm

<b>MISL - Larghezza</b>	30
<b>MIST - Validità</b>	ca. (dimensioni foglio d'erbario)
<b>CO - CONSERVAZIONE</b>	
<b>STC - STATO DI CONSERVAZIONE</b>	
<b>STCC - Stato di conservazione</b>	buono
<b>TU - CONDIZIONE GIURIDICA E VINCOLI</b>	
<b>CDG - CONDIZIONE GIURIDICA</b>	
<b>CDGG - Indicazione generica</b>	proprietà Ente pubblico non territoriale
<b>DO - FONTI E DOCUMENTI DI RIFERIMENTO</b>	
<b>FTA - DOCUMENTAZIONE FOTOGRAFICA</b>	
<b>FTAX - Genere</b>	documentazione allegata
<b>FTAP - Tipo</b>	fotografia digitale (file)
<b>FTAA - Autore</b>	Donatelli, Anna
<b>FTAD - Data</b>	2019/09/09
<b>FTAN - Codice identificativo</b>	UniFIFI056883
<b>AD - ACCESSO AI DATI</b>	
<b>ADS - SPECIFICHE DI ACCESSO AI DATI</b>	
<b>ADSP - Profilo di accesso</b>	2
<b>ADSM - Motivazione</b>	scheda contenente dati personali
<b>CM - COMPILAZIONE</b>	
<b>CMP - COMPILAZIONE</b>	
<b>CMPD - Data</b>	2019
<b>CMPN - Nome</b>	Lastrucci, Lorenzo
<b>FUR - Funzionario responsabile</b>	Di Ciommo, Angela
<b>AN - ANNOTAZIONI</b>	