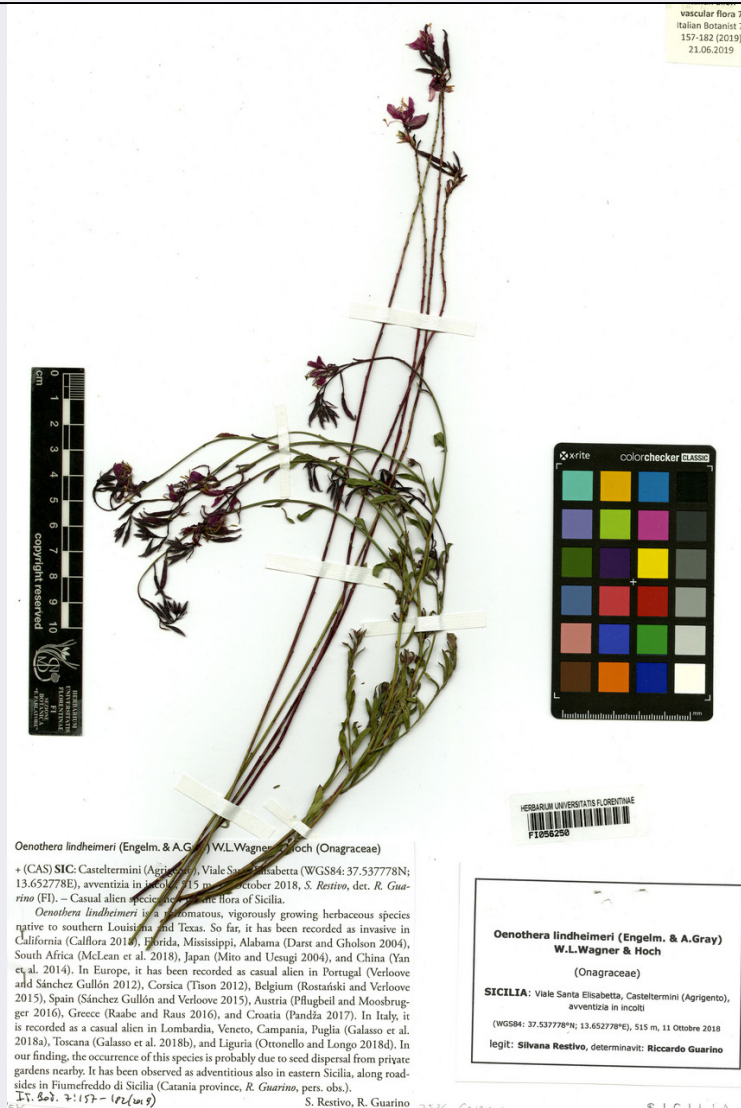


# SCHEDA



## CD - CODICI

TSK - Tipo scheda BNB

LIR - Livello ricerca C

### NCT - CODICE UNIVOCO

NCTR - Codice regione 09

NCTN - Numero catalogo generale 1142753

ESC - Ente schedatore UniFI

ECP - Ente competente S156

## AC - ALTRI CODICI

ACE - Codice erbario HCI

ACI - Codice internazionale erbario FI

ACK - Codice campione FI056250

## OG - OGGETTO

### OGT - OGGETTO

OGTD - Definizione campione

OGTE - Denominazione

<b>erbario</b>	Erbario Centrale Italiano - Herbarium Centrale Italicum
<b>OGTR - Tipologia erbario</b>	erbario generale
<b>OGTC - Denominazione collezione/ raccolta</b>	FI
<b>OGTO - Tipologia contenitore</b>	fascicolo
<b>OGTK - Tipologia campione</b>	essiccato

### SB - SISTEMATICA-BOTANICA

#### SBS - SISTEMATICA

SBSF - Famiglia

#### NBN - NOMENCLATURA

NBNA - Specie nome completo

Gaura lindheimeri

#### ABC - ACCESSORE E DATA

ABCA - Accessore

Notulae to the Italian alien vascular flora 7

ABCF - Data esatta

21/06/2019

### LR - DATI DI RACCOLTA

#### LRV - LOCALITA' DI RACCOLTA

LRVT - Tipo di localizzazione

località di raccolta - dati storici

LRVK - Continente

Europa

LRVS - Stato

ITALIA

LRVR - Regione

Sicilia

LRVL - Località

Sicilia. Viale Santa Elisabetta, Casteltermini (Agrigento), avventizia in incolti (WGS84: 37.537778°N; 13.652778°E), 515 m

LRL - Altra località

ITALIANA

#### LRD - LEGIT E DATA

LRDA - Legit

RESTIVO, Silvana

LRDF - Data esatta

11/10/2018

### LC - LOCALIZZAZIONE GEOGRAFICO-AMMINISTRATIVA

#### PVC - LOCALIZZAZIONE GEOGRAFICO-AMMINISTRATIVA ATTUALE

PVCS - Stato

ITALIA

PVCR - Regione

Toscana

PVCP - Provincia

FI

PVCC - Comune

Firenze

LDC - COLLOCAZIONE SPECIFICA

### MT - DATI TECNICI

#### MIS - MISURE

MISU - Unità

cm

MISA - Altezza

45

MIST - Validità

ca. (dimensioni foglio d'erbario)

#### MIS - MISURE

MISU - Unità

cm

<b>MISL - Larghezza</b>	30
<b>MIST - Validità</b>	ca. (dimensioni foglio d'erbario)
<b>CO - CONSERVAZIONE</b>	
<b>STC - STATO DI CONSERVAZIONE</b>	
<b>STCC - Stato di conservazione</b>	buono
<b>TU - CONDIZIONE GIURIDICA E VINCOLI</b>	
<b>CDG - CONDIZIONE GIURIDICA</b>	
<b>CDGG - Indicazione generica</b>	proprietà Ente pubblico non territoriale
<b>DO - FONTI E DOCUMENTI DI RIFERIMENTO</b>	
<b>FTA - DOCUMENTAZIONE FOTOGRAFICA</b>	
<b>FTAX - Genere</b>	documentazione allegata
<b>FTAP - Tipo</b>	fotografia digitale (file)
<b>FTAA - Autore</b>	Donatelli, Anna
<b>FTAD - Data</b>	2019/07/01
<b>FTAN - Codice identificativo</b>	UniFIFI056250
<b>AD - ACCESSO AI DATI</b>	
<b>ADS - SPECIFICHE DI ACCESSO AI DATI</b>	
<b>ADSP - Profilo di accesso</b>	2
<b>ADSM - Motivazione</b>	scheda contenente dati personali
<b>CM - COMPILAZIONE</b>	
<b>CMP - COMPILAZIONE</b>	
<b>CMPD - Data</b>	2019
<b>CMPN - Nome</b>	Lastrucci, Lorenzo
<b>FUR - Funzionario responsabile</b>	Di Ciommo, Angela
<b>AN - ANNOTAZIONI</b>	