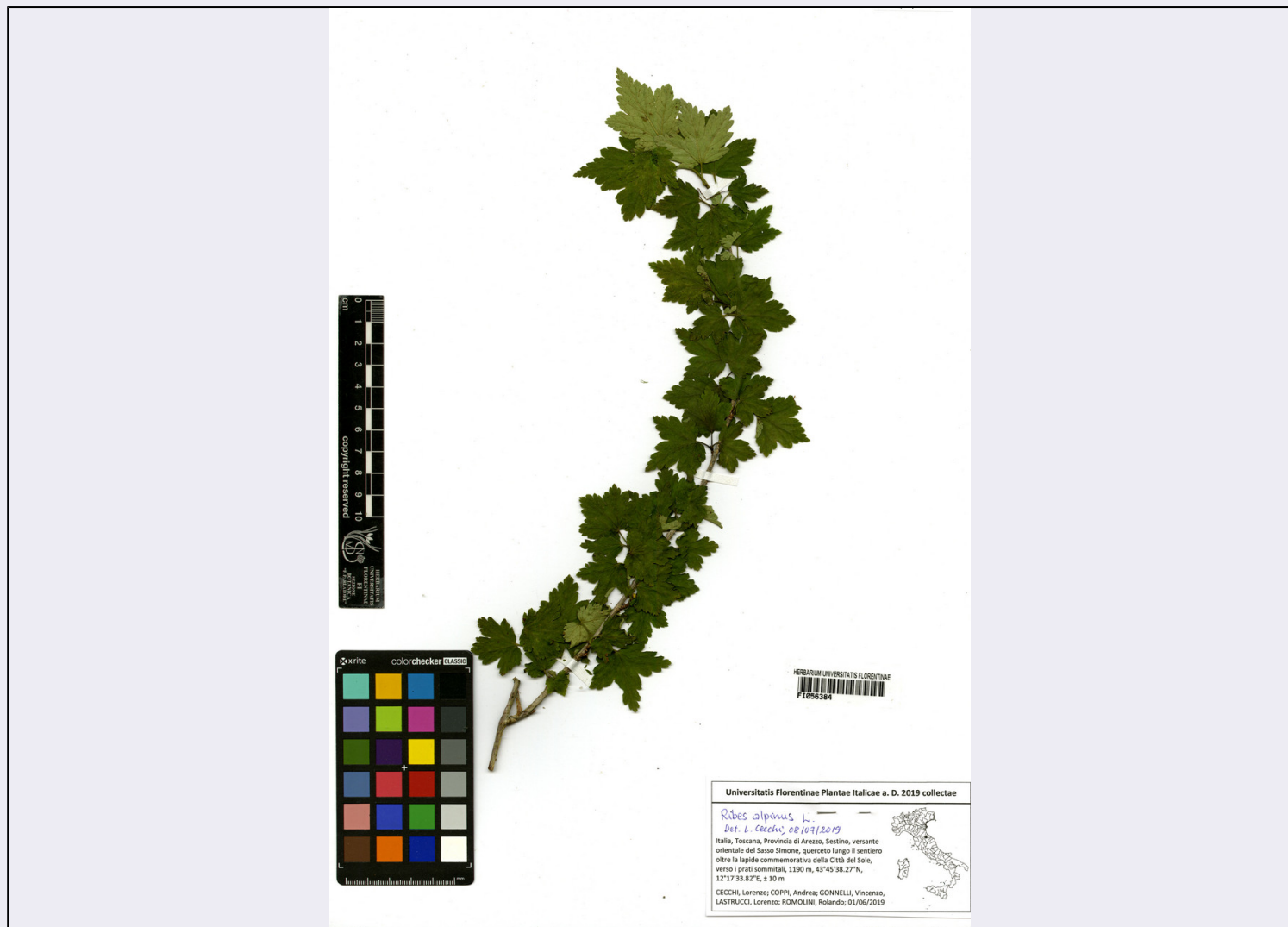


# SCHEDA



## CD - CODICI

TSK - Tipo scheda BNB

LIR - Livello ricerca C

### NCT - CODICE UNIVOCO

NCTR - Codice regione 09

NCTN - Numero catalogo generale 1142791

ESC - Ente schedatore UniFI

ECP - Ente competente S156

## AC - ALTRI CODICI

ACE - Codice erbario HCI

ACI - Codice internazionale erbario FI

ACK - Codice campione FI056384

## OG - OGGETTO

### OGT - OGGETTO

OGTD - Definizione campione

OGTE - Denominazione erbario Erbario Centrale Italiano - Herbarium Centrale Italicum

<b>OGTR - Tipologia erbario</b>	erbario generale
<b>OGTC - Denominazione collezione/ raccolta</b>	FI
<b>OGTO - Tipologia contenitore</b>	fascicolo
<b>OGTK - Tipologia campione</b>	essiccato
<b>SB - SISTEMATICA-BOTANICA</b>	
<b>SBS - SISTEMATICA</b>	
<b>SBSF - Famiglia</b>	GROSSULARIACEAE
<b>SBSN - Numero genere</b>	2168
<b>SBSC - Schema sistematico di riferimento</b>	Durand, Théophile (1888) Index generum phanerogamorum usque ad finem anni 1887 promulgatorum in Benthami et Hookeri "Genera plantarum" fundatus, cum numero specierum synonymis et area geographica. Bruxellis: Sumptibus auctoris.
<b>NBN - NOMENCLATURA</b>	
<b>NBNA - Specie nome completo</b>	Ribes alpinum
<b>ABC - ACCESSORE E DATA</b>	
<b>ABCA - Accessore</b>	LASTRUCCI, Lorenzo; CECCHI Lorenzo
<b>ABCF - Data esatta</b>	12/06/2019
<b>LR - DATI DI RACCOLTA</b>	
<b>LRV - LOCALITA' DI RACCOLTA</b>	
<b>LRVT - Tipo di localizzazione</b>	località di raccolta - dati storici
<b>LRVK - Continente</b>	Europa
<b>LRVS - Stato</b>	ITALIA
<b>LRVR - Regione</b>	Toscana
<b>LRVL - Località</b>	Italia, Toscana, Provincia di Arezzo, Sestino, versante orientale del Sasso Simone, querceto lungo il sentiero oltre la lapide commemorativa della Città del Sole, verso i prati sommitali, 1190 m, 43°45'38.27"N, 12°17'33.82"E, ± 10 m
<b>LRL - Altra località</b>	ITALIANA
<b>LRD - LEGIT E DATA</b>	
<b>LRDA - Legit</b>	CECCHI, Lorenzo; COPPI, Andrea; GONNELLI, Vincenzo, LASTRUCCI, Lorenzo; ROMOLINI, Rolando
<b>LRDF - Data esatta</b>	01/06/2019
<b>LC - LOCALIZZAZIONE GEOGRAFICO-AMMINISTRATIVA</b>	
<b>PVC - LOCALIZZAZIONE GEOGRAFICO-AMMINISTRATIVA ATTUALE</b>	
<b>PVCS - Stato</b>	ITALIA
<b>PVCR - Regione</b>	Toscana
<b>PVCP - Provincia</b>	FI
<b>PVCC - Comune</b>	Firenze
<b>LDC - COLLOCAZIONE SPECIFICA</b>	
<b>MT - DATI TECNICI</b>	
<b>MIS - MISURE</b>	

MISU - Unità	cm
MISA - Altezza	45
MIST - Validità	ca. (dimensioni foglio d'erbario)
<b>MIS - MISURE</b>	
MISU - Unità	cm
MISL - Larghezza	30
MIST - Validità	ca. (dimensioni foglio d'erbario)
<b>CO - CONSERVAZIONE</b>	
<b>STC - STATO DI CONSERVAZIONE</b>	
STCC - Stato di conservazione	buono
<b>TU - CONDIZIONE GIURIDICA E VINCOLI</b>	
<b>CDG - CONDIZIONE GIURIDICA</b>	
CDGG - Indicazione generica	proprietà Ente pubblico non territoriale
<b>DO - FONTI E DOCUMENTI DI RIFERIMENTO</b>	
<b>FTA - DOCUMENTAZIONE FOTOGRAFICA</b>	
FTAX - Genere	documentazione allegata
FTAP - Tipo	fotografia digitale (file)
FTAA - Autore	Donatelli, Anna
FTAD - Data	2019/07/19
FTAN - Codice identificativo	UniFIFI056384
<b>AD - ACCESSO AI DATI</b>	
<b>ADS - SPECIFICHE DI ACCESSO AI DATI</b>	
ADSP - Profilo di accesso	2
ADSM - Motivazione	scheda contenente dati personali
<b>CM - COMPILAZIONE</b>	
<b>CMP - COMPILAZIONE</b>	
CMPD - Data	2019
CMPN - Nome	Lastrucci, Lorenzo
FUR - Funzionario responsabile	Di Ciommo, Angela
<b>AN - ANNOTAZIONI</b>	