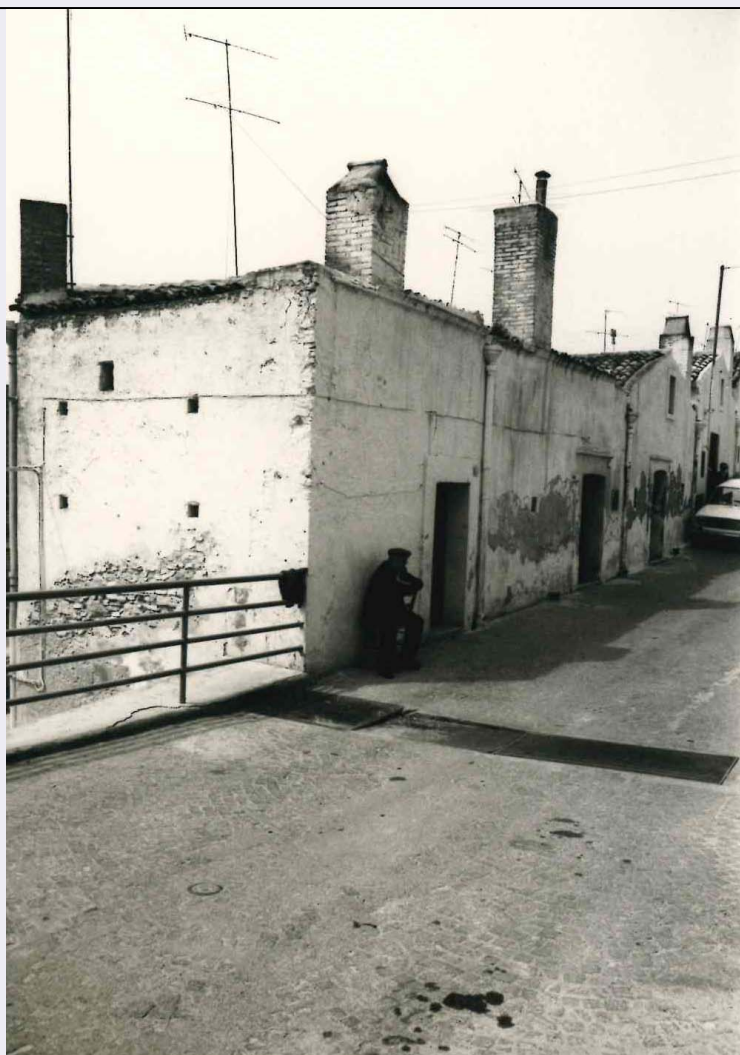


SCHEDA



CD - CODICI

TSK - Tipo scheda	A
LIR - Livello ricerca	I
NCT - CODICE UNIVOCO	
NCTR - Codice regione	17
NCTN - Numero catalogo generale	00028040
ESC - Ente schedatore	S284
ECP - Ente competente	S284

OG - OGGETTO

OGT - OGGETTO

OGTD - Definizione tipologica	casa
OGTQ - Qualificazione	a schiera, popolare
OGTN - Denominazione	Casa a schiera tradizionale

LC - LOCALIZZAZIONE GEOGRAFICO-AMMINISTRATIVA

PVC - LOCALIZZAZIONE GEOGRAFICO-AMMINISTRATIVA

PVCS - Stato	ITALIA
PVCR - Regione	Basilicata

PVCP - Provincia	MT
PVCC - Comune	Ferrandina
PVCL - Località	FERRANDINA
PVCI - Indirizzo	Via Pepe, 70-81-83

CS - LOCALIZZAZIONE CATASTALE

CTL - Tipo di localizzazione	localizzazione fisica
-------------------------------------	-----------------------

CTS - LOCALIZZAZIONE CATASTALE

CTSC - Comune	Ferrandina
CTSF - Foglio/Data	101
CTSN - Particelle	159-160-161

AU - DEFINIZIONE CULTURALE

ATB - AMBITO CULTURALE

ATBR - Riferimento all'intervento	costruzione
ATBD - Denominazione	Maestranze locali
ATBM - Fonte dell'attribuzione	analisi storica

RE - NOTIZIE STORICHE

REN - NOTIZIA

REN - Riferimento	intero bene
RENN - Notizia	Le case a schiera rurali sono una tipologia di edilizia popolare tradizionale della città di Ferrandina. La loro costruzione risale al XVI secolo, epoca in cui si attesta la fondazione della città stessa. I primi esemplari si sviluppavano su un unico piano, monolocale, coperto dal cosiddetto "cannizzo": canne intrecciate con malta e argilla coperte a loro volta da tegole. In seguito, per esigenze di spazio, la casa cominciò ad essere sopraelevata di un piano. A piano terra venne creato un locale magazzino adiacente al cosiddetto "sgrotto", un ambiente scavato nel terreno che fungeva da stalla. Il piano superiore costituiva l'abitazione vera e propria, con uno o due locali, a cui si accedeva nella parte anteriore mediante una scala sostenuta da una volta a collo d'oca.
RENF - Fonte	Scheda Storica

REL - CRONOLOGIA, ESTREMO REMOTO

RELS - Secolo	XV
----------------------	----

REV - CRONOLOGIA, ESTREMO RECENTE

REVS - Secolo	XIX
----------------------	-----

PN - PIANTA

PNR - Riferimento alla parte	intero bene
-------------------------------------	-------------

PNT - PIANTA

PNTF - Forma	rettangolare
---------------------	--------------

CP - COPERTURE

CPU - Ubicazione	intero bene
-------------------------	-------------

CPF - CONFIGURAZIONE ESTERNA

CPFG - Genere	a tetto
CPFF - Forma	a capanna

CPFQ - Qualificazione della forma	a pianta rettangolare
CPM - MANTO DI COPERTURA	
CPMR - Riferimento	intera copertura
CPMT - Tipo	tegole
US - UTILIZZAZIONI	
USA - USO ATTUALE	
USAR - Riferimento alla parte	corpo principale
USAD - Uso	abitazione
TU - CONDIZIONE GIURIDICA E VINCOLI	
CDG - CONDIZIONE GIURIDICA	
CDGG - Indicazione generica	proprietà privata
DO - FONTI E DOCUMENTI DI RIFERIMENTO	
FTA - DOCUMENTAZIONE FOTOGRAFICA	
FTAX - Genere	documentazione allegata
FTAP - Tipo	diapositiva b/n
FTAN - Codice identificativo	S284_AF_1700028040
DRA - DOCUMENTAZIONE GRAFICA	
DRAX - Genere	documentazione allegata
DRAT - Tipo	estratto di mappa catastale
DRAN - Codice identificativo	S284_AG_1700028040
FNT - FONTI E DOCUMENTI	
FNTP - Tipo	scheda storica
FNTD - Data	1976
FNTN - Nome archivio	Ufficio catalogo
FNTS - Posizione	CIBAM9100
FNTI - Codice identificativo	S284_UC_1700028040
AD - ACCESSO AI DATI	
ADS - SPECIFICHE DI ACCESSO AI DATI	
ADSP - Profilo di accesso	1
ADSM - Motivazione	scheda contenente dati liberamente accessibili
CM - COMPILAZIONE	
CMP - COMPILAZIONE	
CMPD - Data	1975
CMPN - Nome	NR
FUR - Funzionario responsabile	Magnani, Fabrizio
RVM - TRASCRIZIONE PER INFORMATIZZAZIONE	
RVMD - Data	2019
RVMN - Nome	Comanda, Angela Vania