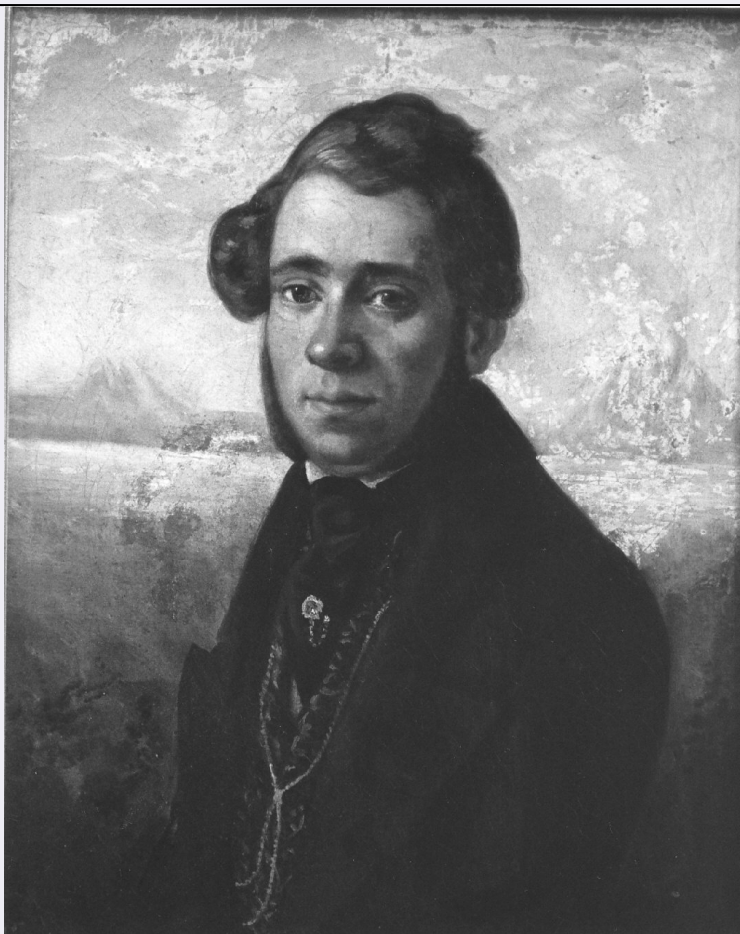


SCHEDA



CD - CODICI

TSK - Tipo Scheda	OA
LIR - Livello ricerca	C
NCT - CODICE UNIVOCO	
NCTR - Codice regione	18
NCTN - Numero catalogo generale	00022980
ESC - Ente schedatore	S285
ECP - Ente competente	S112

OG - OGGETTO

OGT - OGGETTO

OGTD - Definizione	dipinto
OGTV - Identificazione	opera isolata

SGT - SOGGETTO

SGTI - Identificazione	ritratto d'uomo
SGTT - Titolo	Ritratto di Ignazio Lavagna Fieschi

LC - LOCALIZZAZIONE GEOGRAFICO-AMMINISTRATIVA

PVC - LOCALIZZAZIONE GEOGRAFICO-AMMINISTRATIVA ATTUALE

PVCS - Stato	ITALIA
PVCR - Regione	Calabria
PVCP - Provincia	RC

PVCC - Comune	Reggio di Calabria
PVCL - Località	REGGIO DI CALABRIA
LDC - COLLOCAZIONE SPECIFICA	
LDCT - Tipologia	teatro
LDCQ - Qualificazione	comunale
LDCN - Denominazione attuale	Teatro Comunale "Francesco Cilea"
LDCU - Indirizzo	Corso Giuseppe Garibaldi
LDCM - Denominazione raccolta	Pinacoteca Civica di Reggio Calabria
UB - UBICAZIONE E DATI PATRIMONIALI	
INV - INVENTARIO DI MUSEO O SOPRINTENDENZA	
INVN - Numero	5435 C
INVD - Data	1915
LA - ALTRE LOCALIZZAZIONI GEOGRAFICO-AMMINISTRATIVE	
TCL - Tipo di localizzazione	luogo di provenienza
PRV - LOCALIZZAZIONE GEOGRAFICO-AMMINISTRATIVA	
PRVS - Stato	ITALIA
PRVR - Regione	Calabria
PRVP - Provincia	RC
PRVC - Comune	Reggio di Calabria
PRC - COLLOCAZIONE SPECIFICA	
PRCT - Tipologia	museo
PRCQ - Qualificazione	nazionale
PRCD - Denominazione	Museo Nazionale
PRCU - Denominazione spazio viabilistico	Piazza De Nava, 26
PRCM - Denominazione raccolta	Collezione Museo Civico di Reggio Calabria
PRCS - Specifiche	Secondo piano / Sala VI
DT - CRONOLOGIA	
DTZ - CRONOLOGIA GENERICA	
DTZG - Secolo	sec. XIX
DTZS - Frazione di secolo	prima metà
DTS - CRONOLOGIA SPECIFICA	
DTSI - Da	1840
DTSF - A	1840
DTM - Motivazione cronologia	iscrizione
AU - DEFINIZIONE CULTURALE	
AUT - AUTORE	
AUTR - Riferimento all'intervento	pittore
AUTM - Motivazione dell'attribuzione	iscrizione

AUTN - Nome scelto	Laganà Giacinto
AUTA - Dati anagrafici	1817/ post 1864
AUTH - Sigla per citazione	S285A176
ATB - AMBITO CULTURALE	
ATBD - Denominazione	ambito Italia meridionale
ATBR - Riferimento all'intervento	esecuzione
ATBM - Motivazione dell'attribuzione	documentazione
MT - DATI TECNICI	
MTC - Materia e tecnica	tela/ pittura a olio
MIS - MISURE	
MISU - Unità	cm
MISA - Altezza	25.5
MISL - Larghezza	20.5
FRM - Formato	rettangolare
CO - CONSERVAZIONE	
STC - STATO DI CONSERVAZIONE	
STCC - Stato di conservazione	mediocre
RS - RESTAURI	
RST - RESTAURI	
RSTD - Data	1960
RSTN - Nome operatore	Prestipino M.
DA - DATI ANALITICI	
DES - DESCRIZIONE	
DESO - Indicazioni sull'oggetto	L'uomo, in elegante abito scuro in contrasto con lo sfondo paesistico, è ritratto nella postura di tre quarti col capo rivolto verso sinistra.
DESI - Codifica Iconclass	48C512 : 61B
DESS - Indicazioni sul soggetto	Personaggi: Pittore Ignazio Lavagna Fieschi.
ISR - ISCRIZIONI	
ISRC - Classe di appartenenza	dedicatoria
ISRL - Lingua	italiano
ISRS - Tecnica di scrittura	NR (recupero pregresso)
ISRP - Posizione	vecchio telaio
ISRA - Autore	Laganà Giacinto
ISRI - Trascrizione	GIACINTO LAGANÀ IN SEGNO DI RISPETTO AL SIGN. IGNAZIO LAVAGNA/ DA NAPOLI, IL 15 AGOSTO 1840
NSC - Notizie storico-critiche	Dell'autore, Giacinto Laganà (1817/ ?), si hanno poche notizie biografiche. E' possibile ricavarne alcune, come ci conferma la Sorrenti, dalla documentazione conservata presso l'Archivio di Stato di Reggio Calabria. Era figlio di un artigiano pittore e morì probabilmente a Napoli, dove svolse gran parte della sua attività e dove fu avviato agli studi presso l'Accademia grazie a Ignazio

Lavagna Fieschi. Il Laganà con quest'opera vuole dunque omaggiare il Fieschi, come confermato dall'iscrizione dedicatoria trovata a tergo sul telaio vecchio. Il dipinto, che il Geraci ritiene "lavoro garbato e plastico", rivela però una scarsa intensità espressiva.

TU - CONDIZIONE GIURIDICA E VINCOLI

ACQ - ACQUISIZIONE

ACQT - Tipo acquisizione	acquisto
ACQN - Nome	Museo Nazionale
ACQD - Data acquisizione	1915
ACQL - Luogo acquisizione	RC/ Reggio Calabria/ Museo Nazionale

CDG - CONDIZIONE GIURIDICA

CDGG - Indicazione generica	proprietà Ente pubblico territoriale
CDGS - Indicazione specifica	Comune di Reggio Calabria
CDGI - Indirizzo	Piazza Italia - 89100 Reggio Calabria (RC)

DO - FONTI E DOCUMENTI DI RIFERIMENTO

FTA - DOCUMENTAZIONE FOTOGRAFICA

FTAX - Genere	documentazione allegata
FTAP - Tipo	fotografia b/n
FTAN - Codice identificativo	PSAE CS 53712

FNT - FONTI E DOCUMENTI

FNTP - Tipo	scheda storica
FNTA - Autore	Crocenti, Maria Anna
FNTD - Data	1984
FNTN - Nome archivio	Archivio SABAP RC-VV
FNTS - Posizione	Archivio storico
FNTI - Codice identificativo	SBAAAS 18-00022980

BIB - BIBLIOGRAFIA

BIBX - Genere	bibliografia specifica
BIBA - Autore	Brandolino M. C. / Spagnolo M. / Monteleone D.
BIBD - Anno di edizione	2017
BIBH - Sigla per citazione	S285B318
BIBN - V., pp., nn.	pp. 74 - 77

BIB - BIBLIOGRAFIA

BIBX - Genere	bibliografia specifica
BIBA - Autore	Le Pera, E.
BIBD - Anno di edizione	2005
BIBH - Sigla per citazione	S285B319
BIBN - V., pp., nn.	p. 85

BIB - BIBLIOGRAFIA

BIBX - Genere	bibliografia specifica
BIBA - Autore	AA. VV.
BIBD - Anno di edizione	2005

BIBH - Sigla per citazione	S285B474
BIBN - V., pp., nn.	p. 18
BIB - BIBLIOGRAFIA	
BIBX - Genere	bibliografia specifica
BIBA - Autore	Geraci P. O.
BIBD - Anno di edizione	1974
BIBH - Sigla per citazione	S285B320
BIBN - V., pp., nn.	pp. 55 - 56, n. 4
AD - ACCESSO AI DATI	
ADS - SPECIFICHE DI ACCESSO AI DATI	
ADSP - Profilo di accesso	1
ADSM - Motivazione	scheda contenente dati liberamente accessibili
CM - COMPILAZIONE	
CMP - COMPILAZIONE	
CMPD - Data	1984
CMPN - Nome	Crocenti M. A.
FUR - Funzionario responsabile	Ceccarelli A.
RVM - TRASCRIZIONE PER INFORMATIZZAZIONE	
RVMD - Data	2006
RVMN - Nome	ARTPAST/ Forieri S.
AGG - AGGIORNAMENTO - REVISIONE	
AGGD - Data	2006
AGGN - Nome	ARTPAST/ Forieri S.
AGGF - Funzionario responsabile	NR (recupero pregresso)
AGG - AGGIORNAMENTO - REVISIONE	
AGGD - Data	2020
AGGN - Nome	Furci, Francesca
AGGR - Referente scientifico	Vinci, Daniela
AGGF - Funzionario responsabile	Vinci, Daniela