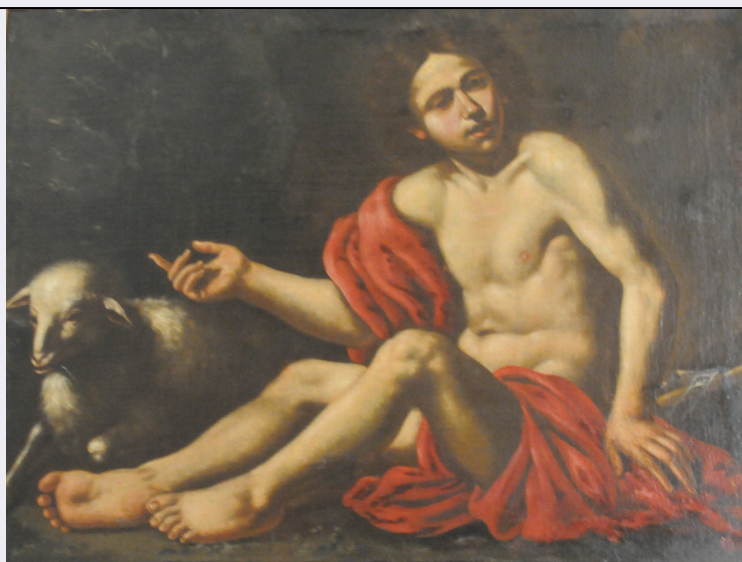


SCHEDA



CD - CODICI

TSK - Tipo Scheda	OA
LIR - Livello ricerca	C
NCT - CODICE UNIVOCO	
NCTR - Codice regione	18
NCTN - Numero catalogo generale	00023002
ESC - Ente schedatore	S285
ECP - Ente competente	S112

OG - OGGETTO

OGT - OGGETTO	
OGTD - Definizione	dipinto
OGTV - Identificazione	opera isolata
SGT - SOGGETTO	
SGTI - Identificazione	San Giovanni Battista
SGTT - Titolo	San Giovanni Battista

LC - LOCALIZZAZIONE GEOGRAFICO-AMMINISTRATIVA

PVC - LOCALIZZAZIONE GEOGRAFICO-AMMINISTRATIVA ATTUALE

PVCS - Stato	ITALIA
PVCR - Regione	Calabria
PVCP - Provincia	RC
PVCC - Comune	Reggio di Calabria
PVCL - Località	REGGIO DI CALABRIA

LDC - COLLOCAZIONE SPECIFICA

LDCT - Tipologia	palazzo
LDCQ - Qualificazione	pubblico
LDCN - Denominazione attuale	Palazzo del Governo
LDCU - Indirizzo	Piazza Italia

LDCM - Denominazione raccolta	Pinacoteca Civica di Reggio Calabria
UB - UBICAZIONE E DATI PATRIMONIALI	
INV - INVENTARIO DI MUSEO O SOPRINTENDENZA	
INVN - Numero	1916 C
INVD - Data	1915
LA - ALTRE LOCALIZZAZIONI GEOGRAFICO-AMMINISTRATIVE	
TCL - Tipo di localizzazione	luogo di provenienza
PRV - LOCALIZZAZIONE GEOGRAFICO-AMMINISTRATIVA	
PRVS - Stato	ITALIA
PRVR - Regione	Calabria
PRVP - Provincia	RC
PRVC - Comune	Reggio di Calabria
PRC - COLLOCAZIONE SPECIFICA	
PRCT - Tipologia	museo
PRCQ - Qualificazione	nazionale
PRCD - Denominazione	Museo Nazionale
PRCU - Denominazione spazio viabilistico	Piazza De Nava, 26
PRCM - Denominazione raccolta	Collezione Museo Civico di Reggio Calabria
DT - CRONOLOGIA	
DTZ - CRONOLOGIA GENERICA	
DTZG - Secolo	sec. XVII
DTS - CRONOLOGIA SPECIFICA	
DTSI - Da	1600
DTSF - A	1699
DTM - Motivazione cronologia	analisi stilistica
AU - DEFINIZIONE CULTURALE	
ATB - AMBITO CULTURALE	
ATBD - Denominazione	ambito napoletano
ATBR - Riferimento all'intervento	realizzazione
ATBM - Motivazione dell'attribuzione	analisi stilistica
MT - DATI TECNICI	
MTC - Materia e tecnica	tela/ pittura a olio
MIS - MISURE	
MISU - Unità	cm
MISA - Altezza	99
MISL - Larghezza	74
CO - CONSERVAZIONE	
STC - STATO DI CONSERVAZIONE	
STCC - Stato di	

conservazione	buono
RS - RESTAURI	
RST - RESTAURI	
RSTD - Data	1950
RSTN - Nome operatore	Prestipino M.
DA - DATI ANALITICI	
DES - DESCRIZIONE	
DESO - Indicazioni sull'oggetto	Il Battista è raffigurato seduto in terra e vestito solo con un mantello che gli avvolge la coscia sinistra e il braccio destro. Indica con la mano destra l'Agnello accovacciato accanto a lui. Sulla destra si intravede il bastone crucifero con il cartiglio.
DESI - Codifica Iconclass	73A183
DESS - Indicazioni sul soggetto	Personaggi: S. Giovanni Battista. Attributi: mantello; agnello; bastone.
ISR - ISCRIZIONI	
ISRC - Classe di appartenenza	sacra
ISRL - Lingua	latino
ISRS - Tecnica di scrittura	a pennello
ISRT - Tipo di caratteri	lettere capitali
ISRP - Posizione	cartiglio in basso a destra
ISRI - Trascrizione	AGNUS DEI
NSC - Notizie storico-critiche	L'impianto iconografico è molto simile, quasi speculare, a quello dell' "Amore artefice" di Orazio Riminaldi (Firenze, Galleria di Palazzo Pitti). Tuttavia, mentre nel Riminaldi il caravaggismo si inserisce su un sostrato classicistico e la tavolozza è estremamente ariosa, qui la lezione naturalistica sembra più viva e vicina alla Scuola napoletana. (Inv. N. 1916 C del Museo Nazionale di Reggio Calabria)
TU - CONDIZIONE GIURIDICA E VINCOLI	
CDG - CONDIZIONE GIURIDICA	
CDGG - Indicazione generica	proprietà Ente pubblico territoriale
CDGS - Indicazione specifica	Comune di Reggio Calabria
CDGI - Indirizzo	Piazza Italia - 89100 Reggio Calabria (RC)
DO - FONTI E DOCUMENTI DI RIFERIMENTO	
FTA - DOCUMENTAZIONE FOTOGRAFICA	
FTAX - Genere	documentazione allegata
FTAP - Tipo	fotografia digitale (file)
FTAN - Codice identificativo	SABAP_RC_PIN_1
FTA - DOCUMENTAZIONE FOTOGRAFICA	
FTAX - Genere	documentazione allegata
FTAP - Tipo	positivo b/n
FTAN - Codice identificativo	PSAE CS 53760
FNT - FONTI E DOCUMENTI	
FNTP - Tipo	scheda storica

FNTA - Autore	Crocenti Maria Anna
FNTD - Data	1984
FNTN - Nome archivio	Archivio SABAP RC-VV
FNTS - Posizione	Archivio Storico
FNTI - Codice identificativo	SBAAAS 18-00023002
AD - ACCESSO AI DATI	
ADS - SPECIFICHE DI ACCESSO AI DATI	
ADSP - Profilo di accesso	1
ADSM - Motivazione	scheda contenente dati liberamente accessibili
CM - COMPILAZIONE	
CMP - COMPILAZIONE	
CMPD - Data	1984
CMPN - Nome	Crocenti M. A.
FUR - Funzionario responsabile	Ceccarelli A.
RVM - TRASCRIZIONE PER INFORMATIZZAZIONE	
RVMD - Data	2006
RVMN - Nome	ARTPAST/ Forieri S.
AGG - AGGIORNAMENTO - REVISIONE	
AGGD - Data	2006
AGGN - Nome	ARTPAST/ Forieri S.
AGGF - Funzionario responsabile	NR (recupero pregresso)
AGG - AGGIORNAMENTO - REVISIONE	
AGGD - Data	2020
AGGN - Nome	Tebala, Valentina Elvira
AGGR - Referente scientifico	Vinci, Daniela
AGGF - Funzionario responsabile	Vinci, Daniela