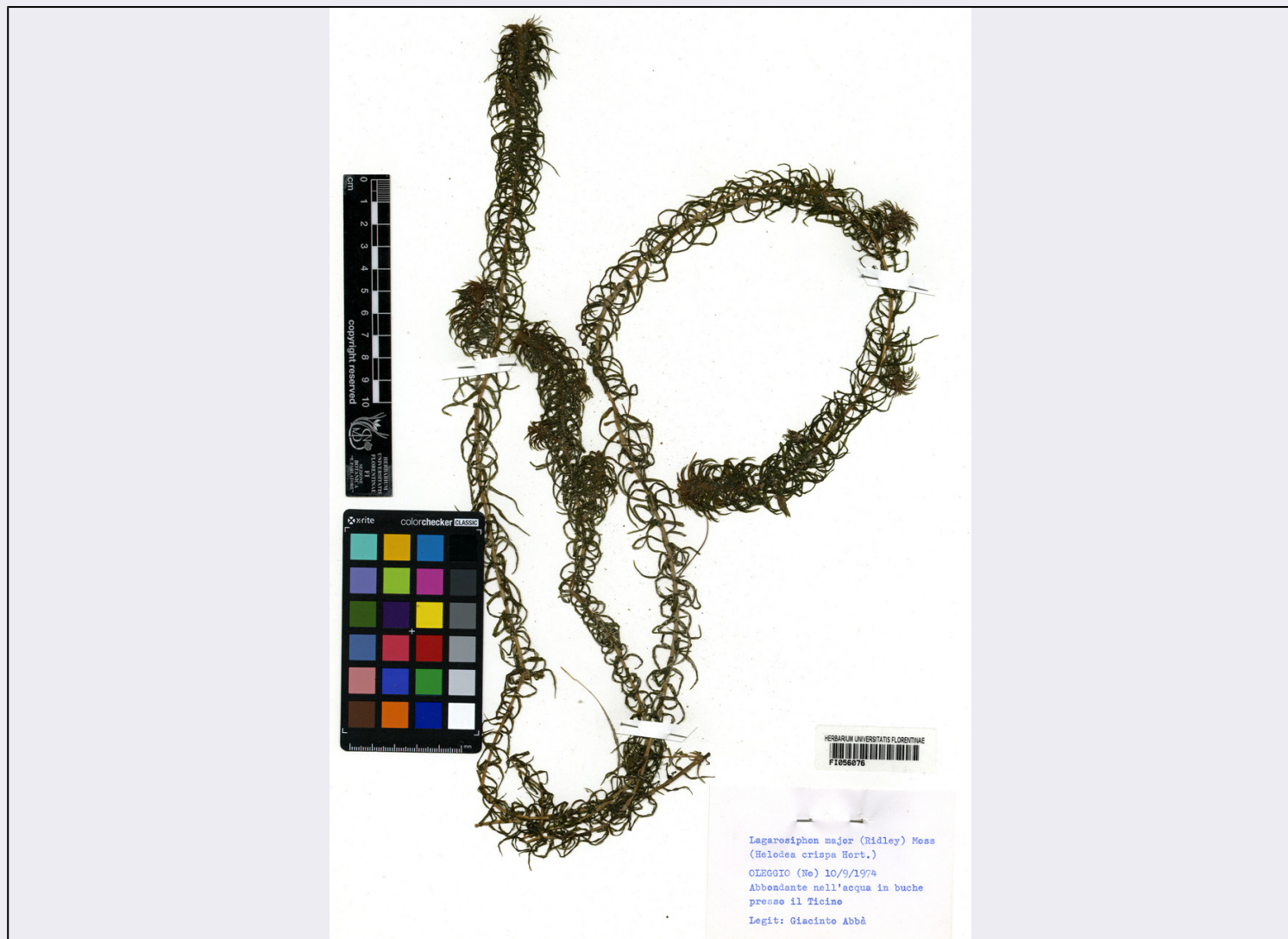


SCHEDA



CD - CODICI

TSK - Tipo scheda BNB

LIR - Livello ricerca C

NCT - CODICE UNIVOCO

NCTR - Codice regione 09

NCTN - Numero catalogo generale 1142479

ESC - Ente schedatore UniFI

ECP - Ente competente S156

AC - ALTRI CODICI

ACE - Codice erbario HCI

ACI - Codice internazionale erbario FI

ACK - Codice campione FI056076

OG - OGGETTO

OGT - OGGETTO

OGTD - Definizione campione

OGTE - Denominazione Erbario Centrale Italiano - Herbarium Centrale Italicum

erbario	
OGTR - Tipologia erbario	erbario generale
OGTC - Denominazione collezione/ raccolta	FI
OGTO - Tipologia contenitore	fascicolo
OGTK - Tipologia campione	essiccato

SB - SISTEMATICA-BOTANICA

SBS - SISTEMATICA

SBSF - Famiglia

NBN - NOMENCLATURA

NBNA - Specie nome completo

Lagarosiphon major

ABC - ACCESSORE E DATA

ABCA - Accessore

ABBÀ, Giacinto

ABCF - Data esatta

03/11/1976

LR - DATI DI RACCOLTA

LRV - LOCALITA' DI RACCOLTA

LRVT - Tipo di localizzazione

località di raccolta - dati storici

LRVK - Continente

Europa

LRVS - Stato

ITALIA

LRVR - Regione

Piemonte

LRVL - Località

Oleggio (No); Abbondante nell'acqua in buche presso il Ticino

LRL - Altra località

ITALIANA

LRD - LEGIT E DATA

LRDA - Legit

ABBÀ, Giacinto

LRDF - Data esatta

10/09/1974

LC - LOCALIZZAZIONE GEOGRAFICO-AMMINISTRATIVA

PVC - LOCALIZZAZIONE GEOGRAFICO-AMMINISTRATIVA ATTUALE

PVCS - Stato

ITALIA

PVCR - Regione

Toscana

PVCP - Provincia

FI

PVCC - Comune

Firenze

LDC - COLLOCAZIONE SPECIFICA

MT - DATI TECNICI

MIS - MISURE

MISU - Unità

cm

MISA - Altezza

45

MIST - Validità

ca. (dimensioni foglio d'erbario)

MIS - MISURE

MISU - Unità

cm

MISL - Larghezza

30

MIST - Validità	ca. (dimensioni foglio d'erbario)
CO - CONSERVAZIONE	
STC - STATO DI CONSERVAZIONE	
STCC - Stato di conservazione	buono
TU - CONDIZIONE GIURIDICA E VINCOLI	
CDG - CONDIZIONE GIURIDICA	
CDGG - Indicazione generica	proprietà Ente pubblico non territoriale
DO - FONTI E DOCUMENTI DI RIFERIMENTO	
FTA - DOCUMENTAZIONE FOTOGRAFICA	
FTAX - Genere	documentazione allegata
FTAP - Tipo	fotografia digitale (file)
FTAA - Autore	Donatelli, Anna
FTAD - Data	2019/07/17
FTAN - Codice identificativo	UniFIFI056076
AD - ACCESSO AI DATI	
ADS - SPECIFICHE DI ACCESSO AI DATI	
ADSP - Profilo di accesso	2
ADSM - Motivazione	scheda contenente dati personali
CM - COMPILAZIONE	
CMP - COMPILAZIONE	
CMPD - Data	2019
CMPN - Nome	Cecchi, Lorenzo
FUR - Funzionario responsabile	Di Ciommo, Angela
AN - ANNOTAZIONI	