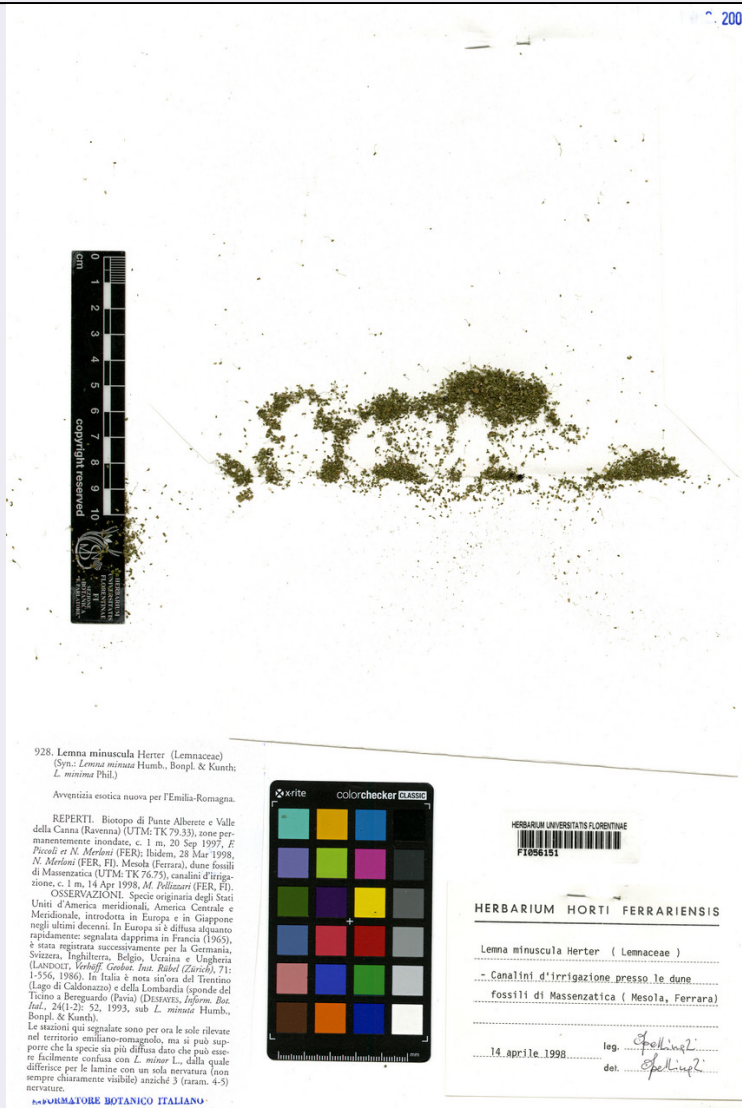


# SCHEDA



928. *Lemna minuscula* Herter (Lemnaceae)  
(Syn.: *Lemna minuscula* Humb., Bonpl. & Kunth;  
*L. minuscula* Pohl.)

Avvenienza esotica nuova per l'Emilia-Romagna.

REPERTI. Biotopo di Ponte Alberete e Valle della Canna (Ravenna) (UTM: TK 79 33), zone permanentemente inondate, c. 1 m, 20 Sep 1997, F. Piccoli et N. Merlotti (FER, FI); Mesola (Ferrara), dune fossili di Massenzatica (UTM: TK 76 75), canali d'irrigazione, c. 1 m, 14 Apr 1998, M. Pellizzari (FER, FI); zione, c. 1 m, 14 Apr 1998, M. Pellizzari (FER, FI).

OSSERVAZIONI. Specie originaria degli Stati Uniti d'America meridionali, America Centrale e Meridionale, introdotta in Europa e in Giappone negli ultimi decenni. In Europa si è diffusa alquanto rapidamente: segnalata dapprima in Francia (1965), è stata registrata successivamente per la Germania (LANDOLT, *Veget. Közép. Eur. Balkan (Europa)*, 71: 1-56, 1986). In Italia è nota sin'ora del Trentino (Lago di Caldorazzo) e della Lombardia (sponde del Ticino a Bereguardo (Pavia) (DIZIORETTA, *Inform. Bot. Ital.*, 24(1-2): 52, 1993, sub *L. minuscula* Humb., Bonpl. & Kunth).

Le stazioni qui segnalate sono per ora le sole rilevate nel territorio emiliano-romagnolo, ma si può supporre che la specie sia più diffusa dato che può essere facilmente confusa con *L. minor* L., dalla quale differisce per le lamine con un sola nervatura (non sempre chiaramente visibile) anziché 3 (nerv. 4-5) nervature.

© SOCIETÀ BOTANICO ITALIANO

HERBARIUM UNIVERSITATIS FERRARIENSIS  
FI056151

HERBARIUM HORTI FERRARIENSIS

*Lemna minuscula* Herter (Lemnaceae)

Canalini d'irrigazione presso le dune  
fossili di Massenzatica (Mesola, Ferrara)

14 aprile 1998 leg. Spelling  
det. Spelling

## CD - CODICI

TSK - Tipo scheda	BNB
LIR - Livello ricerca	C
NCT - CODICE UNIVOCO	
NCTR - Codice regione	09
NCTN - Numero catalogo generale	1142516
ESC - Ente schedatore	UniFI
ECP - Ente competente	S156

## AC - ALTRI CODICI

ACE - Codice erbario	HCI
ACI - Codice internazionale erbario	FI
ACK - Codice campione	FI056151

## OG - OGGETTO

OGT - OGGETTO	
OGTD - Definizione	campione
OGTE - Denominazione	

<b>erbario</b>	Erbario Centrale Italiano - Herbarium Centrale Italicum
<b>OGTR - Tipologia erbario</b>	erbario generale
<b>OGTC - Denominazione collezione/ raccolta</b>	FI
<b>OGTO - Tipologia contenitore</b>	fascicolo
<b>OGTK - Tipologia campione</b>	essiccato

## SB - SISTEMATICA-BOTANICA

### SBS - SISTEMATICA

<b>SBSF - Famiglia</b>	LEMNACEAE
<b>SBSN - Numero genere</b>	7858
<b>SBSC - Schema sistematico di riferimento</b>	Durand, Théophile (1888) Index generum phanerogamorum usque ad finem anni 1887 promulgatorum in Benthami et Hookeri "Genera plantarum" fundatus, cum numero specierum synonymis et area geographica. Bruxellis: Sumptibus auctoris.

### NBN - NOMENCLATURA

<b>NBNA - Specie nome completo</b>	Lemna minuta
------------------------------------	--------------

### ABC - ACCESSORE E DATA

<b>ABCA - Accessore</b>	SOC. BOT. ITALIANA - SCHEDE FLORISTICHE
<b>ABCF - Data esatta</b>	01/12/2000

## LR - DATI DI RACCOLTA

### LRV - LOCALITA' DI RACCOLTA

<b>LRVT - Tipo di localizzazione</b>	località di raccolta - dati storici
<b>LRVK - Continente</b>	Europa
<b>LRVS - Stato</b>	ITALIA
<b>LRVR - Regione</b>	Emilia-Romagna
<b>LRVL - Località</b>	Canalini d'irrigazione presso le dune fossili di Massenzatica (Mesola, Ferrara)
<b>LRL - Altra località</b>	ITALIANA

### LRD - LEGIT E DATA

<b>LRDA - Legit</b>	PELLIZZARI, Mauro
<b>LRDF - Data esatta</b>	14/04/1998

## LC - LOCALIZZAZIONE GEOGRAFICO-AMMINISTRATIVA

### PVC - LOCALIZZAZIONE GEOGRAFICO-AMMINISTRATIVA ATTUALE

<b>PVCS - Stato</b>	ITALIA
<b>PVCR - Regione</b>	Toscana
<b>PVCP - Provincia</b>	FI
<b>PVCC - Comune</b>	Firenze

### LDC - COLLOCAZIONE SPECIFICA

## MT - DATI TECNICI

### MIS - MISURE

<b>MISU - Unità</b>	cm
---------------------	----

<b>MISA - Altezza</b>	45
<b>MIST - Validità</b>	ca. (dimensioni foglio d'erbario)
<b>MIS - MISURE</b>	
<b>MISU - Unità</b>	cm
<b>MISL - Larghezza</b>	30
<b>MIST - Validità</b>	ca. (dimensioni foglio d'erbario)
<b>CO - CONSERVAZIONE</b>	
<b>STC - STATO DI CONSERVAZIONE</b>	
<b>STCC - Stato di conservazione</b>	buono
<b>TU - CONDIZIONE GIURIDICA E VINCOLI</b>	
<b>CDG - CONDIZIONE GIURIDICA</b>	
<b>CDGG - Indicazione generica</b>	proprietà Ente pubblico non territoriale
<b>DO - FONTI E DOCUMENTI DI RIFERIMENTO</b>	
<b>FTA - DOCUMENTAZIONE FOTOGRAFICA</b>	
<b>FTAX - Genere</b>	documentazione allegata
<b>FTAP - Tipo</b>	fotografia digitale (file)
<b>FTAA - Autore</b>	Donatelli, Anna
<b>FTAD - Data</b>	2019/07/19
<b>FTAN - Codice identificativo</b>	UniFIFI056151
<b>AD - ACCESSO AI DATI</b>	
<b>ADS - SPECIFICHE DI ACCESSO AI DATI</b>	
<b>ADSP - Profilo di accesso</b>	2
<b>ADSM - Motivazione</b>	scheda contenente dati personali
<b>CM - COMPILAZIONE</b>	
<b>CMP - COMPILAZIONE</b>	
<b>CMPD - Data</b>	2019
<b>CMPN - Nome</b>	Cecchi, Lorenzo
<b>FUR - Funzionario responsabile</b>	Di Ciommo, Angela
<b>AN - ANNOTAZIONI</b>	