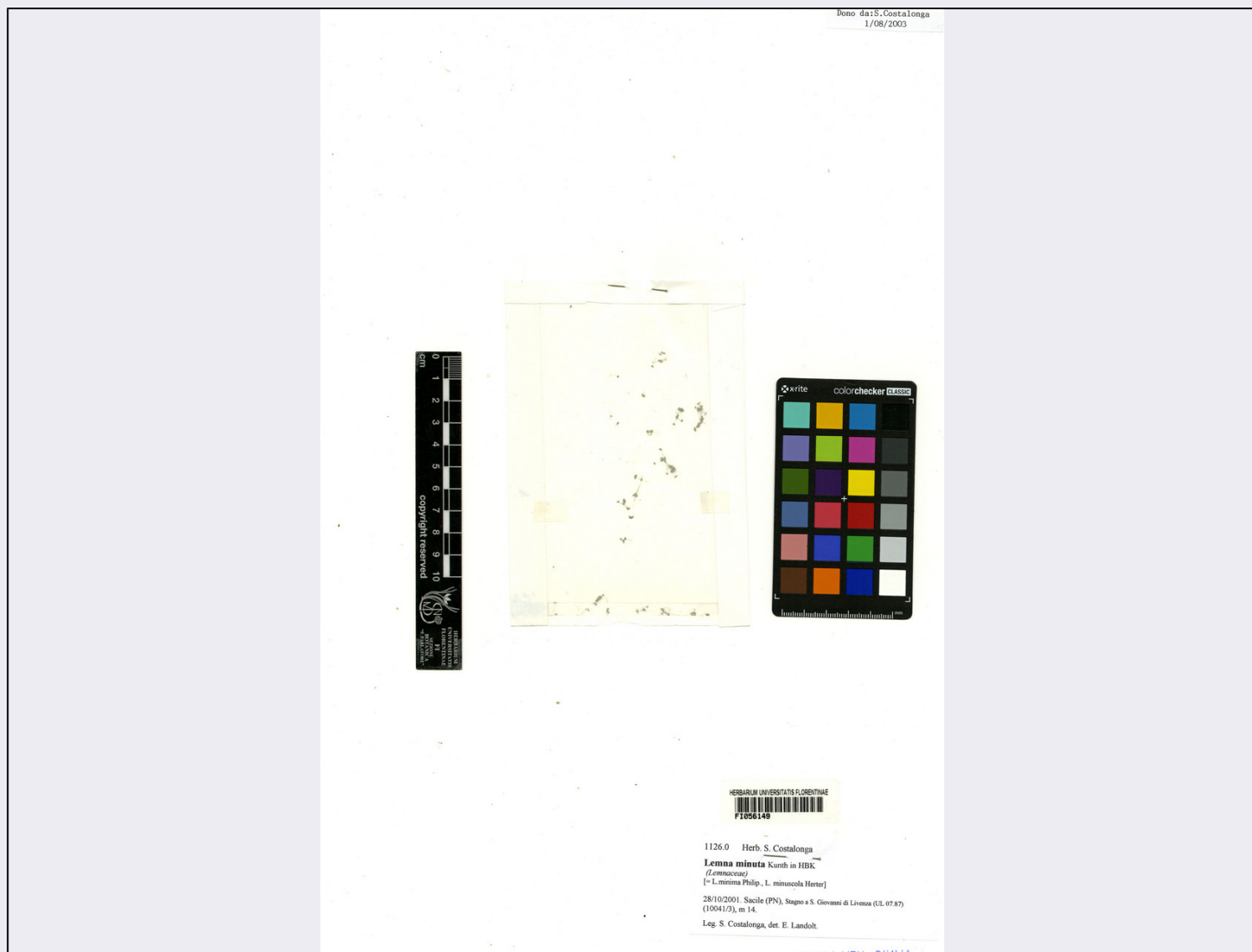


# SCHEDA



## CD - CODICI

TSK - Tipo scheda BNB

LIR - Livello ricerca C

### NCT - CODICE UNIVOCO

NCTR - Codice regione 09

NCTN - Numero catalogo generale 1142521

ESC - Ente schedatore UniFI

ECP - Ente competente S156

## AC - ALTRI CODICI

ACE - Codice erbario HCI

ACI - Codice internazionale erbario FI

ACK - Codice campione FI056149

## OG - OGGETTO

### OGT - OGGETTO

OGTD - Definizione campione

<b>OGTE - Denominazione erbario</b>	Erbario Centrale Italiano - Herbarium Centrale Italicum
<b>OGTR - Tipologia erbario</b>	erbario generale
<b>OGTC - Denominazione collezione/ raccolta</b>	FI
<b>OGTO - Tipologia contenitore</b>	fascicolo
<b>OGTK - Tipologia campione</b>	essiccato

## SB - SISTEMATICA-BOTANICA

### SBS - SISTEMATICA

<b>SBSF - Famiglia</b>	LEMNACEAE
<b>SBSN - Numero genere</b>	7858
<b>SBSC - Schema sistematico di riferimento</b>	Durand, Théophile (1888) Index generum phanerogamorum usque ad finem anni 1887 promulgatorum in Benthami et Hookeri "Genera plantarum" fundatus, cum numero specierum synonymis et area geographica. Bruxellis: Sumptibus auctoris.

### NBN - NOMENCLATURA

<b>NBNA - Specie nome completo</b>	Lemna minuta
------------------------------------	--------------

### ABC - ACCESSORE E DATA

<b>ABCA - Accessore</b>	COSTALONGA, S.
<b>ABCF - Data esatta</b>	01/08/2003

## LR - DATI DI RACCOLTA

### LRV - LOCALITA' DI RACCOLTA

<b>LRVT - Tipo di localizzazione</b>	località di raccolta - dati storici
<b>LRVK - Continente</b>	Europa
<b>LRVS - Stato</b>	ITALIA
<b>LRVR - Regione</b>	Friuli-Venezia Giulia
<b>LRVL - Località</b>	Sacile (PN), Stagno a S. Giovanni di Livenza (UL 07.87) (10041/3), m 14
<b>LRL - Altra località</b>	ITALIANA

### LRD - LEGIT E DATA

<b>LRDA - Legit</b>	PAVAN, R.
<b>LRDF - Data esatta</b>	28/09/2001

## LC - LOCALIZZAZIONE GEOGRAFICO-AMMINISTRATIVA

### PVC - LOCALIZZAZIONE GEOGRAFICO-AMMINISTRATIVA ATTUALE

<b>PVCS - Stato</b>	ITALIA
<b>PVCR - Regione</b>	Toscana
<b>PVCP - Provincia</b>	FI
<b>PVCC - Comune</b>	Firenze

### LDC - COLLOCAZIONE SPECIFICA

## MT - DATI TECNICI

### MIS - MISURE

<b>MISU - Unità</b>	cm
<b>MISA - Altezza</b>	45
<b>MIST - Validità</b>	ca. (dimensioni foglio d'erbario)
<b>MIS - MISURE</b>	
<b>MISU - Unità</b>	cm
<b>MISL - Larghezza</b>	30
<b>MIST - Validità</b>	ca. (dimensioni foglio d'erbario)
<b>CO - CONSERVAZIONE</b>	
<b>STC - STATO DI CONSERVAZIONE</b>	
<b>STCC - Stato di conservazione</b>	buono
<b>TU - CONDIZIONE GIURIDICA E VINCOLI</b>	
<b>CDG - CONDIZIONE GIURIDICA</b>	
<b>CDGG - Indicazione generica</b>	proprietà Ente pubblico non territoriale
<b>DO - FONTI E DOCUMENTI DI RIFERIMENTO</b>	
<b>FTA - DOCUMENTAZIONE FOTOGRAFICA</b>	
<b>FTAX - Genere</b>	documentazione allegata
<b>FTAP - Tipo</b>	fotografia digitale (file)
<b>FTAA - Autore</b>	Donatelli, Anna
<b>FTAD - Data</b>	2019/07/19
<b>FTAN - Codice identificativo</b>	UniFIFI056149
<b>AD - ACCESSO AI DATI</b>	
<b>ADS - SPECIFICHE DI ACCESSO AI DATI</b>	
<b>ADSP - Profilo di accesso</b>	2
<b>ADSM - Motivazione</b>	scheda contenente dati personali
<b>CM - COMPILAZIONE</b>	
<b>CMP - COMPILAZIONE</b>	
<b>CMPD - Data</b>	2019
<b>CMPN - Nome</b>	Cecchi, Lorenzo
<b>FUR - Funzionario responsabile</b>	Di Ciommo, Angela
<b>AN - ANNOTAZIONI</b>	