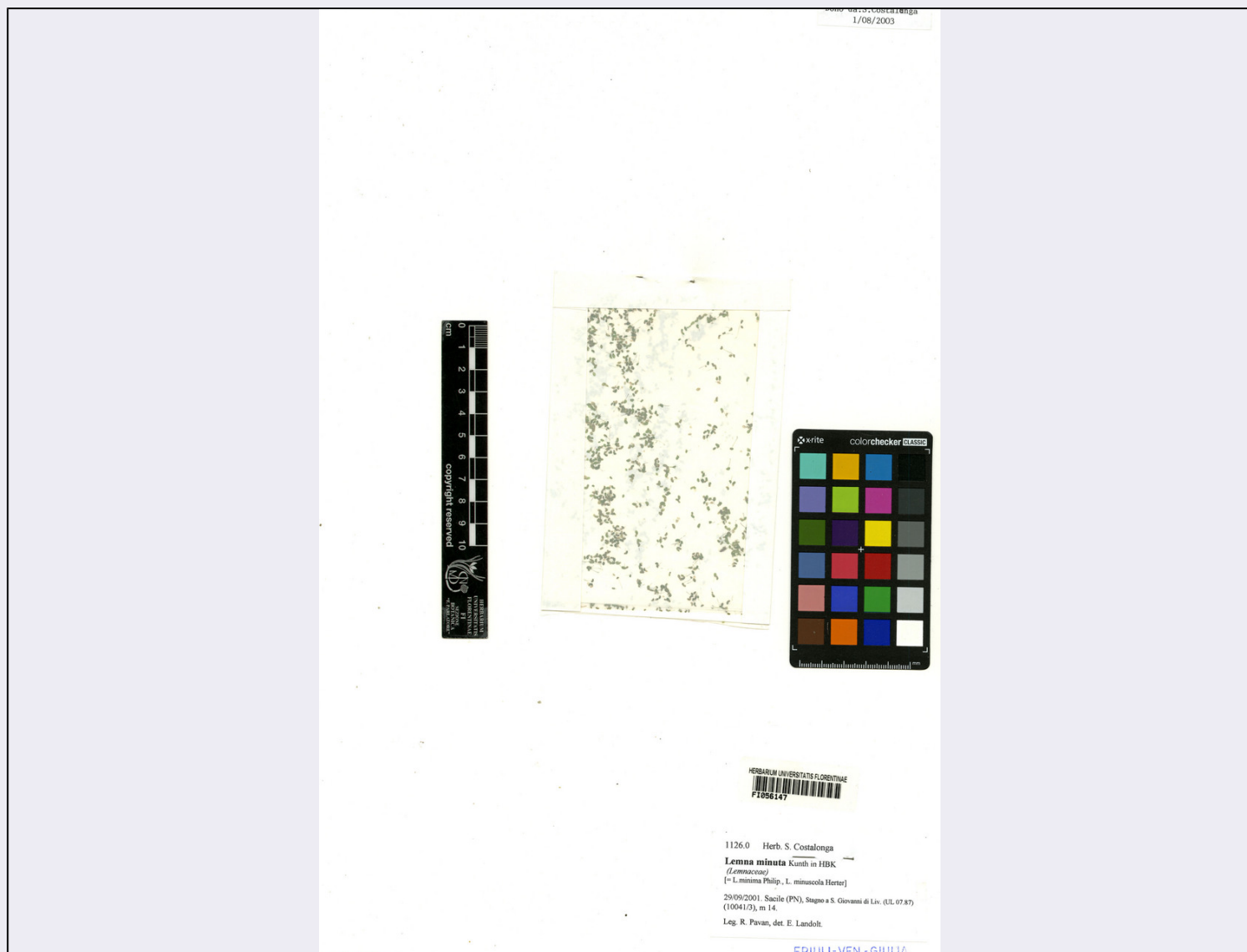


SCHEDA



CD - CODICI

TSK - Tipo scheda BNB

LIR - Livello ricerca C

NCT - CODICE UNIVOCO

NCTR - Codice regione 09

NCTN - Numero catalogo generale 1142522

ESC - Ente schedatore UniFI

ECP - Ente competente S156

AC - ALTRI CODICI

ACE - Codice erbario HCI

ACI - Codice internazionale erbario FI

ACK - Codice campione FI056147

OG - OGGETTO

OGT - OGGETTO

OGTD - Definizione campione

| | |
|---|---|
| OGTE - Denominazione erbario | Erbario Centrale Italiano - Herbarium Centrale Italicum |
| OGTR - Tipologia erbario | erbario generale |
| OGTC - Denominazione collezione/ raccolta | FI |
| OGTO - Tipologia contenitore | fascicolo |
| OGTK - Tipologia campione | essiccato |
| SB - SISTEMATICA-BOTANICA | |
| SBS - SISTEMATICA | |
| SBSF - Famiglia | LEMNACEAE |
| SBSN - Numero genere | 7858 |
| SBSC - Schema sistematico di riferimento | Durand, Théophile (1888) Index generum phanerogamorum usque ad finem anni 1887 promulgatorum in Benthami et Hookeri "Genera plantarum" fundatus, cum numero specierum synonymis et area geographica. Bruxellis: Sumptibus auctoris. |
| NBN - NOMENCLATURA | |
| NBNA - Specie nome completo | Lemna minuta |
| ABC - ACCESSORE E DATA | |
| ABCA - Accessore | COSTALONGA, S. |
| ABCF - Data esatta | 01/08/2003 |
| LR - DATI DI RACCOLTA | |
| LRV - LOCALITA' DI RACCOLTA | |
| LRVT - Tipo di localizzazione | località di raccolta - dati storici |
| LRVK - Continente | Europa |
| LRVS - Stato | ITALIA |
| LRVR - Regione | Friuli-Venezia Giulia |
| LRVL - Località | Sacile (PN), Stagno a S. Giovanni di Liv. (UL 07.87) (10041/3), m 14 |
| LRL - Altra località | ITALIANA |
| LRD - LEGIT E DATA | |
| LRDA - Legit | PAVAN, R. |
| LRDF - Data esatta | 29/09/2001 |
| LC - LOCALIZZAZIONE GEOGRAFICO-AMMINISTRATIVA | |
| PVC - LOCALIZZAZIONE GEOGRAFICO-AMMINISTRATIVA ATTUALE | |
| PVCS - Stato | ITALIA |
| PVCR - Regione | Toscana |
| PVCP - Provincia | FI |
| PVCC - Comune | Firenze |
| LDC - COLLOCAZIONE SPECIFICA | |
| MT - DATI TECNICI | |
| MIS - MISURE | |
| MISU - Unità | cm |

| | |
|--|--|
| MISA - Altezza | 45 |
| MIST - Validità | ca. (dimensioni foglio d'erbario) |
| MIS - MISURE | |
| MISU - Unità | cm |
| MISL - Larghezza | 30 |
| MIST - Validità | ca. (dimensioni foglio d'erbario) |
| CO - CONSERVAZIONE | |
| STC - STATO DI CONSERVAZIONE | |
| STCC - Stato di conservazione | buono |
| TU - CONDIZIONE GIURIDICA E VINCOLI | |
| CDG - CONDIZIONE GIURIDICA | |
| CDGG - Indicazione generica | proprietà Ente pubblico non territoriale |
| DO - FONTI E DOCUMENTI DI RIFERIMENTO | |
| FTA - DOCUMENTAZIONE FOTOGRAFICA | |
| FTAX - Genere | documentazione allegata |
| FTAP - Tipo | fotografia digitale (file) |
| FTAA - Autore | Donatelli, Anna |
| FTAD - Data | 2019/07/19 |
| FTAN - Codice identificativo | UniFIFI056147 |
| AD - ACCESSO AI DATI | |
| ADS - SPECIFICHE DI ACCESSO AI DATI | |
| ADSP - Profilo di accesso | 2 |
| ADSM - Motivazione | scheda contenente dati personali |
| CM - COMPILAZIONE | |
| CMP - COMPILAZIONE | |
| CMPD - Data | 2019 |
| CMPN - Nome | Cecchi, Lorenzo |
| FUR - Funzionario responsabile | Di Ciommo, Angela |
| AN - ANNOTAZIONI | |